

bticino

INTERLINK BASIC



CATÁLOGO

IB10PMX

El Sistema de Canalización

Distribuya sus cables de energía, voz y datos de forma fácil y rápida con la canaleta Interlink Basic de BTicino.



MINICANAL

- 9 secciones desde 10 x 10 mm. a 75 x 20 mm.
- Tramos más grandes (2.10 m).
- Gran variedad de accesorios.
- Innovadores porta aparatos compatibles con los apagadores, contactos, conectores de voz y datos de las líneas Mátix, Quinziño Evolución, Living y Light.

Tabla de selección Minicanal

MINICANAL														
Dimensiones (mm)	Número de compartimentos	Minicanal	Accesorios cat. 5E y 6											
			Ángulo interno variable	Ángulo externo variable	Ángulo plano	Derivación en T	Unión pared techo	Ángulo interno variable	Ángulo externo variable	Ángulo plano	Junta	Tapa final	Derivación en T	Caja porta aparatos económica
10x10	1	W14224												
22x10	1	W11500	W11912	W11913	W11914	W11915	W11926	W11502	W11503	W11504	W11573	W11505	W11507	503 CHP
22x10	2	W11501												
32x10	1	W11520	W11922	W11923	W11924	W11925		W11522	W11523	W11524	W11575	W11525	W11527	
32x10	2	W11521												
50x20	2	W11580	W11932	W11933	W11934	W11935	W11946	W11582	W11583	W11584	W11578	W11585	W11587	
50x20	3	W11581												
75x20	2	W11600	W11942	W11943	W11944	W11945		W11602	W11603	W11604	W11579	W11605		
75x20	4	W11601												

Nota: W14224 minicanaleta autoadherible.

Canaleta de piso

CANALETA DE PISO

- Permite conducción del cable por el piso sin obras de albañilería.
- Su diseño ayuda a evitar al máximo posibles tropiezos.
- Su forma convexa es ideal para soportar peso sin presentar deformaciones.
- Presentación en gris.

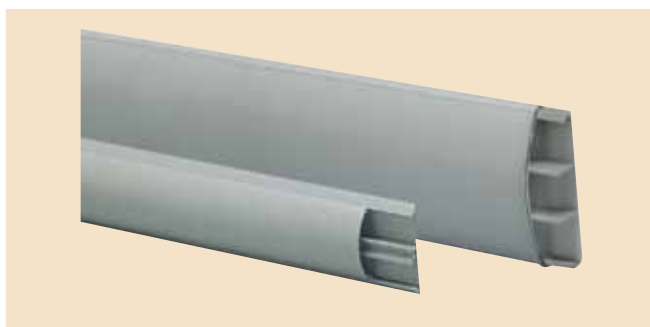


Tabla de selección Canaleta de piso

CANALETA DE PISO

Dimensiones (mm)	Canaleta
50x12	W1012/50SC
75x18	W1018/75SC

Capacidades de la canaleta

Código	Canaleta	Compartimiento	14 AWG	12AWG	10AWG	EKTEL2x2	EKTEL3x2	EKTEL4x2	*UTP CAT 5E	*UTP CAT 5	
		Número	Área útil mm ²								
W14224	10x10	1	70	3	2	1	3	2	1		
W11500	22x10 1 vía	1	186	8	6	4	8	6	4	2	1
W11501	22x10 2 vías	1	85	3	2	2	3	2	2	-	-
		2	85	3	2	2	3	2	2	-	-
W11520	32x10 1 vía	1	290	12	9	7	12	9	7	3	2
W11521	32x10 2 vías	1	137	5	4	3	6	4	3	1	-
		2	137	5	4	3	6	4	3	1	-
W11580	50x20 2 vías	1	575	24	18	14	25	19	15	6	3
		2	240	1	7	5	10	8	6	2	1
W11581	50x20 3 vías	1	230	9	7	5	10	7	6	2	1
		2	280	12	9	6	12	9	7	3	2
		3	230	9	7	5	10	7	6	2	1
W11600	75x20 2 vías	1	360	15	11	8	15	12	9	3	2
		2	880	37	29	21	20	28	23	9	5
W11601	75x20 4 vías	1	360	15	11	8	15	12	9	3	2
		2	250	10	8	6	11	8	6	2	1
		3	250	10	8	6	11	8	6	2	1
		4	360	15	11	8	15	12	9	3	2
W11740	80x20 3 vías	1	367	15	11	8	16	12	9	3	2
		2	342	14	10	8	15	11	8	3	2
		3	248	10	7	5	10	8	6	2	1
W1012/50SC	50x12 2 vías	1	50	2	1	1	1	1	-	-	-
		2	50	2	1	1	1	1	-	-	-
W1018/75SC	75x18 3 vías	1	157	6	5	5	3	3	2	1	-
		2	225	9	7	5	5	4	3	2	1
		3	157	6	5	3	3	3	2	1	-

Nota: El número de conductores aquí reflejado contempla el 40% del área transversal de la canaleta.

*Considerando 5.1 mm de diámetro para cables Cat. 5E y 6.6 mm para cables Cat. 6.

Características del PVC

	Tipo de Prueba	Norma de referencia	Unidades	PVC
Mecánico	Módulo de flexión	ISO R/178	MPa	2500±200
	Elasticidad de flexión (Umbral de estrés)	ISO R/178	MPa	79±5
	Módulo extensible	ISO R/527	MPa	1460±100
	Tensión de rompimiento de extensión	ISO R 527	MPa	36±4
	Elongación de rompimiento de extensión	ISO R/527	%	200±30
	Estrés de esquileo	-	daN/mm ²	4,25 a 5,25
	Dureza de la orilla	ISO 868	orilla	D85
Comportamiento contra fuego	Índice de oxígeno	NF T 51-071	%	52±5
	Clasificación UL 94	UL 94	-	V0
	Clasificación M	NF P 62-501	-	M1
	Clasificación I	NF F 16-101	-	12
	Incandescencia del cable	NF T 51-074	°C	960
	Prueba de flama	ASTM D 635	-	Auto-extinguible
	Poder calorífico neto	NF P 92-510	MJ/kg	12±4
Eléctrico	Constante dieléctrica a 60 Hz	VDE 0303	-	3,2 a 3,6
	Fuerza dieléctrica	NF C 68-102	kV/mm	4±0,5
	Resistividad de la superficie	ASTM D 257	W	1014
	Resistencia al arco	-	S	60 a 80
Física	Densidad	NF T 51-063	-	1,5±0,02
	Estabilidad dimensional (Martens)	NF T 51-070	MARTENS	65
	Temperatura de ablandamiento (VICAT)	ISO 306	°C	80
	Índice de refracción	ISO 489	-	1,52 a 1,56
	Absorción de agua	NF T 51-166	%	0,2±0,1
	Temperatura en operación	-	°C	-40 a +60
	Expansión	NF T 51-221	m/m/C	7,10 ⁻⁵
	Resistencia UV	ASTM/G/5388	estable	Mecánicamente

La mejor Instalación

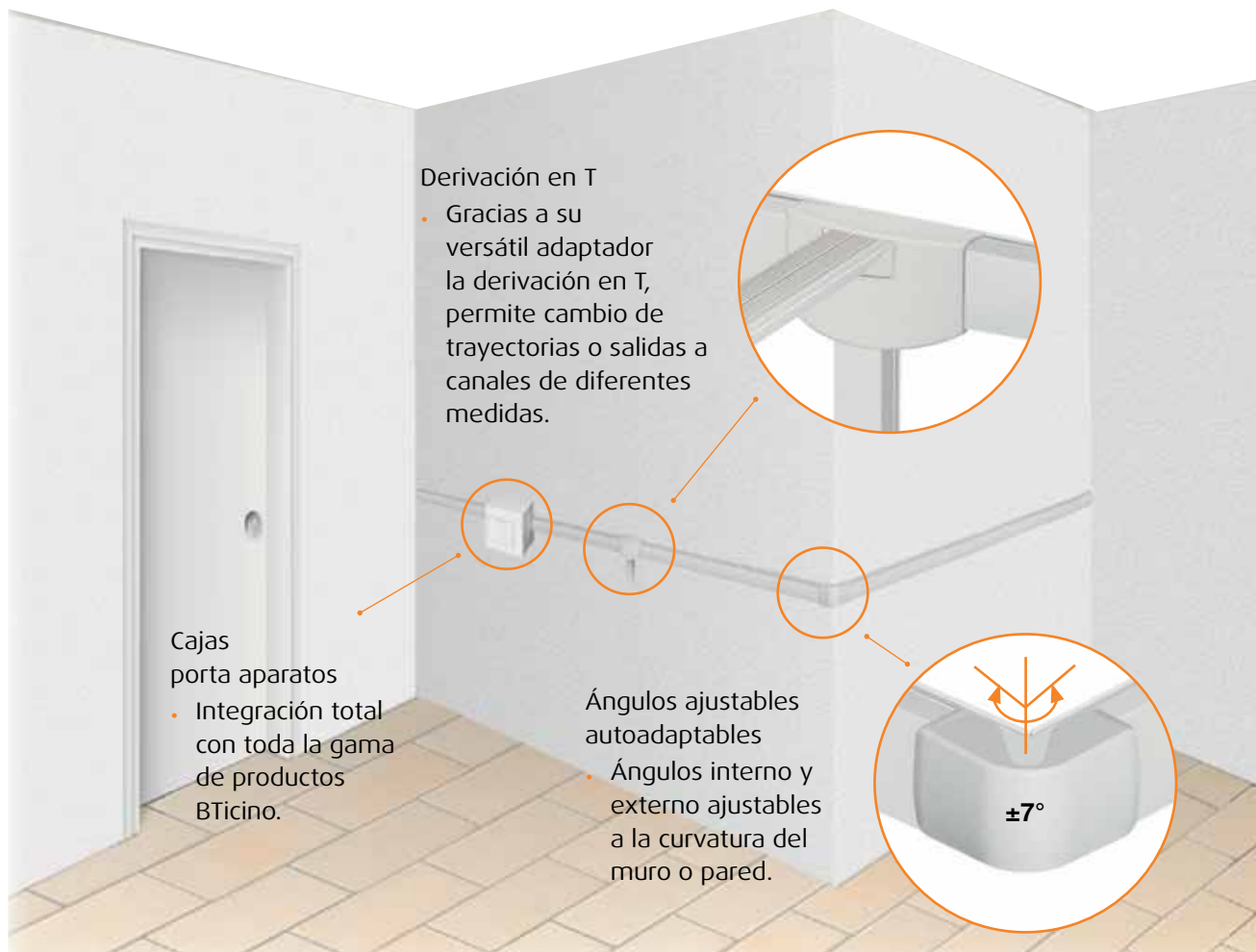
Mayor rapidez de instalación

El Sistema Interlink Basic ofrece facilidad de instalación a la pared gracias a sus accesorios innovadores.

La mejor integración con toda la línea BTicino

Interlink Basic le ofrece cajas porta aparatos para una instalación más rápida.

Instalación tradicional en cajas porta aparatos



bticino

BTicino de México, S.A. de C.V.
Carr. 57, Qro. a S.L.P., km 22.7, C.P 76220
Sta. Rosa Jáuregui, Querétaro, México.
Tel: (442) 238 04 00 Fax: (442) 238 04 82
Sin costo: 01 800 714 8524
E-mail: solucionesmx@bticino.com

OFICINAS COMERCIALES

ZONA METROPOLITANA (SHOWROOM CIUDAD DE MÉXICO)

Montes Urales 715, 3er piso
Col. Lomas de Chapultepec
11000, México, D.F.
Tel: (55) 52 01 64 50
Fax: (55) 52 01 64 51
Sin costo: 01 800 714 85 24
E-mail: zona.metropolitana@bticino.com

ZONA PACÍFICO (SHOWROOM GUADALAJARA)

Av. Circunvalación Agustín Yáñez 2613-1B
Col. Arcos Vallarta Sur
44500, Guadalajara, Jal.
Tel: (33) 36 16 99 04
Fax: (33) 36 16 99 40
Sin costo: 01 800 849 42 36
E-mail: zona.pacifico@bticino.com

ZONA CENTRO (PLANTA, SHOWROOM)

Carr. 57, Qro. a S.L.P., km 22.7
76220, Sta. Rosa Jáuregui, Qro.
Tel: (442) 238 04 90
Fax: (442) 238 04 86
Sin costo: 01 800 400 18 00
E-mail: zona.centro@bticino.com

ZONA NORTE

Av. Francisco I. Madero 1605 Pte.
Col. Centro
64000, Monterrey, N.L.
Tels: (81) 83 72 23 61
Sin costo: 01 800 713 48 48
Fax: (81) 83 72 23 65
Fax sin costo: 01 800 712 73 04
E-mail: zona.norte@bticino.com

ZONA GOLFO

Simón Bolívar 466
Col. Zaragoza
91910, Veracruz, Ver.
Tel: (229) 935 13 90
Tel/Fax: (229) 935 68 51
Sin costo: 01 800 624 44 45
E-mail: zona.golfo@bticino.com



Asistencia telefónica

Capacitación
y certificación

Asesoría en proyectos

Catálogos

Exhibición

Centro de cotizaciones

www.bticino.com.mx



BTicino de México, S.A. de C.V.

se reserva el derecho de variar las características
de los productos que se muestran en éste catálogo.