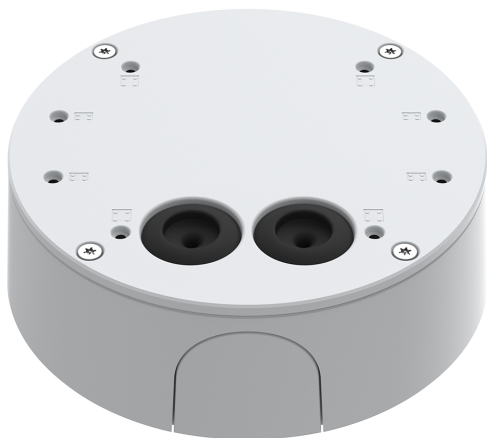


## AXIS TQ1602-E Conduit Back Box

Resistente caja posterior para interiores/exteriores

Diseñada específicamente para varias cámaras tipo bullet Axis, AXIS TQ1602-E Conduit Back Box está diseñada para exterior y resistente a impactos (IK10+) con un compartimento protegido contra la entrada para almacenar de forma segura los dispositivos de conectividad. AXIS TQ1602-E permite montar de forma segura tanto la cámara como el dispositivo de conectividad en el mismo punto sin necesidad de instalar otro armario (incluso directamente en las cajas de conexiones). Diseñada cuidadosamente para almacenar por ejemplo un adaptador IP mediante cable coaxial para reutilizar el cableado existente o un acoplador de cable de red que una los cables de red rígidos y flexibles.

- > **Compartimento de almacenamiento IP66/IP67 para dispositivos de conectividad**
- > **Resistente a los impactos (IK10+) para evitar agresiones vandálicas**
- > **Interfaz para conductos 3/4" / M25 lateral y posterior**
- > **Diseñado para varias cámaras tipo bullet Axis**



## AXIS TQ1602-E Conduit Back Box

General	
<b>Productos compatibles</b>	AXIS P14 Network Camera Series AXIS Q17 Network Camera Series AXIS Q19 Thermal Network Camera Series
<b>Ambiental</b>	Interior/exterior
<b>Montaje</b>	Double Gang Box, Single Gang Box, 4" Octagon Junction Box, 4" Square Junction Box
<b>Carcasa</b>	Material: Carcasa de aluminio revestido con polvo, tornillos de acero inoxidable (TX20) Color: blanco NCS S 1002-B
<b>Conducción de los cables</b>	Parte posterior: 3 orificios para cable Lados: entradas de conexión de 3/4" Parte inferior: 4 juntas C M20 5-9,5 mm Cubierta superior: 2 juntas C M20 5-9,5 mm
<b>Carga máxima</b>	2,3 kg
<b>Dimensiones</b>	Altura: 53,5 mm ø 157 mm
<b>Peso</b>	750 g
<b>Sostenibilidad</b>	Sin PVC
<b>Homologaciones</b>	<b>Ambientales</b> IEC 60068-2-6, IEC 60068-2-27, IEC/EN 60529 IP66/IP67, NEMA 250 Tipo 4X <b>Impacto</b> IEC/EN 62262 IK10+
<b>Accesorios incluidos</b>	Guía de instalación, cable con 3 juntas C M20 de 3-5 mm, 4 tornillos de acero inoxidable (TX20) y arandelas
<b>Accesorios opcionales</b>	AXIS T91A47 Pole Mount, AXIS T94R01B Corner Bracket, AXIS ACI Conduit Adapter 3/4" U-Shape 30 mm, AXIS ACI Conduit Adapter 3/4" NPS, Network cable coupler indoor, Network cable coupler indoor slim
<b>Garantía</b>	Garantía de Axis de 5 años; consulte <a href="http://axis.com/warranty">axis.com/warranty</a> .
Responsabilidad medioambiental: <a href="http://axis.com/environmental-responsibility">axis.com/environmental-responsibility</a>	