

Sistema de Cableado NetKey™



PANDUIT™

building a smarter,
unified business foundation

Connect. Manage. Automate.

Sistema de Cableado NetKey™

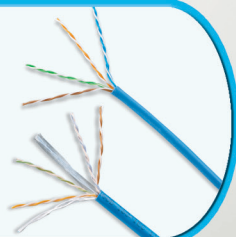
El sistema de cableado de cobre y fibra NetKey™ ofrece una solución completa en infraestructura de cableado en conformidad con las normas, para aplicaciones de voz, datos y video.

Los módulos NetKey™ incluyen el diseño universal “keystone”, y son compatibles con un amplio surtido de paneles de parcheo modular, placas de pared y cajas de montaje superficial. Al equipar con productos complementarios Panduit™, las soluciones NetKey™ engloban todos sus requerimientos, desde el cuarto de telecomunicación, hasta el área de trabajo, con la innovación y calidad comprobadas de Panduit.



Cable de cobre NetKey™

Página 4



Módulos NetKey™

Páginas 4, 6, y 12





**Paneles de
parqueo NetKey™**

Página 9



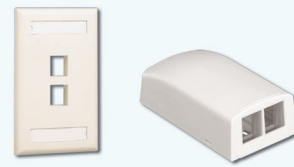
**Cables de parqueo de
cobre y fibra NetKey™**

Páginas 4, 7 y 8



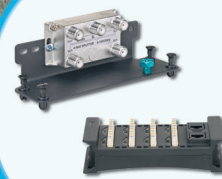
**Placas de pared y
Cajas de montaje
superficial NetKey™**

Páginas 10 y 11



**Sistema de distribución
de medios**

Páginas 14 – 18



**Racks y administración
de cable**

Página 19



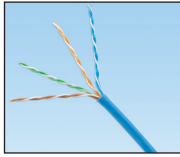
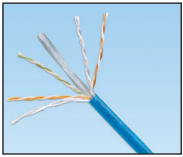
**Identificación y
sistemas de etiquetado**

Página 19



Cable de Cobre NetKey™ Categoría 6 y 5e

- Cumple con los requerimientos de desempeño de canal ANSI/TIA-568-C.2 Categoría 6 y 5e, e ISO 11801 Clase E y D
- Diámetro de cable reducido para instalación y conectorización mejorada
- Disponible en grados de flamabilidad CM, CMR y LSZH
- Marcas de longitud descendente en el cable que facilitan la identificación del remanente de cable
- Verificado por terceros (ETL) en cuanto a desempeño de canal
- Empacados en cartón de fácil despacho
- 305 metros por caja



No. de Parte	Descripción	Color
Cable de cobre UTP, Categoría 6 – diámetro reducido		
NUC6CR04BU-CE	Cable de cobre azul, UTP, Categoría 6, PVC (CM), de 4 pares.	Azul
NUR6CR04BU-CE	Cable de cobre azul, UTP, Categoría 6, riser (CMR), de 4 pares.	Azul

Cable de cobre UTP, Categoría 6

NUC6C04BU-C	Cable de cobre azul, UTP, Categoría 6, PVC (CM), de 4 pares.	Azul
NUR6C04BU-C	Cable de cobre azul, UTP, Categoría 6, riser (CMR), de 4 pares.	Azul

Cable de cobre UTP, Categoría 5e

NUC5C04BU-C	Cable de cobre azul, UTP, Categoría 5e, PVC (CM), de 4.	Azul
NUR5C04BU-C	Cable de cobre azul, UTP, Categoría 5e, riser (CMR), de 4 pares.	Azul

Para obtener los colores de cable estándar, contacte con Servicio al Cliente.

Módulos conectores NetKey™, Categoría 6y5e

- Cumple con todas las normas de desempeño de la industria para Categorías 6 y 5
- Se prueba al 100% el desempeño de los módulos conectores Punchdown y se serializan individualmente para su futura trazabilidad
- Aperturas keystone de inserción para facilitar movimientos, adiciones y cambios
- Etiqueta universal que incluye los esquemas de cableado eléctrico T568A y T568B



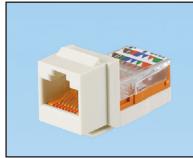
NK6TMIW



NK688MIW
NKP5E88MIW



NK688MIW-Q
NKP5E88MIW-Q



NK5E88MIWY



NK5E88MIW-Q

No. de Parte	Descripción	Color
Módulos conectores UTP NetKey™, Categoría 6*		
NK6TMIW	Módulo conector TP esliilo, keystone, TP Categoría 6, de 8 posiciones y 8 cables.	Blanco mate
NK688MIW	Módulo conector Puchdown, keystone, Categoría 6, de 8 posiciones y 8 cables.	Blanco mate
NK688MIW-Q	Módulo conector Punchdown, keystone, Categoría 6, de 8 posiciones y 8 cables, en paquetes con 25 piezas.	Blanco mate
Módulos conectores UTP NetKey™, Categoría 5e*		
NKP5E88MIW	Módulo conector Punchdown, keystone, Categoría 5e, de 8 posiciones y 8 cables.	Blanco mate
NKP5E88MIW-Q	Paquetes con 25 piezas de Módulo conector Punchdown, keystone, Categoría 5e, de 8 posiciones y 8 cables .	Blanco mate
NK5E88MIWY	Módulo conector Leadframe, keystone, Categoría 5e, de 8 posiciones y 8 cables.	Blanco mate
NK5E88MIW-Q	Paquetes con 25 piezas de Módulo conector Leadframe, keystone, Categoría 5e, de 8 posiciones y 8 cables .	Blanco mate

*Para colores estándar, reemplace el sufijo de color por IW (Blanco Mate), EI (Marfil Eléctrico), IG (Gris Internacional), WH (Blanco), BL (Negro), BU (Azul), RD (Rojo), YL (Amarillo), GR (Verde), OR (Naranja) o VL (Violeta).

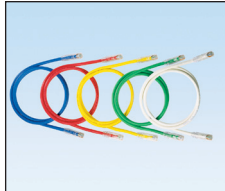
Para ordenar paquetes de 25 módulos conectores agregue -Q al final del Número de Parte.

**Para colores estándar, reemplace el sufijo de color por IW (Blanco Mate), EI (Marfil Eléctrico), IG (Gris Internacional), WH (Blanco) o BL (Negro).

Las Herramientas para conectorizar se encuentran en la página 13.

Cables de Parcheo NetKey™ de cobre, UTP

- Cumple con todas las normas de desempeño de la industria para Categoría 6 y 5e
- Desempeño probado al 100%
- Disponibles en variedad de colores y longitudes para flexibilidad en el diseño



NK6PC^*Y



NK5EPC^*Y

No. de Parte	Descripción
Categoría 6	
NK6PC^*Y	Cable de parcheo Categoría 6, con Plug modular en cada extremo.
Categoría 5e	
NK5EPC^*Y	Cable de parcheo Categoría 5e, con Plug modular en cada extremo.

^Disponible en 3, 5, 7, 10, 14 y 20 pies de largo.

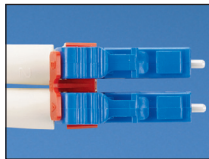
*Para colores estándar diferentes al Blanco Mate, agregue el su fijo BU (Azul), RD (Rojo), YL (Amarillo) o GR (Verde) antes de la Y en el Número de Parte. Por ejemplo, el Número de Parte de un Cable de parcheo azul, de 5 pies, Categoría 6, es NK6PC5BUY.

Conectores NetKey™ de fibra óptica

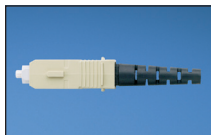
- Cumple con los requerimientos TIA/EIA-568-C.3
- Pérdida de inserción: 1dB típico (multimodo), típico 2dB (mono-modo)
- Pérdida de retorno >20dB (Multimodo), >40dB (Mono-modo)
- Cada Plug dúplex incluye bastidor, inserto, dos ferrules de ensamble, dos mangas de crimpado, una bota para cable con forro de 3mm, y dos tapas cubre polvo



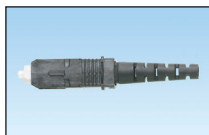
NKFLCSMWH



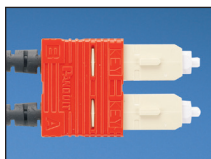
NKFLCCLIP-L



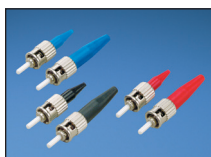
NKFSCMBL



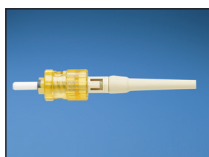
NKFSCMPC5BL



NKFSCCLIP-L



NKFSTMABL^



NKFSTMPC6EI

No. de Parte	Descripción
Conectores LC – Conectorización Pot and Polish	
NKFLCSMWH	Conector simplex multimodo LC 62.5/125µm Cuerpo EI (Marfil Eléctrico), bota WH (Blanco).
NKFLCSMBL	Conector simplex multimodo LC 50/125µm Cuerpo EI (Marfil Eléctrico), Bota BL (Negro).
NKFLCSMAQ	Conector simplex multimodo LC 50/125µm OM3/OM4 Cuerpo EI (Marfil Eléctrico), Bota BL (Negro).
NKFLCSSWH	Conector simplex mono-modo LC Cuerpo BU (Azul), bota WH (Blanco).
NKFLCCLIP-L	Clip dúplex, Rojo.

Conectores SC - Conectorización Pot and Polish

NKFSCMWH	Conector simplex multimodo SC 62.5/125µm Cuerpo EI (Marfil Eléctrico), bota WH (Blanco).
NKFSCMBL	Conector simplex multimodo SC 50/125µm Cuerpo EI (Marfil Eléctrico), Bota BL (Negro).
NKFSCMAQ	Conector simplex multimodo SC 50/125µm OM3/OM4 Cuerpo EI (Marfil Eléctrico), Bota AQ (Aqua).
NKFSCSWH	Conector simplex mono-modo SC Cuerpo BU (Azul), bota WH (Blanco).
NKFSCCLIP-L	Clip dúplex, Rojo.

Conectores SC – Conectorización Cam, pre-pulido

NKFSCMPC6EI	Conector simplex SC OptiCam™, Ferrul compuesto 62.5/125µm, multi-modo, Marfil Eléctrico.
NKFSCMPC5BL	Conector simplex SC OptiCam™, Ferrul compuesto 50/125µm, multi-modo, Negro.

Conectores ST – Conectorización Pot and Polish

NKFSTMABL^	Conector ST multi-modo, con bota negra (62.5/125µm or 50/125µm).
NKFSTSABU	Conector ST monomodo, con bota azul.

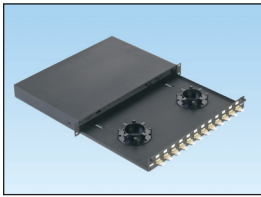
Conectores ST – Conectorización Pre-polish Cam

NKFSTMPC6EI	Conector simplex ST OptiCam™, Ferrul compuesto 62.5/125µm, multi-modo, Marfil Eléctrico.
NKFSTMPC5BL	Conector simplex ST OptiCam™, Ferrul compuesto 50/125µm, multi-modo, Negro.

^NKFSTMABL también disponible con bota roja, reemplace BL (Negro) en el Número de Parte por RD (Rojo).

Cajas de Fibra NetKey™

- Configurado en fábrica con 6 o 12 adaptadores dúplex LC o SC, para cableado e instalación rápidos y sencillos
- El cajón se desliza hacia afuera 300mm para dar acceso al servicio de todas las conectorizaciones, conexiones y/o empalmes de fibra
- Soporta ambos tipos de conectorización, la de campo, mediante conectores NetKey™, de Panduit™, vía “Pot-and-polish”, y la de empalme, con un adecuado almacenaje del sobrante y el aprovisionamiento para la administración de cable
- Construcción de cuerpo simple de dos piezas y toda metálica, para una instalación fácil y económica, sin componentes sueltos que se puedan colocar mal; protección mejorada sobre cajones de fibra de plástico



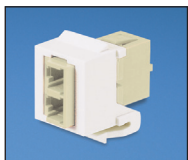
NKFD1W12EIDLC

No. de Parte	Descripción
Adaptadores dúplex OM1	
NKFD1W12EIDSC	Cajón de fibra pre-cargado, con 12 adaptadores dúplex SC, para fibra Multimodo 62.5/125µm (OM1).
NKFD1W24EIDLC	Cajón de fibra pre-cargado, con 24 adaptadores dúplex LC, para fibra Multimodo 62.5/125µm (OM1).
Adaptadores dúplex OM2	
NKFD1W12BLDSC	Cajón de fibra pre-cargado, con 12 adaptadores dúplex SC, para fibra Multimodo 50/125µm (OM2).
NKFD1W24BLDLC	Cajón de fibra pre-cargado, con 24 adaptadores dúplex LC, para fibra Multimodo 50/125µm (OM2).
Adaptadores Dúplex OM3/OM4	
NKFD1W12AQDSC	Cajón de fibra pre-cargado, con 12 adaptadores dúplex SC, para fibra Multimodo 50/125µm (OM3/OM4).
NKFD1W24AQDLC	Cajón de fibra pre-cargado, con 24 adaptadores dúplex LC, para fibra Multimodo 50/125µm (OM3/OM4).
Adaptadores Dúplex OS1/OS2	
NKFD1W12BUDSCZ	Cajón de fibra pre-cargado, con 12 adaptadores dúplex SC, para fibra Multimodo 9/125µm (OS1/OS2).
NKFD1W24BUDLCZ	Cajón de fibra pre-cargado, con 24 adaptadores dúplex LC, para fibra Multimodo 9/125µm (OS1/OS2).

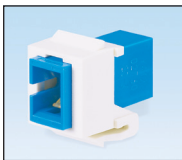
Para 6 adaptadores por caja, reemplazan 12 en Número de Parte por un 6.

Para 12 adaptadores por caja, reemplazan 24 en Número de Parte por un 12.

Adaptadores de Fibra Óptica NetKey™



NKDLCMIW



NKSCMIW



NKSTMIW



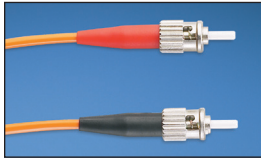
NKMJMIW

No. de Parte	Descripción	Color
Adaptadores LC		
NKDLCMIW	Modulo Keystone, con un adaptador dúplex LC Sr./Jr SFF, multimodo, con mangas divididas de bronce fosfórico.	Blanco mate
NKDLCMIW	Modulo Keystone, con un adaptador dúplex LC Sr./Jr SFF, mono-modo, con mangas divididas de zirconia cerámica.	Blanco mate
Adaptadores SC		
NKSCMIW	Modulo Keystone, con un adaptador simplex SC, multimodo, con mangas divididas de bronce fosfórico.	Blanco mate
NKSCMIW	Modulo Keystone, con un adaptador simplex SC, mono-modo, con mangas divididas de zirconia cerámica.	Blanco mate
Adaptadores ST		
NKSTMIW	Modulo Keystone, con un adaptador simplex ST, multimodo, con mangas divididas de bronce fosfórico.	Blanco mate
Adaptador MT-RJ		
NKMJMIW	Modulo adaptador Keystone, MT-RJ, dúplex, multi-modo.	Blanco mate

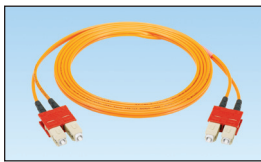
Para colores estándar diferentes al IW (Blanco mate), reemplace el sufijo por BL (Negro), EI (Marfil Eléctrico), IG (Gris Internacional), o WH (Blanco).

Cables de Parcheo y Pigtaills NetKey™, de fibra óptica

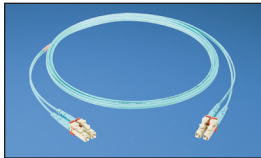
- En conformidad con TIA/EIA 568-C.3-1 e ISO/IEC 11801, TIA-604-5 (FOCIS-5), y grado de inflamabilidad UL 1666 (OFNR)
- Los cables de parcheo y pigtaills incluyen fibra OM3, OM1, OM2 o fibra OS1, en fibra tight-buffered de 900µm, de 1.6mm, o cable forrado Zipcord, dúplex, de 1.8mm o de 3.0mm
- Desempeño probado al 100% que garantiza que los cables de parcheo y pigtaills cumplan con las normas; que el forro grado Riser cumpla con el grado de combustibilidad UL 1666 (OFNR), para seguridad en conformidad con las normas
- Referencia de control de calidad Q.C., para etiquetas de identificación que ofrece trazabilidad de los datos de prueba



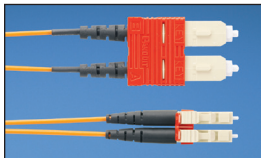
ST to ST Patch Cord



SC to SC Patch Cord



LC to LC Patch Cord



SC to LC Patch Cord

No. de Parte	Descripción
--------------	-------------

Cables de parcheo ST a ST

NKF6GR022-2M01	Cable de parcheo ST a ST, OM1, Riser, dúplex (forro de 3 mm).
NKF5GR022-2M01	Cable de parcheo ST a ST, OM2, Riser, dúplex (forro de 3 mm).
NKFXGR022-2M01	Cable de parcheo ST a ST, OM3, Riser, dúplex (forro de 3 mm).
NKF9GR022-2M01	Cable de parcheo ST a ST, mono-modo, Riser, dúplex (forro de 3 mm).

Cables de Parcheo SC a SC

NKF6GR02S-SM01	Cable de parcheo SC a SC, OM1, Riser, dúplex (forro de 3 mm).
NKF5GR02S-SM01	Cable de parcheo SC a SC, OM2, Riser, dúplex (forro de 3 mm).
NKFXGR02S-SM01	Cable de parcheo SC a SC, OM3, Riser, dúplex (forro de 3 mm).
NKF9GR02S-SM01	Cable de parcheo SC a SC, mono-modo, Riser, dúplex (forro de 3 mm).

Cables de parcheo LC a LC

NKF6ER02L-LM01	Cable de parcheo LC a LC, OM1, Riser, dúplex (forro de 1.6 mm).
NKF5ER02L-LM01	Cable de parcheo LC a LC, OM2, Riser, dúplex (forro de 1.6 mm).
NKFXER02L-LM01	Cable de parcheo LC a LC, OM3, Riser, dúplex (forro de 1.6 mm).
NKF9ER02L-LM01	Cable de parcheo LC a LC, mono-modo, Riser, dúplex (forro de 1.6 mm).

Cables de parcheo SC a LC

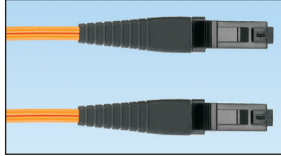
NKF6ER02S-LM01	Cable de parcheo SC a LC, OM1, Riser, dúplex (forro de 1.6 mm).
NKF5ER02S-LM01	Cable de parcheo SC a LC, OM2, Riser, dúplex (forro de 1.6 mm).
NKFXER02S-LM01	Cable de parcheo SC a LC, OM3, Riser, dúplex (forro de 1.6 mm).
NKF9ER02S-LM01	Cable de parcheo SC a LC, mono-modo, Riser, dúplex (forro de 1.6mm mm).

Cables de parcheo ST a SC

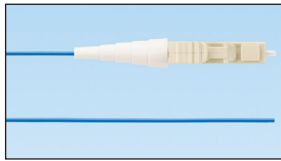
NKF6GR022-SM01	Cable de parcheo ST a SC, OM1, Riser, dúplex (forro de 3 mm).
NKF5GR022-SM01	Cable de parcheo ST a SC, OM2, Riser, dúplex (forro de 3 mm).
NKFXGR022-SM01	Cable de parcheo ST a SC, OM3, Riser, dúplex (forro de 3 mm).
NKF9GR022-SM01	Cable de parcheo ST a SC, mono/modo, Riser, dúplex (forro de 3 mm).

*Para longitudes estándar en metros, diferentes a 1 metro (2, 3, 5 o 10), cambie la designación de longitud en el Número de Parte, por la longitud deseada. Por ejemplo, el Número de Parte para un Cable de parcheo dúplex, de 2 metros, ST aST, OM1, es NKF6GR022-2M02.

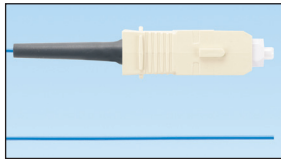
Cables de Parcheo y Pigtails NetKey™, de Fibra Óptica (continuación)



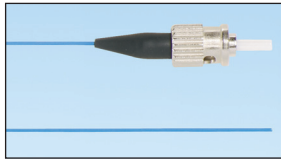
MT-RJ to MT-RJ Patch Cord



LC to Pigtail



SC to Pigtail



ST to Pigtail

No. de Parte*	Descripción
---------------	-------------

Cables de parcheo MT-RJ a MT-RJ

NKF6FR02F-FM01	Cable de parcheo MT-RJ a MT-RJ, OM1, Riser, dúplex (forro de 1.8 mm).
NKF5FR02F-FM01	Cable de parcheo MT-RJ a MT-RJ, OM2, Riser, dúplex (forro de 1.8 mm).
NKFXFR02F-FM01	Cable de parcheo MT-RJ a MT-RJ, OM3, Riser, dúplex (forro de 1.8 mm).

Cables de parcheo LC a MT-RJ

NKF6FR02L-FM01	Cable de parcheo LC a MT-RJ, OM1, Riser, dúplex (forro de 1.8 mm).
NKF5FR02L-FM01	Cable de parcheo LC a MT-RJ, OM2, Riser, dúplex (forro de 1.8 mm).
NKFXFR02L-FM01	Cable de parcheo LC a MT-RJ, OM3, Riser, dúplex (forro de 1.8 mm).

Cables de parcheo ST a MT-RJ

NKF6FR022-FM01	Cable de parcheo ST a MT-RJ, OM1, Riser, dúplex (forro de 1.8 mm).
NKF5FR022-FM01	Cable de parcheo ST a MT-RJ, OM2, Riser, dúplex (forro de 1.8 mm).
NKFXFR022-FM01	Cable de parcheo ST a MT-RJ, OM3, Riser, dúplex (forro de 1.8 mm).

Cables de parcheo SC a MT-RJ

NKF6FR02S-FM01	Cable de parcheo SC a MT-RJ, OM1, Riser, dúplex (forro de 1.8 mm).
NKF5FR02S-FM01	Cable de parcheo SC a MT-RJ, OM2, Riser, dúplex (forro de 1.8 mm).
NKFXFR02S-FM01	Cable de parcheo SC a MT-RJ, OM3, Riser, dúplex (forro de 1.8 mm).

LC Pigtails

NKF6BN011-NM01	Fibra buffer simplex, LC a Pigtail, OM1, de 900µ.
NKF5BN011-NM01	Fibra buffer simplex, LC a Pigtail, OM2, de 900µm.
NKFXBN011-NM01	Fibra buffer simplex, LC a Pigtail, OM3, de 900µm.
NKF9BN011-NM01	Fibra buffer simplex, LC a Pigtail, monomodo, de 900µm.

SC Pigtail

NKF6BN013-NM01	Fibra buffer simplex, SC a Pigtail, OM1, de 900µ.
NKF5BN013-NM01	Fibra buffer simplex, SC a Pigtail, OM2, de 900µm.
NKFXBN013-NM01	Fibra buffer simplex, SC a Pigtail, OM3, de 900µm.
NKF9BN013-NM01	Fibra buffer simplex, SC a Pigtail, monomodo, de 900µm.

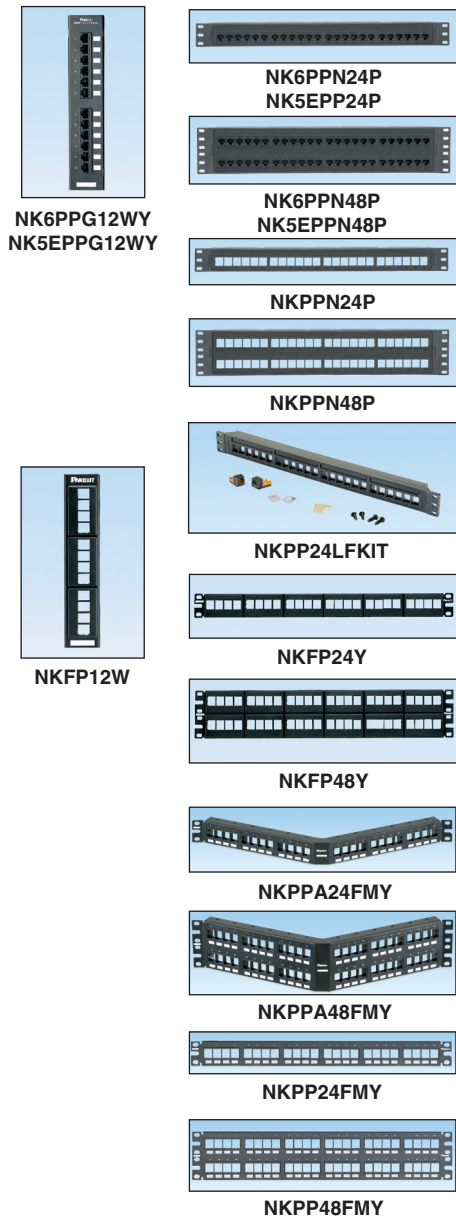
ST Pigtail

NKF6BN012-NM01	Fibra buffer simplex, ST a Pigtail, OM1, de 900µ.
NKF5BN012-NM01	Fibra buffer simplex, ST a Pigtail, OM2, de 900µm.
NKFXBN012-NM01	Fibra buffer simplex, ST a Pigtail, OM3, de 900µm.
NKF9BN012-NM01	Fibra buffer simplex, ST a Pigtail, mono-modo, de 900µm.

*Para longitudes estándar en metros, diferentes a 1 metro (2, 3, 5 o 10), cambie la designación de longitud en el Número de Parte, por la longitud deseada. Por ejemplo, el número de parte para un cable de parcheo, Riser, dúplex, de 2 metros, MT-RJ a MT-RJ, OM1, es NKF6FR02F-FM02.

Paneles de Parcheo NetKey™

- Para montaje en racks estándar de 19", TIA/EIA
- Los paneles de parcheo Punchdown cumplen con todas las normas de desempeño de la industria para Categoría 6 y 5e
- Paneles de parcheo modular que aceptan todos módulos NetKey™
- Diseño opcional moldeado para mejor flexibilidad y durabilidad
- Versiones anguladas opcionales, disponibles para instalaciones de alta densidad
- Barras de alivio de tensión que ayudan a administrar cables y en el control de radio de curvatura
- Paneles ciegos que reservan espacio para uso futuro y direccionan el flujo de aire



No. de Parte	Descripción
Categoría 6	
NK6PPG12WY	Panel de parcheo punchdown, Categoría 6, de 12 puertos. Montaje en pared mediante ménsula estándar 89D (WB89D).
NK6PPN24P	Panel de parcheo punchdown, Categoría 6, de 24 puertos, 1 RU.
NK6PPN48P	Panel de parcheo punchdown, Categoría 6, de 48 puertos, 2 RU.
NK6PPG24Y	NetKey Panel de Parcheo de Cobre Categoría 6 - 24 puertos.
NK6PPG48Y	NetKey Panel de Parcheo de Cobre Categoría 6 - 48 puertos.
NKPP24P	NetKey Panel de Parcheo de Cobre moldeado con números - 24 puertos.
NKPP48P	NetKey Panel de Parcheo de Cobre moldeado con números - 48 puertos.

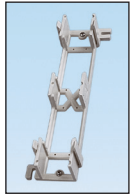
Categoría 5e	
NK5EPPG12WY	Panel de parcheo punchdown, Categoría 5e, de 12 puertos. Montaje en pared mediante ménsula estándar 89D (WB89D).
NK5EPPN24P	Panel de parcheo punchdown, Categoría 5e, de 24 puertos, 1 RU.
NK5EPPN48P	Panel de parcheo punchdown, Categoría 5e, de 48 puertos, 2 RU.
NKPP24LFSKIT	Panel de parcheo modular moldeado, para módulo conector leadframe, Categoría 5e, de 24 puertos, 2 RU.

*Los paneles de parcheo punchdown cuentan con código de color para esquemas de cableado T568A y T568B. Ver Herramientas Punchdown (impacto) en página 13.

Paneles de parcheo modular*	
NKFP12W	Panel de parcheo modular, de 12 puertos. Montaje en pared mediante ménsula estándar 89D (WB89D).
NKPPN24P	Panel de parcheo modular moldeado, de 24 puertos, 1 RU.
NKPPN48P	Panel de parcheo modular moldeado, de 48 puertos, 2 RU.
NKFP24Y	Panel de parcheo modular, 24 puertos, 1 RU.
NKFP48Y	Panel de parcheo modular, 48 puertos, 2 RU.
NKFP24KSRBSY	Panel de parcheo modular, 24 puertos, con barra de alivio de tensión, 1 RU.
NKFP48KSRBSY	Panel de parcheo modular, 48 puertos, con barra de alivio de tensión, 2 RU.

Paneles de parcheo de montaje al ras	
NKPPA24FMY	Panel de parcheo modular angulado, de montaje al ras, 24 puertos, 1 RU.
NKPPA48FMY	Panel de parcheo modular angulado, de montaje al ras, 48 puertos, 2 RU.
NKPP24FMY	Panel de parcheo modular, de montaje al ras, 24 puertos, 1 RU.
NKPP48FMY	Panel de parcheo modular, de montaje al ras, 48 puertos, 2 RU.

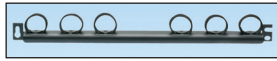
Paneles de Parcheo NetKey™ (continuación)



WB89D



SRB19BLY



SRBM19BLY



TLBP1R-V



TLBP2R-V



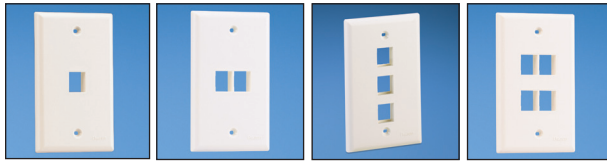
CPAF2BLY

No. de Parte	Descripción
Ménsula de montaje en pared	
WB89D	Ménsula de montaje en pared. Ideal para usarse con paneles de parcheo punchdown de 12 puertos, o paneles de parcheo modular
Barras de alivio de tensión	
SRB19BLY	Barra de alivio de tensión que se extiende 2" del rack estándar de 19", para soporte adicional del cable.
SRBM19BLY	Barra de alivio de tensión y Abrazaderas para Cables Tak-Ty™ Hook & Loop, para soporte adicional del cable.
SRBS19BL-XY	Barra recta de alivio de tensión.
Rellenador de Paneles	
TLBP1S-V	Panel ciego 1RU, su instalación no requiere herramientas, perforaciones cuadradas de 9.52mm (3/8 in.).
TLBP1R-V	Panel ciego 1RU, su instalación no requiere herramientas, perforaciones redondas, con tap, M5 (#10) o M6 (#12).
TLBP2S-V	Panel ciego 2RU, su instalación no requiere herramientas, perforaciones cuadradas 9.52mm (3/8 in.).
TLBP2R-V	Panel ciego 2RU, su instalación no requiere herramientas, perforaciones redondas, con tap, M5 (#10) o M6 (#12)
CPAF1BLY	Panel Ciego angular, 1 RU.
CPAF2BLY	Panel Ciego angular, 2 RU.

Placas de pared NetKey™

- Aceptan Módulos NetKey™
- Disponibles en varias densidades de puertos

- Etiquetas opcionales para fácil identificación de puertos



NK1FNIW

NK2FNIW

NK3FNIW

NK4FNIW

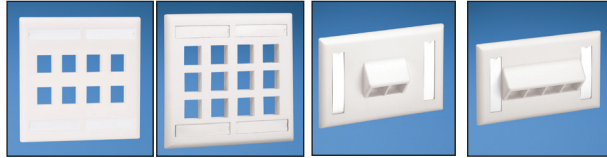


NK1FIWY

NK2FIWY

NK4FIWY

NK6FIWY

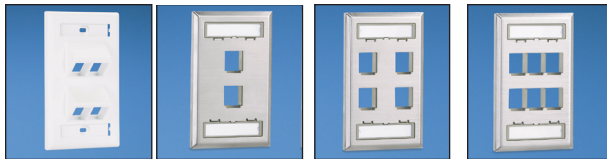


NK8FIWY

NK12FIWY

NK2HSFIWY

NK4HSFIWY



NK4VSIW

NKF2S

NKF4S

NKF6S

No. de Parte	Descripción	Color
Placas de pared de montaje atornillado ‡		
NK [*] FNIW	Placa de pared vertical, single gang.	Blanco mate
NK ^{**} FIWY	Placa de pared vertical, single gang o double gang, con etiquetas.	Blanco mate
NK [^] HSFIWY	Placa de pared horizontal, single gang, inclinada, con etiquetas.	Blanco mate
NK4VSIW	Placa de pared single gang, inclinada, con etiquetas, de 4 puertos.	Blanco mate
Placas marcadoras de acero inoxidable		
NKF [^] S	Placa de pared vertical, single gang, en acero inoxidable.	Blanco mate

*Disponibles en configuraciones de densidad de 1, 2, 3 y 4 puertos

**Disponibles con Single gang, con configuraciones de densidad de 1, 2, 3, 4 y 6 puertos, y double gang, con configuraciones de densidad de 8 o 12 puertos.

^Disponible en configuraciones de densidad de 2 o 4 puertos.

^^Disponible en configuraciones de densidad de 2, 4 o 6 puertos.

‡Para colores estándar diferentes a IW (Blanco Mate), reemplace el sufijo por EI (Marfil Eléctrico), WH (Blanco), IG (Gris Internacional), BL (Negro). NK2HSF**Y y NK4HSF**Y no disponibles en BL (Black).

Marcos modulares y Placas para mobiliario NetKey™



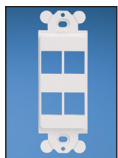
NK2106MFIW



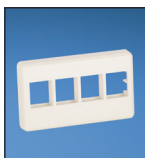
NK4106MFIW



NK2RMFIW



NK4RMFIW



NK4MFIW

No. de Parte	Descripción	Color
NK2106MFIW	Marco de módulo dúplex "106", montaje con tornillo. Acepta 2 Módulos NetKey™.	Blanco mate
NK4106MFIW	Marco de módulo dúplex "106", montaje con tornillo. Acepta 4 Módulos NetKey™.	Blanco mate
NK2RMFIW	Marco de módulo "106", montaje con tornillo. Acepta 2 Módulos NetKey™. Compatible con cajas de salida y placas de pared rectangular de estándar NEMA	Blanco mate
NK4RMFIW	Marco de módulo "106" de montaje con tornillo. Acepta 4 Módulos NetKey™. Compatible con cajas de salida y placas de pared rectangular de estándar NEMA	Blanco mate
NK4MFIW	Placa para mobiliario, de inserción. Acepta 4 Módulos NetKey™.	Blanco mate

Para colores estándar diferentes a Blanco Mate, reemplace IW en el Número de Parte por EI (Marfil Eléctrico), IG (Gris Internacional), BL (Negro).

Placa para Teléfono NetKey™



KWPY



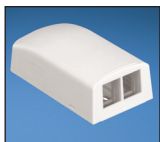
KWP3Y

No. de Parte	Descripción
KWPY	Placa de pared para teléfono, en acero inoxidable, que acepta un Módulo NetKey™.
KWP3Y	Placa de pared para teléfono, en acero inoxidable, incluye módulo Leadframe keystone, Categoría 3.

Kits de placas de pared, de montaje en pared, compatibles con teléfonos montables con conexiones cortas de cable de parcheo, hacia el módulo conector Jack.

Cajas de montaje superficial NetKey™

- Aceptan todos los Módulos NetKey™
- Incluye tornillos de montaje y cinta adhesiva



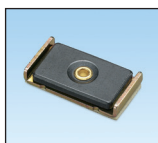
NK2BXIW-A



NK4BXIW-AY



NK6BXIW-AY



CBM-X

- Compatibles con Ducto Perimetral LD3, LD5 y LD10

No. de Parte	Descripción	Color
NK2BXIW-A	Caja de montaje superficial que acepta 2 Módulos NetKey™.	Blanco mate
NK4BXIW-AY	Caja de montaje superficial que acepta 4 Módulos NetKey™.	Blanco mate
NK6BXIW-AY	Caja de montaje superficial que acepta 6 Módulos NetKey™.	Blanco mate
CBM-X	Imán opcional para montaje en superficies metálicas. Compatible con NK2BXIW-A and NK4BXIW-AY.	—

‡Para colores estándar de Cajas de montaje superficial diferentes al IW (Blanco Mate), reemplace el sufijo por EI (Marfil Eléctrico), IG (Gris Internacional) o WH (Blanco).

Módulos NetKey™ para Audio/Video



NKFIW



NKBNCMIWY



NKRSMBIWY



NKRTMRIW



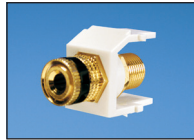
NKRPMRIW



NKSPMIW



NKSVCIW



NKBPBIWY



NK35MSSIW



NK35MSCIW



NKHDMIW



NKUSBAAIW



NKBMIW-X

No. de Parte	Descripción	Color
Módulo Tipo-F		
NKFIW	Módulo keystone coaxial, Tipo F, de 75 ohm, estándar industrial.	Blanco mate
Módulo Coaxial BNC, de 50 ohm		
NKBNCMIWY	Módulo keystone coaxial, Tipo F, de 50 ohm, estándar industrial.	Blanco mate
Módulos RCA		
NKRSM [^] IWY	Módulo keystone RCA tipo soldadura. Insertos disponibles en variedad de colores.	Blanco mate
NKRTM [^] IW	Módulo keystone RCA tipo pass-through. Insertos disponibles en variedad de colores.	Blanco mate
NKRPM [^] IW	Módulo keystone RCA tipo punchdown. Insertos disponibles en variedad de colores.	Blanco mate
Módulo S-Video		
NKSPMIW	Módulo keystone SVHS tipo punchdown.	Blanco mate
NKSVCIW	Módulo keystone S-Video tipo pass-through.	Blanco mate
Módulo con poste de 5 formas de unión		
NKBP ^{^^} IWY	Módulo keystone provisto de poste de 5 formas de unión .	Blanco mate
Conector estéreo, de 3.5mm		
NK35MSSIW	Módulo keystone estéreo, tipo soldadura, de 3.5mm (1/8").	Blanco mate
NK35MSCIW	Módulo acoplador keystone estéreo, para audífonos, de 3.5mm (1/8").	Blanco mate
Acoplador HDMI		
NKHDMIW	Módulo keystone provisto de un Módulo HDMI 1.3, módulo acoplador hembra a. hembra Tipo A.	Blanco mate
Acoplador USB		
NKUSBAAIW	Módulo keystone provisto de un Módulo acoplador USB 2.0, módulo acoplador hembra tipo A.	Blanco mate
Módulo ciego		
NKBMIW-X	Módulo ciego que reserva espacio para uso futuro.	Blanco mate

[^]Para designar color del inserto, reemplace [^] por R (Rojo), Y (Amarillo) o W (Blanco). Módulo tipo RCA de soldadura (NKRSMBIWY), también disponible con inserto B (Negro).

^{^^}Para designar el color del inserto, reemplace ^{^^} por R (Rojo), o B (Negro).

Para colores estándar diferentes a IW (Blanco Mate), reemplace el sufijo por EI (Marfil Eléctrico), WH (Blanco), IG (Gris Internacional), BL (Negro). Módulo de poste con cinco formas de unión (NKBP^{^^}IWY), solo disponible en EI (Marfil Eléctrico) y WH (Blanco).

Herramientas de terminación



PDT110



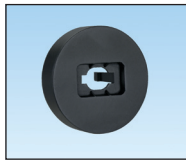
JR-PAN-2



CJT



CGJT



NKSPB



FIELDKIT

No. de parte	Descripción
Herramienta de terminación Pan-Punch™	
PDT110	Herramienta punchdown de un solo par y cuchilla, que conectoriza y corta cable UTP en una sola operación. Ideal para usarse con el Sistema punchdown Pan-Punch™.
PDTH110	Cuchilla de repuesto para herramienta punchdown de un solo par (PDT110).
Herramientas para conectorizar Módulo Conector NetKey™	
JR-PAN-2*	Herramienta de conectorizar JackRapid de Fluke**, para Módulos Punchdown NetKey™ Categoría 6 y Categoría 5e.
CJT-X	Herramienta para conectorizar módulos conectores leadframe, Categoría 3, de NetKey™.
CGJT	Termina módulo conector TP esililo, keystone, TP Categoría 6, de 8 posiciones y 8 cables.
Base Punchdown	
NKSPB	Base que se usa para facilitar la conectorización de módulos punchdown.
Kit de conectorización de fibra	
FIELDKIT	Herramientas, consumibles, instrucciones para instalación y platillas de desforrado, necesarias para conectorizar todos los conectores Panduit de pulido

*Herramienta para conectorizar JackRapid, de Fluke, disponible mediante distribución. Contacte con Servicio al Cliente de Fluke al 800-283-5853, para ubicar un distribuidor local. **Fluke es marca registrada de Fluke Corporation.

Sistema de distribución de medios

El Sistema Panduit de distribución de medios constituye un medio eficiente y redituable para distribuir servicios de voz, video y datos, en ubicaciones comerciales y residenciales.

Son soluciones de alta densidad que dan soporte a gran variedad de servicios y aplicaciones de Red, permitiendo un mejor uso del espacio e implementando a la vez componentes de medios con buen costo-beneficio. Constituyen un completo conjunto de componentes modulares que mejoran la flexibilidad de diseño, habilitan modificaciones rápidas y permiten mayor escalabilidad para futuro crecimiento, desde un punto de demarcación en un edificio, hasta la salida de red del usuario.

Rejilla Base para montaje abierto

1er patrón cuadrículado que abarca toda la base de la caja para colocación vertical u horizontal de hubs, para mayor flexibilidad de instalación y uso al máximo del espacio disponible.

Paneles de parcheo modular

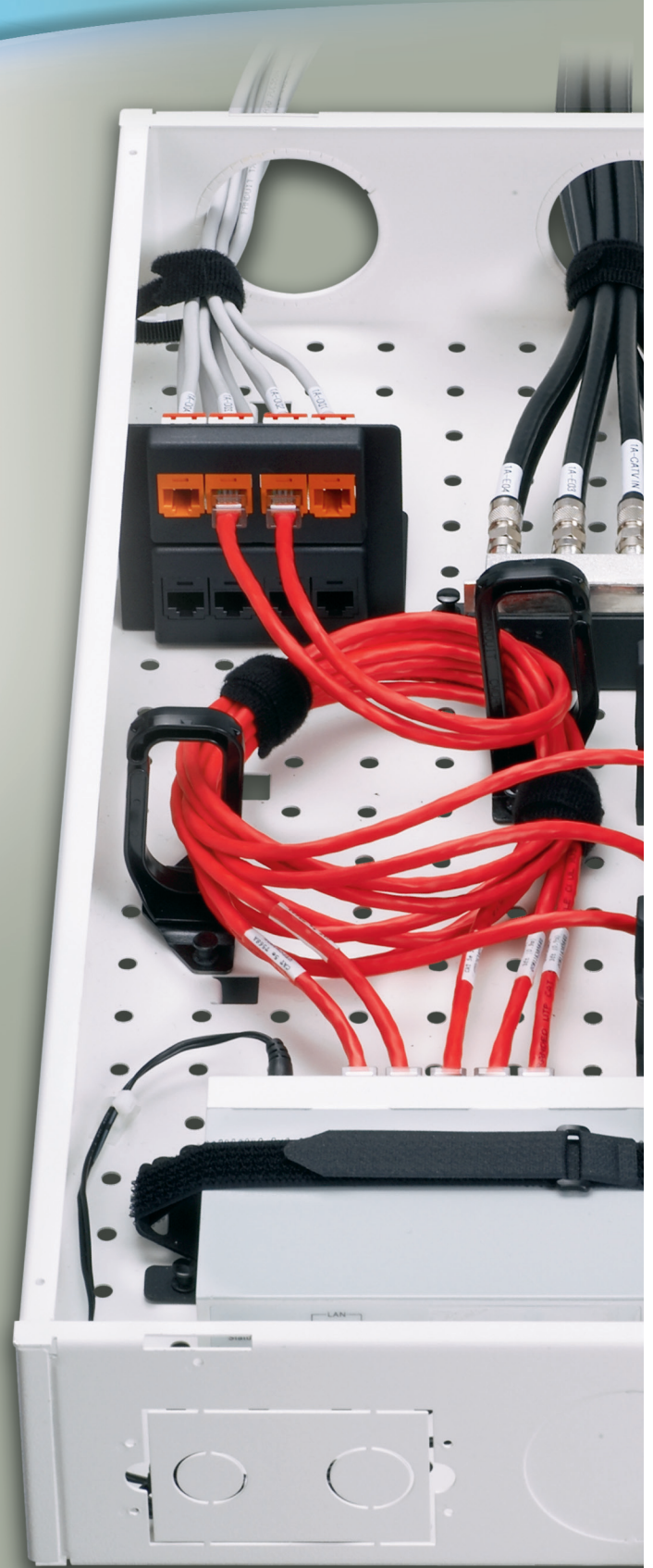
El Panel de parcheo modular NetKey™ de distribución de medios, ofrece un Módulo de Panel de parcheo al que se tiene acceso por el frente, que acepta todos los módulos NetKey™ para voz, video, datos y audio, para proveer comunicación para un máximo de 8 ubicaciones diferentes.

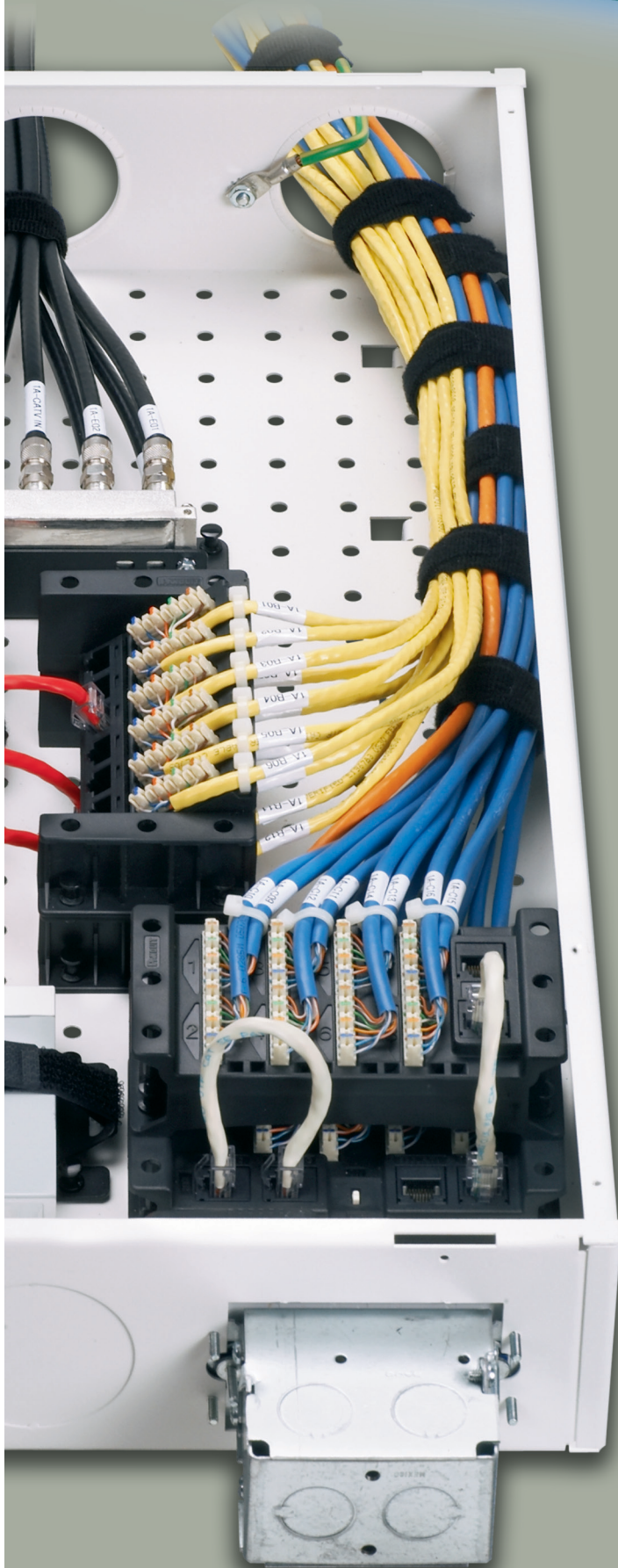
Ménsula para equipo de Red

El equipo de distribución de medios se asegura mediante una ménsula de terceros, igual que los routers o switches se aseguran a la caja del sistema de distribución de medios, ofreciendo así flexibilidad, siendo la opción que permite cubrir las necesidades individuales.

Administración de cable

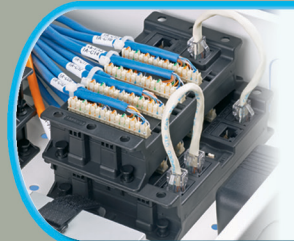
Mediante el uso de ganchos en "D" y el kit de administración de cable, el sistema de distribución de medios ofrece administración superior de cable, que organiza los cables para facilitar el acceso y maximizar el espacio cerrado.





Puertos de prueba para Hub Telefónico/Interfaz de seguridad

Posibilita realizar pruebas a líneas entrantes que vienen del punto de demarcación del edificio, y a las conexiones desde la caja hacia la residencia, para garantizar el desempeño. La Interfaz de seguridad incluye switch integrado que anula el servicio telefónico para notificaciones de emergencia. Ello garantiza la seguridad y vigilancia de la unidad o residencia cuando se requiera.



Capacidad de apilarse

Hubs apilables que se montan uno sobre otro, para maximizar el uso del espacio en la caja y facilitar la expansión de nodos adicionales.



Tierra física

Perno de tierra integrado, junto con kit opcional de tierra física, que constituye un medio adecuado para conectar la caja a la estructura circundante, protegiendo el equipo de Red y maximizando el tiempo en funcionamiento.



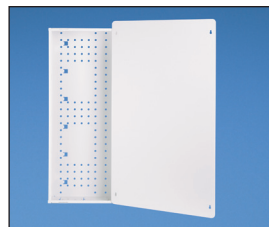
Corte de formas integradas a la caja; funciona junto con el kit de administración de cable para un adecuado manejo de los cables.

Cajas de distribución de medios

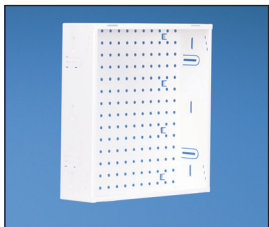
- Las cajas ofrecen facilidad de instalación, flexibilidad para realizar modificaciones rápidas y escalabilidad para los requerimientos del crecimiento futuro
- Patrón cuadrado en la base que constituye un medio de montaje para los hubs, con flexibilidad
- Montaje de ranuras flex en canto libre, para acomodar los pernos desalineados
- Ranuras de posicionamiento drywall integrado
- Puerta abisagrada (opcional) disponible con cerradura y llave



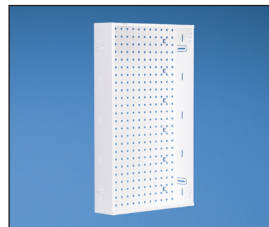
MSB14E



MSB24E



MS14B



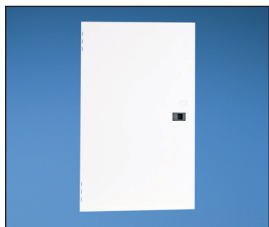
MS24B



MS14HD



MS24HD



MS24BHD



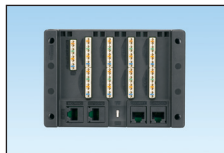
Caja Avanzada ya llena

No. de parte	Descripción	Color
Bases para cajas, con puertas		
MSB14E	Caja básica para distribución de medios, 14" x 14", con puerta atornillable 14.25"H x 14.25"W x 4.00"D (362.0mm x 362.0mm x 101.6mm).	Blanco
MSB24E	Caja básica para distribución de medios, 14" x 24", con puerta atornillable 24.25"H x 14.25"W x 4.00"D (616.0mm x 362.0mm x 101.6mm).	Blanco
Bases para cajas avanzadas		
MS14B	Caja base para distribución de medios, 14" x 14", 14.25"H x 14.25"W x 4.00"D (362.0mm x 362.0mm x 101.6mm).	Blanco
MS24B	Caja base para distribución de medios, 14" x 24", 24.25"H x 14.25"W x 4.00"D (616.0mm x 362.0mm x 101.6mm).	Blanco
Puertas abisagradas para bases de caja avanzada		
MS14HD	Puerta abisagrada con cerradura y llave, 14" x 14", 15.81"H x 15.75"W x 0.87"D (401.6mm x 400.0mm x 22.1mm).	Blanco
MS24HD	Puerta abisagrada con cerradura y llave, 14" x 14", 24.25"H x 14.25"W x 4.00"D (616.0mm x 362.0mm x 101.6mm).	Blanco
MS14BHD	Puerta abisagrada sin marco, con pestillo de cierre. 15.75"H x 15.75"W x 0.63"D (400.0mm x 400.0mm x 15.9mm).	Blanco
MS24BHD	Puerta abisagrada sin marco, con pestillo de cierre. 15.75"H x 25.75"W x 0.63"D (400.0mm x 654.0mm x 15.9mm).	Blanco

Base y puerta para cajas avanzadas se venden por separado.

Hubs para Voz (teléfono) de Medios de Distribución

- Líneas telefónicas entrantes divididas, que llegan hasta ocho ubicaciones para brindar servicios básicos de telefonía, fax y modem.
- Hub de expansión (opcional), disponible para ocho conexiones adicionales



MS8PD

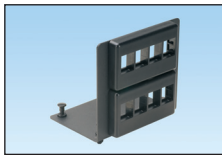


MS8PE

No. de parte	Descripción	Color
MS8PD	Hub de distribución telefónica con puertos de prueba e Interfaz de seguridad.	Negro
MS8PE	Hub de expansión telefónica.	Negro

Panel de Parcheo para distribución de medios

- Accesible por el frente
- Acepta todos los Módulos NetKey™



NKM8PP

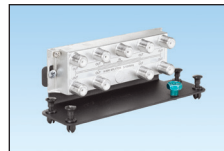
No. de parte	Descripción	Color
NKM8PP	Paneles de parcheo modular de 8 puertos.	Negro

Separadores de Video para distribución de medios

- Separación video/coax de entrada para distribuir servicios
- Pre-montado en ménsula metálica para su rápida instalación
- Se inserta directamente a las cajas cuadrículas para facilitar la instalación, movimientos, adiciones y cambios



MS4S1G
and
MS4S2G



MS8S1G
and
MS8S2G

No. de parte	Descripción
Separadores de 1 GHz	
MS4S1G	Separador de video pasivo de distribución de medios, 1 x 4, con desempeño de 1 GHz para distribuir señales RF de alta calidad, para hasta cuatro salidas.
MS8S1G	Separador de video pasivo de distribución de medios, 1 x 4, con desempeño de 1 GHz para distribuir señales RF de alta calidad, para hasta cuatro salidas.
Separadores de 2 GHz	
MS4S2G	Separador de video pasivo de distribución de medios, 1 x 4, con desempeño de 2 GHz para distribuir señales RF de alta calidad, para hasta cuatro salidas.
MS8S2G	Separador de video pasivo de distribución de medios, 1 x 8, con desempeño de 2 GHz para distribuir señales RF de alta calidad, para hasta cuatro salidas.

Hub para datos de distribución de medios

- Cumple con los estándares de desempeño de Categoría 5e
- Conectorización punchdown 110, parte frontal
- Permite el fácil acceso a las conexiones dentro de la caja

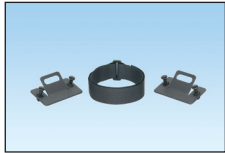


MS5E6PP

No. de parte	Descripción	Color
MS5E6PP	Hub de datos de distribución de medios para hasta seis diferentes ubicaciones	Negro

Accesorios para la distribución de medios

- La ménsula acepta equipo de terceros para flexibilidad en el diseño
- Kit de administración de cable que ayuda en el adecuado enrutamiento de cable dentro de la caja
- Kit de tierra física que ayuda a la adecuada puesta en tierra de la distribución de medios
- Aro para administración de cable que controla el radio de curvatura



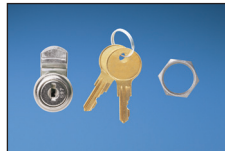
MSEBRKT



MSCM-KIT



MSGRD-KIT



MSCLK



MSCMR

No. de parte	Descripción
MSEBRKT	Ménsula para equipo de distribución de medios que permite asegurar equipo de variedad de terceros, que queda montado dentro de la caja.
MSCM-KIT	Kit para administración de cables de distribución de medios que incluye todos los componentes necesarios para ayudar a administrar cables.
MSGRD-KIT	Kit para tierra física de la distribución de medios que incluye todos los componentes necesarios para ayudar a administrar cables.
MSCMR	Aro para la distribución de cables de la distribución de medios.
MSCLK	Cerradura y llave para puerta abisagrada sin marco.

Identificación y sistemas de etiquetado

- Variedad de sistemas de etiquetado y etiquetas que posibilita la identificación fácil y rápida de la red



LS8EQ-KIT



LS8EQ



LS8E



LS8E-KIT



TDP43ME



S100X150VAC
and S100X150VA1Y

No. de parte	Descripción
Impresoras portátiles de transferencia térmica PanTher™ LS8EQ y Cougar™ LS9Q	
LS8EQ-KIT-ACS	Incluye impresora LS8EQ con teclado QWERTY, un casete de etiquetas auto-laminadas S100X150VAC, seis baterías alcalinas AA, S8E-ACS, LS8-CASE, LS8-PCKIT, LS8-IB, LS8-WS, tarjeta de referencia rápida y manual del operador.
LS8EQ-KIT	Incluye impresora LS8EQ con teclado QWERTY, un casete de etiquetas auto-laminadas S100X150VAC, seis baterías alcalinas AA, S8E-ACS, LS8-CASE, LS8-PCKIT, LS8-IB, LS8-WS, tarjeta de referencia rápida y manual del operador.
LS8EQ	Incluye impresora LS8EQ con teclado QWERTY, un casete de etiquetas auto-laminadas S100X150VAC, seis baterías alcalinas AA, y tarjeta de referencia rápida.

Impresoras de transferencia térmica PanTher™ LS8EQ, y Accesorios

LS8E	Impresora LS8E con casete de etiquetas auto-laminadas, seis baterías alcalinas AA, y tarjeta de referencia rápida.
LS8E-KIT	Impresora LS8E con casete de etiquetas auto-laminadas, seis baterías alcalinas AA, estuche para transportación, LS8-PCKIT, LS8-IB, manual para el operador y tarjeta de referencia rápida.
S100X150VAC	Etiqueta auto-laminada, de vinilo blanco, para usarse con impresora LS8E.

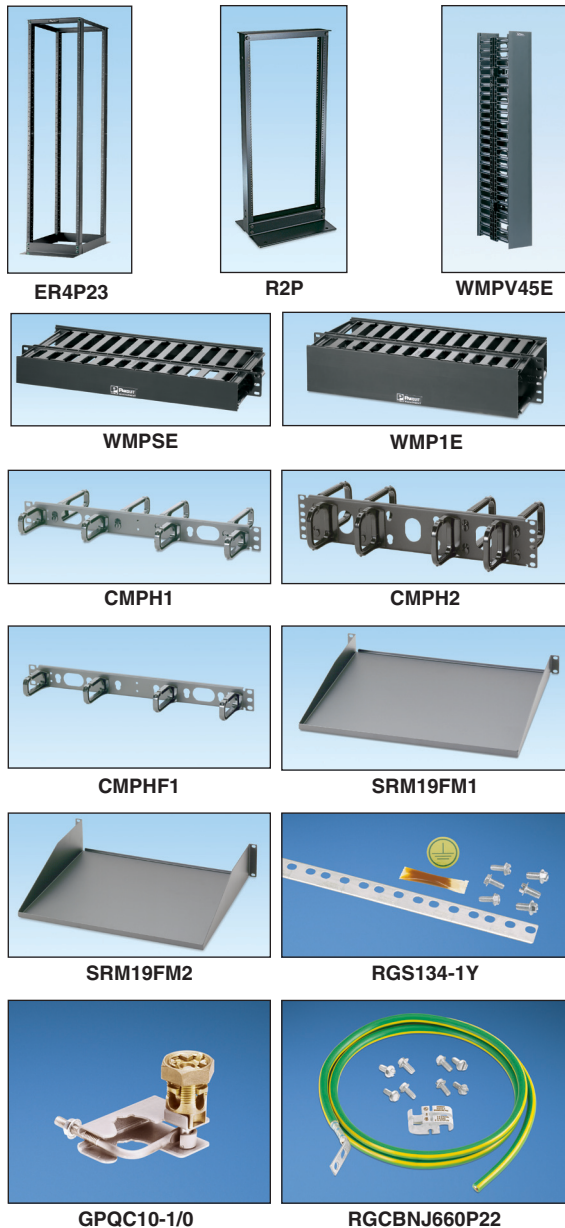
Impresora de escritorio de Transferencia Térmica y Accesorios

TDP43ME	Impresora de 300 dpi; incluye impresora, Software de Etiquetado Easy-Mark™, de Panduit™, cinta híbrida RMEH4BL, adaptador de corriente AC con cable eléctrico tipo US, cable USB, manual del usuario, tarjeta de inicio rápido y driver disk.
S100X150VA1Y	Etiqueta auto-laminada, de vinil blanco, para usarse con impresora de escritorio de transferencia térmica.

Para una oferta completa de identificación, consulte el Catálogo de Sistemas de Infraestructura Física de Panduit. (SA-NCCB51) o visite www.panduit.com.

Racks y Administración de cables

- Productos y accesorios para la administración de cables que mantienen el control del radio de curvatura, y el desempeño del cable, ofreciendo a la vez la seguridad que previene abultamientos y estrés provocados por los dobleces



No. de parte	Descripción
ER4P23	Rack con 4 postes y rieles roscados # 12-24, 84.0"H x 20.3"W x 23.0"D (2134mm x 515mm x 584mm). w45 RU.
R2P	Rack de aluminio de 19" EIA. 84.0"H x 20.3"W x 3.0"D (2134mm x 514mm x 76mm). 45 RU.
WMPV45E	Administrador de cable NetRunner™, frontal y posterior con doble puerta abisagrada; con retenedores y ménsulas de montaje lateral, 45 RU.
WMPSE	Administrador de cable PatchLink™, frontal y posterior con doble puerta abisagrada, 1 RU.
WMP1E	Administrador de cable PatchLink™, frontal y posterior con doble puerta abisagrada, 2 RU.
CMPH1	Administrador de cable OpenAccess™, horizontal, frontal con opción de administrador de cable horizontal al frente y en parte posterior, con cubierta de inserción opcional. 1 RU.
CMPH2	Administrador de cable OpenAccess™, horizontal, frontal, con opción de administrador de cable horizontal al frente y en parte posterior, con cubierta de inserción opcional. 2 RU.
CMPHF1	Administrador de cable OpenAccess™, horizontal, frontal con cubierta de inserción opcional. 1 RU.
SRM19FM1	Repisa de montaje en rack, capacidad de 30 lb. 1 RU.
SRM19FM2	Repisa de montaje en rack, capacidad de 50 lb. 2 RU.
RGS134-1Y	Tira de tierra física para el rack, 78.65"L x 0.67"W x 0.05"D (2mm x 17mm x 1.27mm). Con 5cc de antioxidante, calcomanía de tierra física y tres tornillos roscados M6 x 12mm and #12-24 x 1/2".
GPQC10-1/0	Abrazadera de tierra física de piso de acceso, que admite hasta 2 conductores en tamaños de 16 -50mm ² , #6-1/0 AWG; 106.4mm de fondo, 85.9mm de ancho, 81.0mm de altura; funciona con pedestales cuadrados de 22mm y redondos de 25mm a 29mm.
RGCNJ660P22	Kit de unión de red común hacia jumper del rack. Incluye HTAP que se une al MCBN de tamaños entre 16mm ² - 25mm ² .

Para la oferta completa de administración de cableado y tierra física, consulte el Catálogo de Sistemas de Infraestructura Física de Panduit (SA-NCCB51) o visite www.panduit.com.

Soluciones del mundo Real

Con una comprobada reputación de excelencia e innovación tecnológica, Panduit y sus socios de negocio trabajan con usted para superar los retos e implementar las soluciones en un mundo real, creando una ventaja comercial competitiva. Panduit ofrece la más amplia gama de soluciones para Centros de Datos, Enterprise y Operaciones de Manufactura, las cuales le ayudarán a construir una base de negocios inteligente y unificada.



Liderazgo en innovación tecnológica

Panduit desarrolla innovadoras soluciones de infraestructura física que cumplen con las cambiantes necesidades de nuestros clientes, desde el hardware y software hasta el asesoramiento de servicios. Este compromiso está respaldado por la inversión en investigación avanzada, soluciones enfocadas en el desarrollo de productos, fabricación de clase mundial, y colaboración con los clientes a la vanguardia de la tecnología.



Ecosistemas de Socios

Nuestro ecosistema de socios en su categoría ofrece un portafolio completo de servicios que abarcan todo el ciclo de vida del proyecto, desde la planificación y el diseño hasta la entrega, despliegue, mantenimiento y operación. Los socios comerciales de Panduit – distribuidores, arquitectos certificados, consultores, ingenieros, diseñadores, integradores de sistemas y contratistas – están capacitados para ayudarle a alcanzar sus objetivos y entregar resultados predecibles y medibles.



Alianzas Estratégicas

Panduit ha establecido alianzas estratégicas de largo plazo con líderes globales de la industria, tales como Cisco Systems, EMC, IBM, and Rockwell Automation para desarrollar, optimizar y validar soluciones para nuestros clientes. Panduit invierte continuamente en relaciones y recursos que ayudan a resolver los grandes desafíos de nuestros clientes.



Compromiso Empresarial Global

Panduit se compromete a ofrecer un alto nivel de calidad y servicio en todo el mundo. Con presencia en más de 100 países, representantes de ventas y especialistas técnicos ofrecen orientación y apoyo que aportan valor a su negocio. Nuestra cadena de suministro global, que incluye la fabricación, servicio al cliente, logística, y socios de distribución, proporciona una respuesta rápida a sus requerimientos y agiliza la entrega a cualquier destino del mundo.



Sustentabilidad

Con un compromiso en la sustentabilidad ambiental, Panduit desarrolla e implementa soluciones que protejan, recuperen y restauren el mundo en el que vivimos. Este compromiso se demuestra mediante la certificación LEED Gold Certificates otorgado al edificio corporativo de Panduit, aprovechando el enfoque de Infraestructura Física Unificada que permiten la convergencia de los sistemas críticos, impulsan la eficiencia energética y mejoran la operatividad continua.

Transforme su
Infraestructura Física.
Llame o contáctenos
para decirle cómo.

Corporativo Panduit Latinoamérica
Perif. Pte. Manuel Gómez Morin 7225A,
Vallarta Parque Industrial.
Zapopan, Jalisco, México.
Tel. +52 333 777 6000
www.panduit.com
mex-info@panduit.com

cs@panduit.com
US and Canada: 800.777.3300
Europe, Middle East, and Africa:
44.208.601.7200
Latin America: 52.33.3777.6000
Asia Pacific: 65.6305.7575

www.panduit.com/NetKey

PANDUIT™