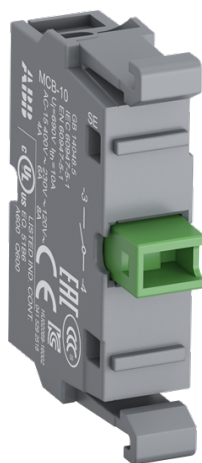


PRODUCT-DETAILS

MCB-10

MCB-10 Contact Block



Información General

Tipo de producto extendido	MCB-10
Código de producto	1SFA611610H1001
EAN	7320500544327
Descripción corta	MCB-10 Contact Block

Descripción larga	<p>The MCB-10 Contact Block is: - Non-illuminated - Single contact block - Front mounting - silver (Ag) - 1 NO - 0NC - 690 V</p> <p>This Contact Block is part of ABB's modular plastic range, the most versatile range with a high level of flexibility and market-leading electrical ratings. Engineered for total reliability, longer lifetime, and highest mechanical durability. Self-cleaning contacts ensure reliable operation without the need for maintenance, increasing uptime. A high degree of protection guarantees reliability in extreme environments. The innovative design simplifies the entire process, from selection to easy and quick, tool-free installation. The perfect solution for every application.</p>
-------------------	--

Clasificación

Cantidad mínima de pedido	100 piece
Código arancelario	8536901000

Descargas Populares

Ficha técnica, información técnica	1SFC151007C02__
------------------------------------	-----------------

Dimensiones

Ancho del product	0.01 m
Alto del producto	0.044 m
Largo del product	0.028 m
Peso del product	0.013 kg

Technical

Temperatura ambiente	Funcionamiento -25 ... +70 °C Almacenamiento -40 ... +85 °C
Iluminación	Non-illuminated
Función	Without holder
Tipo de montaje	Front mounting
Número de contactos auxiliares NC	0
Número de contactos auxiliares NO	1
Grado de protección	Terminals IP20
Grado de contaminación	3
Tensión nominal de aislamiento (U _i)	690 V
Tensión nominal soportada por impulsos (U _{imp})	6 kV
Frecuencia nominal (f)	50 / 60 Hz
Tensión nominal de operación	Maximum 690 V
Corriente nominal de funcionamiento DC-13 (I _e)	(24 V) 5 A (125 V) 0.55 A
Corriente nominal de funcionamiento AC-15 (I _e)	(230 V AC) 6 A
Pérdida de potencia	Maximum 2.5 W
Capacidad de conexión	Flexible with Ferrule 1 x 0.75...2.5 mm ² Flexible with Ferrule 2 x 0.75...2.5 mm ² Flexible with Insulated Ferrule 1 x 0.75...2.5 mm ² Flexible with Insulated Ferrule 2 x 0.75...2.5 mm ² Flexible 1 x 0.75 ... 2.5 mm ² Flexible 2 x 0.75 ... 2.5 mm ² Solid 1 x 0.75...2.5 mm ² Solid 2 x 0.75...2.5 mm ²
Tipo de conexión	Screw Clamp
Tipo de terminal	Screw Terminals
Par de apriete	0.9 N·m
Longitud de pelado del cable	8 mm
Adecuado para	MP1 MP2 MP3 MP4 MPD1 MPD2 MPD3 MPD4 MPD5 MPD11 MPD12

- MPD13
- MPD14
- MPD15
- MPD16
- MPM1
- MPM2
- KP6
- MPET3
- MPEP3
- MPEK3
- MPET4
- MPEP4
- MPEK4
- MPMT3
- MPMT4
- MPMP3
- MPMP4
- M2SS1
- M2SS2
- M2SS3
- M2SS4
- M2SS5
- M2SS6
- M3SS1
- M3SS2
- M3SS3
- M3SS4
- M3SS5
- M3SS6
- M3SS7
- M3SS8
- M3SSC1
- M3SSC2
- M3SSC3
- M3SSC4
- M3SSC5
- M3SSC6
- M3SSC7
- M3SSC8
- M2SSK1
- M2SSK2
- M2SSK3
- M3SSK1
- M3SSK2
- M3SSK3
- MTS1
- MTS2
- MTS3
- MJS1
- MJS2
- MJS5
- MJS6
- MJS7
- MJS8
- MJS11
- MJS12

Adecuado para la clase de producto

Pilot Devices

Technical UL/CSA

Capacidad de conexión UL/CSA

1x 18...14 AWG
2x 18...14 AWG

Ambiente

Estado de RoHS

Following EU Directive 2011/65/EU and Amendment 2015/863 July 22, 2019

Fecha de RoHS

0635 4

Información sobre RoHS

2CMT2015-005452

Categoría RAEE

5. Small Equipment (No External Dimension More Than 50 cm)

WEEE B2C / B2B

Business To Business

Certificados y Declaraciones (Número de Documento)

Certificado CB	SEMKO_SE30016M2
Certificado CQC	CQC2005010304154103
Certificado cULus	UL-E76003-20140513
Declaración de conformidad - CCC	2020980305001528
Declaración de conformidad - CE	2CMT2015-005452
Certificado DNV GL	E-14107
Información medioambiental	1SAC200074H0001
Instrucciones y manuales	1SFC151011M0201
Declaración REACH	2CMT2022-006479
Información sobre RoHS	2CMT2015-005452

Información de Embalaje

Embalaje Nivel 1 Unidades	bag 100 piece
Embalaje Nivel 1 Ancho	0.4 m
Embalaje Nivel 1 Largo	0.35 m
Embalaje Nivel 1 Alto	0.225 m
Embalaje Nivel 1 Peso	1.8 kg
Embalaje Nivel 1 EAN	7320500356814

Clasificaciones

Código de clasificación de objetos	S
ETIM 6	EC000041 - Auxiliary contact block
ETIM 7	EC000041 - Auxiliary contact block
ETIM 8	EC000041 - Auxiliary contact block
Clase electrónica	V11.0 : 27371302
UNSPSC	39121500

Categorías

Productos y sistemas de baja tensión → Aparatos de control → Pulsantería → Pilotos de señalización y operación

