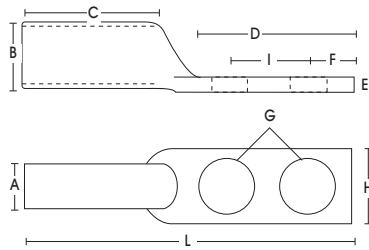


Terminal de compresión tipo TXL-2



- Fabricados con tubo de cobre electrolítico sin costura para una máxima conductividad.
- Sección transversal del cable y corriente marcados claramente en el patín de la terminal.
- Acabado cadmizado para mayor resistencia a la corrosión.
- Se fijan al conductor con herramienta de compresión manual, de impacto ó hidráulica.
- La longitud del cañón permite fijarlas con doble indentación, óptimas para el servicio pesado.
- Se utilizan en tableros de distribución, conexiones externas de transformadores y todo tipo de instalaciones eléctricas permanentes de servicio pesado.

Código	Conductor de Cobre		Amperes Nominales	Dimensiones en mm										Usar Tornillo
	AWG ó MCM	Area mm ²		A	B	C	D	E	F	G	H	I	L	
TXL-2-539	6	13,30	50	7,5	5,0	29	32	2,4	8	7	11	15,8	68	1/4
TXL-2-540	4	21,15	70	8,7	6,1	29	32	2,5	8	7	13	15,8	69	1/4
TXL-2-541	2	33,60	90	10,7	7,7	32	41	2,9	10	7	15	19,0	80	5/16
TXL-2-543	1/0	53,50	125	13,0	9,7	35	44	3,2	10	10	18	22,2	87	5/16
TXL-2-544	2/0	67,40	150	14,2	11,0	38	78	3,2	12	10	20	44,4	125	1/2
TXL-2-545	3/0	85,00	200	15,9	12,3	38	78	3,5	14	13	23	44,4	129	1/2
TXL-2-546	4/0	107,20	225	17,8	14,0	42	79	3,7	14	13	26	44,4	134	1/2
TXL-2-547	250	126,70	250	19,0	15,1	42	80	3,7	16	13	28	44,4	135	1/2
TXL-2-548	300	152,00	275	20,7	16,5	51	82	4,2	16	13	30	44,4	146	1/2
TXL-2-549	350	177,40	300	22,4	18,0	51	82	4,4	16	13	32	44,4	148	1/2
TXL-2-550	400	202,70	325	24,2	19,2	54	80	5,0	16	15	35	44,4	152	1/2
TXL-2-551	500	253,30	400	26,9	21,7	57	83	5,2	16	15	39	44,4	157	1/2
TXL-2-552	600	304,10	450	30,0	24,0	68	83	6,0	16	15	43	44,4	171	1/2
TXL-2-553	750	380,00	525	33,0	26,5	73	80	6,5	16	17	49	44,4	178	1/2
TXL-2-554	800	405,40	550	34,3	27,3	75	78	7,0	16	17	49	44,4	180	1/2
TXL-2-555	1000	506,70	650	38,1	30,8	76	81	7,3	16	17	55	44,4	185	1/2