

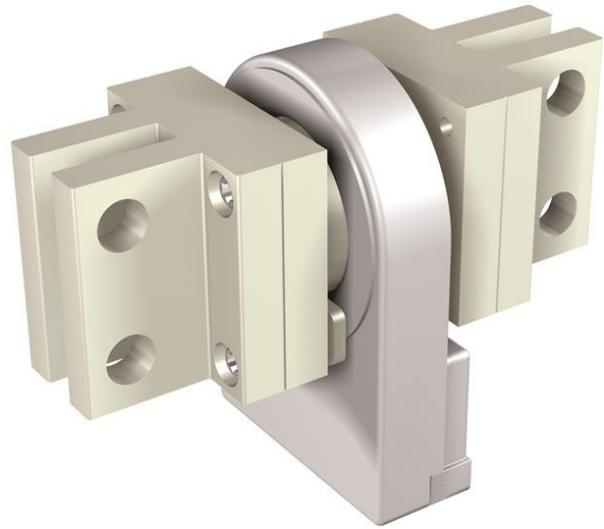


Electric Automation
Automation specialists

Referencia: Acc. E2.2
Código: 1SDA073737R1

SENSOR CORRIENTE NEUTRO EXTERNO-
E2.2

[Comprar en Electric Automation Network](#)



SENSOR de CORRIENTE EXTERNA NEUTRAL E2.2 2500A

El pedido

EAN:	8015644776701
Cantidad De Orden Mínima:	1 pieza
Arancel De Aduanas Número:	85389099

Información Del Envase

Paquete de Nivel 1 EAN:	8015644776701
-------------------------	---------------

Información Adicional

Producto Principal Tipo:	Accesorios para Emax 2
Nombre De Producto:	Accesorio
Tipo De Producto:	ACC
Normas:	IEC
Adecuado Para:	E2.2
Adecuado para la Clase de Producto:	SACE Emax 2

Certificados y Declaraciones (Número de Documento)

Ficha De Datos De Información Técnica:	1SDC200023D0204
--	-----------------

Declaración de Conformidad - CE:

1SDL000165R0020

Clasificaciones

Objeto Código De Clasificación:

Q