

Ejemplo para armar el código de producto

CH E 8 9P X4 A

1 CHAROFIL Fijo	2 Tipo de Trayectoria Ver Tabla	3 Peralte en mm Ver Tabla
4 Paso / Radio Ver Tabla	5 Ancho Ver Tabla	6 Tipo de acabado Ver Tabla

2. Tipo de trayectoria

Nomenclatura	Descripción
E	Escalera Tramo Recto
C45	Curva Horizontal 45°
C90	Curva Horizontal 90°
VI45	Curva Vertical Interior 45°
VI90	Curva Vertical Interior 90°
VE45	Curva Vertical Exterior 45°
VE90	Curva Vertical Exterior 90°
TH	"T" Horizontal
TV	"T" Vertical
RC	Reducción Central
RI	Reducción Lateral Izquierda
RD	Reducción Lateral Derecha
XH	"X" Horizontal

3. Peralte

Nomenclatura	Descripción en pulgadas
8	3 1/4"
10	4"
11*	4 1/2"
13*	5"
15*	6"

*fabricación especial

* Consulta existencias con tu Asesor Comercial

4. Paso

Nomenclatura	Descripción (pulgadas)
6P	6"
9P	9"
12P	12"
18P	18"

4. Radio

(Aplica solo en caso de curvas)

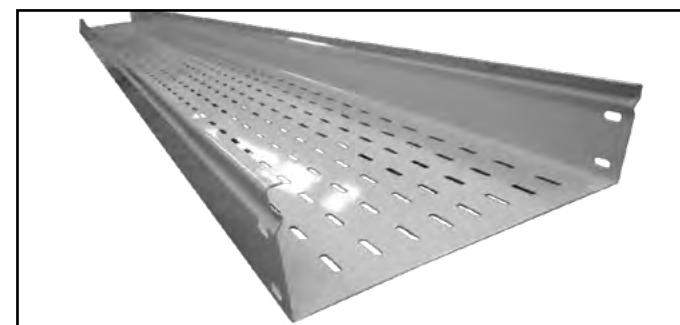
Nomenclatura	Descripción (pulgadas)
8R	8"
12R	12"
24R	24"
36R	36"

5. Ancho

Nomenclatura	Descripción (pulgadas)
X4	4" (pulgadas)
X6	6" (pulgadas)
X9	9" (pulgadas)
X12	12" (pulgadas)
X16	16" (pulgadas)
X20	20" (pulgadas)
X24	24" (pulgadas)
X30	30" (pulgadas)
X32	32" (pulgadas)
X36	36" (pulgadas)

6. Acabado

Nomenclatura	Descripción
AL	Aluminio
GAC	Galvanizado en Caliente
LG	Lamina Galvanizada
I304	Acero Inoxidable 304L
I316	Acero Inoxidable 316L
EP	Pintura epoxica
PVC	Policloruro de vinilo



Ejemplo para armar el código de producto (TRAMO RECTO)

CH- FP Z 4 X5 LG

1 CHAROFIL Fijo	2 Tipo Trayectoria Ver Tabla	3 Perfil Ver Tabla
4 Ancho Ver Tabla	5 Peralte Ver Tabla	6 Tipo de acabado Ver Tabla

2. Tipo

Nomenclatura	Descripción
FP	Perforado
FS	Sólido

3. Perfil

Nomenclatura	Descripción
Z	Perfil "Z"
C	Perfil "C"
CS	Perfil "C" sencillo

4. Ancho

Nomenclatura	Descripción en pulgadas
4	4"
6	6"
9	9"
12	12"
16	16"
20	20"
24	24"
30	30"
36	36"

5. Peralte (Alto)

Nomenclatura	Descripción en pulgadas
X3*	3"
X314	3 1/4"
X4	4"
X412	4 1/2"
X5	5"
X6	6"

*Solo disponible en Perfil "C"

6. Acabado

Nomenclatura	Descripción
AL	Aluminio
GAC	Galvanizado en Caliente
LG	Lamina Galvanizada
I304	Acero Inoxidable 304L
I316	Acero Inoxidable 316L
PVC	Policloruro de vinilo
EP	Pintura epóxica



Ejemplo para armar el código de producto (DERIVACIONES)

CH- C90 FP Z 4 X314 A

1 CHAROFIL Fijo	2 Tipo de trayectoria Ver Tabla	3 Tipo Trayectoria Ver Tabla	4 Perfil Ver Tabla
5 Ancho Ver Tabla	6 Peralte Ver Tabla	7 Tipo de acabado Ver Tabla	

2. Tipo de trayectoria

Nomenclatura	Descripción
C45	Curva Horizontal 45°
C90	Curva Horizontal 90°
VI	Curva Vertical Interior
VE	Curva Vertical Exterior
TH	"T" Horizontal
TV	"T" Vertical
XH	"X" Horizontal

3. Tipo

Nomenclatura	Descripción
FP	Perforado
FS	Sólido

4. Perfil

Nomenclatura	Descripción
Z	Perfil "Z"
C	Perfil "C"
CS	Perfil "C" sencillo

5. Ancho

Nomenclatura	Descripción en pulgadas
4	4"
6	6"
9	9"
12	12"
16	16"
20	20"
24	24"
30	30"
32	32"
36	36"

6. Peralte (Alto)

Nomenclatura	Descripción en pulgadas
X3*	3"
X314	3 1/4"
X4	4"
X412	4 1/2"
X5	5"
X6	6"

*Solo disponible en Perfil "C"

7. Acabado

Nomenclatura	Descripción
AL	Aluminio
GAC	Galvanizado en Caliente
LG	Lamina Galvanizada
I304	Acero Inoxidable 304L
I316	Acero Inoxidable 316L
PVC	Policloruro de vinilo
EP	Pintura epóxica



Tramo recto (1.52m de longitud)

Descripción

Ducto metálico cuadrado de 1.52 m de largo con bisagras y tapa para protección del cableado



Derivación codo 45°

Descripción

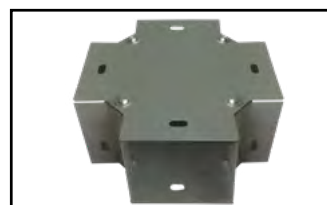
Codo de ducto cuadrado metálico para cambio de trayectoria a 45° (no incluye copples ni tornillería)



Derivación codo 90°

Descripción

Codo de ducto cuadrado metálico para cambio de trayectoria a 90° (no incluye copples ni tornillería)



Derivación en "X"

Descripción

Derivación tipo X de ducto cuadrado metálico para cruce de trayectorias o cambios de dirección (no incluye copples ni tornillería)



Derivación en "T"

Descripción

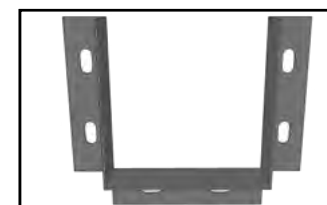
Derivación tipo T de ducto cuadrado metálico para ingreso de trayectorias o cambios de dirección (no incluye copples ni tornillería)



Placa cierre ducto cuadrado

Descripción

Placa para cerrar trayectorias de ducto cuadrado, diseñado con un knock out, para derivar a tubería (no incluye tornillería)



Brida de tablero

Descripción

Para llegadas a tableros, gabinetes, cajas al final o principio de trayectoria del cableado (no incluye tornillería)



Reducción

Descripción

Accesorio para reducir medidas de ducto de 150mm a 100mm/65mm o de ducto de 100mm a 65mm.

TRAMO RECTO (1.52MT DE LONGITUD)

Ligero Calibre 22 (0.80mm)	Estándar Calibre 20 (0.91mm)	Pesado Calibre 18 (1.21mm)
CH-DC65X65L	CH-DC65X65E	CH-DC65X65P
CH-DC100X100L	CH-DC100X100E	CH-DC100X100P
CH-DC150X150L	CH-DC150X150E	CH-DC150X150P
CH-DC200X200L	CH-DC200X200E	CH-DC200X200P
CH-DC300X300L	CH-DC300X300E	CH-DC300X300P

DERIVACIÓN CODO 45°

Ligero Calibre 22 (0.80mm)	Estándar Calibre 20 (0.91mm)	Pesado Calibre 18 (1.21mm)
CH-DCH4565L	CH-DCH4565E	CH-DCH4565P
CH-DCH45100L	CH-DCH45100E	CH-DCH45100P
CH-DCH45150L	CH-DCH45150E	CH-DCH45150P
CH-DCH45200L	CH-DCH45200E	CH-DCH45200P
CH-DCH45300L	CH-DCH45300E	CH-DCH45300P

DERIVACIÓN CODO 90°

Ligero Calibre 22 (0.80mm)	Estándar Calibre 20 (0.91mm)	Pesado Calibre 18 (1.21mm)
CH-DCH9065L	CH-DCH9065E	CH-DCH9065P
CH-DCH90100L	CH-DCH90100E	CH-DCH90100P
CH-DCH90150L	CH-DCH90150E	CH-DCH90150P
CH-DCH90200L	CH-DCH90200E	CH-DCH90200P
CH-DCH90300L	CH-DCH90300E	CH-DCH90300P

DERIVACIÓN EN "X"

Ligero Calibre 22 (0.80mm)	Estándar Calibre 20 (0.91mm)	Pesado Calibre 18 (1.21mm)
CH-DCX65L	CH-DCX65E	CH-DCX65P
CH-DCX100L	T CH-DCX100E	CH-DCX100P
CH-DCX150L	CH-DCX150E	CH-DCX150P
CH-DCX200L	CH-DCX200E	CH-DCX200P
CH-DCX300L	CH-DCX300E	CH-DCX300P

DERIVACIÓN EN "T"

Ligero Calibre 22 (0.80mm)	Estándar Calibre 20 (0.91mm)	Pesado Calibre 18 (1.21mm)
CH-DCT65L	CH-DCT65E	CH-DCT65P
CH-DCT100L	CH-DCT100E	CH-DCT100P
CH-DCT150L	CH-DCT150E	CH-DCT150P
CH-DCT200L	CH-DCT200E	CH-DCT200P
CH-DCT300L	CH-DCT300E	CH-DCT300P

PLACA CIERRE DUCTO CUADRADO

65 MM	CH-DCPC65
100 MM	CH-DCPC100
150 MM	CH-DCPC150
200 MM	CH-DCPC200
300 MM	CH-DCPC300

BRIDA DE TABLERO

65 MM	CH-DCBT65
100 MM	CH-DCBT100
150 MM	CH-DCBT150
200 MM	CH-DCBT200
300 MM	CH-DCBT300

REDUCCIÓN

DE (MM)	A (MM)	CÓDIGO
200	150	CH-DCR200A150L
150	65	CH-DCR150A65L
150	100	CH-DCR150A100L
100	65	CH-DCR100A65L