



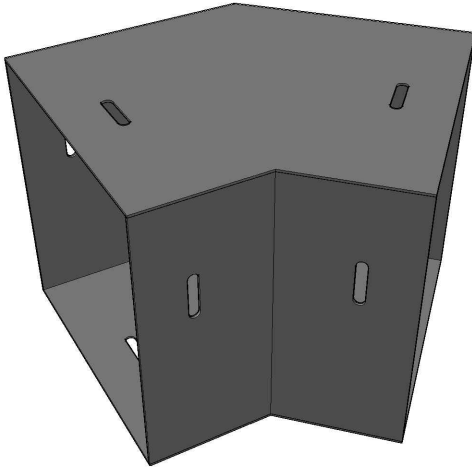
CHAROFIL[®]
CANALIZANDO TUS PROYECTOS

FICHA TÉCNICA

MODELO

Codo 45° Ducto Cuadrado

VISTA 3D



NORMAS DE REFERENCIA

NORMAS DE REFERENCIA NACIONALES

- NMX-J-631-ANCE-2011

NORMAS DE REFERENCIA NACIONALES

(RECUBRIMIENTOS):

- NMX-D-122 NMX-H-074 NMX-004 NMX-013

APROBACIÓN NORMA OFICIAL MEXICANA DE

INSTALACIONES ELECTRICAS:

- NOM-001-SEDE-2012 INSTALACIONES ELECTRICAS

NORMAS DE REFERENCIA INTERNACIONALES:

ASTM 635A, NF A 91-102, NF A 91-121 / NF A 91-122

NFX 41002, NFEN 12330

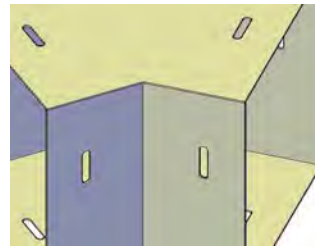


CARACTERÍSTICAS

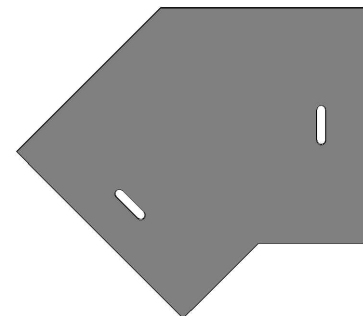
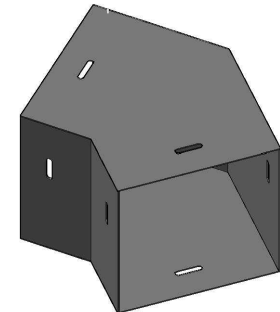
Codo 45° Ducto Cuadrado

Materiales de Fabricación:

- Acero al carbón con pintura EPOXICA



VISTA DETALLE



VISTA ISOMETRICO

MODELOS

CH-DCH4565L	CH-DCH4565E
CH-DCH45100L	CH-DCH45100E
CH-DCH45150L	CH-DCH45150E
CH-DCH45200L	CH-DCH45200E
CH-DCH45300L	CH-DCH45300E

CH-DCH4565P
CH-DCH45100P
CH-DCH45150P
CH-DCH45200P
CH-DCH45300P

PROPIEDADES FISICAS

Fabricado en lamina rolada en caliente

Calibre 22 (0.80mm) Ligero

Calibre 20 (0.91mm) Estándar

Calibre 18 (1.21mm) Pesado

Colores de linea: Blanco - Gris (pintura electro estatica)

Incluye coplee unión con tornillería.