

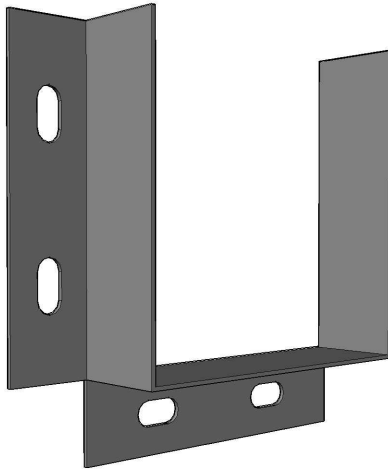


CHAROFIL®
CANALIZANDO TUS PROYECTOS

FICHA TÉCNICA

MODELO

Brida de Tablero
Ducto Cuadrado

VISTA 3D**NORMAS DE REFERENCIA**

NORMAS DE REFERENCIA NACIONALES

- NMX-J-631-ANCE-2011

NORMAS DE REFERENCIA NACIONALES
(RECUBRIMIENTOS):

- NMX-D-122 NMX-H-074 NMX-004 NMX-013

APROBACIÓN NORMA OFICIAL MEXICANA DE
INSTALACIONES ELECTRICAS:

- NOM-001-SEDE-2012 INSTALACIONES ELECTRICAS

NORMAS DE REFERENCIA INTERNACIONALES:

ASTM 635A, NF A 91-102, NF A 91-121 / NF A 91-122

NFX 41002, NFEN 12330

**CARACTERISTICAS****Ducto Cuadrado Embisagrado**

Materiales de Fabricación:

- Acero al carbón con pintura EPOXICA

MODELOS

CH-DCBT-65
CH-DCBT100
CH-DCBT150
CH-DCBT200
CH-DCBT300

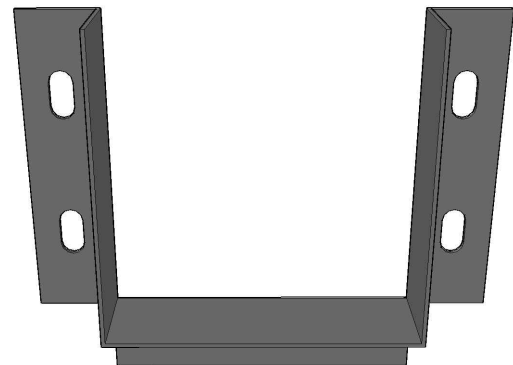
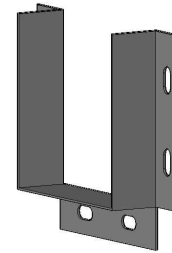
PROPIEDADES FISICAS

Fabricado en lamina rolada en caliente

Calibre 20 (0.91mm) Estándar

Colores de linea: Blanco - Gris (pintura electro estatica)

Incluye coplee unión con tornillería.

**VISTA ISOMETRICO**