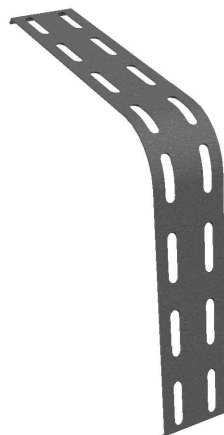


VISTA 3D



NORMAS DE REFERENCIA

CERTIFICACIÓN OFICIAL MEXICANA ANCE :
- NMX-J-511-2011

NORMAS DE REFERENCIA NACIONALES
(RECUBRIMIENTOS):
- NMX-D-122 NMX-H-074 NMX-004 NMX-013

APROBACIÓN NORMA OFICIAL MEXICANA DE
INSTALACIONES ELECTRICAS:
- NOM-001-SEDE-2012 INSTALACIONES ELECTRICAS

NORMAS DE REFERENCIA INTERNACIONALES:
ASTM 635A, NF A 91-102, NF A 91-121 / NF A 91-122
NFX 41002, NFEN 12330, IMQ & NF IEC-61537



CARACTERÍSTICAS

TIPOS DE ACABADO

- Electrozincado EZ (Interiores) 15 a 20 Micrometros
- Galvanizado por Inmersión en Caliente GAC (Exteriores)
60 a 80 Micrometros

CÓDIGO

- CH-BDA-CD-45 EZ
- CH-BDA-CD-45 GAC

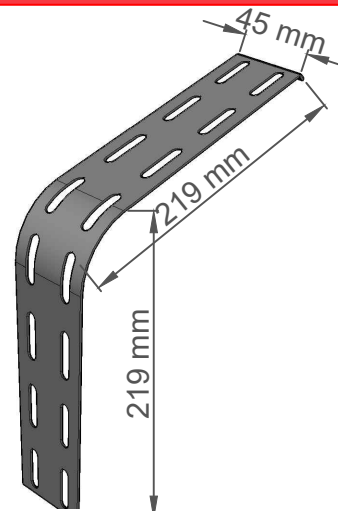
APLICACIONES

Bajada para cables que permite el radio de curvatura adecuada para cable de telecomunicaciones

INFORMACIÓN FÍSICA

Fabricada en lamina de acero al carbón rodada en frio
Calibre de lamina 16 (1.5mm)

VISTA ISOMETRICO



VISTA DETALLE

