



**CATÁLOGO**



**CHAROFIL®**

**CANALIZANDO TUS PROYECTOS**

---

[charofil.mx](http://charofil.mx)





# CHAROLA TIPO MALLA

## DOBLE HILO LATERAL

Ofrecemos mayor refuerzo en los laterales para las charolas brindando mayor rigidez y resistencia mecánica.



## MAYOR ÁREA DE CABLEADO

Contamos con el mayor peralte útil del mercado, el cual permite alcanzar un máximo de ocupación para el cableado.

## ACABADOS



Somos una empresa 100% mexicana fundada en 1993, especialista en la fabricación de bandejas porta cables y sistemas de canalización para cableado eléctrico y de telecomunicaciones. Contamos con presencia a nivel nacional e internacional.



Nuestra misión es ofrecer productos de calidad y servicios profesionales. Todos los productos se elaboran en nuestra planta totalmente automatizada con gran capacidad de producción.







# CHAROLA TIPO MALLA

Fabricadas en diferentes tipos de acero al carbón, con calidad que garantiza alta resistencia mecánica y maleabilidad, además de mayor área útil para cableado.

Contamos con certificaciones:




LAPEM.

Cumplimos con normas y estándares:









**Charola Peralte 33 mm (1 1/4")**

<b>h</b> Altura interior: 33 mm	<b>ANCHO MM</b>	50	200
<b>H</b> Altura exterior: 39 mm		100	300
<b>▲</b> Tramos rectos de 3 mts		150	
<b>⚡</b> Peralte patentado			




**Charola Peralte 66 mm (2 1/2")**

<b>h</b> Altura interior: 66 mm	<b>ANCHO MM</b>	50	200	400	700
<b>H</b> Altura exterior: 72 mm		100	250	500	
<b>▲</b> Tramos rectos de 3 mts		150	300	600	
<b>⚡</b> Peralte patentado					



**Charola Peralte 116 mm (4 1/2")**


<b>h</b> Altura interior: 116 mm	<b>ANCHO MM</b>	100	250	500
<b>H</b> Altura exterior: 122 mm		150	300	600
<b>▲</b> Tramos rectos de 3 mts		200	400	
<b>⚡</b> Peralte patentado				



**Charola Peralte 166 mm (6 1/2")**


<b>h</b> Altura interior: 166mm	<b>ANCHO MM</b>	150	300	450*
<b>H</b> Altura exterior: 175mm		200	350*	500
<b>▲</b> Tramos rectos de 3mts		250	400	600
<b>⚡</b> Peralte patentado				

\*Producto sobre pedido.  
\*Consulte a su asesor tiempo de entrega.




**Charola Peralte 54 mm (2")**

<b>h</b> Altura interior: 54mm	<b>ANCHO MM</b>	50	200	400	700
<b>H</b> Altura exterior: 62mm		100	250	500	
<b>▲</b> Tramos rectos de 3mts		150	300	600	



**Charola Peralte 105 mm (4")**

<b>h</b> Altura interior: 105mm	<b>ANCHO MM</b>	100	250	500
<b>H</b> Altura exterior: 113mm		150	300	600
<b>▲</b> Tramos rectos de 3mts		200	400	700



**Charola Peralte 150 mm (6")**

<b>h</b> Altura interior: 150mm	<b>ANCHO MM</b>	150	300	450*
<b>H</b> Altura exterior: 158mm		200	350*	500
<b>▲</b> Tramos rectos de 3mts		250	400	600

\*Producto sobre pedido.  
\*Consulte a su asesor tiempo de entrega.



**Tapas Automáticas**

La tapa no requiere ningún accesorio adicional para su instalación, se coloca a presión sobre los hilos superiores de la bandeja.

<b>ANCHO MM</b>	50	200	400	700
	100	250	500	
	150	300	600	



**Curva horizontal prefabricada 90°**

\*Disponible en 45°

<b>ANCHO CHAROFIL (MM)</b>	50	250
	100	300
	150	400
	200	500



**CHAROFIL®**  
CANALIZANDO TUS PROYECTOS

**CUANTIFICADOR 100% ONLINE**  
CUANTIFICADOR.CHAROFIL-APPS.COM

Síguenos.    

 **charofil.mx**





ACABADOS

**EZ** Electrozincado

**EP** Pintura Epóxica

**GAC** Galvanizado por Inmersión en caliente

**PVC** Policloruro de vinilo

**INOX 304L** Acero Inoxidable 304L

**INOX 316L** Acero Inoxidable 316L

**BM** Zinc Aluminio Bimetálico

**TRO** Tropicalizado

**CHAROLA PERALTE 33 MM (1 1/4")**

Ancho en MM	Ancho en pulgadas	Descripción	ACABADOS							
			EZ	EP	GAC	PVC	INOX 304L	INOX 316L	BM	TRO
50	2"	CHAROLA 33/50	MG-50-420EZ	MG-50-420EP	MG-50-220GAC	MG-50-220GACPVC	MG50620INOX304L	MG50820INOX316L	MG-50-920BM	MG-50-420TRO
100	4"	CHAROLA 33/100	MG-50-421EZ	MG-50-421EP	MG-50-221GAC	MG-50-221GACPVC	MG50621INOX304L	MG50821INOX316L	MG-50-921BM	MG-50-421TRO
150	6"	CHAROLA 33/150	MG-50-422EZ	MG-50-422EP	MG-50-222GAC	MG-50-222GACPVC	MG50622INOX304L	MG50822INOX316L	MG-50-922BM	MG-50-422TRO
200	8"	CHAROLA 33/200	MG-50-423EZ	MG-50-423EP	MG-50-223GAC	MG-50-223GACPVC	MG50623INOX304L	MG50823INOX316L	MG-50-923BM	MG-50-423TRO
300	12"	CHAROLA 33/300	MG-50-425EZ	MG-50-425EP	MG-50-225GAC	MG-50-225GACPVC	MG50625INOX304L	MG50825INOX316L	MG-50-925BM	MG-50-425TRO

**CHAROLA PERALTE 66 MM (2 1/2")**

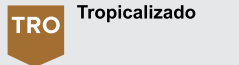
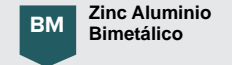
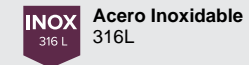
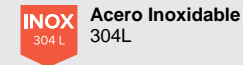
Ancho en MM	Ancho en pulgadas	Descripción	ACABADOS							
			EZ	EP	GAC	PVC	INOX 304L	INOX 316L	BM	TRO
50	2"	CHAROLA 66/50	MG-50-430EZ	MG-50-430EP	MG-50-230GAC	MG-50-230GACPVC	MG50630INOX304L	MG50830INOX316L	MG-50-930BM	MG-50-430TRO
100	4"	CHAROLA 66/100	MG-50-431EZ	MG-50-431EP	MG-50-231GAC	MG-50-231GACPVC	MG50631INOX304L	MG50831INOX316L	MG-50-931BM	MG-50-431TRO
150	6"	CHAROLA 66/150	MG-50-432EZ	MG-50-432EP	MG-50-232GAC	MG-50-232GACPVC	MG50632INOX304L	MG50832INOX316L	MG-50-932BM	MG-50-432TRO
200	8"	CHAROLA 66/200	MG-50-433EZ	MG-50-433EP	MG-50-233GAC	MG-50-233GACPVC	MG50633INOX304L	MG50833INOX316L	MG-50-933BM	MG-50-433TRO
250	10"	CHAROLA 66/250	MG-50-434EZ	MG-50-434EP	MG-50-234GAC	MG-50-234GACPVC	MG50634INOX304L	MG50834INOX316L	MG-50-934BM	MG-50-434TRO
300	12"	CHAROLA 66/300	MG-50-435EZ	MG-50-435EP	MG-50-235GAC	MG-50-235GACPVC	MG50635INOX304L	MG50835INOX316L	MG-50-935BM	MG-50-435TRO
400	16"	CHAROLA 66/400	MG-50-436EZ	MG-50-436EP	MG-50-236GAC	MG-50-236GACPVC	MG50636INOX304L	MG50836INOX316L	MG-50-936BM	MG-50-436TRO
500	20"	CHAROLA 66/500	MG-50-437EZ	MG-50-437EP	MG-50-237GAC	MG-50-237GACPVC	MG50637INOX304L	MG50837INOX316L	MG-50-937BM	MG-50-437TRO
600	24"	CHAROLA 66/600	MG-50-438EZ	MG-50-438EP	MG-50-238GAC	MG-50-238GACPVC	MG50638INOX304L	MG50838INOX316L	MG-50-938BM	MG-50-438TRO
700	28"	CHAROLA 66/700	MG-50-439EZ	MG-50-439EP	MG-50-239GAC	MG-50-239GACPVC	MG50639INOX304L	MG50839INOX316L	MG-50-939BM	MG-50-439TRO

**CHAROLA PERALTE 116 MM (4 1/2")**

Ancho en MM	Ancho en pulgadas	Descripción	ACABADOS							
			EZ	EP	GAC	PVC	INOX 304L	INOX 316L	BM	TRO
100	4"	CHAROLA 116/100	MG-50-441EZ	MG-50-441EP	MG-50-241GAC	MG-50-241GACPVC	MG50641INOX304L	MG50841INOX316L	MG-50-941BM	MG-50-441TRO
150	6"	CHAROLA 116/150	MG-50-442EZ	MG-50-442EP	MG-50-242GAC	MG-50-242GACPVC	MG50642INOX304L	MG50842INOX316L	MG-50-942BM	MG-50-442TRO
200	8"	CHAROLA 116/200	MG-50-443EZ	MG-50-443EP	MG-50-243GAC	MG-50-243GACPVC	MG50643INOX304L	MG50843INOX316L	MG-50-943BM	MG-50-443TRO
250	10"	CHAROLA 116/250	MG-50-444EZ	MG-50-444EP	MG-50-244GAC	MG-50-244GACPVC	MG50644INOX304L	MG50844INOX316L	MG-50-944BM	MG-50-444TRO
300	12"	CHAROLA 116/300	MG-50-445EZ	MG-50-445EP	MG-50-245GAC	MG-50-245GACPVC	MG50645INOX304L	MG50845INOX316L	MG-50-945BM	MG-50-445TRO
400	16"	CHAROLA 116/400	MG-50-446EZ	MG-50-446EP	MG-50-246GAC	MG-50-246GACPVC	MG50646INOX304L	MG50846INOX316L	MG-50-946BM	MG-50-446TRO
500	20"	CHAROLA 116/500	MG-50-447EZ	MG-50-447EP	MG-50-247GAC	MG-50-247GACPVC	MG50647INOX304L	MG50847INOX316L	MG-50-947BM	MG-50-447TRO
600	24"	CHAROLA 116/600	MG-50-448EZ	MG-50-448EP	MG-50-248GAC	MG-50-248GACPVC	MG50648INOX304L	MG50848INOX316L	MG-50-948BM	MG-50-448TRO



ACABADOS



**CHAROLA PERALTE 166 MM (6 1/2")**

Ancho en MM	Ancho en pulgadas	Descripción	ACABADOS							
			EZ	EP	GAC	PVC	INOX 304L	INOX 316L	BM	TRO
150	6"	CHAROLA 166/150	CH-166-150EZ	CH-166-150EP	CH-166-150GAC	CH-166-150GACPVC	CH-166-150 INOX304L	CH-166-150 INOX316L	CH-166-150BM	CH-166-150TRO
200	8"	CHAROLA 166/200	CH-166-200EZ	CH-166-200EP	CH-166-200GAC	CH-166-200GACPVC	CH-166-200 INOX304L	CH-166-200 INOX316L	CH-166-200BM	CH-166-200TRO
250	10"	CHAROLA 166/250	CH-166-250EZ	CH-166-250EP	CH-166-250GAC	CH-166-250GACPVC	CH-166-250 INOX304L	CH-166-250 INOX316L	CH-166-250BM	CH-166-250TRO
300	12"	CHAROLA 166/300	CH-166-300EZ	CH-166-300EP	CH-166-300GAC	CH-166-300GACPVC	CH-166-300 INOX304L	CH-166-300 INOX316L	CH-166-300BM	CH-166-300TRO
350*	14"	CHAROLA 166/350	CH-166-350EZ	CH-166-350EP	CH-166-350GAC	CH-166-350GACPVC	CH-166-350 INOX 304L	CH-166-350 INOX316L	CH-166-350BM	CH-166-350TRO
400	16"	CHAROLA 166/400	CH-166-400EZ	CH-166-400EP	CH-166-400GAC	CH-166-400GACPVC	CH-166-400 INOX 304L	CH-166-400 INOX316L	CH-166-400BM	CH-166-400TRO
450*	18"	CHAROLA 166/450	CH-166-450EZ	CH-166-450EP	CH-166-450GAC	CH-166-450GACPVC	CH-166-450 INOX 304L	CH-166-450 INOX316L	CH-166-450BM	CH-166-450TRO
500	20"	CHAROLA 166/500	CH-166-500EZ	CH-166-500EP	CH-166-500GAC	CH-166-500GACPVC	CH-166-500 INOX 304L	CH-166-500 INOX316L	CH-166-500BM	CH-166-500TRO
600	24"	CHAROLA 166/600	CH-166-600EZ	CH-166-600EP	CH-166-600GAC	CH-166-600GACPVC	CH-166-600 INOX 304L	CH-166-600 INOX316L	CH-166-600BM	CH-166-600TRO

**CHAROLA PERALTE 54 MM (2")**

Ancho en MM	Ancho en pulgadas	Descripción	ACABADOS							
			EZ	EP	GAC	PVC	INOX 304L	INOX 316L	BM	TRO
50	2"	CHAROLA 54/50	CH-54-50EZ	CH-54-50EP	CH-54-50GAC	NO DISPONIBLE	CH-54-50I304L	CH-54-50I316L	CH-54-50BM	CH-54-50TRO
100	4"	CHAROLA 54/100	CH-54-100EZ	CH-54-100EP	CH-54-100GAC		CH-54-100I304L	CH-54-100I316L	CH-54-100BM	CH-54-100TRO
150	6"	CHAROLA 54/150	CH-54-150EZ	CH-54-150EP	CH-54-150GAC		CH-54-150I304L	CH-54-150I316L	CH-54-150BM	CH-54-150TRO
200	8"	CHAROLA 54/200	CH-54-200EZ	CH-54-200EP	CH-54-200GAC		CH-54-200I304L	CH-54-200I316L	CH-54-200BM	CH-54-200TRO
250	10"	CHAROLA 54/250	CH-54-250EZ	CH-54-250EP	CH-54-250GAC		CH-54-250I304L	CH-54-250I316L	CH-54-250BM	CH-54-250TRO
300	12"	CHAROLA 54/300	CH-54-300EZ	CH-54-300EP	CH-54-300GAC		CH-54-300I304L	CH-54-300I316L	CH-54-300BM	CH-54-300TRO
400	16"	CHAROLA 54/400	CH-54-400EZ	CH-54-400EP	CH-54-400GAC		CH-54-400I304L	CH-54-400I316L	CH-54-400BM	CH-54-400TRO
500	20"	CHAROLA 54/500	CH-54-500EZ	CH-54-500EP	CH-54-500GAC		CH-54-500I304L	CH-54-500I316L	CH-54-500BM	CH-54-500TRO
600	24"	CHAROLA 54/600	CH-54-600EZ	CH-54-600EP	CH-54-600GAC		CH-54-600I304L	CH-54-600I316L	CH-54-600BM	CH-54-600TRO

**CHAROLA PERALTE 105 MM (4")**

Ancho en MM	Ancho en pulgadas	Descripción	ACABADOS							
			EZ	EP	GAC	PVC	INOX 304L	INOX 316L	BM	TRO
100	4"	CHAROLA 105/100	CH-105-100EZ	CH-105-100EP	CH-105-100GAC	NO DISPONIBLE	CH-105-100I304L	CH-105-100I316L	CH-105-100BM	CH-105-100TRO
150	6"	CHAROLA 105/150	CH-105-150EZ	CH-105-150EP	CH-105-150GAC		CH-105-150I304L	CH-105-150I316L	CH-105-150BM	CH-105-150TRO
200	8"	CHAROLA 105/200	CH-105-200EZ	CH-105-200EP	CH-105-200GAC		CH-105-200I304L	CH-105-200I316L	CH-105-200BM	CH-105-200TRO
300	12"	CHAROLA 105/300	CH-105-300EZ	CH-105-300EP	CH-105-300GAC		CH-105-300I304L	CH-105-300I316L	CH-105-300BM	CH-105-300TRO
400	16"	CHAROLA 105/400	CH-105-400EZ	CH-105-400EP	CH-105-400GAC		CH-105-400I304L	CH-105-400I316L	CH-105-400BM	CH-105-400TRO
500	20"	CHAROLA 105/500	CH-105-500EZ	CH-105-500EP	CH-105-500GAC		CH-105-500I304L	CH-105-500I316L	CH-105-500BM	CH-105-500TRO
600	24"	CHAROLA 105/600	CH-105-600EZ	CH-105-600EP	CH-105-600GAC		CH-105-600I304L	CH-105-600I316L	CH-105-600BM	CH-105-600TRO
700	28"	CHAROLA 105/700	CH-105-700EZ	CH-105-700EP	CH-105-700GAC		CH-105-700I304L	CH-105-700I316L	CH-105-700BM	CH-105-700TRO



ACABADOS

**EZ** Electrozincado

**EP** Pintura Epóxica

**GAC** Galvanizado por Inmersión en caliente

**PVC** Policloruro de vinilo

**INOX 304 L** Acero Inoxidable 304L

**INOX 316 L** Acero Inoxidable 316L

**BM** Zinc Aluminio Bimetálico

**TRO** Tropicalizado

**CHAROLA PERALTE 150 MM (6")**

Ancho en MM	Ancho en pulgadas	Descripción	ACABADOS							
			<b>EZ</b>	<b>EP</b>	<b>GAC</b>	<b>PVC</b>	<b>INOX 304L</b>	<b>INOX 316L</b>	<b>BM</b>	<b>TRO</b>
100	4"	CHAROLA 150/100	CH-150-100EZ	CH-150-100EP	CH-150-100GAC	NO DISPONIBLE	CH-150-100I304L	CH-150-100I316L	CH-150-100BM	CH-150-100TRO
150	6"	CHAROLA 150/150	CH-150-150EZ	CH-150-150EP	CH-150-150GAC		CH-150-150I304L	CH-150-150I316L	CH-150-150BM	CH-150-150TRO
200	8"	CHAROLA 150/200	CH-150-200EZ	CH-150-200EP	CH-150-200GAC		CH-150-200I304L	CH-150-200I316L	CH-150-200BM	CH-150-200TRO
300	12"	CHAROLA 150/300	CH-150-300EZ	CH-150-300EP	CH-150-300GAC		CH-150-300I304L	CH-150-300I316L	CH-150-300BM	CH-150-300TRO
400	16"	CHAROLA 150/400	CH-150-400EZ	CH-150-400EP	CH-150-400GAC		CH-150-400I304L	CH-150-400I316L	CH-150-400BM	CH-150-400TRO
500	20"	CHAROLA 150/500	CH-150-500EZ	CH-150-500EP	CH-150-500GAC		CH-150-500I304L	CH-150-500I316L	CH-150-500BM	CH-150-500TRO
600	24"	CHAROLA 150/600	CH-150-600EZ	CH-150-600EP	CH-150-600GAC		CH-150-600I304L	CH-150-600I316L	CH-150-600BM	CH-150-600TRO
700	28"	CHAROLA 150/700	CH-150-700EZ	CH-150-700EP	CH-150-700GAC		CH-150-700I304L	CH-150-700I316L	CH-150-700BM	CH-150-700TRO

**TAPA AUTOMÁTICA 3 MTS NO REQUIERE TORNILLERÍA**

Ancho en MM	Ancho en pulgadas	ACABADOS							
		<b>EZ</b>	<b>EP</b>	<b>GAC</b>	<b>PVC</b>	<b>INOX 304L</b>	<b>INOX 316L</b>	<b>BM</b>	<b>TRO</b>
50	2"	MG-50-150EZ	MG-50-150EP	MG-50-250GAC	MG-50-250GACPVC	MG50650INOX304L	MG50850INOX316L	NO DISPONIBLE	MG-50-150TRO
100	4"	MG-50-151EZ	MG-50-151EP	MG-50-251GAC	MG-51-251GACPVC	MG50651INOX304L	MG50851INOX316L		MG-50-151TRO
150	6"	MG-50-152EZ	MG-50-152EP	MG-50-252GAC	MG-50-252GACPVC	MG50652INOX304L	MG50852INOX316L		MG-50-152TRO
200	8"	MG-50-153EZ	MG-50-153EP	MG-50-253GAC	MG-50-253GACPVC	MG50653INOX304L	MG50853INOX316L		MG-50-153TRO
250	10"	MG-50-154EZ	MG-50-154EP	MG-50-254GAC	MG-50-254GACPVC	MG50654INOX304L	MG50854INOX316L		MG-50-154TRO
300	12"	MG-50-155EZ	MG-50-155EP	MG-50-255GAC	MG-50-255GACPVC	MG50655INOX304L	MG50855INOX316L		MG-50-155TRO
400	16"	MG-50-156EZ	MG-50-156EP	MG-50-256GAC	MG-50-256GACPVC	MG50656INOX304L	MG50856INOX316L		MG-50-156TRO
500	20"	MG-50-157EZ	MG-50-157EP	MG-50-257GAC	MG-50-257GACPVC	MG50657INOX304L	MG50857INOX316L		MG-50-157TRO
600	24"	MG-50-158EZ	MG-50-158EP	MG-50-258GAC	MG-50-258GACPVC	MG50658INOX304L	MG50858INOX316L		MG-50-158TRO

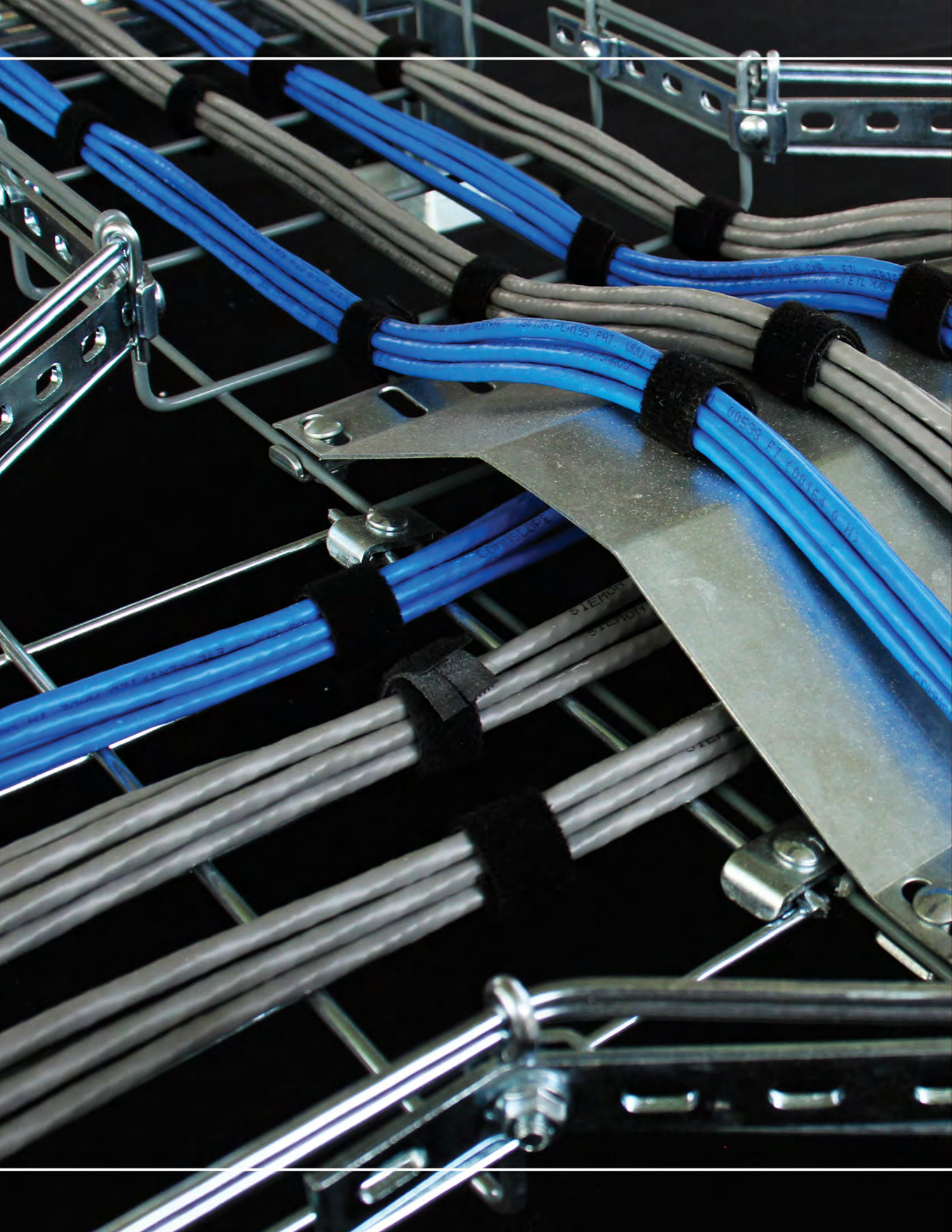
**CURVA HORIZONTAL 90° PREFABRICADA PERALTE 66**

Ancho Charofil (mm)	Ancho Charofil en (pulgadas)	Número de curvas por tramo	Radio de curvatura (mm)	ACABADOS							
				<b>EZ</b>	<b>EP</b>	<b>GAC</b>	<b>PVC</b>	<b>INOX 304L</b>	<b>INOX 316L</b>	<b>BM</b>	<b>TRO</b>
50	2"	3	155	CH-C90-66/50EZ	CH-C90-66/50EP	CH-C90-66/50GAC	NO DISPONIBLE	CH-C90-66/50I304L	CH-C90-66/50I316L	CH-C90-66/50BM	CH-C90-66/50TRO
100	4"	3	230	CH-C90-66/100EZ	CH-C90-66/100EP	CH-C90-66/100GAC		CH-C90-66/100I304L	CH-C90-66/100I316L	CH-C90-66/100BM	CH-C90-66/100TRO
150	6"	2	285	CH-C90-66/150EZ	CH-C90-66/150EP	CH-C90-66/150GAC		CH-C90-66/150I304L	CH-C90-66/150I316L	CH-C90-66/150BM	CH-C90-66/150TRO
200	8"	2	410	CH-C90-66/200EZ	CH-C90-66/200EP	CH-C90-66/200GAC		CH-C90-66/200I304L	CH-C90-66/200I316L	CH-C90-66/200BM	CH-C90-66/200TRO
250	10"	1	500	CH-C90-66/250EZ	CH-C90-66/250EP	CH-C90-66/250GAC		CH-C90-66/250I304L	CH-C90-66/250I316L	CH-C90-66/250BM	CH-C90-66/250TRO
300	12"	1	595	CH-C90-66/300EZ	CH-C90-66/300EP	CH-C90-66/300GAC		CH-C90-66/300I304L	CH-C90-66/300I316L	CH-C90-66/300BM	CH-C90-66/300TRO
400	16"	1	1000	CH-C90-66/400EZ	CH-C90-66/400EP	CH-C90-66/400GAC		CH-C90-66/400I304L	CH-C90-66/400I316L	CH-C90-66/400BM	CH-C90-66/400TRO
500	20"	1	1295	CH-C90-66/500EZ	CH-C90-66/500EP	CH-C90-66/500GAC		CH-C90-66/500I304L	CH-C90-66/500I316L	CH-C90-66/500BM	CH-C90-66/500TRO

**CURVA HORIZONTAL 90° PREFABRICADA PERALTE 116**

Ancho en MM	Ancho en pulgadas	Número de curvas por tramo	Radio de curvatura (mm)	ACABADOS							
				<b>EZ</b>	<b>EP</b>	<b>GAC</b>	<b>PVC</b>	<b>INOX 304L</b>	<b>INOX 316L</b>	<b>BM</b>	<b>TRO</b>
50	2"	3	155	CH-C90-116/50EZ	CH-C90-116/50EP	CH-C90-116/50GAC	NO DISPONIBLE	CH-C90-116/50I304L	CH-C90-116/50I316L	CH-C90-116/50BM	CH-C90-116/50TRO
100	4"	3	230	CH-C90-116/100EZ	CH-C90-116/100EP	CH-C90-116/100GAC		CH-C90-116/100I304L	CH-C90-116/100I316L	CH-C90-116/100BM	CH-C90-116/100TRO
150	6"	2	285	CH-C90-116/150EZ	CH-C90-116/150EP	CH-C90-116/150GAC		CH-C90-116/150I304L	CH-C90-116/150I316L	CH-C90-116/150BM	CH-C90-116/150TRO
200	8"	2	410	CH-C90-116/200EZ	CH-C90-116/200EP	CH-C90-116/200GAC		CH-C90-116/200I304L	CH-C90-116/200I316L	CH-C90-116/200BM	CH-C90-116/200TRO
250	10"	1	500	CH-C90-116/250EZ	CH-C90-116/250EP	CH-C90-116/250GAC		CH-C90-116/250I304L	CH-C90-116/250I316L	CH-C90-116/250BM	CH-C90-116/250TRO
300	12"	1	595	CH-C90-116/300EZ	CH-C90-116/300EP	CH-C90-116/300GAC		CH-C90-116/300I304L	CH-C90-116/300I316L	CH-C90-116/300BM	CH-C90-116/300TRO
400	16"	1	1000	CH-C90-116/400EZ	CH-C90-116/400EP	CH-C90-116/400GAC		CH-C90-116/400I304L	CH-C90-116/400I316L	CH-C90-116/400BM	CH-C90-116/400TRO





# ACCESORIOS CHAROFIL

Fabricados con la más alta calidad que garantiza una instalación segura, precisa y eficaz.





**Kit 1 para unión de charolas**

Descripción

Compuesto por clema mediana + clema pequeña + tornillo y tuerca mm, para la unión de tramos y fabricación de derivaciones.

MG-51-KIT1 EZ

MG-51-KIT1 GAC

MG-51-KIT1 I304L

MG-51-KIT1 I316L



**Kit 2 para unión de charolas**

Descripción

Compuesto por clema mediana + tornillo encastrado mm, para la unión de tramos y fabricación de derivaciones.

MG-51-KIT2 EZ

MG-51-KIT2 GAC

MG-51-KIT2 I304L

MG-51-KIT2 I316L



**Kit 3 para unión de charolas**

Descripción

Compuesto por clema pequeña + tornillo y tuerca milimétrico, para la unión de tramos y fabricación de derivaciones.

MG-51-KIT3EZ

MG-51-KIT3GAC

MG-51-KIT3I304L

MG-51-KIT3I316L



**Kit 4 para unión de charolas**

Descripción

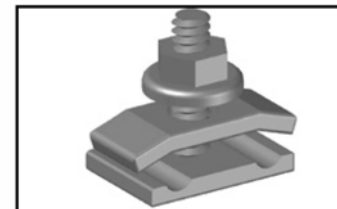
Compuesto por 4 Kit 1 pequeña + clip recto ED 275, para la unión de tramos y fabricación de derivaciones.

MG-51-KIT4EZ

MG-51-KIT4GAC

MG-51-KIT4I304L

MG-51-KIT4I316L



**Kit para peralte 54**

Descripción

Compuesto por tornillo encastrado + clema para la unión de tramos y fabricación de derivaciones.

ML-51-KIT1EZ



**Grapa para curvas**

Descripción

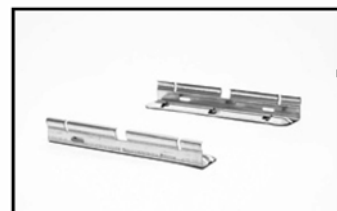
Para elaboración de curvas en campo.

MG-51-423EZ

MG-51-223GAC

MG-51-623I304L

MG51823I316L



**Clip automático**

Descripción

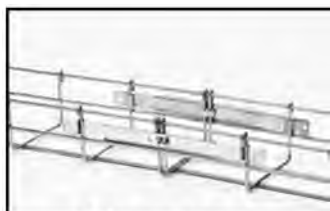
Para uso en charolas desde 300 a 700 mm de ancho a partir de peralte 54mm.

MG-51-110EZ

MG-51-210GAC

MG-51-610I304L

MG-51-810I316L



**Clip recto para charola 54mm**

Descripción

Para unión de charolas desde 150 hasta 700mm de ancho\* Requiere de herramienta para su instalación.

MG-51-118EZ

MG-51-218GAC

MG-51-618I304L

MG-51-818I316L



**Clip recto ED 275**

Descripción

Solera perforada de 275 mm de longitud para reforzar uniones y cortes.

MG-65-120EZ

MG-65-220GAC

MG-65-620I304L

MG-65-820I316L



**Clip recto ED-1000**

Descripción

Solera perforada de 1000 mm de longitud para reforzar uniones y cortes.

CH-ED1000EZ

CH-ED1000-GAC

CH-ED1000-I304

CH-ED1000-316



**Clip recto automático**

Descripción

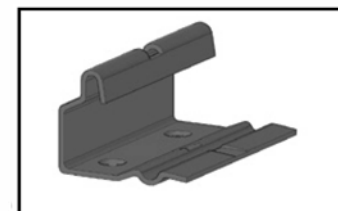
Para unión de charolas desde 150 hasta 700mm de ancho\* Requiere de herramienta para su instalación.

MG-51-111EZ

MG-51-211GAC

MG-51-611I304L

MG-51-811I316L



**Mini Clip**

Descripción

Para unión de tramos rectos en charolas desde 100 a 250 mm de ancho.

MG-67-112EZ

MG-67-212GAC

MG-67-612I304L

MG-67-812I316L



**Clema pequeña**

Descripción

Para la unión de tramos y fabricación de derivaciones.

MG-51-421EZ

MG-51-221GAC

MG-51-621I304L

MG-51-821I316L



**Clema mediana**

Descripción

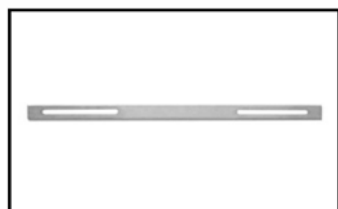
Para la unión de tramos y fabricación de derivaciones.

MG-51-420EZ

MG-51-220GAC

MG-51-620I304L

MG-51-820I316L



**Junta Constructiva MM**

Descripción

Solera con perforaciones para unión de tramos rectos y permitir el libre desplazamiento.

MG-51-117EZ

MG-51-117GAC



**charoлик de unión rápida**

Descripción

De rápida instalación para unión de charolas desde 100 hasta 700mm de ancho.

CH-CHCK-EZ

CH-CHCK-GAC



**Tornillo y tuerca milimétricos**

Descripción

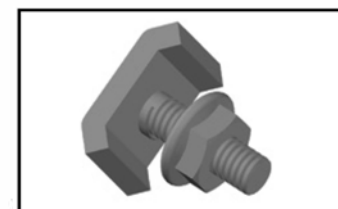
Para la unión de tramos y fabricación de derivaciones.

MG-66-403EZ

MG-66-203GAC

MG-66-620I304L

MG-66-820I316L



**Tornillo encastrado milimétrico**

Descripción

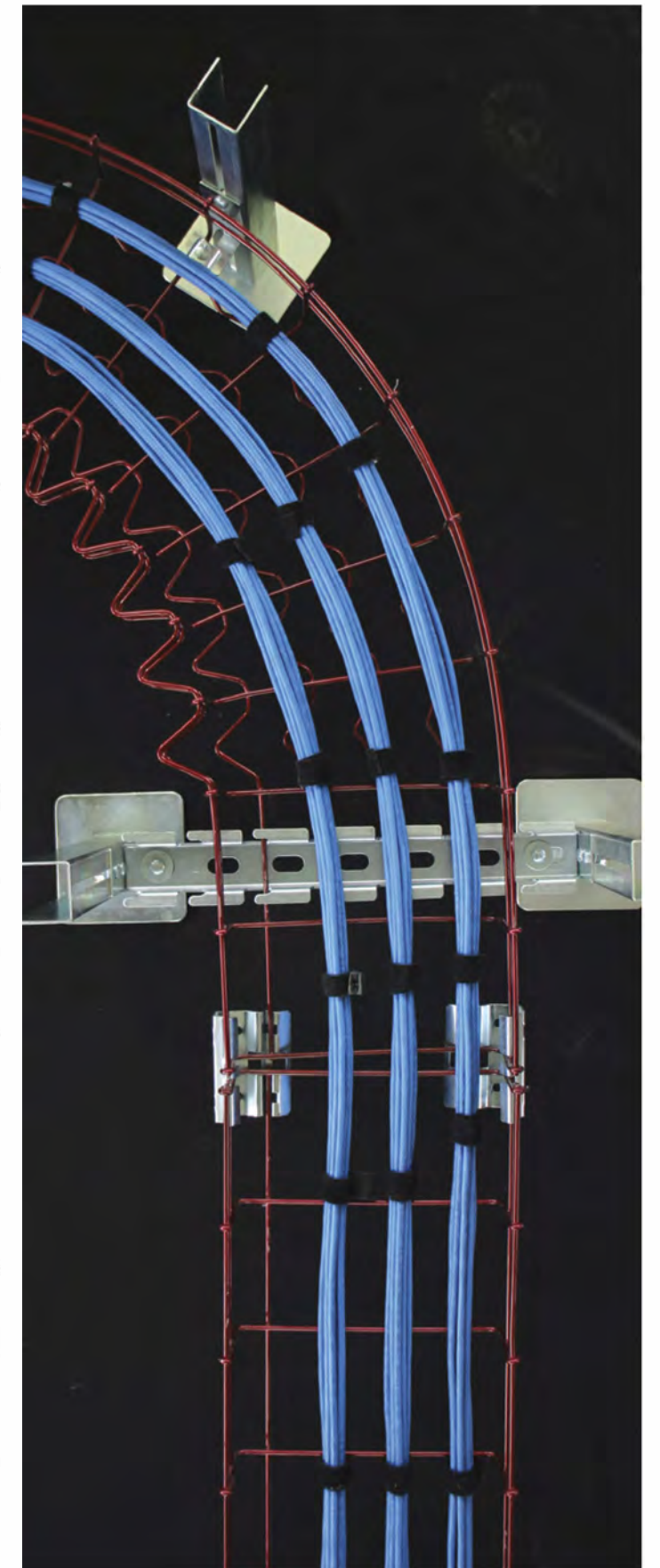
Para la unión de tramos y fabricación de derivaciones.

MG-51-422EZ

MG-51-222GAC

MG-51-622I304L

MG-51-822I316L







**Sujetador universal con colgante**

Descripción

Para fijación de charolas menores a 300mm de ancho, requiere un disparo de varilla

10 CM	CH-S1C-10EZ
20 CM	CH-S1C-20EZ
30 CM	CH-S1C-30EZ




**Sujetador universal multiusos / 3000 mm**

Descripción

Para instalaciones en trapecio, verticales, y suspensión en piso falso.

MG-51-139EZ
MG-51-239GAC
MG-51-639I304L
MG-51-839I316L



**Grapa de suspensión**

Descripción

Para suspensión de bandejas de 50 a 300mm de ancho, y para varillas roscadas de 1/4" y 5/16".

MG-51-105EZ
MG-51-205GAC
MG51605INOX304L
MG51805INOX316L



**Soporte doble para sujetador universal**

Descripción

Para suspensión de bandejas de hasta 200mm en paralelo.

MG-64-162EZ
MG-64-262GAC



**Unicanal liso doble**

Descripción

Para realizar estructuras y soportaría de dos o más servicios.

UNL-4X4-U10D-EZ
UNL-4X4-U10D-GAC



**Suspensión central**

Descripción

Para fijación de bandeja tipo malla al unicanal. \*Requiere de tornillería y tuerca con resorte

MG-51-402EZ
MG-51-202GAC
MG51602INOX304L
MG51802INOX316L



**Suspensión conjunto 50MM**

Descripción

Para suspensión de bandejas de 50 mm.

MG-51-107EZ
MG-51-207GAC
MG-51-607INOX304L
MG-51-807INOX316L



**Suspensión conjunto 100MM**

Descripción

Para suspensión de bandejas de 100mm y con ajuste a 150mm.

MG-51-140EZ
MG-51-240GAC
MG-51-640INOX304L
MG-51-840INOX316L



**Estribo de suspensión / 50-150mm**

Descripción

Para suspensión de bandejas de 50 a 150 mm de ancho.

MG-64-161EZ
MG-64-261GAC
MG-64-661I304L
MG-64-861-I316L



**Soporte para lámpara 100-600**

Descripción

Soporte para instalación de diferentes tipos de luminaria.

MG-51-108EZ
MG-51-208GAC
MG-51-608INOX304L
MG-51-808INOX316L



**Clip de fijación varios usos**

Descripción

Para fijar a las bandejas registros, soportaría, accesorios o fijación directa a muro.

MG-51-101EZ
MG-51-201GAC
MG51601INOX304L
MG51801INOX316L



**Perfil tubular rectangular (PTR)**

Descripción

Para armar estructuras que no requieren gran tamaño ni peso.

T CH-PTR2X2EZ
---------------



**clip para unicanal (vampiro)**

Descripción

Para fijación de bandejas tipo malla a unicanal, en instalaciones horizontales.

MG-51-099
-----------



**Clip tipo U**

Descripción

Para colocar debajo de la losa y colocar disparo de varilla en cargas pesadas

1/4"	CH-CLIP-U-6-EZ
3/8"	CH-CLIP-U-9-EZ

**App Charofil**  
¡Descárgala ya!  
Disponible para IOS y Android

Fichas Técnicas | Librerías CAD | Cuantificador | Calculo de cables



CHAROFIL  
CANALIZANDO TUS PROYECTOS




DISPONIBLE EN Google Play | Disponible en el App Store



**UNICANAL / 3000 MM**

Para instalaciones en trapecio, verticales, y suspensión en piso falso.

CALIBRE 16	CALIBRE 12		
	LISO	PERFORADO	LISO
UNL-4X2-U30EZ	UNP-4X2-U30EZ	UNL-4X2-C12EZ	UNP-4X2-C12EZ
UNL-4X4-U10EZ	UNP-4X4-U10EZ	UNL-4X4-C12EZ	UNP-4X4-C12EZ
UNL-4X2-U30GAC	UNP-4X2-U30GAC	UNL-4X2-C12GAC	UNP-4X2-C12GAC
UNL-4X4-U10GAC	UNP-4X4-U10GAC	UNL-4X4-C12GAC	UNP-4X4-C12GAC





**Ménsula automática inteligente**  
Descripción  
Accesorio para fijación a muro.



**Ménsula omega tipo "L" inteligente**  
Descripción  
Accesorio para fijación a muro.



**Ménsula omega tipo "C" inteligente**  
Descripción  
Accesorio para fijación a muro.



**Ménsula económica**  
Descripción  
Para fijación a muro directo, ideal para cargas bajas.




**Ménsula unicanal**  
Descripción  
Para fijación a muro directo tipo unicanal, ideal cargas altas.



**Ménsula canal vertical**  
Descripción  
Ideal para cargas altas, ajustable. \*Requiere de canal vertical.



**Filmatic Automático**  
Descripción  
MG-51-100EZ



**Canal vertical**  
Descripción  
Para soporte de bandejas en paralelo vertical, longitud de 3000mm. Cargas altas

MÉNSULA AUTOMÁTICA INTELIGENTE				
100 mm	CH-MAI-100EZ	CH-MAI-100GAC	CH-MAI-100I304L	CH-MAI-100I316L
150 mm	CH-MAI-150EZ	CH-MAI-150GAC	CH-MAI-150I304L	CH-MAI-150I316L
200 mm	CH-MAI-200EZ	CH-MAI-200GAC	CH-MAI-200I304L	CH-MAI-200I316L
300 mm	CH-MAI-300EZ	CH-MAI-300GAC	CH-MAI-300I304L	CH-MAI-300I316L

MÉNSULA OMEGA TIPO "L" INTELIGENTE				
110 mm	CH-MOL-110EZ	CH-MOL-110GAC	CH-MOL-110I304L	CH-MOL-110I316L
210 mm	CH-MOL-210EZ	CH-MOL-210GAC	CH-MOL-210I304L	CH-MOL-210I316L
310 mm	CH-MOL-310EZ	CH-MOL-310GAC	CH-MOL-310I304L	CH-MOL-310I316L
410 mm	CH-MOL-410EZ	CH-MOL-410GAC	CH-MOL-410I304L	CH-MOL-410I316L
510 mm	CH-MOL-510EZ	CH-MOL-510GAC	CH-MOL-510I304L	CH-MOL-510I316L
610 mm	CH-MOL-610EZ	CH-MOL-610GAC	CH-MOL-610I304L	CH-MOL-610I316L

MÉNSULA OMEGA TIPO "C" INTELIGENTE				
115 x 95	CH-MOC-115X95EZ	CH-MOC-115X95GAC	CH-MOC-115X95I04	CH-MOC-115X95I16
115 x 195	CH-MOC-115X195EZ	CH-MOC-115X195GAC	CH-MOC-115X195I04	CH-MOC-115X195I16
115 x 295	CH-MOC-115X295EZ	CH-MOC-115X295GAC	CH-MOC-115X295I04	CH-MOC-115X295I16
215 x 95	CH-MOC-215X95EZ	CH-MOC-215X95GAC	CH-MOC-215X95I04	CH-MOC-215X95I16
215 x 195	CH-MOC-215X195EZ	CH-MOC-215X195GAC	CH-MOC-215X195I04	CH-MOC-215X195I16
215 x 295	CH-MOC-215X295EZ	CH-MOC-215X295GAC	CH-MOC-215X295I04	CH-MOC-215X295I16
265 x 95	CH-MOC-265X95EZ	CH-MOC-265X95GAC	CH-MOC-265X95I04	CH-MOC-265X95I16
265 x 195	CH-MOC-265X195EZ	CH-MOC-265X195GAC	CH-MOC-265X195I04	CH-MOC-265X195I16
265 x 295	CH-MOC-265X295EZ	CH-MOC-265X295GAC	CH-MOC-265X295I04	CH-MOC-265X295I16

MÉNSULA ECONÓMICA				
Ancho mm	EZ	GAC	INOX 304L	INOX 316L
(a) 50	CH-MEC-50EZ	CH-MEC-50GAC	CH-MEC-50I304L	CH-MEC-50I316L
(a) 100	CH-MEC-100EZ	CH-MEC-100GAC	CH-MEC-100I304L	CH-MEC-100I316L
(a) 150	CH-MEC-150EZ	CH-MEC-150GAC	CH-MEC-150I304L	CH-MEC-150I316L
(b) 150	CH-MER-150EZ	CH-MER-150GAC	CH-MER-150I304L	CH-MER-150I316L
(b) 250	CH-MER-250EZ	CH-MER-250GAC	CH-MER-250I304L	CH-MER-250I316L

MÉNSULA UNICANAL				
Ancho mm				
100 mm	CH-MUN-100EZ	CH-MUN-100GAC	CH-MUN-100I304L	CH-MUN-100I316L
150 mm	CH-MUN-150EZ	CH-MUN-150GAC	CH-MUN-150I304L	CH-MUN-150I316L
200 mm	CH-MUN-200EZ	CH-MUN-200GAC	CH-MUN-200I304L	CH-MUN-200I316L
300 mm	CH-MUN-300EZ	CH-MUN-300GAC	CH-MUN-300I304L	CH-MUN-300I316L
400 mm	CH-MUN-400EZ	CH-MUN-400GAC	CH-MUN-400I304L	CH-MUN-400I316L
500 mm	CH-MUN-500EZ	CH-MUN-500GAC	CH-MUN-500I304L	CH-MUN-500I316L
600 mm	CH-MUN-600EZ	CH-MUN-600GAC	CH-MUN-600I304L	CH-MUN-600I316L
700 mm	CH-MUN-700EZ	CH-MUN-700GAC	CH-MUN-700I304L	CH-MUN-700I316L

MÉNSULA PARA CANAL VERTICAL				
100 mm	CH-MCV-100EZ	CH-MCV-100GAC	CH-MCV-100I304L	CH-MCV-100I316L
150 mm	CH-MCV-150EZ	CH-MCV-150GAC	CH-MCV-150I304L	CH-MCV-150I316L
200 mm	CH-MCV-200EZ	CH-MCV-200GAC	CH-MCV-200I304L	CH-MCV-200I316L
300 mm	CH-MCV-300EZ	CH-MCV-300GAC	CH-MCV-300I304L	CH-MCV-300I316L
400 mm	CH-MCV-400EZ	CH-MCV-400GAC	CH-MCV-400I304L	CH-MCV-400I316L
500 mm	CH-MCV-500EZ	CH-MCV-500GAC	CH-MCV-500I304L	CH-MCV-500I316L
600 mm	CH-MCV-600EZ	CH-MCV-600GAC	CH-MCV-600I304L	CH-MCV-600I316L
700 mm	CH-MCV-700EZ	CH-MCV-700GAC	CH-MCV-700I304L	CH-MCV-700I316L

CANAL VERTICAL				
CH-CV-EZ	CH-CV-GAC	CH-CV-EP	CH-CV-INOX304L	CH-CV-INOX316L





**Ménsula terminal**

Descripción

Para la finalización de la trayectoria en pared.



**Ménsula a pared ajustable**

Descripción

Ménsula con base ajustable en diferentes grados, ideal para instalaciones con inclinación.

**MÉNSULA TERMINAL**

100 MM	CH-MSU-T-100EZ
200 MM	CH-MSU-T-200EZ
300 MM	CH-MSU-T-300EZ
400 MM	CH-MSU-T-400EZ
500 MM	CH-MSU-T-500EZ
600 MM	CH-MSU-T-600EZ

**MÉNSULA AUTOMÁTICA INTELIGENTE**

100	CH-MAI-100EZ
150	CH-MAI-150EZ
300	CH-MAI-200EZ

**MÉNSULA A PARED AJUSTABLE**

100	CH-MAP-100EZ
150	CH-MAP-150EZ
200	CH-MAP-200EZ
300	CH-MAP-300EZ
400	CH-MAP-400EZ
500	CH-MAP-500EZ
600	CH-MAP-600EZ
700	CH-MAP-700EZ



**Soporte de piso falso directo (SPD)**

Descripción

Para fijación directa a piso, 100 mm de ancho por 80 mm de altura.



**Soporte a piso ajustable**

Descripción

Poste con escuadra ajustable para diferentes alturas.



**Soporte para piso falso a poste (SPP)**

Descripción

Para fijación en instalaciones dentro de pisos falsos, requiere de abrazadera tipo U, tuercas y sujetador.

**SOPORTE DE PISO FALSO DIRECTO (SPD)**

USO:	ANCHO 200-300 MM X 2pzs.	MG-51-142EZ	MG-51-218GAC
	ANCHO 400-600 MM X 3pzs.		

**SOPORTE A PISO AJUSTABLE**

Altura: 8	CH-PISF8-EZ	CH-PISF8-GAC
Altura: 35	CH-PISF35-EZ	CH-PISF35-GAC

**SOPORTE PARA PISO FALSO A POSTE (SPP)**

MG-51-141EZ	MG-51-241GAC
-------------	--------------

# PUNTOS DE ATENCIÓN A CLIENTES EN MÉXICO

Estamos para atenderte

Busca tu punto más cercano



Contáctanos

Escanea desde tu celular para enviarnos Whatsapp

55 2972 8885





**Placa salida a tubo universal**

Descripción

Para tuberías de 3/4", 1", 1 1/4", uso recomendado a partir de bandejas peralte 54 mm.

CH-STBU-EZ
CH-STBU-GAC



**Placa salida a tubo automática vertical**

Descripción

Accesorio para instalación de tubería en vertical a bandeja.

Peralte 33MM	CH-PSTA-V-33EZ
Peralte 66MM	CH-PSTA-V-66EZ
Peralte 116MM	CH-PSTA-V-116EZ
Peralte 166MM	CH-PSTA-V-166EZ



**Placa salida a tubo sencilla**

Descripción

Placa para instalación a tubería, requiere de dos Kit 3 para su instalación. \*no incluidos.

Peraltes 66 Y 116	MG-51-104EZ
	MG-51-204GAC



**Placa salida a tubo directa horizontal**

Descripción

Ideal para salidas a tubo en horizontal, requiere dos abrazaderas tipo U y tuerca hexagonal para su instalación.

CH-PST-DHEZ
CH-PST-DHGAC



**Placa salida a tubo automática**

Descripción

Placa con knock-out para instalación a tubería sin necesidad de accesorios adicionales.

Peralte 33MM	MG-51-116EZ
Peralte 54MM	CH-51-116EZ
Peralte 66 MM	CH-PST-AUT-66EZ
Peralte 116 MM	CH-PST-AUT-116EZ



**Placa salida a tubo**

Descripción

Placa para instalación a tubería sin necesidad de accesorios adicionales.

MG-51-109EZ
MG-51-209GAC
MG-51-609I304L

Nuestros accesorios se pueden solicitar como fabricación especial en acabados: EP, GAC, INOX304L e INOX316L, consulta más información con tu asesor comercial.



**CONOCE NUESTROS CURSOS DE CERTIFICACIÓN**  
en sistemas de canalización.




**Pinza corta hilos**

Descripción

Pinza con punta a 45° ideal para reducir puntos de corrosión.

MG-51-904
-----------



**Herramienta para clip recto automatico**

Descripción

Accesorio especial para peralte 66 mm y 116mm.

MG-51-906
-----------



**Herramienta para clip recto automatico peralte 54**

Descripción

Accesorio especial para peralte 54 mm y 105 mm.

MG-51-907
-----------



**Zinc frío**

Descripción

Spray zinc en aerosol de 400ml para retocar y sellar cortes.

CH-SPRAY
----------





**Bajada de cable doble 45mm**

Descripción

Para bajar cableado entre hilos longitudinales sin necesidad de cortar.

- CH-BDA-CD-45EZ
- CH-BDA-CD-45GAC
- CH-BDA-CD-45EP
- MG-51-800I316L



**Bajada de cable rapida 50 mm larga**

Descripción

Ideal para cambios de dirección en el cableado, evitando quiebres de 90°.

- CH-BDA-50LEZ
- CH-BDA-50LGAC
- CH-BDA-50LEP



**Bajada de cable doble 95mm**

Descripción

Bajar cableado por los costados de las bandejas tipo malla

- CH-BDA-CD-95EZ
- CH-BDA-CD-95GAC
- CH-BDA-CD-95EP



**Bajada larga automática 100 mm**

Descripción

Ideal para cambios de dirección en el cableado, evitando quiebres de 90°

- CH-BAL100EZ
- CH-BAL100GAC
- CH-BAL100EP

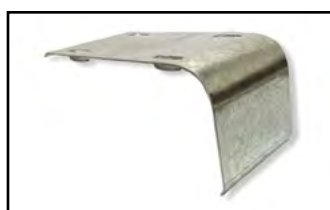


**Bajada larga automática ranurada 100 mm**

Descripción

Ideal para cambios de dirección en el cableado, evitando quiebres de 90°.

- CH-BALR100EZ
- CH-BALR100GAC
- CH-BALR100EP

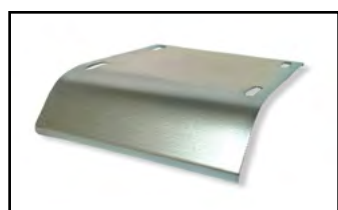


**Bajada de cable 150 mm**

Descripción

Ideal para anchos de 150mm \*No requiere tornillería.

- CH-BDA-150EZ
- CH-BDA-150GAC
- CH-BDA-150EP

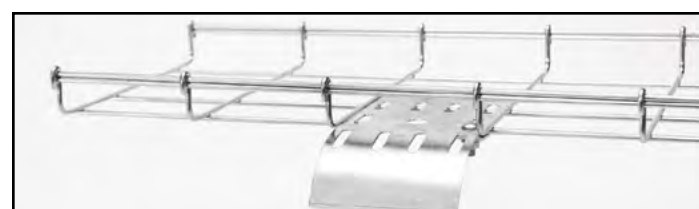


**Bajada de cable 295 mm**

Descripción

Ideal para anchos de 300mm \*No requiere tornillería.

- CH-BDA-300EZ
- CH-BDA-300GAC
- CH-BDA-300EP



**Bajada de cable**

Descripción

Para la colocacion en bandejas.

- |                    |                          |
|--------------------|--------------------------|
| MG-51-097EZ (LISA) | MG-51-097EZ R (RANURADA) |
| MG-51-097GAC       | MG-51-097RGAC            |
| MG-51-097I304L     | MG-51-097RI304L          |
| MG-51-097I316L     | MG-51-097RI316L          |

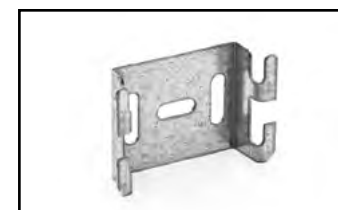


**Araña de cuatros usos**

Descripción

Herraje de sujeción para colocar diferentes productos debajo de la charola.

- MG-51-102EZ
- MG-51-206GAC
- MG-51-606I304L

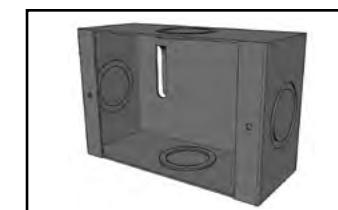


**Araña de tres usos**

Descripción

Herraje de sujeción para colocar diferentes productos en los laterales de la charola.

- MG-51-103EZ
- MG-51-203GAC
- MG-51-603I304L
- MG-51-803I316L



**Caja registro en charola faceplate 10 x 10**

Descripción

Caja para registro de cableado, empalmes o colocar contactos y faceplate

- |         |                  |
|---------|------------------|
| 10 X 10 | CH-CRF-100X65EZ  |
| 10 X 10 | CH-CRF-100X65GAC |
| 10 X 10 | CH-CRF-100X65EP  |

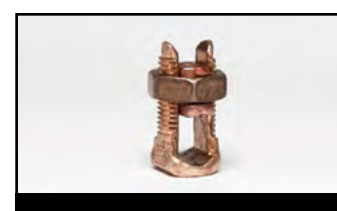


**Puente pasa cables**

Descripción

Para colocar cable sobre una trayectoria perpendicular sin presionar o aplastar el cableado.

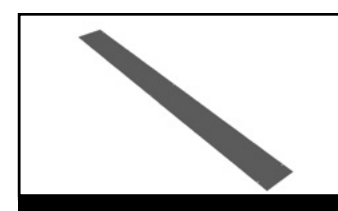
- MG-MS-PPEZ
- MG-MS-PPGAC



**Puestas a tierra**

Descripción

Conector bipartido de puesta a tierra para bandeja tipo malla para conductor.



**Fondo Sólido para malla**

Descripción

Para colocar en el fondo de la bandeja.



**Separador de cables**

Descripción

Para separar cableado por servicios y tipos de cableado.



**Portaetiquetas metálico**

Descripción

Para identificación y señalización de cableado en charolas.

- MG-51-947LG

PUESTAS A TIERRA			
CÓDIGOS	KS	CALIBRE MINIMO	CALIBRE MAXIMO
MG-51-946	KS20	14 AWG	6 AWG
MG-51-940	KS22	6 AWG	2 AWG
MG-51-941	KS25	4 AWG	1/0 AWG
MG-51-950	KS26	2 AWG	2/0 AWG
MG-51-942	KS29	1 AWG	250 KCM
MG-51-948	ALUMINIO	14 AWG	6 AWG

FONDO SÓLIDO PARA MALLA	
100 MM	CH - FDO - SL - 100EZ
200 MM	CH - FDO - SL - 200EZ
300 MM	CH - FDO - SL - 300EZ
400 MM	CH - FDO - SL - 400EZ
500 MM	CH - FDO - SL - 500EZ
600 MM	CH - FDO - SL - 600EZ

SEPARADOR DE CABLES				
Peralte 33	MG-51-112EZ	MG-51-212GAC	MG51612INOX304L	MG51812INOX316L
Peralte 66	MG-51-113EZ	MG-51-213GAC	MG51613INOX304L	MG51813INOX316L
Peralte 116	MG-51-114EZ	MG-51-214GAC	MG51614INOX304L	MG51814INOX316L
Peralte 54	MG-54-115EZ	MG-51-215GAC	MG-54-115I304	MG-54-115I316L
Peralte 105	CH-SP-105EZ	CH-SP-105GAC	CH-SP-105I4L	CH-SP-105I6L





**Placa Terminal**

Descripción

Accesorio de colocación al final de una trayectoria.



**Brida de soporte malla a tablero**

Descripción

Brida/conector a tablero o Racks, donde comienza o termine la trayectoria de charola



**Cubierta para bandeja tipo malla**

Descripción

Cubierta para envolver malla y cableado, protegiendo de robo o daño externo.



**Soportes para cámara**

Descripción

Accesorio para colocar, cámaras, AP's o elementos necesarios en la charola

**PLACA TERMINAL**

100 MM DE ANCHO	CH-PL-T-100EZ	CH-PL-T-100GAC
200 MM DE ANCHO	CH-PL-T-200EZ	CH-PL-T-200GAC
300 MM DE ANCHO	CH-PL-T-300EZ	CH-PL-T-300GAC
400 MM DE ANCHO	CH-PL-T-400EZ	CH-PL-T-400GAC
500 MM DE ANCHO	CH-PL-T-500EZ	CH-PL-T-500GAC
600 MM DE ANCHO	CH-PL-T-600EZ	CH-PL-T-600GAC

**BRIDA DE SOPORTE MALLA A TABLERO**

100 MM	CH-SAT-100EZ
150 MM	CH-SAT-150EZ
200 MM	CH-SAT-200EZ
300 MM	CH-SAT-300EZ
400 MM	CH-SAT-400EZ
500 MM	CH-SAT-500EZ
600 MM	CH-SAT-600EZ

**CUBIERTA PARA BANDEJA TIPO MALLA PERALTE 66**

ANCHO 100 LONGITUD DE 3000 MM	CH-CUB-66-100EZ
ANCHO 150 LONGITUD DE 3000 MM	CH-CUB-66-150EZ
ANCHO 200 LONGITUD DE 3000 MM	CH-CUB-66-200EZ
ANCHO 300 LONGITUD DE 3000 MM	CH-CUB-66-300EZ

**SOPORTES PARA CÁMARA**

33 MM	CH-SC33-EZ	CH-SC33-GAC	CH-SC33-I304L	CH-SC33-I316L
66 MM	CH-SC66-EZ	CH-SC66-EZ	CH-SC66-I304L	CH-SC66-I316L
116 MM	CH-SC116-EZ	CH-SC116-GAC	CH-SC116-I304L	CH-SC116-I316L



**Portaetiqueta**

Descripción

Porta etiquetas para identificación o señalamientos de advertencia.

Colores: Blanco

DIMENSIONES (MM): 45 x 80

PVC: MG-51-947B



Interiores



Exteriores



Plantas Marinas



Industria Fotovoltaica



Resistencia al Cloro/Fluor



Industria Alimentaria



Industria Química

Electro Zincado



Epóxico



Galvanizado en caliente



Policloruro de vinilo



Acero Inoxidable 304 L



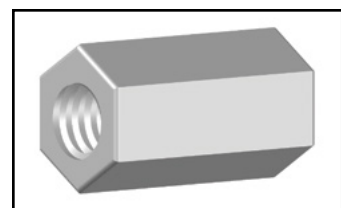
Acero Inoxidable 316 L



Bimetálico







**Cople hexagonal de varilla hexagonal**

Descripción

Cople hexagonal para unión de varilla roscada con pernos o tornillerías.

1/4"	CH-CHVR-6EZ
5/16"	CH-CHVR-7EZ
3/8"	CH-CHVR-9EZ
1/2"	CH-CHVR-12EZ



**Taquete de expansión con camisa**

Descripción

Ideal para la fijación rápida y segura utilizado para tabique, ladrillo y concreto comercial.

1/4" X 2 1/2"	CH-TEC6-63
5/16" X 3"	CH-TEC7-76
3/8" X 3"	CH-TEC9-76
1/2" X 3"	CH-TEC12-76



**Taquete de expansión rosca interior**

Descripción

Elaborado de acero que brinda ajuste y resistencia y un guiado óptimo al tornillo.

1/4"	CH-TERI-6
3/8"	CH-TERI-9
1/2"	CH-TERI-12



**Taquete de expansión Zamac**

Descripción

Es utilizado para sostener, mensulas, instalaciones eléctricas, lámparas, etc.

1/4"	CH-TEZ-6
5/16"	CH-TEZ-7
3/8"	CH-TEZ-9
1/2"	CH-TEZ-12



**Abrazadera U**

Descripción

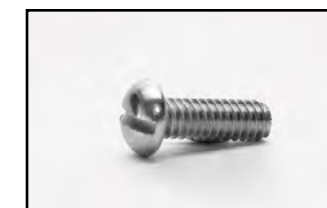
Abrazadera para tubería de diferentes diámetros, con brazos y cuerda de 1/4.



**Abrazadera para tubo-unicanal**

Descripción

Sujeta con seguridad tuberías metálicas de diferentes diámetros.



**Tornillo cabeza de gota**

Descripción

Tornillo universal con cabeza de gota diferentes medidas para desarmador plano.



**Tornillo cabeza hexagonal**

Descripción

Tornillo cabeza hexagonal, diferentes medidas para sujeción y fijación de soporterías.



**Tornillo tipo coche**

Descripción

Tornillo tipo coche con sujeción a accesorios de forma automática, cabeza redonda para no dañar el cableado.

CH-TC-79X19EZ
---------------



**Tuerca con resorte**

Descripción

Tuerca para fijación al unicanal con diferentes diámetros de tornillo.

1/4"	CH-TCA-R-6
5/16"	CH-TCA-R-7
3/8"	CH-TCA-R-9
1/2"	CH-TCA-R-12

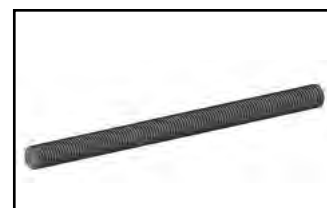


**Tuerca hexagonal**

Descripción

Tuerca hexagonal universal diferentes diámetros

1/4"	CH-TCA-H-6
5/16"	CH-TCA-H-7
3/8"	CH-TCA-H-9
1/2"	CH-TCA-H-12



**Varilla roscada**

Descripción

Varillas de 3 m de longitud medidas estándar para sujeción y soportería.

1/4"	CH-VR-6-3000
5/16"	CH-VR-7-3000
3/8"	CH-VR-9-3000
1/2"	CH-VR-12-3000

**ABRAZADERA U**

1/2"	CH-ABR-U-12	CH-ABR-U-12I304
3/4"	CH-ABR-U-19	CH-ABR-U-19I304
1"	CH-ABR-U-25	CH-ABR-U-25I304
1 1/4"	CH-ABR-U-32	CH-ABR-U-32I304
1 1/2"	CH-ABR-U-38	CH-ABR-U-38I304
2"	CH-ABR-U-51	CH-ABR-U-51I304
3"	CH-ABR-U-76	CH-ABR-U-76I304
4"	CH-ABR-U-102	CH-ABR-U-102I304

**ABRAZADERA PARA TUBO-UNICANAL**

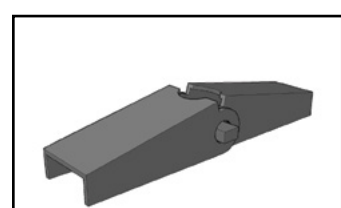
1/2"	CH-ABR-UNIC-12
3/4"	CH-ABR-UNIC-19
1"	CH-ABR-UNIC-25
1 1/4"	CH-ABR-UNIC-32
1 1/2"	CH-ABR-UNIC-38
2"	CH-ABR-UNIC-51
3"	CH-ABR-UNIC-76
4"	CH-ABR-UNIC-102

**TORNILLO CABEZA DE GOTA**

1/4" X 3/4"	CH-TCG-6-19
1/4" X 1"	CH-TCG-6-25
5/16" X 3/4"	CH-TCG-7-19
5/16" X 1"	CH-TCG-7-25
3/8" X 3/4"	CH-TCG-9-19
3/8" X 1"	CH-TCG-9-25

**TORNILLO CABEZA HEXAGONAL**

1/4" X 1/2"	CH-TCH-6-12
1/4" X 1"	CH-TCH-6-25
1/4" X 2 1/2"	CH-TCH-6-63
1/4" X 3"	CH-TCH-6-76
5/16" X 2 1/2"	CH-TCH-7-63
5/16" X 3"	CH-TCH-7-76
3/8" X 2 1/2"	CH-TCH-9-63
3/8" X 3"	CH-TCH-9-76



**Taquete mariposa**

Descripción

Para fijación de mensulas, luminarias, instalaciones eléctricas en tabla roca o muros de yeso.

CH-TAT-6
----------



**Taquete tipo araña**

Descripción

Para aplicaciones en panel de yeso y materiales huecos.

CH-TAT-6
----------



**Arandela de presión**

Descripción

Previene el aflojamiento de la fijación debido a las vibraciones.

1/4" - (6.3MM)	CH-ARD-PS-6
5/16" - (7.9MM)	CH-ARD-PS-7
3/8" - (9.5MM)	CH-ARD-PS-9
1/2" - (12.0MM)	CH-ARD-PS-12



**Arandela plana galvanizada**

Descripción

Se utiliza para soportar una carga de apriete.

1/4" - (6.3MM)	CH-ARD-PL-6
5/16" - (7.9MM)	CH-ARD-PL-7
3/8" - (9.5MM)	CH-ARD-PL-9
1/2" - (12.0MM)	CH-ARD-PL-12





**Taquete MTL**

Descripción

Anclaje para cargas altas tipo macho

1/4" X 1 3/4"	CH-TEA6-44
1/4" X 2 1/4"	CH-TEA6-57
1/4" X 3"	CH-TEA6-76
5/16" X 2"	CH-TEA7-50
5/16" X 2 3/4"	CH-TEA7-69
3/8" X 2 1/4"	CH-TEA9-57
3/8" X 2 3/4"	CH-TEA9-69
3/8" X 3"	CH-TEA9-76
1/2" X 2 3/4"	CH-TEA12-69
1/2" X 3"	CH-TEA12-76
1/2" X 3 1/2"	CH-TEA12-88
1/2" X 3 3/4"	CH-TEA12-95
5/8" X 3 1/2"	CH-TEA15-88
5/8" X 4 1/2"	CH-TEA15-114
5/8" X 5"	CH-TEA15-127
5/8" X 8 1/2"	CH-TEA15-215
5/8" X 6"	CH-TEA15-152
5/8" X 7"	CH-TEA15-177
3/4" X 4 1/4"	CH-TEA19-107
3/4" X 4 3/4"	CH-TEA19-120
3/4" X 5 1/2"	CH-TEA19-139
3/4" X 6 1/4"	CH-TEA19-158
3/4" X 7"	CH-TEA19-177
1" X 6"	CH-TEA25-152
1" X 9"	CH-TEA25-228
1" X 12"	CH-TEA25-304

# CONOCE NUESTROS NUEVOS PRODUCTOS



Escanea para obtener más información.





### Accesorios para unión de tramos rectos

Ancho Charofil	Kit 1 (clemas) MG-51-Kit1	Clip automático	Kit 1	Mini Clip automático	Clip recto automático	Kit 1
50	2				0	
100	2			2	2	
150	2			2	2	
200	3			2	2	2
250	3			2	2	2
300	3	2			2	2
400	4	2			2	2
500	4	2	2		2	3
600	4	2	2		2	3
700	4	2	2		2	3

### Accesorios para curvas de 90°

Ancho Charofil	Kit 1 (clemas) MG-51-Kit1	Grapa para curvas
50	1	1
100	2	2
150	3	3
200	4	4
250	5	5
300	6	6
400	8	8
500	10	10
600	12	12
700	14	14

### Accesorios para unión de tramos rectos

Ancho Charofil	Kit 1 (clemas) MG-51-Kit1	Clip automático	Kit 1	Mini Clip automático	Kit 1	Clip recto automático	Kit 1
50							
100	4			2	2		
150	4			2	2		
200	5			2	3	2	2
250	5			2	3	2	2
300	6	2				2	2
400	6	2				2	2
500	7	2	4			2	3
600	7	2	4			2	3
700	7	2	4			2	3

### Accesorios para curvas de 90°

Ancho Charofil	Kit 1 (clemas) MG-51-Kit1	Grapa para curvas
50	1	1
100	2	2
150	3	3
200	4	4
250	5	5
300	6	6
400	8	8
500	10	10
600	12	12
700	14	14

Lo especificado aplica en cualquier peralte y acabado (EZ, GAC, e INOX)

### Accesorios para curvas de 45°

Ancho Charofil	Kit 1 (clemas) MG-51-Kit1	Grapa para curvas
50	1	1
100	1	1
150	1	1
200	2	2
250	2	2
300	3	3
400	4	4
500	5	5
600	6	6
700	7	7

### Accesorios para derivación en "T"

Ancho Charofil	Kit 4 (Compuesto por 4 Kit 3 y 1 Clip recto ED275) MG-51-Kit4	Kit 1 (clemas) MG-51-Kit1	Kit 1 (clemas) MG-51-Kit1
50			3
100			3
150			3
200			4
250			4
300	2	2	4
400	2	2	4
500	2	2	5
600	2	2	5
700	2	2	5

### Accesorios para derivación en "X"

Ancho Charofil	Kit 4 (Compuesto por 4 Kit 3 y 1 Clip recto ED275) MG-51-Kit4	Kit 1 (clemas) MG-51-Kit1	Kit 1 (clemas) MG-51-Kit1
50			6
100			6
150			6
200			8
250			8
300	4	4	8
400	4	4	8
500	4	4	10
600	4	4	10
700	4	4	10

### Accesorios para curvas de 45°

Ancho Charofil	Kit 1 (clemas) MG-51-Kit1	Grapa para curvas
50	1	1
100	1	1
150	1	1
200	2	2
250	2	2
300	3	3
400	4	4
500	5	5
600	6	6
700	7	7

### Accesorios para derivación en "T"

Ancho Charofil	Kit 4 (Compuesto por 4 Kit 3 y 1 Clip recto ED275) MG-51-Kit4	Kit 1 (clemas) MG-51-Kit1	Kit 1 (clemas) MG-51-Kit1
50			
100			3
150			3
200			3
250			3
300	4	4	4
400	4	4	4
500	4	5	5
600	4	5	5
700	4	5	5

### Accesorios para derivación en "X"

Ancho Charofil	Kit 4 (Compuesto por 4 Kit 3 y 1 Clip recto ED275) MG-51-Kit4	Kit 1 (clemas) MG-51-Kit1	Kit 1 (clemas) MG-51-Kit1
50			
100			10
150			10
200			10
250			10
300	8	4	12
400	8	4	12
500	8	4	14
600	8	4	14
700	8	4	14

### Accesorios para reducción lateral (Derecha/Izquierda)

Ancho Charofil	Kit 4 (Compuesto por 4 Kit 3 y 1 Clip recto ED275) MG-51-Kit4	Kit 1 (clemas) MG-51-Kit1	Kit 1 (clemas) MG-51-Kit1
50			3
100			3
150			3
200			3
250			3
300	1	3	4
400	1	3	4
500	1	4	5
600	1	4	5
700	1	4	5

### Accesorios para reducción central

Ancho Charofil	Kit 4 (Compuesto por 4 Kit 3 y 1 Clip recto ED275) MG-51-Kit4	Kit 1 (clemas) MG-51-Kit1	Kit 1 (clemas) MG-51-Kit1
50			3
100			3
150			3
200			3
250			3
300	2	2	4
400	2	2	4
500	2	3	5
600	2	3	5
700	2	3	5

### Accesorios para reducción lateral (Derecha/Izquierda)

Ancho Charofil	Kit 4 (Compuesto por 4 Kit 3 y 1 Clip recto ED275) MG-51-Kit4	Kit 1 (clemas) MG-51-Kit1	Kit 1 (clemas) MG-51-Kit1
50			
100			5
150			5
200			5
250			5
300	2	4	6
400	2	4	6
500	2	5	7
600	2	5	7
700	2	5	7

### Accesorios para reducción central

Ancho Charofil	Kit 4 (Compuesto por 4 Kit 3 y 1 Clip recto ED275) MG-51-Kit4	Kit 1 (clemas) MG-51-Kit1	Kit 1 (clemas) MG-51-Kit1
50			
100			3
150			3
200			3
250			3
300	4	4	4
400	4	4	4
500	4	5	5
600	4	5	5
700	4	5	5

### Accesorios para curva vertical interior/exterior

Ancho Charofil	Peralte	Kit 4 (Compuesto por 4 Kit 3 y 1 Clip recto ED275) MG-51-Kit4
50 - 700 mm	66 mm	2

### Accesorios para curva vertical interior/exterior

Ancho Charofil	Peralte	Kit 4 (Compuesto por 4 Kit 3 y 1 Clip recto ED275) MG-51-Kit4
50 - 700 mm	116 mm	4



Capacidad de Cables de Telecomunicaciones

Peraltes	Anchos	Area Total de sección	Area útil por norma al 50%	Area útil con 10% MOD, AMP	Area Ext. Cable UTP	No. de cables UTP CAT 6
mm	mm	mm <sup>2</sup>	mm <sup>2</sup>	mm <sup>2</sup>	CAT 6(ø E 6mm) Ø	
Peralte 33 mm	50	1650	825	743	28.27	26
	100	3300	1650	1485	28.27	52
	150	4950	2475	2228	28.27	78
	200	6600	3300	2970	28.27	105
	300	9900	4950	4455	28.27	157
Peralte 66 mm	50	3300	1650	1485	28.27	52
	100	6600	3300	2970	28.27	105
	150	9900	4950	4455	28.27	157
	200	13200	6600	5940	28.27	210
	250	16500	8250	7425	28.27	262
	300	19800	9900	8910	28.27	315
	400	26400	13200	11880	28.27	420
	500	33000	16500	14850	28.27	525
Peralte 116 mm	600	39600	19800	17820	28.27	630
	700	46200	23100	20790	28.27	635
	150	17400	8700	7830	28.27	276
	200	23200	11600	10440	28.27	369
	300	34800	17400	15660	28.27	553
	400	46400	23200	20880	28.27	738
	500	58000	29000	26100	28.27	923
600	69600	34800	31320	28.27	1007	

Cantidad de Curvas a 90° por tramo

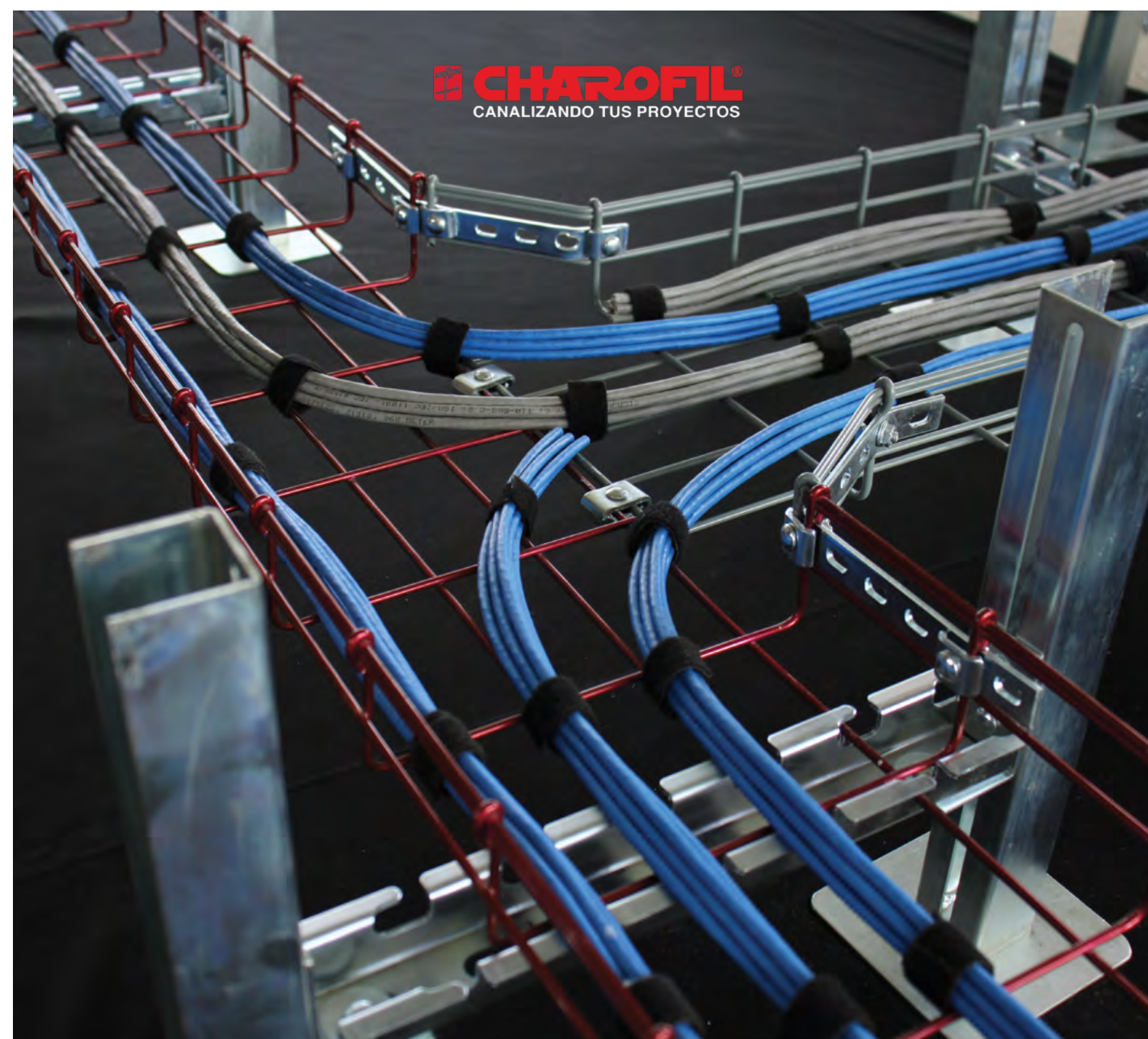
Ancho MM	Cantidad
50	3
100	3
150	2
200	2
250	1
300	1
400	1
500	1
600	1

Cantidad de Curvas a 45° por tramo

Ancho MM	Cantidad
50	4
100	3
150	3
200	3
250	1
300	1
400	1
500	1
600	1

Capacidad de Cables de Telecomunicaciones

Peraltes	Anchos	Area Total de sección	Area útil por norma al 50%	Area útil con 10% MOD, AMP	Area Ext. Cable UTP	No. de cables UTP CAT 6a
mm	mm	mm <sup>2</sup>	mm <sup>2</sup>	mm <sup>2</sup>	CAT 6a(ø Ext. 7.62mm)	
Peralte 33 mm	50	1650	825	743	46	16
	100	3300	1650	1485	46	33
	150	4950	2475	2228	46	49
	200	6600	3300	2970	46	65
	300	9900	4950	4455	46	98
Peralte 66 mm	50	3300	1650	1485	46	33
	100	6600	3300	2970	46	65
	150	9900	4950	4455	46	98
	200	13200	6600	5940	46	130
	250	16500	8250	7425	46	163
	300	19800	9900	8910	46	195
	400	26400	13200	11880	46	261
	500	33000	16500	14850	46	326
Peralte 116 mm	600	39600	19800	17820	46	391
	700	46200	23100	20790	46	456
	150	17400	8700	7830	46	172
	200	23200	11600	10440	46	229
	300	34800	17400	15660	46	343
	400	46400	23200	20880	46	458
	500	58000	29000	26100	46	572
600	69600	34800	31320	46	687	







**ESCALERA  
DE ALUMINIO**



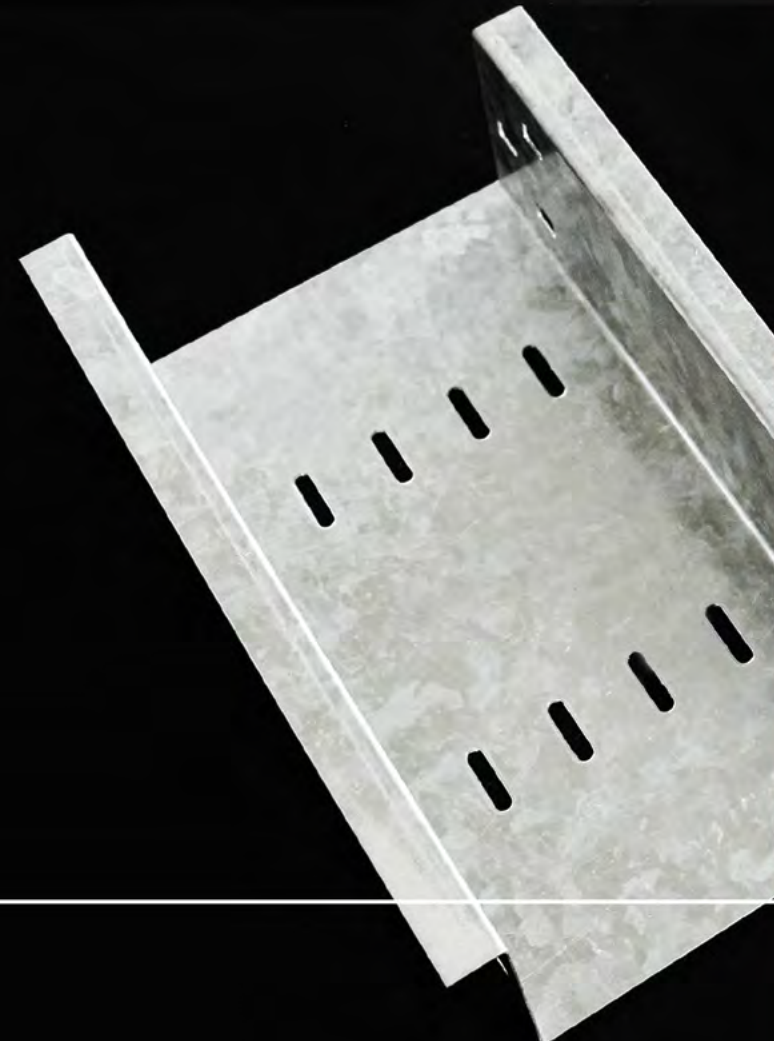
**FONDO SÓLIDO**



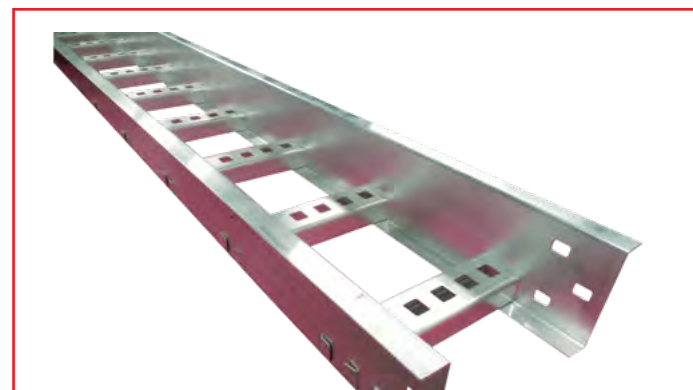
**DUCTO  
CUADRADO**



**FONDO PERFORADO**







Ejemplo para armar el código de producto

CH E 8 9P X4 A

1 CHAROFIL Fijo	2 Tipo de Trayectoria Ver Tabla	3 Peralte en mm Ver Tabla
4 Paso / Radio Ver Tabla	5 Ancho Ver Tabla	6 Tipo de acabado Ver Tabla

## 2. Tipo de trayectoria

Nomenclatura	Descripción
E	Escalera Tramo Recto
C45	Curva Horizontal 45°
C90	Curva Horizontal 90°
VI45	Curva Vertical Interior 45°
VI90	Curva Vertical Interior 90°
VE45	Curva Vertical Exterior 45°
VE90	Curva Vertical Exterior 90°
TH	"T" Horizontal
TV	"T" Vertical
RC	Reducción Central
RI	Reducción Lateral Izquierda
RD	Reducción Lateral Derecha
XH	"X" Horizontal

## 3. Peralte

Nomenclatura	Descripción en pulgadas
8	3 1/4"
10	4"
11*	4 1/2"
13*	5"
15*	6"

\*fabricación especial

\* Consulta existencias con tu Asesor Comercial

## 4. Paso

Nomenclatura	Descripción (pulgadas)
6P	6"
9P	9"
12P	12"
18P	18"

## 4. Radio

(Aplica solo en caso de curvas)

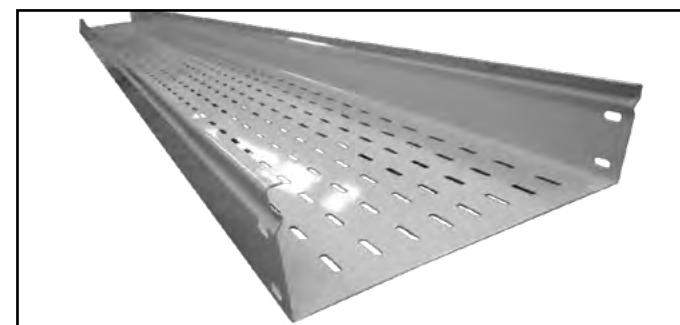
Nomenclatura	Descripción (pulgadas)
8R	8"
12R	12"
24R	24"
36R	36"

## 5. Ancho

Nomenclatura	Descripción (pulgadas)
X4	4" (pulgadas)
X6	6" (pulgadas)
X9	9" (pulgadas)
X12	12" (pulgadas)
X16	16" (pulgadas)
X20	20" (pulgadas)
X24	24" (pulgadas)
X30	30" (pulgadas)
X32	32" (pulgadas)
X36	36" (pulgadas)

## 6. Acabado

Nomenclatura	Descripción
AL	Aluminio
GAC	Galvanizado en Caliente
LG	Lamina Galvanizada
I304	Acero Inoxidable 304L
I316	Acero Inoxidable 316L
EP	Pintura epoxica
PVC	Policloruro de vinilo



Ejemplo para armar el código de producto (TRAMO RECTO)

CH- FP Z 4 X5 LG

1 CHAROFIL Fijo	2 Tipo Trayectoria Ver Tabla	3 Perfil Ver Tabla
4 Ancho Ver Tabla	5 Peralte Ver Tabla	6 Tipo de acabado Ver Tabla

## 2. Tipo

Nomenclatura	Descripción
FP	Perforado
FS	Sólido

## 3. Perfil

Nomenclatura	Descripción
Z	Perfil "Z"
C	Perfil "C"
CS	Perfil "C" sencillo

## 4. Ancho

Nomenclatura	Descripción en pulgadas
4	4"
6	6"
9	9"
12	12"
16	16"
20	20"
24	24"
30	30"
36	36"

## 5. Peralte (Alto)

Nomenclatura	Descripción en pulgadas
X3*	3"
X314	3 1/4"
X4	4"
X412	4 1/2"
X5	5"
X6	6"

\*Solo disponible en Perfil "C"

## 6. Acabado

Nomenclatura	Descripción
AL	Aluminio
GAC	Galvanizado en Caliente
LG	Lamina Galvanizada
I304	Acero Inoxidable 304L
I316	Acero Inoxidable 316L
PVC	Policloruro de vinilo
EP	Pintura epóxica



Ejemplo para armar el código de producto (DERIVACIONES)

CH- C90 FP Z 4 X314 A

1 CHAROFIL Fijo	2 Tipo de trayectoria Ver Tabla	3 Tipo Trayectoria Ver Tabla	4 Perfil Ver Tabla
5 Ancho Ver Tabla	6 Peralte Ver Tabla	7 Tipo de acabado Ver Tabla	

## 2. Tipo de trayectoria

Nomenclatura	Descripción
C45	Curva Horizontal 45°
C90	Curva Horizontal 90°
VI	Curva Vertical Interior
VE	Curva Vertical Exterior
TH	"T" Horizontal
TV	"T" Vertical
XH	"X" Horizontal

## 3. Tipo

Nomenclatura	Descripción
FP	Perforado
FS	Sólido

## 4. Perfil

Nomenclatura	Descripción
Z	Perfil "Z"
C	Perfil "C"
CS	Perfil "C" sencillo

## 5. Ancho

Nomenclatura	Descripción en pulgadas
4	4"
6	6"
9	9"
12	12"
16	16"
20	20"
24	24"
30	30"
32	32"
36	36"

## 6. Peralte (Alto)

Nomenclatura	Descripción en pulgadas
X3*	3"
X314	3 1/4"
X4	4"
X412	4 1/2"
X5	5"
X6	6"

\*Solo disponible en Perfil "C"

## 7. Acabado

Nomenclatura	Descripción
AL	Aluminio
GAC	Galvanizado en Caliente
LG	Lamina Galvanizada
I304	Acero Inoxidable 304L
I316	Acero Inoxidable 316L
PVC	Policloruro de vinilo
EP	Pintura epóxica





**Tramo recto (1.52m de longitud)**

**Descripción**

Ducto metálico cuadrado de 1.52 m de largo con bisagras y tapa para protección del cableado



**Derivación codo 45°**

**Descripción**

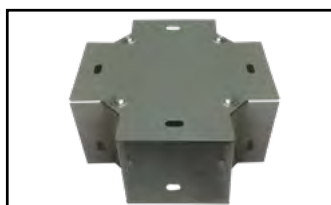
Codo de ducto cuadrado metálico para cambio de trayectoria a 45° (no incluye copples ni tornillería)



**Derivación codo 90°**

**Descripción**

Codo de ducto cuadrado metálico para cambio de trayectoria a 90° (no incluye copples ni tornillería)



**Derivación en "X"**

**Descripción**

Derivación tipo X de ducto cuadrado metálico para cruce de trayectorias o cambios de dirección (no incluye copples ni tornillería)



**Derivación en "T"**

**Descripción**

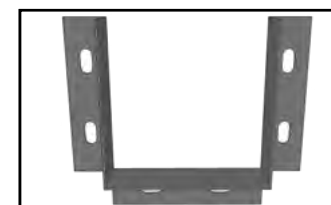
Derivación tipo T de ducto cuadrado metálico para ingreso de trayectorias o cambios de dirección (no incluye copples ni tornillería)



**Placa cierre ducto cuadrado**

**Descripción**

Placa para cerrar trayectorias de ducto cuadrado, diseñado con un knock out, para derivar a tubería (no incluye tornillería)



**Brida de tablero**

**Descripción**

Para llegadas a tableros, gabinetes, cajas al final o principio de trayectoria del cableado (no incluye tornillería)



**Reducción**

**Descripción**

Accesorio para reducir medidas de ducto de 150mm a 100mm/65mm o de ducto de 100mm a 65mm.

TRAMO RECTO (1.52MT DE LONGITUD)		
Ligero Calibre 22 (0.80mm)	Estándar Calibre 20 (0.91mm)	Pesado Calibre 18 (1.21mm)
CH-DC65X65L	CH-DC65X65E	CH-DC65X65P
<b>CH-DC100X100L</b>	<b>CH-DC100X100E</b>	<b>CH-DC100X100P</b>
CH-DC150X150L	CH-DC150X150E	CH-DC150X150P
<b>CH-DC200X200L</b>	<b>CH-DC200X200E</b>	<b>CH-DC200X200P</b>
CH-DC300X300L	CH-DC300X300E	CH-DC300X300P

DERIVACIÓN CODO 45°		
Ligero Calibre 22 (0.80mm)	Estándar Calibre 20 (0.91mm)	Pesado Calibre 18 (1.21mm)
CH-DCH4565L	CH-DCH4565E	CH-DCH4565P
<b>CH-DCH45100L</b>	<b>CH-DCH45100E</b>	<b>CH-DCH45100P</b>
CH-DCH45150L	CH-DCH45150E	CH-DCH45150P
<b>CH-DCH45200L</b>	<b>CH-DCH45200E</b>	<b>CH-DCH45200P</b>
CH-DCH45300L	CH-DCH45300E	CH-DCH45300P

DERIVACIÓN CODO 90°		
Ligero Calibre 22 (0.80mm)	Estándar Calibre 20 (0.91mm)	Pesado Calibre 18 (1.21mm)
CH-DCH9065L	CH-DCH9065E	CH-DCH9065P
<b>CH-DCH90100L</b>	<b>CH-DCH90100E</b>	<b>CH-DCH90100P</b>
CH-DCH90150L	CH-DCH90150E	CH-DCH90150P
<b>CH-DCH90200L</b>	<b>CH-DCH90200E</b>	<b>CH-DCH90200P</b>
CH-DCH90300L	CH-DCH90300E	CH-DCH90300P

DERIVACIÓN EN "X"		
Ligero Calibre 22 (0.80mm)	Estándar Calibre 20 (0.91mm)	Pesado Calibre 18 (1.21mm)
CH-DCX65L	CH-DCX65E	CH-DCX65P
<b>CH-DCX100L</b>	<b>T CH-DCX100E</b>	<b>CH-DCX100P</b>
CH-DCX150L	CH-DCX150E	CH-DCX150P
<b>CH-DCX200L</b>	<b>CH-DCX200E</b>	<b>CH-DCX200P</b>
CH-DCX300L	CH-DCX300E	CH-DCX300P

DERIVACIÓN EN "T"		
Ligero Calibre 22 (0.80mm)	Estándar Calibre 20 (0.91mm)	Pesado Calibre 18 (1.21mm)
CH-DCT65L	CH-DCT65E	CH-DCT65P
<b>CH-DCT100L</b>	<b>CH-DCT100E</b>	<b>CH-DCT100P</b>
CH-DCT150L	CH-DCT150E	CH-DCT150P
<b>CH-DCT200L</b>	<b>CH-DCT200E</b>	<b>CH-DCT200P</b>
CH-DCT300L	CH-DCT300E	CH-DCT300P

PLACA CIERRE DUCTO CUADRADO		
65 MM	CH-DCPC65	
<b>100 MM</b>	<b>CH-DCPC100</b>	
150 MM	CH-DCPC150	
<b>200 MM</b>	<b>CH-DCPC200</b>	
300 MM	CH-DCPC300	

BRIDA DE TABLERO		
65 MM	CH-DCBT65	
<b>100 MM</b>	<b>CH-DCBT100</b>	
150 MM	CH-DCBT150	
<b>200 MM</b>	<b>CH-DCBT200</b>	
300 MM	CH-DCBT300	

REDUCCIÓN		
DE (MM)	A (MM)	CÓDIGO
200	150	CH-DCR200A150L
150	65	CH-DCR150A65L
<b>150</b>	<b>100</b>	<b>CH-DCR150A100L</b>
100	65	CH-DCR100A65L





# GEWISS



## TUBERÍA CONDUIT AUTOEXTINGUIBLE RK 15

Serie RK Sistemas de tubos de protección rígidos. Sistema de tubos de protección rígidos con material de altísima calidad para ofrecer prestaciones superiores. Disponibles en diámetros entre 16 a 63mm, en versiones medio RK15, pesado RKB y pesado libre de halógenos RKHF.

Son perfectamente integrables en los sistemas de tubo flexible y cajas de derivación. Completan la oferta una amplia gama de racores y componentes con grados de protección desde IP40 a IP67.





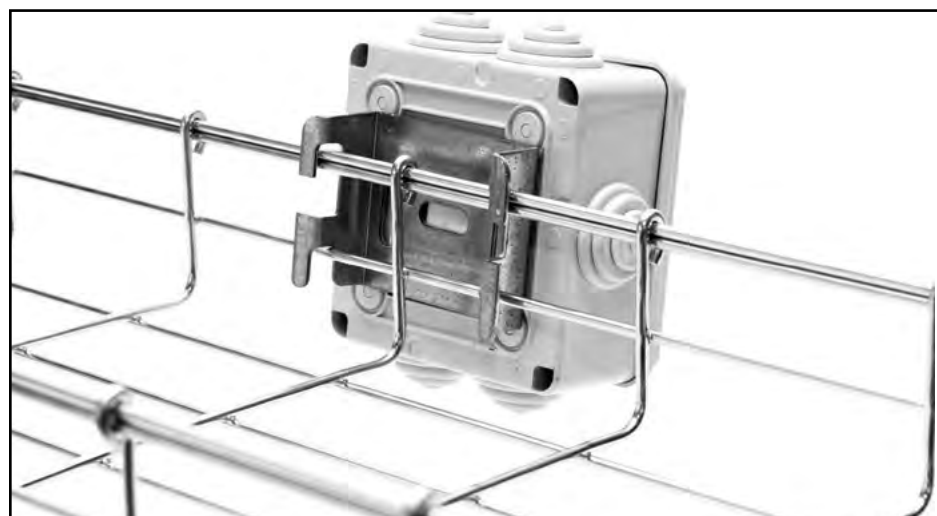
### Tubería Flexible

- Para uso Industrial.
- Alta flexibilidad y resiste a la grasa.
- Racores en versión fija, giratoria y con paso métrico.



### Tubería Conduit PVC

- Autoextinguibles.
- Resistencia a la propagación de la flama.
- Uniones de rápido acoplamiento y rápida instalación.
- Racores y componentes de sistema que responden a cualquier exigencia de instalación.
- Libres de halógeno desde IP 55 hasta 67.

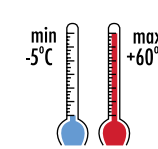


### Cajas de Registro / Derivado

- Libres de halógeno e IP55 y 56.
- Con superficies lisas o chiquiadores.
- 6 tipo de tapas: ciegas, transparentes, altas, bajas, a presión y con tornillos (de plásticos, de 1/4 de vuelta o de metal).
- 11 tamaños disponibles.

### PRINCIPALES CARACTERÍSTICAS

CLASSIFICACION  
**3321**  
EN 50086  
EN 61386



Código	Tubo rígido conduit PVC de 3M	
	Diámetro tubos (externo) mm	Diámetro interno mm
DX-25-316	16	13
DX-25-320	20	16.9
DX-25-325	25	21.4
DX-25-332	32	27.8
DX-25-340	40	35.4
DX-25-350	50	44.3
DX-25-363	63	55

Libre de halógenos conforme a la norma EN 50267-2-2.

Código	Manguito (unión) / Cople
	Diámetro tubos (externo) mm
DX-40-016	16
DX-40-020	20
DX-40-025	25
DX-40-032	32
DX-40-040	40
DX-40-050	50
DX-40-063	63

Libre de halógenos conforme a la norma EN 50267-2-2.

Código	Muelle para curva tubo RK15
	Diámetro tubos (externo) mm
DX-51-416	16
DX-51-420	20
DX-51-425	25
DX-51-432	32
DX-51-440	40
DX-51-450	50

Uso: Para curvar en frío los tubos rígidos.  
Material: Hilo de acero especial, de sección cuadrada.



Código	Curva
	Diámetro tubos (externo) mm
DX-40-116	16
DX-40-120	20
DX-40-125	25
DX-40-132	32
DX-40-140	40
DX-40-150	50
DX-40-163	63

Libre de halógenos conforme a la norma EN 50267-2-2.

Código	Junta en "T" inspeccionable
	Diámetro tubos mm
DX-40-216	16
DX-40-220	20
DX-40-225	25
DX-40-232	32

Código	Codo inspeccionable
	Diámetro tubos (externo) mm
DX-40-316	16
DX-40-320	20
DX-40-325	25
DX-40-332	32




### Racor (conector) tubo-caja IP65

Código	Diámetro tubos (externo) mm	Paso métrico	Diámetro para orificios mm	Características
DX-43-216	16	M 16X1.5	16	Libre de halógenos
DX-43-220	20	M 20X1.5	20	Libre de halógenos
DX-43-225	25	M 25X1.5	25	Libre de halógenos
DX-43-232	32	M 32X1.5	32	Libre de halógenos
DX-43-240	40	M 40X1.5	40	Libre de halógenos
DX-43-250	50	M 50X1.5	50	Libre de halógenos

Libre de halógenos conforme a la norma EN 50267-2-2.





Racor (conector) tubo-vaina (tubería flexible) IP65			
Código	Diámetro tubos (externo) mm	Vaina mm	Características
DX-43-416	16	16	Libre de halógenos
DX-43-420	20	20	Libre de halógenos
DX-43-425	25	25	Libre de halógenos
DX-43-432	32	32	Libre de halógenos
DX-43-440	40	40	Libre de halógenos

Libre de halógenos conforme a la norma EN 50267-2-2.


Uso: DX43432 racor de unión de tubo rígido con vaina en espiral serie DIFLEX; permite mantener el mismo diámetro interno que el tubo rígido: la sección interna para el paso de los cables permanece constante al tiempo que aumenta el espacio total a disposición de los conductores.



Racor (conector) para tubo caja Quadrix		
Código	Diámetro tubos (externo) mm	Características
DX-47-616	16	Libre de halógenos
DX-47-620	20	Libre de halógenos
DX-47-625	25	Libre de halógenos



Racor (conector) para vaina caja Quadrix		
Código	Diámetro tubos (externo) mm	Características
DX-47-212	12	Libre de halógenos
DX-47-216	16	Libre de halógenos
DX-47-220	20	Libre de halógenos




Caja Quadrix IP54				
Código	Descripción	Accesorios	Dimensiones externas B x A x P (mm)	Características
DX-45-004	QX 4-4 entradas	1 tapón	100x106x53	Libre de halógenos
DX-45-007	QX 7-7 entradas	3 tapones	106x106x53	Libre de halógenos
DX-45-010	QX 10-10 entradas	4 tapones	140x140x53	Libre de halógenos





Caja derivación con tapa baja 1/4 vuelta IP55		
Código	Dimensiones internas B x A x P (mm)	Número de entradas / Diámetro
GW-44-024	100x100x50	4 aisl. a 1/4 de vuelta
GW-44-026	150x110x70	4 aisl. a 1/4 de vuelta

Para restablecer el doble aislamiento y el grado de protección IP original de las cajas, utilizar los tapones cubretornillo de material aislante o los soportes de fijación de superficie.



Caja derivación con tapa atornillada IP55			
Código	Dimensiones internas BxAxP(mm)	Número de entradas / Diámetro	Tornillo tapa (número y tipo)
GW-44-004	100x100x50	6/29	4 de acero inoxidable
GW-44-005	120x80x50	6/29	4 de acero inoxidable
GW-44-006	150x110x70	10/29	4 de acero inoxidable
GW-44-007	190x140x70	10/37	4 aisl. bisagra precint.
GW-44-008	240x190x90	12/37	4 aisl. bisagra precint.
GW-44-009	300x220x120	12/48	4 aisl. bisagra precint.
GW-44-010	380x300x120	12/48	4 aisl. bisagra precint.
GW-44-011(*)	460x380x120	14/48	6 aisl. bisagra precint.

\* Incluye: GW-44-011, tapones cubretornillos para doble aislamiento

Para restablecer el doble aislamiento y grado de protección IP original de las cajas, utilizar los tapones cubretornillo de material aislante o los soportes de fijación de superficie. Disponible lisas, libres de halógenos, con 6 diferentes tipos de tapas. Consulte a su asesor.



Soporte de presión en polímero antichoque (Abrazadera)			
Código	Diámetro tubos (externo) mm	Dist. pared eje del tubo mm	Características
GW-50-601	16	20	Libre de halógenos
GW-50-602	20	22	Libre de halógenos
GW-50-603	25	24.5	Libre de halógenos
GW-50-604	32	28	Libre de halógenos
GW-50-628	40	32	Libre de halógenos
GW-50-629	50	37	Libre de halógenos

Aptos para clavadoras automáticas. Libre de halógenos a la norma EN 50267-2-2.



Collarin de soporte en polímero antichoque (abrazadera)			
Código	Diámetro tubos (externo) mm	Dist. pared eje del tubo mm	Características
GW-50-605	16	20	Libre de halógenos
GW-50-606	20	22	Libre de halógenos
GW-50-607	25	24.5	Libre de halógenos
GW-50-608	32	28	Libre de halógenos
GW-50-630	40	32	Libre de halógenos
GW-50-631	50	37	Libre de halógenos


Libre de halógenos a la norma EN 50267-2-2. Con broche que cierra completamente.



Caja de derivación con tapa baja a presión		
Código	Número de entradas / Diámetro	Características
GW-44-001	4/65X35	Libre de halógenos
GW-44-002	4/80X40	Libre de halógenos



Guía modular para fijar soportes de polímero antichoque		
Código	Longitud mm	Dist. pared eje del tubo mm
GW-50-609	200	6

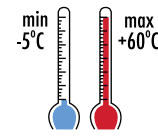
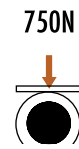


Manguito cople-tubo	
Código	Descripción
DX43016	TUBO 16MM MORBIDX IP67
DX43020	TUBO 20MM MORBIDX IP67
DX43025	TUBO 25MM MORBIDX IP67
DX43032	TUBO 32MM MORBIDX IP67
DX43040	TUBO 40MM MORBIDX IP67
DX43050	TUBO 50MM MORBIDX IP67



PRINCIPALES CARACTERÍSTICAS

CLASSIFICACION  
**3321**  
EN 50086  
EN 61386



Vaina en espiral diflex (tubo flexible)

Código	Diámetro externo mm
DX-30-008	8
DX-30-010	10
DX-30-012	12
DX-30-014	14
DX-30-016	16
DX-30-020	20
DX-30-022	22
DX-30-025	25
DX-30-028	28
DX-30-032	32
DX-30-035	35
DX-30-040	40
DX-30-050	50
DX-30-060	60

Todas las medidas indicadas son diámetro interiores.



Vaina en espiral light (tubo flexible)

Código	Vaina mm
DX-30-812	13
DX-30-816	16
DX-30-820	20
DX-30-825	25

Clasificación 1311 (125N a la compresión).

Todas las medidas indicadas son diámetro interiores.



Racor (conector) giratorio rector con paso métrico IP54

Código	Diámetro tubos (externo) mm	Paso métrico
DX-54-008	8	M 12x1
DX-54-010	10	M 16x1.5
DX-54-012	12	M 16x1.5
DX-54-016	16	M 20x1.5
DX-54-020	20	M 25x1.5
DX-54-025	25	M 32x1.5
DX-54-032	32	M 40x1.5
DX-54-040	40	M 50x1.5
DX-54-050	50	M 63x1.5

Aplicaciones: Para unir vainas en espiral con cajas derivación por medio de orificios con rosca métrica o sin enroscar (en cuyo caso se utilizan la tuerca y la junta que se suministran).



# MANUAL BÁSICO DE INSTALACIÓN

Descarga Nuestro Manual de Instalación

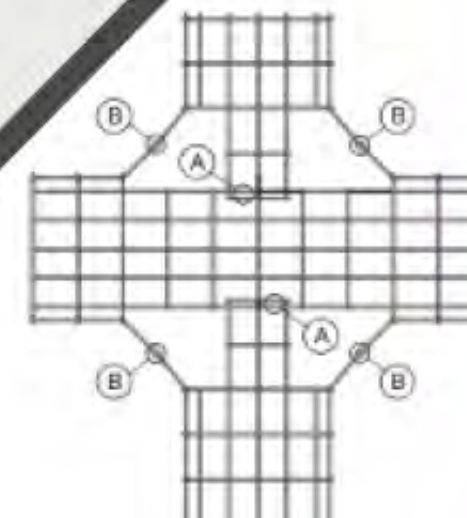
**¡COMPLETAMENTE GRATIS!**

## DERIVACIONES:

Una de las principales ventajas del uso de Charofil es la flexibilidad del producto que permite realizar modificaciones en campo.

## UNIÓN DE CHAROLAS:

Contamos con los mejores accesorios automáticos de unión para hacer tus instalaciones hasta un 40% más rápido.



**CUANTIFICADOR ONLINE**  
HAZ TUS PROYECTOS REALIDAD.  
[CUANTIFICADOR.CHAROFIL-APPS.COM](http://CUANTIFICADOR.CHAROFIL-APPS.COM)

**CHAROFIL**<sup>®</sup>  
CANALIZANDO TUS PROYECTOS





 [charofil.mx](http://charofil.mx)



 **55 29 72 88 85**

 **CHAROFIL®**  
CANALIZANDO TUS PROYECTOS

### **CDMX**

Pirul 25,  
Santa María Insurgentes,  
Cuauhtémoc, CP. 06430  
Ciudad de México, D.F.  
T: +52 55 5583 1805

### **MONTERREY**

José G. García 553,  
Parque Industrial Milimex,  
Apodaca N.L., CP 66637  
T: +52 81 1334 0530

### **GUADALAJARA**

Av. Federalismo #883 A,  
La Moderna, C.P. 44190  
Guadalajara, Jal.  
T: +52 33 39 56 72 51