



Soluciones en Cableado Industrial



Índice

Cables y Canalizaciones para la Industria

- 1 Cables Monopolaes Flexibles 750V
- 2 Cables Monopolaes Flexibles 750V CERO HALÓGENOS
- 3 Cables para Transmisión de Datos 250V
- 4 Cables de Control Con y Sin Blindaje 500V y 600V
- 6 Cables de Control y Fuerza No Blindado a 600V
- 7 Cables de Control y Fuerza para Movimiento Continuo a 600V
- 9 Cables Uso VFD a 1000V "3C+MC"
- 10 Cables Multiconductores Blindados Uso VFD 0.6/1KV
- 11 Cables Uso VFD a 1000V "4C"
- 12 Cables Uso VFD a 2000V "3C+3T"
- 13 Cables THHW-LS, CT, SR, 600V, 75°C - 90°C
- 15 Conductor de Cable de Cobre Desnudo / Apartarrayos y Pararrayos
- 16 Cables Monopolaes 600V CERO HALÓGENOS
- 17 Cables para Instrumentación Blindados 300V PLTC
- 18 Cables para Instrumentación 300V PLTC
- 19 Cables para Protocolos de Comunicación
- 20 Cables para Comunicación Ethernet
- 21 Conectores Plásticos tipo Glándula
- 22 Sistemas de Sellado Roxtec
- 25 Terminales y Empalmes ó Conexiones para Cables
- 33 Sistemas de Identificación para Cables
- 37 Cajas de Registro Serie Ovalada "Forma 7" (LB, LL, LR, T, C, X, TB)
- 39 Cajas de Registro Serie Rectangular Tipo (FS, FD, FSC, FDC, FSS)
- 40 Conector Recto o Curvo a 90° tipo "LIQUIDTIGHT" en Aluminio
- 41 Conector Glándula en Aluminio y Tipo HUB
- 42 Contratuercas y Monitores
- 43 Abrazaderas Tipo Uña, Omega y Tipo "U"
- 44 Sellos y Drenes para Áreas Peligrosas Uso Interperie
- 45 Cemento y Fibra Aplicación en Sellos a Prueba de Explosión
- 46 Tuercas Unión UNY/UNF
- 47 Reducción Bushing y Tipo Cámpana
- 48 Coples Flexibles, Receptáculos y Clavijas Serie "Powertite"
- 49 Referencia Cruzada de Productos Appleton



Entrega en
2 días
hábiles



Optimiza tus tiempos
de producción.



Entrega tus
proyectos a tiempo.



Mejora el flujo
de tu negocio.



* Para entregas en Mérida aplica máximo 5 días hábiles

CABLES MONOPOLARES FLEXIBLES 750V

WIREPOL FLEXIBLE

Cable Monopolar Flexible clase 5 según UNE EN 60228/
Cubierta de PVC tipo T11 / tensión nominal 450/750V /
temperatura de operación de -25 a 70°C



CARACTERÍSTICAS DEL CABLE



Cable flexible



No propagación
de la llama



No propagación
del incendio



Reducida emisión
de halógeno



Resistencia a la
absorción de agua



Extradeslizante

APLICACIONES

Instalaciones eléctricas en general para la industria con tensión nominal hasta 750 V, como: alimentación y cableado interno de gabinetes, alarmas sonora y contra incendio, relevadores, botoneras, señalización y especialmente en áreas en donde el riesgo de incendio o explosión es considerable.
Uso interior, en ductos o canalización oculta o expuesta.

Código Risoul	Catálogo Prysmian	Calibre		Color
		AWG	mm ²	
PDI127300	20043436	14	2.5	Negro
PDI127301	20043423	16	1.5	Azul



Notas:
Suministro de Cable en múltiplos de 100M.
Para otros catálogos consultar con su vendedor.

CABLES MONOPOLARES FLEXIBLES 750V CERO HALÓGENOS

AFUMEX PLUS 750V

Cable Monopolar Flexible clase 5 según UNE EN 60228, Cubierta especial termoplástica cero halógenos tipo Afumex TIZ1 (Polioléfina) / tensión nominal de 450/750V / temperatura de operación de -40 a 70°C



CARACTERÍSTICAS DEL CABLE



Cable flexible



No propagación de la llama



No propagación del incendio



Libre de Halógenos



Resistencia a la absorción de agua



Resistencia al frío



Baja emisión de humos opacos



Nula emisión de gases corrosivos



Reducida emisión de gases tóxicos

APLICACIONES

Estos cables libres de halógenos son utilizados especialmente en instalaciones eléctricas industriales en donde el riesgo de incendio esta siempre presente y pueden ser utilizados en: naves industriales, centros informáticos, aeropuertos, estacionamientos, túneles ferroviarios y de carreteras, locales de difícil ventilación y/o evacuación, etc.

Uso interior, en ductos o canalización oculta o expuesta.

Código Risoul	Catálogo Prysmian	Calibre		Color
		AWG	mm ²	
PDI127302	20045053	18	1	Azul
PDI127303	20045057			Gris
PDI127304	20045047			Negro
PDI127305	20045105	14	2.5	Gris
PDI127306	20045092			Negro
PDI127307	20045112	12	4	Negro
PDI127308	20045130	10	6	Negro

Notas:

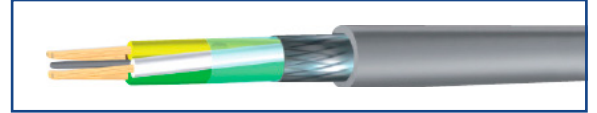
Suministro de Cable en múltiplos de 100M.

Para otros catálogos consultar con su vendedor.

CABLES PARA TRANSMISIÓN DE DATOS 250V

DATA FLEX LiYCY

Cable multiconductor flexible clase 5 apantallados + Malla trenzada de cobre estañada para transmisión de datos, señales analógicas y/o digitales en plantas industriales, instrumentos de medición y control en zonas con ruidos eléctricos / aislamiento de PVC / cubierta de PVC especial extraflexible color gris / tensión nominal 250V / temperatura de operación de -5 a 80°C



CARACTERÍSTICAS DEL CABLE



Cable flexible



No propagación de la llama



No propagación del incendio



Resistencia a la absorción de agua



Protección contra interferencia EMI

APLICACIONES

Cable de control e instrumentación para transmisión de datos, se utiliza principalmente en instalaciones eléctricas donde hay interferencia electromagnética o de radiofrecuencia en el ambiente industrial.

Pueden ser utilizados en: Interconexión de instrumentos de medición, encoders, servo controladores, interconexión de dispositivos informáticos, básculas, dispositivos electrónicos, etc.

Uso interior, en ductos o canalización oculta o expuesta.

Código Risoul	Catálogo Draka	Calibre		Número de conductores
		AWG	mm ²	
PDI127309	20063290	20	0.5	12



Notas:

Suministro de Cable en múltiplos de 50M.

Para otros catálogos consultar con su vendedor.

CABLES DE CONTROL BLINDADOS 500V Y 600V

BLINDEX

Cable multiconductor flexible clase 5 según UNE EN 60228 de instrumentación y control para transmisión de señales con necesidades de eliminar los campos electromagnéticos provocados por agentes externos como Variadores de Velocidad, básculas electrónicas, etc. / Aislamiento PVC/malla de cobre/ cubierta de PVC color negro / temperatura de operación de -10 a 70°C



CARACTERÍSTICAS DEL CABLE



Cable flexible



No propagación de la llama



No propagación del incendio



Resistencia a la absorción de agua



Resistencia a los rayos ultravioletas



Protección contra interferencia EMI

APLICACIONES

Cables de control e instrumentación para alimentación de equipos industriales donde la interferencia electromagnética (EMC) está siempre presente.

Pueden ser utilizados en: líneas de ensamble, centros de maquinado CNC, bandas transportadoras, paneles de control, sistemas de transmisión de datos, etc.

Uso en charola interior o exterior, y en ductos ocultos o expuestos.

Aislamiento PVC-PVC (VC4V-K)

Código Risoul	Catálogo Draka	Calibre		Número de conductores	Voltaje de Operación
		AWG	mm ²		
PDI127310	20063202	18	1	4G (3 Cond + 1 Tierra)	300/500V
PDI127311	20063203	16	1.5	4G (3 Cond + 1 Tierra)	
PDI127364	20131782			7G (6 Cond + 1 Tierra)	

Aislamiento XLPE-PVC (RC4V-K)

Código Risoul	Catálogo Draka	Calibre		Número de conductores	Voltaje de Operación
		AWG	mm ²		
PDI127350	20063668	12	4	4G (3 Cond + 1 Tierra)	0.6/1KV

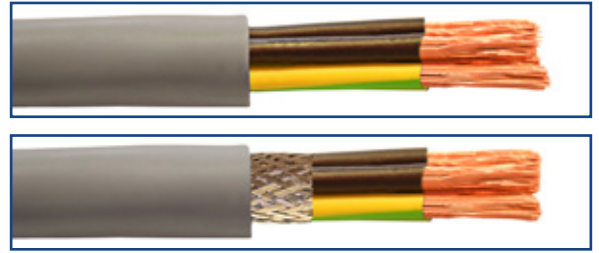
Código de Colores

No. Cond.	Color aislamiento
2	Azul, Marrón
3	Azul, Marrón, Amarillo / Verde
4	Marrón, Negro, Gris, Amarillo / Verde
5	Azul, Marrón, Negro, Gris, Amarillo/Verde
>5	Negros numerados en color Blanco + Amarillo/Verde

CABLES DE CONTROL CON Y SIN BLINDAJE 500V

YSLY / YSLCY

Cable multiconductor flexible clase 5 según IEC 60228/ aislamiento PVC / cubierta de PVC color gris / tensión nominal 500V / temperatura de operación de -5 a 70°C.



CARACTERÍSTICAS DEL CABLE



Cable flexible



No propagación de la llama



Resistencia a los agentes químicos



Reducida emisión de Halógenos



Resistencia a la absorción de agua



Resistencia a las grasas y aceites



Protección contra interferencia EMI

APLICACIONES

Para alimentación de equipos de instrumentación y control; uso interior para alimentar servomecanismos, electroválvulas, arranque de máquinas, tableros de control, botoneras, interruptores, relevadores, e iluminación, etc. Uso en ductos y en charola, 70°C en servicio permanente (ambiente seco o húmedo), 160°C en cortocircuito.

Configuración	Calibre		Catálogo	
	AWG	mm ²	Sin malla YSLY-JZ	Con malla YSLCY-JZ
7G (6Cond. + 1 Tierra)	20	0.5	20025915	-
12G (11 Cond + 1 Tierra)			20025606	-
(2Cond.)	19	0.75	-	20151590
3G (2Cond. + 1 Tierra)			20025768	20151576
4G (3Cond. + 1 Tierra)			20025769	-
2G (1Cond. + 1 Tierra)			20025901	20081616
3G (2Cond. + 1 Tierra)	18	1	20025324	20087703
4G (3Cond. + 1 Tierra)			20025325	-
5G (4Cond. + 1 Tierra)			20025326	-
7G (6Cond. + 1 Tierra)			20025592	-
8G (7Cond. + 1 Tierra)			20025934	-
12G (11Cond. + 1 Tierra)			20025921	-
18G (17Cond. + 1 Tierra)			20025927	-

Configuración	Calibre		Catálogo	
	AWG	mm ²	Sin malla YSLY-JZ	Con malla YSLCY-JZ
3G (2Cond. + 1 Tierra)	16	1.5	20025327	20087704
4G (3Cond. + 1 Tierra)			20025328	20087707
7G (6Cond. + 1 Tierra)			20025329	20017868
12G (11Cond. + 1 Tierra)			20025331	-
24G (23Cond. + 1 Tierra)			20174266	-
25G (24Cond. + 1 Tierra)			20025333	-
3G (2Cond. + 1 Tierra)	14	2.5	20025334	20151580
4G (3Cond. + 1 Tierra)			20025335	20151581
7G (6Cond. + 1 Tierra)			20025336	-
12G (11Cond. + 1 Tierra)			20025338	-
18G (17Cond. + 1 Tierra)			20025339	-
4G (3Cond. + 1 Tierra)	12	4	20025907	20151582

Notas:

- Conductores en Negro con números Blanco + 1 Cond. Amarillo/Verde.
- Suministro de Cable en multiples de 50 m.
- Para otros catálogos consultar con su vendedor.
- La configuración de 2Conductores su código de colores 2 negros numerados.

CABLES DE CONTROL Y FUERZA NO BLINDADO A 600V

RETENAX FLEX RV-K

Cable multiconductor flexible clase 5 según IEC 60228/ aislamiento XLPE / cubierta de PVC color negro para identificar los circuitos/ tensión nominal 0.6/1KV/temperatura de operación -25 a 90 °C



CARACTERÍSTICAS DEL CABLE



Cable flexible



No propagación de la llama



Reducida emisión de Halógenos



Resistencia a la absorción de agua



Resistencia a los rayos ultravioletas



Resistencia al frío



Resistencia a las grasas y aceites



Resistencia a los agentes químicos

APLICACIONES

Para alimentar equipos de control y fuerza en general, para uso interior ó exterior como: tableros de control, interruptores, luminarias, centro de control de motores, variadores, arrancadores, motores, tableros de iluminación, botoneras, válvulas, relevadores.

Uso en ductos o en charola 90°C en servicio permanente (ambiente seco o húmedo) 250°C en cortocircuito.

Código Risoul	Catálogo Prysmian	Calibre		Números de conductores
		AWG	mm ²	
PDI127337	20045290	16	1.5	2 (2 Cond)
PDI127338	20045325			3G (2 Cond + 1 Tierra)
PDI127339	20045366			4G (3 Cond + 1 Tierra)
PDI127340	20045397			5G (4 Cond + 1 Tierra)
PDI127341	20045331	14	2.5	3G (2 Cond + 1 Tierra)
PDI127342	20045372			4G (3 Cond + 1 Tierra)
PDI127343	20045337	12	4	3G (2 Cond + 1 Tierra)
PDI127344	20045377			4G (3 Cond + 1 Tierra)
PDI127345	20045406			5G (4 Cond + 1 Tierra)
PDI127346	20045382	10	6	4G (3 Cond + 1 Tierra)
PDI127347	20043710			4 (4 Cond)
PDI127348	20043716	8	10	4 (4 Cond)
PDI127349	20043724	6	16	4 (4 Cond)
PDI129872	20043730	4	25	4 (4 Cond)
PDI136572	20043333	2	35	4 (4 Cond)

Número de Conductores	Código de colores
2 Cond	Azul y Gris
3G	Verde - Amarillo, Azul y Gris
4 Cond	Azul, Gris, Marrón, Negro
4G	Verde - Amarillo, Azul, Gris, Marrón
5G	Verde - Amarillo, Azul, Gris, Marrón, Negro

Notas:

Suministro de Cable en múltiplos de 50 m.
Para otros catálogos consultar con su vendedor.

Suministro de cable con múltiplos de 50 mts del 16 a 10 AWG, y múltiplos de 10 mts del 8 al 2 AWG.

CABLES DE CONTROL Y FUERZA PARA MOVIMIENTO CONTINUO A 600V

RONDOFLEX CHAIN

Cable tipo flexible clase 5 para uso cadenas portacable/
Aislamiento EPR/ Malla de cobre estañado/ Cubierta interior EPR/
Cubierta exterior EVA / tensión nominal de 0.6/1kv / temperatura
de operación de -35 a 90°C.



CARACTERÍSTICAS DEL CABLE



Cable flexible



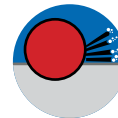
Resistencia a la absorción de agua



Resistencia a los rayos ultravioletas



Resistencia al frío



Resistencia contra la abrasión y envejecimiento



Resistencia a las grasas y aceites



Resistencia a los agentes químicos



Protección contra interferencia EMI



Protección contra interferencia RFI

APLICACIONES

Cable para todos los sistemas de cadena porta cables "Power track" usados en la industria como: grúas de contenedores, grúas apiladoras, grúas interiores, equipos de manipulación de materiales, aplicaciones al aire libre, cortas o largas distancias de viaje, viajes de baja o alta velocidad "hasta 240 mts/min" Cable para alta expectativa como larga vida útil, fiabilidad, resistencia a la abrasión.

Configuración	Calibre		Código Risoul Sin Malla	Código Risoul Con Malla
	AWG	mm ²		
4G (3Cond. + 1 Tierra)	16	1.5	PDI144110	-
7G (6Cond. + 1 Tierra)			PDI144111	-
18G (17Cond. + 1 Tierra)			PDI144112	-
24G (23Cond. + 1 Tierra)			PDI144113	-
4G (3Cond. + 1 Tierra)	14	2.5	PDI144114	-
4G (3Cond. + 1 Tierra)	12	4	-	PDI144115
4G (3Cond. + 1 Tierra)	10	6	PDI144116	-

Cable para movimiento continuo es la serie All temp que se utiliza principalmente para carretes retráctiles.

Configuración	Calibre		Código Risoul	Catálogo Prysmian
	AWG	mm ²		
4G (3Cond. + 1 Tierra)	12	4	PDI70914	K13394C

Notas: Suministro de cable en múltiplos de 10 mts.



Aplicación
Sistemas Cadenas Portacables



CABLES DE CONTROL Y FUERZA PARA MOVIMIENTO CONTINUO A 600V

FLAT-FLEX

Cable tipo flexible clase k para uso en sistemas Festoon/ Aislamiento PVC/ Cubierta de PVC/ tensión nominal de 0.6/1kv / temperatura de operación de -40 a 105°C



CARACTERÍSTICAS DEL CABLE



Cable flexible



Resistencia a la absorción de agua



Resistencia a los rayos ultravioletas



Resistencia al frío



Resistencia a los agentes químicos



Resistencia a las grasas y aceites

APLICACIONES

Para alimentar maquinas industriales en donde se requiera movimiento continuo mediante un sistema festoon, el cual se utilizan en las grúas para hacer flexible el movimiento de estas. Este cable soporta estrés mecánico agresivo.

Configuración	Calibre		Código Risoul	Catálogo Prysmian
	AWG	mm ²		
12 Conductores	16	1.5	PDI144104	023598
4 Conductores	14	2.5	PDI144106	023600
4 Conductores	12	4	PDI144105	023606
8 Conductores	12	4	PDI144107	023608
4 Conductores	10	6	PDI144108	023610
4 Conductores	6	16	PDI129939	023614
4 Conductores	4	25	PDI144109	023616
4 Conductores	2	34	PDI140100	023618

Número de Conductores	Color
1	Negro
2	Rojo
3	Azul
4	Naranja
5	Amarillo
6	Cafe

Número de Conductores	Color
7	Rojo con franja negra
8	Azul claro con franja negra
9	Naranja con franja negra
10	Amarillo con franja negra
11	Café con franja negra
12	Negro con franja roja



Aplicación
Sistemas Festoon

Notas:

Suministro de cable en múltiplos de 10 pies "ft"

CABLES USO VFD A 1000V "3C+MC"

RETENAX FLAM VARINET

Cable flexible clase 5 según UNE EN 60228 / aislamiento XLPE / Corona de hilos de cobre colocados helicoidalmente + contraespira de cobre (Función de pantalla y de conductor de protección)/ Cubierta de PVC/ tensión nominal 0.6/1KV/ temperatura de operación de -25 A 90°C



CARACTERÍSTICAS DEL CABLE



Cable flexible



No propagación de la llama



No propagación del incendio



Reducida emisión de Halógenos



Resistencia a la absorción de agua



Resistencia a los rayos ultravioletas



Resistencia al frío



Protección contra interferencia EMI



Protección contra interferencia RFI

APLICACIONES

Cable Especial para la interconexión entre Variadores de Frecuencia y Motores; en toda industria en donde se encuentren esta interconexión como: para la industria textil, papel, química, máquinas y herramienta, la industria pesada, alimenticia, entre otras, uso en charolas exterior o interior.

Código Risoul	Catálogo Prysmian	Calibre	
		AWG	mm ²
PDI127351	20043808	14	2.5
PDI127352	20054050	12	4
PDI127353	20047668	10	6
PDI127354	20043781	8	10
PDI127355	20045870	6	16
PDI127356	20043775	4	25
PDI127357	20044541	2	35
PDI127359	20043929	2/0	70

Drive HP	230V 3Φ AWG	460V 3Φ AWG	575V 3Φ AWG
1.5 - 3	14	14	14
5	14	14	14
7.5	10	14	14
10	8	14	14
15	6	10	14
20	4	8	12
25	2	6	10
30	1	6	8
40	2/0	4	8
50	3/0	2	6
60	4/0	1	4
75	300 KCMIL	2/0	2
100	500 KCMIL	3/0	1
125	-	4/0	2/0
150	-	300 KCMIL	3/0
200	-	500 KCMIL	4/0
250	-	-	300 KCMIL
300	-	-	500 KCMIL
350	-	-	-

Nota: La Tabla anterior hace referencia al calibre en AWG sugerido a usar basado en la Potencia (HP) y la corriente de plena carga (FLC) x 125% por NEC art. 430-122 (A). Los Amperes (FLC) se determina a partir de NEC art. 430-250 a temperatura ambiente.

Para temperaturas ambiente distintas de 30°C (86 ° F) aplicar los factores de corrección mencionados en la Tabla 310.15(B)(2)(a) de la NEC. Para largas distancias considerar caída de tensión.

CABLES MULTICONDUCTORES BLINDADOS USO VFD 0.6/1KV

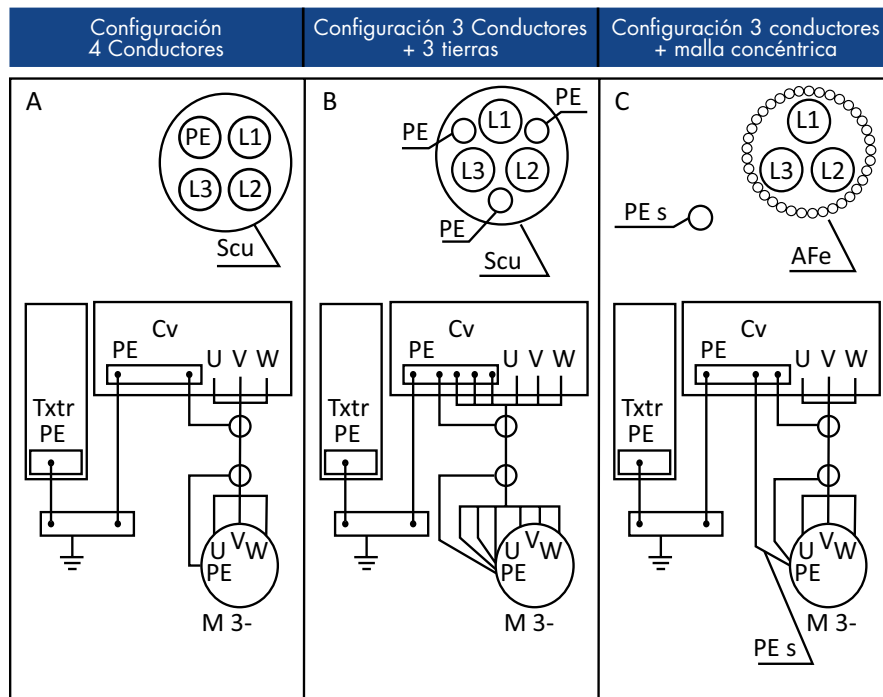
CARACTERÍSTICAS TÉCNICAS CABLES VFD

Número de conductores x sección mm ²	Espesor de aislamiento mm	Diámetro sobre aislamiento mm	Diámetro exterior mm	Peso total Kg/Km	Resistencia del conductor a 20°C Ω/Km	Intensidad admisible al aire (1) A	Intensidad admisible enterrado (2) A	Caída de tensión V/A Km	
								cosΦ = 1	cosΦ = 0.8
3 x 2.5 / 2.5	0.7	3.4	14.2	290	7,98 / 7,98	26,5	27,5	16,23	13,1
3 x 4 / 4	0.7	3.8	15.2	350	4,95 / 4,95	36	35	10,16	8,23
3 x 6 / 6	0.7	4.4	16.6	440	3,30 / 3,30	46	44	6,87	5,59
3 x 10 / 10	0.7	5.5	19.1	650	1,91 / 1,91	65	58	4,06	3,34
3 x 16 / 16	0.7	6.6	22.1	910	1,21 / 1,21	87	75	2,56	2,13
3 x 25 / 16	0.9	8.2	25.9	1330	0,78 / 1,21	110	96	1,62	1,38
3 x 35 / 16	0.9	9.7	29.1	1720	0,554 / 1,21	137	117	1,17	1,01
3 x 50 / 25	1	10.8	31.7	2330	0,386 / 0,78	167	183	0,86	0,77
3 x 70 / 35	1.1	12.9	36.7	3190	0,272 / 0,554	214	170	0,6	0,56
3 x 95 / 50	1.1	14.4	40.6	4110	0,206 / 0,386	259	202	0,43	0,42
3 x 120 / 70	1.2	15.9	44.3	5180	0,161 / 0,272	301	230	0,34	0,35
3 x 150 / 70	1.4	18	48.3	6390	0,129 / 0,272	343	260	0,28	0,3
3 x 185 / 95	1.6	20.5	56.1	8080	0,106 / 0,206	391	291	0,22	0,26
3 x 240 / 120	1.7	23.3	63.1	10410	0,0801 / 0,161	468	336	0,17	0,21
3 x 300 / 150	1.8	25.7	70.1	13390	0,0641 / 0,129	565	380	0,14	0,18

Nota: (1) Instalación en charola al aire (40°C)

(2) Instalación enterrada, directamente o bajo tubo con resistividad térmica del terreno estándar de 2,5 K-m/W

Recomendación para conectar el cable Varinet uso VFD



CABLES USO VFD A 1000V "4C"

Cable tipo flexible clase K para uso VFD/ Aislamiento XLPE/ Blindaje Pantalla de aluminio + Malla de cobre estañado/ Cubierta de PVC / tensión nominal de 0.6/1kv / temperatura de operación de -25 a 90°C



CARACTERÍSTICAS DEL CABLE



Cable flexible



Resistencia a la absorción de agua



Resistencia a los rayos ultravioletas



Resistencia al frío



Resistencia a los agentes químicos



Resistencia a las grasas y aceites



Protección contra interferencia EMI



Protección contra interferencia RFI



Resistencia a la flama



Resistencia contra la abrasión y envejecimiento

APLICACIONES

Para alimentar motores de inducción que estén controlados por un Variador de Frecuencia de estado sólido en instalaciones industriales como bandas transportadoras, molinos, ventiladores, bombas, etc.

Uso en ductos, charola o directamente enterrado, 90 C en servicio permanente "ambiente seco ó húmedo" TC-ER.

Configuración	Calibre		Código Risoul	Catálogo GC
	AWG	mm ²		
4G (3Cond. + 1 Tierra)	16	1.5	PDI151112	438070
4G (3Cond. + 1 Tierra)	14	2.5	PDI137625	438080
4G (3Cond. + 1 Tierra)	12	4	PDI135238	438090
4G (3Cond. + 1 Tierra)	10	6	PDI135237	438100
4G (3Cond. + 1 Tierra)	8	10	PDI135236	438110
4G (3Cond. + 1 Tierra)	6	16	PDI151113	438120
4G (3Cond. + 1 Tierra)	4	25	PDI151114	438130



Notas:

- Conductores en negro con números blancos + 1 Cond. Verde/Amarillo
- Suministro de cable con múltiplos de 50 mts del 16 a 10 AWG, y múltiplos de 10 mts del 8 al 4 AWG.

CABLES USO VFD A 2000V "3C+3T"

Cable tipo flexible clase I para uso VFD/ Aislamiento XLPE/ Blindaje Pantalla de cobre al 100% / Cubierta de PVC / tensión nominal de 0.6/2kv / temperatura de operación de -25 a 90°C



CARACTERÍSTICAS DEL CABLE



Cable flexible



Protección contra interferencia EMI



Resistencia a la absorción de agua



Resistencia a los rayos ultravioletas



Resistencia al frío



Resistencia a los agentes químicos



Resistencia a las grasas y aceites



Resistencia al impacto



Retardante a la flama



Reducido radio de curvatura

APLICACIONES

Para alimentar motores de inducción que estén controlados por un Variador de Frecuencia de estado sólido en instalaciones industriales como bandas transportadoras, molinos, ventiladores, bombas, etc.

Configuración	Calibre		Código Risoul	Catálogo GC
	AWG	mm ²		
3 (3Cond. + 3 Tierras)	2	35	PDI151115	FA07-03 (F360)
3 (3Cond. + 3 Tierras)	3/0	95	PDI151116	FA11-03 (F364)
3 (3Cond. + 3 Tierras)	4/0	120	PDI151117	FA12-03 (F365)
3 (3Cond. + 3 Tierras)	350	185	PDI151118	FA14-03 (F368)
3 (3Cond. + 3 Tierras)	500	240	PDI151119	FA15-03 (F369)

Notas:

- 3 conductores de fase en color negro y 3 conductores para tierra en color verde.
- Suministro de cable en múltiplos de 10 mts.

CABLES THHW-LS, CT, SR, 600V 75°C - 90°C

DEFINICIÓN

Conductor formado por alambres de cobre suave, cableado concéntrico, clase B, aislamiento termoplástico a base de policloruro de vinilo (PVC) en varios colores, formulado para ser resistente a la propagación de incendio, con propiedad LS (Low Smoke) de baja emisión de humos oscuros y gases ácidos, CT (Tray Cable) para instalación en charolas aplicable de 4 AWG hasta 1000 KCM en todos los colores y SR (Sunlight Resistance) resistente a los rayos solares solo en color negro y todos los calibres.

CARACTERÍSTICAS



No propagación de la llama



No propagación del incendio



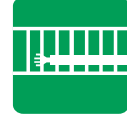
Baja emisión del gases



Baja emisión del humos



Conductor flexible



CT tray cable Inst. charola



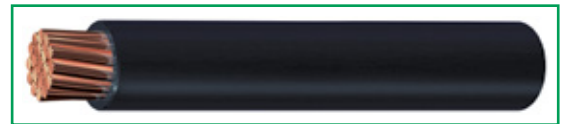
Resistente a rayos UV



Resistente al agua

ESPECIFICACIONES

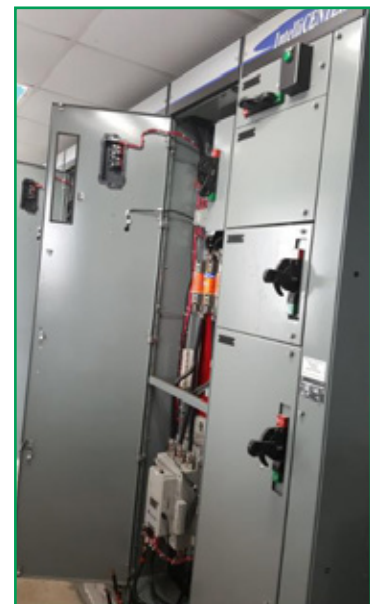
- NMX-J-10-ANCE: Conductores con aislamiento termoplástico de PVC para instalaciones hasta 600 V.
- NMX-J-12-ANCE: Cables de cobre con cableado concéntrico para usos eléctricos.
- NOM-001-SEDE: Instalaciones Eléctricas (utilización).



APLICACIONES

- En instalaciones en las que sea indispensable contar con un alto índice de seguridad en condiciones de incendio.
- En sistemas de baja tensión como: plantas industriales, en edificios públicos y habitacionales, centros recreativos y comerciales.

CABLES THHW-LS, CT, SR, 600V, 75°C - 90°C					
Calibre	Color Negro	Color Blanco	Color Rojo	Color Verde	Color Azul
16 AWG	PDI105564	PDI127668	-	-	PDI118781
14 AWG	PDI104809	PDI103774	PDI103773	PDI103775	PDI119560
12 AWG	PDI104803	PDI103777	PDI103776	PDI103778	PDI127670
10 AWG	PDI119548	PDI103779	PDI103781	PDI103780	-
8 AWG	PDI119549	PDI119550	PDI119551	PDI119552	-
6 AWG	PDI101545	-	-	PDI88314	-
4 AWG	PDI100449	-	-	PDI127667	-
2 AWG	PDI119553	-	-	-	-
1/0 AWG	PDI102069	-	-	-	-
2/0 AWG	PDI88302	-	-	-	-
3/0 AWG	PDI88303	-	-	-	-
4/0 AWG	PDI103873	-	-	-	-
250 MCM	PDI103872	-	-	-	-
350 MCM	PDI92657	-	-	-	-
500 MCM	PDI119554	-	-	-	-



Nota:
Suministro de cable en múltiplos de 50 mts del 16 al 10 AWG y múltiplos de 10 mts del 8 al 500 MCM

CABLES THHW-LS, CT, SR, 600V 75°C - 90°C

ESTE PRODUCTO PUEDE SER UTILIZADO EN LOS SIGUIENTES ESCENARIOS

- Aeropuerto
- Central de generación eléctrica (hidroeléctrica)
- Cine
- Complejo petroquímico
- Conjunto residencial
- Edificio de oficinas
- Estadio
- Fábrica
- Ferrocarril
- Gasolinera
- Hospital
- Instalaciones provisionales
- Línea de transmisión
- Marinas y muelles
- Minas de cielo abierto
- Minas subterráneas
- Plataformas marinas
- Plazas y centros comerciales
- Radio bases
- Red de distribución aérea y subterránea
- Restaurante
- Sistemas de alumbrado público
- Subestación
- Taller de mantenimiento y bodega
- Teatros y auditorios
- Unidad habitacional

INFORMACIÓN TÉCNICA DEL PRODUCTO

Calibre AWG/ KCM	Calibre No. Hilos	Área Nominal		Espesor Nominal Aislamiento mm.	Diámetro Exterior Aprox. en mm.	Peso Aprox. Kg/ Km	Resistencia Eléctrica	Ampacidad 90°C
		mm ²	Kc mil				Max. a 20°C Ohmios/km	Amperes
18	19	0.82	1.62	0.76	2.68	15	21.40	-
16		1.31	2.58		2.47	20	13.50	-
14		2.08	4.11		3.36	28	8.40	25
12		3.31	6.53		3.84	42	5.35	30
10		5.26	10.38		4.43	62	3.35	40
8		8.37	16.51	1.14	5.96	104	2.10	55
6		1.52	13.30	26.24	7.67	168	1.34	75
4			21.20	41.74	8.90	250	0.84	95
2			33.60	66.36	10.16	378	0.53	130
1/0			53.50	105.60	2.03	13.20	600	0.33
2/0	67.40	133.1	14.50	740		0.26	195	
3/0	85.00	167.8	15.70	910		0.21	225	
4/0	107.00	211.6	16.76	1130		0.16	260	
250	37	127.00	250	2.41	18.72	1296	0.14	290
300		152.00	300		20.04	1533	0.12	320
350		177.00	350		21.29	1770	0.10	350
400		203.00	400		22.40	2004	0.089	380
500		253.00	500		24.46	2471	0.071	430
600	61	304.00	600	2.79	27.15	2976	0.059	475
750		380.00	750		29.69	3672	0.047	535
1000		507.00	1000		33.40	4826	0.035	615

Nota:

Dimensiones y pesos son aproximados; estando sujeto a las tolerancias de manufactura.

CONDUCTOR DE CABLE DE COBRE DESNUDO

DEFINICIÓN

Cable de cobre desnudo concéntrico normal en temple duro, semiduro y suave.

ESPECIFICACIONES Y CARACTERÍSTICAS ESPECIALES

- El material de los alambres es cobre de alta pureza con un contenido mínimo de 99,9% de cobre, los conductores desnudos de cobre, están manufacturados bajo las siguientes normas.
- ASTM B8, NMX-J-012-ANCE cables de cobre con cableado concéntrico para usos eléctricos.



APLICACIONES

- Es utilizado en redes de distribución aérea, para conexiones de neutro y puesta a tierra de sistemas eléctricos.

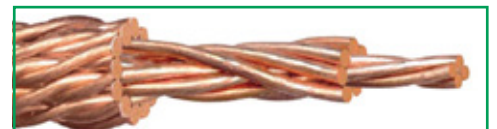
Código Risoul	Catálogo	Descripción	Calibre
PDI120175	A00DG00014C	Cable Cobre Desnudo 14 AWG Semi-Duro 7 Hilos MCA General Cable	14 AWG
PDI120174	A00DG00012C	Cable Cobre Desnudo 12 AWG Semi-Duro 7 Hilos MCA General Cable	12AWG
PDI103874	A00DH001/0D	Cable Cobre Desnudo 1/0 AWG Semi-Duro 19 Hilos MCA General Cable	1/0 AWG
PDI119599	A00DH002/0D	Cable Cobre Desnudo 2/0 AWG Semi-Duro 19 Hilos MCA General Cable	2/0 AWG
PDI101164	A00DH004/0D	Cable Cobre Desnudo 4/0 AWG Semi-Duro 19 Hilos MCA General Cable	4/0 AWG

CABLE PARA APARTARRAYOS Y PARARRAYOS

DEFINICIÓN

Conductor desnudo formado por varios hilos de cobre temple suave, y cuadretes cableados entre sí. Manufacturados bajo la norma UL 96A (Requerimientos de instalaciones para sistemas de protección de alumbrado). Se utilizan para interconexión de puntas, bajadas a varillas de tierra en los sistemas de apartarrayos de edificios y construcciones en general.

Código Risoul	Catálogo	Descripción	Calibre	# Hilos
PDI2009	C-32-S	Cable Cobre Pararrayos Desnudo 32 Hilos Calibre 32 MM2 Clase 1	32MM2	32 Hilos
PDI2008	C-40	Cable Cobre Pararrayos Desnudo 28 Hilos Calibre 58 MM2 Clase 2	58MM2	28 Hilos



Nota:

Suministro de cable en múltiplos de 25 mts

CABLES MONOPOLARES 600V CERO HALÓGENOS

CABLES PPO

Cable monopolar clase K construido con conductores de cobre estañados y aislamiento de óxido de polifenileno, cero halógenos. Es más pequeño en diámetro, más ligero y tiene mayor ampacidad que el PVC. Cumple con RoHS (Restricción de Sustancias Peligrosas) y WEEE (Residuos de Aparatos Eléctricos y Electrónicos), por lo tanto el producto al quemarse no genera daños al medio ambiente.

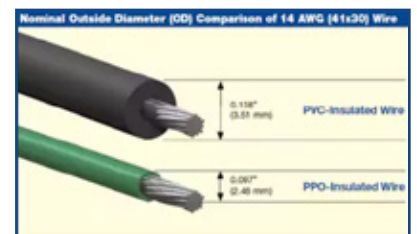
CARACTERÍSTICAS

- Aislamiento PPO, 105 C, 600 A
- Cable libre de halógenos, 100% reciclable, UL1581
- Más ligero y liviano que el aislamiento PVC
- Amplia variedad de colores y calibres



APLICACIONES

- Armado de Tableros eléctricos /electrónicos
- Señales de control en CCMs
- Industria manufacturera de aparatos eléctricos, electrónicos y electrodomésticos



Monopolar, Clase K, Cond. estañados, UL 1581					
Código Risoul	Catálogo Belden	AWG	Amp. Máx.	OD en mm	Color
PDI109923	39110-010	10	67	3.66	Negro
PDI110602	39112-002	12	51	2.82	Rojo
PDI110604	39112-009				Blanco
PDI109922	39112-010				Negro
PDI110601	39112-189				Ver/Ama
PDI110598	39114-002				Rojo
PDI110600	39114-009	14	39	2.46	Blanco
PDI109921	39114-010				Negro
PDI110599	39114-013				Azul
PDI110597	39114-189				Ver/Ama
PDI113514	39116-001				Café
PDI110594	39116-002	16	26	2.11	Rojo
PDI110596	39116-009				Blanco
PDI109920	39116-010				Negro
PDI110595	39116-013				Azul
PDI110593	39116-189				Ver/Ama
PDI111840	39118-002	18	20	1.75	Rojo
PDI113513	39118-009				Blanco
PDI109919	39118-010				Negro
PDI111839	39118-013				Azul

AWG	Cable con PVC		Cable con PPO	
	AMPS Máximos	Diámetro Nominal mm	AMPS Máximos	Diámetro Nominal mm
18	17	3	20	1.75
16	21	3.3	26	2.11
14	30	3.7	39	2.46
12	41	4.4	51	2.82
10	53	4.9	67	3.66



Nota: Suministro de cable en múltiplos de 100 pies "ft"

CABLES PARA INSTRUMENTACIÓN BLINDADOS 300V PLTC

UL INSTRUMENTACIÓN PLTC

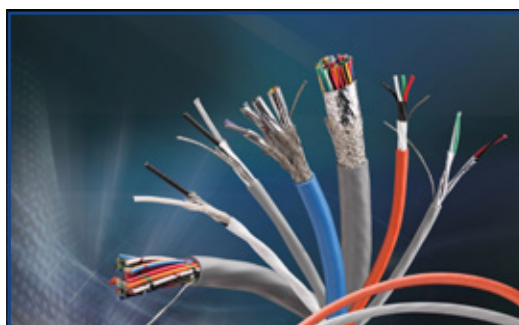
Cables multiconductores (pares y triadas) flexibles con y sin blindaje para evitar perturbaciones por ruido eléctrico en la transmisión de señales de instrumentación, aislamiento y cubierta de PVC.

CARACTERÍSTICAS

- Cubierta retardante de flama UL 1581.
- Incluye cordón de rasgado.
- PVC UL 13 y UL 2250.
- Artículo 725 de NEC Clase 2 y Clase 3 Circuitos.
- NEC Tipo PLTC aprobado para el uso en charola en Clase 1, División 2 áreas peligrosas y áreas no peligrosas, canalizaciones y tuberías.
- Resistentes a La luz del sol, humedad y vapor.
- Resistente al aceite por la clase UL 43.
- NEC Tipo ITC por el artículo 727-cables ITC pueden llevar hasta 5 amperios a 150V.
- UL 1685 (UL 1581) Charola Vertical Prueba FT4.

APLICACIONES

- Sistemas de control distribuido.
- Automatización Industrial (PLCs, PACs, Sensores, Señales 4-20 mA, 0-10 V).
- Transductores.
- RTD (Triadas).
- Extensión para termopares, encoders y tacómetros.



Pares y triadas con aislamiento de PVC y cubierta de PVC/PVC 105°C a 300 V											
Código Risoul	Catálogo Belden	AWG	Par	Triada	Blindaje		Clase	Color	Est.		
					PI	PG					
PDI38941	9730	24	3			a		B	Cromo	a	
PDI37946	9363	22		1		a		B	Cromo	a	
PDI41436	8761		1			a		B	Cromo		
PDI65368	8762	20	1			a		B	Cromo	a	
PDI41265	9402		2			a		B	Negro	a	
PDI37943	9207		1			a	+Malla		B	Negro	a
PDI69064	1056A		4					a	B	Negro	
PDI80443	1076A		4			a	a		B	Negro	
PDI50549	1032A							a	B	Negro	
PDI16372	8760	18	1			a		K	Cromo	a	
PDI77807	9156		2						K	Cromo	a
PDI85051	3025A		2					a	B	Negro	
PDI88395	1474A		2			a	a		B	Negro	
PDI89994	1475A		4			a	a		B	Negro	
PDI97049	1477A		12			a	a		B	Azul	
PDI69657	8770				1		a		K	Cromo	a
PDI66080	9365				1		a		C	Cromo	a
PDI37932	1036A				1		a		B	Negro	
PDI106346	3031A				4		a	a	B	Negro	
PDI63991	1030A		16	1			a		B	Negro	
PDI37929	1031A				1			a		B	Negro
PDI46245	9316	1					a		C	Cromo	a
PDI46812	1492A	2				a	a		B	Negro	
PDI54357	1493A	4				a	a		B	Negro	
PDI69777	9366				1		a		C	Cromo	a

PI: Pantalla Individual
PG: Pantalla General

Nota:

Suministro de cable en múltiplos de 100 pies "ft"

Cableado	Clase
Alambre Sólido	A
Multifilado	B
Multifilado Fino	C
Súper Fino	K

CABLES PARA INSTRUMENTACIÓN 300V PLTC

UL INSTRUMENTACIÓN PLTC

Cables de instrumentación con características especiales que cumplen con las necesidades y requerimientos de aplicaciones comunes de grado industrial como circuitos de seguridad y alarmas contra incendio, conexión de encoders, tacómetros y extensión de termopar tipo K.

CABLES PARA ENCODERS (Flexibles, Estañados, Aislamiento PVC / Cubierta PVC)							
Código Risoul	Catálogo Belden	AWG	Par	Blindaje	Clase	Temp.	Volt
PDI38941	9730	24	3	PI	K	60 °C	300 V
PDI68926	9728	24	4	PI	K	60 °C	300 V
PDI69693	8777	22	3	PI	B	80 °C	30 V
PDI16372	8760	18	1	PG	K	60 °C	300 V
PDI69657	8770		3 Cond	PG	K	60 °C	300 V



Extensión de Termopares tipo KX, Conductor sólido con pantalla general 300V con cubierta color amarillo							
Código Risoul	Catálogo Belden	AWG	Par	Conductores	Clase	Cubierta	Temp.
PDI59176	1018A	16	1	1 amarillo y 1 rojo	A	PVC	105 °C



Instrumentación / Audio Color Cromo							
Código Risoul	Catálogo Belden	AWG	Par	Blindaje	Clase	Temp.	Volt
				PI			
PDI69693	8777	22	3	a	B	80 °C	30
PDI38942	9773	18	3	a	C	80 °C	30



Nota:

Blindaje con pantalla de aluminio,

PG: Pantalla General, PI: Pantalla Individual, Temp:

Temperatura

Nota:

Suministro de cable en múltiplos de 100 pies "ft"

CABLES PARA PROTOCOLOS DE COMUNICACIÓN

Pares y triadas con blindaje para evitar perturbaciones por ruido eléctrico en la transmisión de señales y datos.

APLICACIONES

Cables para instalaciones de redes industriales, satisfacen sus necesidades de transmisión de señales para la mayoría de protocolos de comunicación.

Cables por protocolos de comunicación con cubierta de PVC									
Código Risoul	Catálogo Belden	AWG	pares/cond.	Clase	Blindaje		Color	Volt.	°C
					Pantalla	Malla Cobre			
DH, DH+ , R I/O, INFINET, I/Q SYSTEM, SERIPLEX									
PDI96349	9463	20	1 par	B	✓	✓	Azul	300	80
DeviceNet									
PDI37937	3082A	15-18	2 par	C	✓	✓	Gris	300	75
PDI37938	3084A	22-24	2 par	C	✓	✓	Gris	300	75
ControlNet, R I/O, MODBUS II (Conductor Sólido)									
PDI37939	3092A	18	RG-6/U	Sólido	✓	✓	Negro	300	75
Profibus DP/ Fieldbus									
PDI73187	3079A	22	1 Par	Sólido	✓	✓	Morado	300	75
RS-485, CAN OPEN, HART, Sysmac BUS, POWER LOGIC, DH-485									
PDI69682	9841	24	1 Par	B	✓	✓	Cromo	30	80
PDI65823	9842	24	2 Par	B	✓	✓	Cromo	30	80
PDI37940	3106A	22	1 Par + 1 C	B	✓	✓	Negro	300	60
RS-232 y RS-422 de baja capacitancia									
PDI76550	8103	24	3 Par	B	✓	✓	Cromo	30	80
PDI21702	8303	22	3 Par	B	✓	✓	Cromo	30	80



Nota:

Suministro de cable en múltiplos de 100 pies "ft"

CABLES PARA COMUNICACIÓN ETHERNET

Cable para protocolo Ethernet														
Código Risoul	Catálogo Belden	UTP	Blindaje		Resistencia				Cubierta		Volt.	Cable Flexible	Conector RJ45	
			Pant	Malla	EM	Ac	UV	IP	Ind	color				
Categoría 5e (24 AWG, 4 pares, conductores sólidos)														
PDI69352	1583A	✓	-	-	-	-	-	-	-	-	Azul	300	-	PDI90069
PDI77071	1624R	-	✓	-	-	-	-	-	-	-	Gris	300	-	PDI90069
PDI81746	7923A	✓	-	-	✓	✓	✓	✓	✓	✓	Teal	300	-	PDI124426
PDI112930	7958A	-	✓	-	✓	✓	✓	✓	✓	✓	Azul	600	-	PDI124426
PDI69709	7919A	-	✓	-	✓	✓	✓	✓	✓	✓	Negro	300	-	PDI124426
PDI60786	7921A	-	✓	✓	✓	✓	✓	✓	✓	✓	Negro	300	-	PDI124426
PDI84097	7921A*	-	✓	✓	✓	✓	✓	✓	✓	✓	Teal	300	-	PDI124426
PDI93831	7988R**	✓	-	-	✓	-	-	-	-	-	Verde	300	-	PDI90069
PDI99227	7938A	-	✓	-	-	✓	✓	✓	✓	✓	Negro	300	✓	PDI124426
PDI137584 22 AWG	7962A	-	-	✓	-	✓	✓	✓	✓	✓	Verde	300	✓	PDI124426
Categoría 6 (23 AWG, 4 pares, conductores sólidos, 300V)														
PDI88442	7927A	✓	-	-	✓	✓	✓	-	✓	✓	Negro	300	-	PDI124426
PDI115634	2413	✓	-	-	-	-	-	-	-	-	Azul	300	-	PDI90069
PDI108993	7953A	-	✓	-	✓	✓	✓	✓	✓	✓	Negro	600	-	PDI124426

EM: Estrés Mecánico, Ac: Aceite, UV: Rayos del Sol, IP: Intemperie, Ind: Grado Industrial, MF: Multifilado

Nota: Suministro de cable en múltiplos de 100 pies "ft"

* Este cable puede ser usado para Video RGB ** Este cable soporta 10,000,000 De Ciclos de Flexión para movimiento continuo.

Conector Ethernet Industrial	
Código Risoul	Descripción
PDI124426	Conector ethernet industrial RJ45, Cat 6A, UTP/STP, AWG 22-24, T568B, para uso en instalaciones IP20



 EtherNet/IP



 PROFI[®]
NET

CONECTORES PLÁSTICOS TIPO GLÁNDULA

Conectores contruidos de poliamida, IP68, 5 bar, -30 a 80°C permanente "hasta 150°C intermitente", con sello interno de neopreno, color gris.

APLICACIONES

Se utiliza en lugares donde los cables deben ser introducidos a gabinetes plásticos o metálicos, aparatos eléctricos o electrónicos, CCM's, tableros eléctricos, máquinas y herramientas, entre múltiples aplicaciones industriales.

Listado de conectores glándula de PVC

Conector Glándula	Contratuercas	Código Risoul	Catálogo	Rango de sujeción en mm
NPT 3/8"	-	PDI137573	BSPA-01	3.5 - 8
-	NPT 3/8"	PDI137574	BPL-01	-
NPT 1/2"	-	PDI132129	BSPB-02	5 - 12
-	NPT 1/2"	PDI131873	BPL-02	-
NPT 3/4"	-	PDI132130	BSPD-03	13 - 18
-	NPT 3/4"	PDI132131	BPL-03	-
NPT 1"	-	PDI132132	BSP-04	19 - 25.4
-	NPT 1"	PDI132133	BPL-04	-
PG 13.5	-	PDI133038	BS-04	6 - 12
-	PG 13.5	PDI133043	BL-04	-
PG 16	-	PDI131512	BS-05	9 - 14
-	PG 16	PDI131725	BL-05	-
PG 21	-	PDI133039	BS-06	13 - 18
-	PG 21	PDI133044	BL-06	-
20 X 1.5 Métrico	-	PDI132643	BM-02	10 - 12
-	20 X 1.5 Métrico	PDI133041	BML-02	-

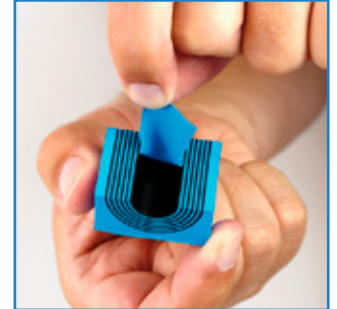


Nota: Para cotizar y/o referenciar otras medidas de conectores glándula; verlo con tu vendedor Risoul.

SISTEMAS DE SELLADO ROXTEC

LA SOLUCIÓN DE SELLADO PARA CABLES Y TUBERÍAS GARANTIZAN LA SEGURIDAD, EFICIENCIA Y CONFIABILIDAD DE FUNCIONAMIENTO EN LA INDUSTRIA.

- Material EPDM (Monómero de Etileno/Propileno/Dieno) Libre de Halógenos e Intumescente (Se hincha al calentarse) lo que lo hace un excelente cortafuegos.
- Multidiametro El novedoso diseño multicapas de Roxtec, le permite ajustes precisos a cualquier diámetro de cable, minimizando los errores en la instalación.
- Multicables. Roxtec cumple con los requisitos de planificación de cableado y puede acoplarse a cables lisos, corrugados, armados y sin armar.
- Durabilidad / Flexibilidad Los sellos Roxtec están diseñados para entornos desde -60°C a 80°C, desde un cable hasta 32 cables, fácil de ensamblar y con posibilidad reajustar la configuración inicial de cables.
- Soporte. Herramientas Software de diseño totalmente gratis en página WEB que facilita la especificación y acomodo de sus cables.



KIT DE SELLO TIPO ComSeal

Solución de sellado de cables para aplicaciones ligeras y eficaces, los marcos cerrados son de aluminio fundido y las soluciones han sido probadas en IP 55 y UL/NEMA 12, 12K, contiene módulos adaptables de sellado y se suministra como kit, listos para usar.

Código Risoul	Catálogo	Modelo	Rango de diámetros permisibles de cables		
			0+3.5-16.5mm (EM 20W40)	0+9.5-32.5 mm (EM 40 10-32)	0+28-43mm (CM 50)
PDI147783	107789	ComSeal™ LW 6/6	6 Cables	-	-
PDI147784	107792	ComSeal™ LW 12/6	4 Cables	2 Cables	-
PDI147785	107795	ComSeal™ LW 16/7	4 Cables	3 Cables	-
PDI147786	107796	ComSeal™ LW 16/10	8 Cables	2 Cables	-
PDI147781	105308	ComSeal™ 15/3	-	-	3 Cables
PDI147782	105322	ComSeal™ 32/32	32 Cables	-	-



KIT DE SELLO TIPO EzEntry

El sello EzEntry simplifica el sellado de cables en gabinetes y cajas, se suministra como kit el marco es cerrado de material compuesto y módulos incluidos.

- EzEntry 4 mini aprobado para IP55 UL/NEMA 12,13
- EzEntry 10/10, 16/16, 24/24, 32/20, 32/32 aprobado para IP66/67, UL/NEMA 4, 4x, 12, 13.

Código Risoul	Catálogo	Modelo	Rango de diámetros permisibles de cables			
			0+3.5-16.5mm (GM 20W40)	0+3.5-16.5mm (EM 20W40)	0+3.5-16.5mm (CM 20W40)	0+9.5-32.5 mm (CM 40 10-32)
PDI147788	EZ00000001010	EzEntry 10/10	-	10 Cables	-	-
PDI147519	EZ00000001616	EzEntry 16/16	-	16 Cables	-	-
PDI147520	EZ00000002424	EzEntry 24/24	-	-	24 Cables	-
PDI147774	EZ00000003220	EzEntry 32/20	-	-	16 Cables	4 Cables
PDI147521	EZ00000003232	EzEntry 32/32	-	-	32 Cables	-
PDI147516	EZ00000000440	EzEntry 4 mini	4 Cables	-	-	-



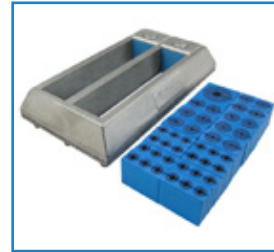
SISTEMAS DE SELLADO ROXTEC

KIT DE SELLO TIPO CF

Los marcos CF están fabricados en aluminio fundido, son marcos cerrados, unidad de compresión integrada, su aplicación principal es en tableros de ind. Alimenticia, se venden por kit.

- CF 32/32 XX XX este modelo tiene la capacidad de conectarse a tierra (BG) y protección electromagnética (EMC), aprobados para IP 66/67 UL/NEMA 4, 4x, 12, 13.
- CF 16 están fabricados en acero dulce revestido, Marco cerrado, es para aplicaciones ligeras, aprobado IP 66/67 UL/NEMA 4, 4x, 12, 13.

Código Risoul	Catálogo	Modelo	Rango de diámetros permisibles de cables	
			0+3.5-16.5mm (CM 20W40)	0+9.5-32.5 mm (CM 40 10-32)
PDI146043	102826	CF 32/32 EMC BG	32 Cables	-
PDI146027	CKT0008020010	CF 16/10	8 Cables	2 Cables
PDI147787	CKT8000000005	CF 8/5	4 Cables	1 Cable
PDI146042	ECF0000320035	CF 32/32 EMC	32 Cables	-



KIT DE SELLO TIPO C RS T, CRST EX

El sello C RS T esta elaborado de Latón niquelado y acero inoxidable, diseñado para un cable, su fijación es con contratuerca, permite el uso de cables configurados, se vende como kit.

- CRST aprobado para IP 66/67, 69K UL/NEMA: 4, 4X, 12, 13.
- CRST EX es un sello para áreas intrínsecamente seguras (ATEX).

Código Risoul	Catálogo	Modelo	Rango de diámetros permisibles de cables	
			0+3.6-12mm (GM 20W40)	0+8.0-30mm (EM 20W40)
PDI146029	CRST010025046	C RS T 25	1 Cable	-
PDI146031	CRST010050046	C RS T 50	-	1 Cable
PDI146048	EXCRST010025046	C RS T 25 Ex	1 Cable	-
PDI146049	EXCRST010050046	C RS T 50 Ex	-	1 Cable



KIT DE SELLO TIPO R Y CRL

Modelo de Expansión redondo, fijación por expansión, el Marco integra la compresión.

- Sello tipo R, elaborado de componentes galvanizados, utiliza módulos RM, aprobados para fuego clase A y H, UL 1479, presión de agua 4 bar, presión de gas 2.5 bar.
- El sello CRL es un Marco de Polyamide, para agujeros de 4", aloja módulos del tipo CM, aprobado para IP 54.

Código Risoul	Catálogo	Modelo	Kit		Diámetro del hueco	Espacio útil de sellado	Rango de diámetros permisibles de cables		
			Si	No			0+4-16.5mm	0+10-29mm	0+24-54mm
PDI147775	R000001001018	R 100 galv	-	√	100-102mm	60x60mm	-	-	-
PDI147776	R000001501018	R 150 galv	-	√	150-152mm	90x90mm	-	-	-
PDI147779	102994	CRL 4"/5	√	-	-	-	3 Cable	2 Cables	-
PDI147780	102997	CRL 4"/1	√	-	-	-	-	-	1 Cable



SISTEMAS DE SELLADO ROXTEC

SELLOS ABIERTOS

Sellos abiertos para instalaciones existentes.

- RG M63/9 316L, es un sello redondo de Acero Inoxidable 316L, con módulos adaptables en el centro tipo GM, su adhesión es con contratuerca, aprobado para P: 67 UL/NEMA: 4, 4X, 12, 13.
- C KFO es un Marco de fibra de vidrio, utiliza sellos del tipo CM, su adhesión es por atornilladura aprobado para IP55
- CF 16 Open es un marco metálico de Acero dulce, unidad de compresión integrada en el Marco utiliza sellos tipo CM, adhesión por tornillería. Aprobado para IP: 66/67, UL/NEMA: 4, 4X, 12, 13
- CF 24 es un marco de Aluminio, compresión esta integrada en el Marco, la adhesión es por atornilladura, aprobado para IP: 66/67 UL/NEMA: 4, 4X, 12, 13.

Código Risoul	Catálogo	Modelo	Kit		Dimensiones externas	Espacio útil de sellado	Rango de diámetros permisibles de cables		
			Si	No			0+3.5-105mm (GM 13,3w40)	0+3.5-16.5 (CM 20W40)	0+9.5-32.5 (CM 40 10-32)
PDI146032	RG00063090021	RG M63/9 316L	√	-	-	-	9 Cables	-	-
PDI146026	CSF1000160010	CF 16 Open	-	√	234 x 93mm	160 x 40mm	-	-	-
PDI146035	CF00000241235	CF 24/12	√	-	-	-	-	8 Cables	4 Cables
PDI146034	CKF0000060059	C KFO 6x1	-	√	260 x 159mm	180x120mm	-	-	-

ACCESORIOS

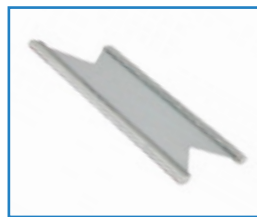
Código	Catálogo	Modelo
PDI146040	5CRW000011340	C Wedge 120 AISI 316
Descripción		
Unidad de compresión tipo C wedge C120 AISI 316, AC inox a prueba de ácidos, dimensión externa 120mm		



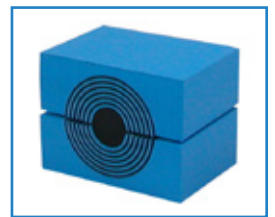
Código	Catálogo	Modelo
PDI146041	ALT0000003000	-
Descripción		
Lubricante de Sebo Natural para compresión correcta y sellado seguro, unidad de 25ml.		



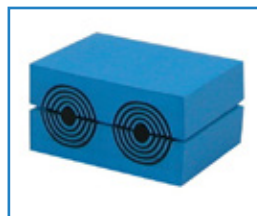
Código	Catálogo	Modelo
PDI146039	ASP2001200018	-
Descripción		
Placa tipo C Stayplate 120 Galv, placa de separación de 120mm, galvanizada, para marcos sin compresión integrada.		



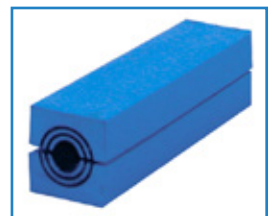
Código	Catálogo	Modelo
PDI146037	C000100301000	CM30
Descripción		
Módulo de sellado tipo CM 30, Multidiámetro, núcleo central para un cable de 10 a 25 mm.		



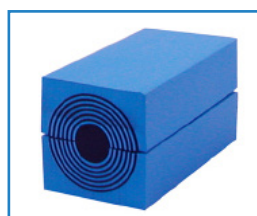
Código	Catálogo	Modelo
PDI146038	C000120401000	CM20W40
Descripción		
Módulo de sellado tipo CM20W40, Multidiámetro, núcleo central para dos cables de 3.5 a 16.5 mm.		



Código	Catálogo	Modelo
PDI147777	RM00100151000	RM15
Descripción		
Módulo de sellado tipo RM, Multidiámetro, núcleo central para un cable de 3 a 11 mm.		



Código	Catálogo	Modelo
PDI147778	RM00100301000	RM 30
Descripción		
Módulo de sellado tipo RM, Multidiámetro, núcleo central para un cable de 10 a 25mm.		



INTERCONEXIÓN Y ENRUTAMIENTO DE CABLES

TERMINALES TIPO ANILLO CON AISLAMIENTO DE VINIL

Código Risoul	Catálogo	Diámetro del ojillo	Calibre AWG
PDI52606	PV18-4R-MY	# 4	22 - 18
PDI52607	PV18-6R-MY	# 6	
PDI42599	PV18-8R-MY	# 8	
PDI77475	PV18-10R-MY	# 10	
PDI48166	PV14-6R-M	# 6	16 - 14
PDI35467	PV14-10R-M	# 10	
PDI52608	PV14-14R-M	1/4"	
PDI52609	PV10-6R-D	# 6	12 - 10
PDI52610	PV10-8R-D	# 8	
PDI35469	PV10-10R-D	# 10	
PDI39466	PV10-14R-D	1/4"	



TERMINALES TIPO TENEDOR CON AISLAMIENTO DE VINIL

Código Risoul	Catálogo	Diámetro del ojillo	Calibre AWG
PDI120889	PV18-6F-MY	# 6	22 - 18
PDI77476	PV18-8F-MY	# 8	
PDI35473	PV18-10F-MY	# 10	
PDI52612	PV14-6F-M	# 6	16 - 14
PDI36931	PV14-8F-M	# 8	
PDI35474	PV14-10F-M	# 10	
PDI52613	PV10-6F-D	# 6	12 - 10
PDI52614	PV10-8F-D	# 8	
PDI35475	PV10-10F-D	# 10	
PDI36986	PV10-14F-D	1/4"	



TERMINALES TIPO PIN CON AISLAMIENTO DE VINIL

Código Risoul	Catálogo	Calibre AWG
PDI66583	PV18-P47-MY	22 - 18
PDI35477	PV14-P47-M	16 - 14
PDI35478	PV10-P55-DY	12 - 10



TERMINALES TIPO FERRUL CON AISLAMIENTO

Código Risoul	Catálogo	Calibre AWG
PDI74806	FSD75-10-D	22
PDI59026	FSD76-10-D	18
PDI62642	FSD77-10-D	18
PDI61667	FSD78-10-D	16
PDI59027	FSD78-12-D	
PDI54786	FSD80-12-D	14
PDI61668	FSD81-10-D	12
PDI59029	FSD82-12-C	10



INTERCONEXIÓN Y ENRUTAMIENTO DE CABLES

EMPALMES CON AISLAMIENTO

Aislamiento Nylon		Aislamiento Vinil		Calibre AWG
Código Risoul	Catálogo	Código Risoul	Catálogo	
PDI39981	BSN18-M	PDI110320	BSV18X-LY	22 - 18
PDI49862	BSN14-C	PDI39339	BSV14X-M	16 - 14
PDI33933	BSN10-L	PDI39338	BSV10X-D	12 - 10

Descripción	Código Risoul	Catálogo
Herramienta para terminales y empalmes con aislante	PDI35490	CT-1550
Herramienta para terminales tipo ferrules con aislante	PDI59031	CT-1003



CONECTORES A COMPRESIÓN

Las terminales y empalmes a compresión proporcionan una conexión permanente para el uso hasta 35 kV y 90 °C de temperatura nominal en rango de cable de 14 AWG - 1000 KCMIL.

Beneficios:

- Aprobados por UL y CSA para el uso hasta 35 kV, cuando se utilizan herramientas y dados de compresión específicos de Panduit, Burndy y Thomas.
- Familias de producto disponibles para conductores multifilares rígidos y conductores multifilares flexibles.
- Selección de familias de producto que cumple con NEBS Nivel 3 y aprobaciones ABS para utilizar en ambientes hostiles y aplicaciones marinas.

TERMINAL DE BARRIL ESTÁNDAR

Código Risoul	Catálogo	Descripción	Diámetro del ojo	Calibre AWG
PDI52223	LCA8-14-L	Conector ponchable de cobre, barril STD. p/ cable cal. 8 AWG, de un barreno tornillo 1/4"	1/4"	8
PDI147126	LCAS8-10-L	Terminal de barril corto, un orificio #10 para cable 8 AWG	1/4"	8
PDI147133	LCAX8-14-L	Terminal estándar, un orificio de 1/4" para cable 8 AWG	1/4"	8
PDI35554	LCA6-14-L	Conector ponchable de cobre cal. 6 tornillo 1/4"	1/4"	6
PDI60058	LCA6-38-L	Conector ponchable de cobre	3/8"	6
PDI114974	LCAN4-14-L	Zapata terminal para cable cal. 4 AWG	1/4"	4
PDI40076	LCA4-38-L	LCA4-38-L	3/8"	4
PDI43951	LCA2-14-Q	Conector ponchable de cobre cal. 2 tornillo 1/4"	1/4"	2
PDI38944	LCA2-56-Q	Conector ponchable de cobre estañado cal. 2 tornillo 5/16"	5/16"	2
PDI40138	LCA1/0-56-X	Conector ponchable de cobre	5/16"	1/0
PDI35498	LCA1/0-38-X	Conector ponchable de cobre cal. 1/0 tornillo 3/8"	3/8"	1/0
PDI32890	LCA3/0-38-X	Terminal de compresión tipo oreja para cable cal. 3/0	3/8"	3/0
PDI40073	LCA4/0-38-X	Conector ponchable de cobre cal. 4/0 tornillo 3/8"	3/8"	3/8"
PDI35553	LCA4/0-12-X	Conector ponchable de cobre cal. 4/0 tornillo 1/2"	1/2"	4/0
PDI35551	LCA250-12-X	Conector ponchable de cobre cal. 250 MCM tornillo 1/2"	1/2"	250KCMIL
PDI48692	LCA350-12-X	Conector ponchable de cobre cal. 350 MCM tornillo de 1/2"	1/2"	350KCMIL



INTERCONEXIÓN Y ENRUTAMIENTO DE CABLES

TERMINAL DE BARRIL LARGO

Código Risoul	Catálogo	Descripción	Diámetro del ojo	Calibre AWG
PDI41817	LCB6-14-L	Zapata terminal ponchable barril largo p/cable cal. 6 con un barreno de 1/4"	1/4"	6
PDI41816	LCB4-14-L	Zapata terminal ponchable barril largo p/cable cal. 4 con un barreno de 1/4"	1/4"	4
PDI53840	LCB2-56-Q	Conector ponchable de cobre cal. 2 tornillo 5/16 barril largo	5/16"	2
PDI80120	LCB2-38-Q	Zapata terminal ponchable barril largo p/cable cal. 2 con un barreno de 3/8"	3/8"	2
PDI137583	LCB2-12-Q	Conector ponchable de cobre 2 AWG	1/2"	2
PDI41819	LCB1/0-56-X	Zapata terminal ponchable barril largo p/cable cal. 1/0 con un barreno de 5/16"	5/16"	1/0
PDI60532	LCB1/0-38X	Conector ponchable barril largo p/cable cal. 1/0 con barril de 3/8" de largo	3/8"	1/0
PDI51503	LCB1/0-12-X	Conector ponchable barril largo p/cable cal. 1/0 c/barril de 1/2" de largo	1/2"	1/0
PDI41820	LCB2/0-38-X	Zapata terminal ponchable barril largo p/cable cal. 2/0 con un barreno de 3/8"	3/8"	2/0
PDI51502	LCB2/0-12-X	Conector ponchable barril largo p/cable cal. 2/0 c/barril de 1/2" largo	1/2"	2/0
PDI51501	LCB3/0-12-X	Conector ponchable barril largo p/cable cal. 3/0 c/barril de 1/2" largo	1/2"	3/0
PDI53841	LCB4/0-38-X	Conector ponchable de cobre cal. 4/0 tornillo 3/8" barril largo	3/8"	4/0
PDI41666	LCB4/0-12-X	Conector ponchable de cobre cal. 4/0 tornillo 1/2" barril largo	1/2"	4/0
PDI41667	LCB250-12-X	Conector ponchable de cobre cal. 250 MCM tornillo 1/2" barril largo	1/2"	250KCMIL
PDI138430	LCB300-12-X	Conector ponchable cal. 300 KCMIL tornillo 1/2" barril largo	1/2"	300KCMIL
PDI52645	LCB350-12-X	Conector ponchable de cobre, barril largo, p/ cable cal. 350 KCM, de un barreno tornillo 1/2"	1/2"	350KCMIL
PDI104323	LCB400-58-6	Zapata terminal ponchable barril largo p/cable cal. 400 MCM con un barreno de 5/8"	5/8"	400KCMIL
PDI76077	LCB500-12-6	Terminal de barril largo	1/2"	500KCMIL
PDI41821	LCB500-58-6	Zapata terminal ponchable barril largo p/cable cal. 500 MCM con un barreno de 5/8"	5/8"	500KCMIL
PDI52646	LCB750-58-6	Conector ponchable de cobre, barril largo, p/ cable cal. 750 KCM, de un barreno tornillos 5/8"	5/8"	750KCMIL



TERMINAL DE BARRIL LARGO CON DOBLE OJILLO

Código Risoul	Catálogo	Descripción	Espaciado entre ojillos	Diámetro de los ojillos	Calibre AWG
PDI147125	LCC6-14A-L	Terminal de barril largo, dos orificios de 1/4" para cable 6 AWG	0.63"	1/4"	6
PDI147132	LCC6-38D-L	Terminal de barril largo, dos orificios de 3/8" para cable 6 AWG	1"	3/8"	6
PDI147123	LCC4-14A-L	Terminal de barril largo, dos orificios de 1/4" para cable 4-3 AWG	0.63"	1/4"	4-3
PDI147124	LCC4-38D-L	Terminal de barril largo, dos orificios de 3/8" para cable 4-3 AWG	1"	3/8"	4-3
PDI147120	LCC2-14A-Q	Terminal de barril largo, dos orificios de 1/4" para cable 2 AWG	0.63"	1/4"	2
PDI147121	LCC2-38D-Q	Terminal de barril largo, dos orificios de 3/8" para cable 2 AWG	1"	3/8"	2
PDI147119	LCC2-12-Q	Terminal de barril largo, dos orificios de 1/2" para cable 2 AWG	1.57"	1/2"	2
PDI147130	LCC1/0-38DW-X	Terminal de barril largo con ventana, dos orificios de 3/8" para cable 1/0 AWG	1"	3/8"	1/0
PDI49311	LCC1/0-12-X	Conector ponchable tipo LCC de cobre cal. 1/0 tornillo 1/2"	1.57"	1/2"	1/0
PDI147116	LCC2/0-38D-X	Terminal de barril largo, dos orificios de 3/8" para cable 2/0 AWG	1"	3/8"	2/0
PDI147115	LCC2/0-12-X	Terminal de barril largo, dos orificios de 1/2" para cable 2/0 AWG	1.57"	1/2"	2/0
PDI118667	LCC3/0-12-X	Conector ponchable de cobre de cal.3/0 tornillo 1/2"	1.57"	1/2"	3/0
PDI133221	LCC4/0-38D-X	Zapata terminal barril largo calibre 4/0 AWG, 2 orificios 3/8"	1"	3/8"	4/0
PDI147117	LCC4/0-12-X	Terminal de barril largo, dos orificios de 1/2" para cable 4/0 awg	1.57"	1/2"	4/0
PDI147118	LCC250-12-X	Terminal de barril largo, dos orificios de 1/2" para cable 250 KCMIL	1.57"	1/2"	250KCMIL
PDI99677	LCC350-12-X	Terminal ponchable barril largo, 2 orificios cal. 350 KCMIL	1.57"	1/2"	350KCMIL
PDI80996	LCC500-12-6	Zapata terminal con dos ojillos de 1/2" para cable calibre 500 MCM	1.57"	1/2"	500KCMIL
PDI147122	LCC600-12-6	Terminal de barril largo, dos orificios de 1/2" para cable 600 KCMIL	1.57"	1/2"	600KCMIL



INTERCONEXIÓN Y ENRUTAMIENTO DE CABLES

EMPALMES A TOPE DE BARRIL LARGO

Código Risoul	Catálogo	Descripción	Calibre AWG
PDI52676	SCL6-L	Conector a tope ponchable de cobre, barril largo, p/ cables cal. 6 AWG	6
PDI52677	SCL4-L	Conector a tope ponchable de cobre, barril largo, p/ cables cal. 4 AWG	4
PDI73303	SCL2-Q	Conector tope ponchable de cobre para cables cal. 2	2
PDI52679	SCL1/0-X	Conector a tope ponchable de cobre, barril largo, p/ cables cal. 1/0 AWG	1/0
PDI52680	SCL2/0-X	Conector a tope ponchable de cobre, barril largo, p/ cables cal. 2/0 AWG	2/0
PDI52681	SCL3/0-X	Conector a tope ponchable de cobre, barril largo, p/ cables cal. 3/0 AWG	3/0
PDI52682	SCL4/0-X	Conector a tope ponchable de cobre, barril largo, p/ cables cal. 4/0 AWG	4/0
PDI52684	SCL300-X	Conector a tope ponchable de cobre, barril largo, p/ cables cal. 300 KCM	300KCMIL
PDI147127	SCL500-6	Conector a tope ponchable de cobre, barril largo para cable de 500 KCMIL	500KCMIL



EMPALMES A TOPE DE BARRIL ESTÁNDAR

Código Risoul	Catálogo	Descripción	Calibre AWG
PDI41822	SCS6-L	Conector ponchable de empalme a tope barril estándar p/cable cal. 6	6
PDI42568	SCS4-L	Conector ponchable de empalme a tope barril estándar para cal. 4 AWG	4
PDI37759	SCS2-Q	Conector ponchable para cal. 2, barril estándar	2
PDI41824	SCS1/0-X	Conector ponchable de empalme a tope barril estándar p/cable cal. 1/0	1/0
PDI41825	SCS2/0-X	Conector ponchable de empalme a tope barril estándar p/cable cal. 2/0	2/0
PDI128311	SCS3/0-X	Conector ponchable de empalme a tope barril estándar p/cable cal. 3/0	3/0
PDI41826	SCS4/0-X	Conector ponchable de empalme a tope barril estándar p/cable cal. 4/0	4/0
PDI39672	SCS350-X	Conector ponchable para 350 MCM	350KCMIL
PDI147128	SCS500-6	Conector a tope ponchable de cobre, barril estándar para cable de 500 KCMIL	500KCMIL



EMPALMES A TOPE DE BARRIL CORTO

Código Risoul	Catálogo	Descripción	Calibre AWG
PDI109069	SCSS8-L	Terminal ponchable calibre 8 empalme a tope	8



CONECTORES MECÁNICOS

Las lengüetas y empalmes mecánicos se pueden utilizar con una amplia gama de calibres de cable. Esto ayuda a minimizar el inventario de conectores mecánicos además que son reutilizables se instalan con herramientas comunes.

Beneficios:

- Aprobados por UL y CSA para el uso de hasta 600 V y temperatura nominal de 90 °C para un rango de cable de 14 AWG - 1000 KCMIL.
- Conectores pre-asilados multi-tap disponibles con aislamiento transparente de PVC para el empalme de un solo conector de 2 a 12 hilos.
- Conectores pernos divididos disponibles en cobre, estaño y cobre chapado de aluminio para aplicaciones tipo empalme.

CONECTOR BIPARTIDO

Código Risoul	Catálogo	Descripción	Calibre AWG
PDI147129	SBC4SL-C	Conector bipartido de cobre, cuerpo largo para cable 8-6 AWG	8-6
PDI147134	SBC3-C	Conector bipartido de cobre para cable 8-4 AWG	8-4
PDI147131	SBC12-C	Conector bipartido de cobre estañado, clase doble para cable 6-2 AWG	6-2
PDI41918	SBC2/0-Q	Conector bipartido de cobre para cable cal. 2/0	2/0
PDI49656	SBC250-Q	Conector bipartido de cobre para cable cal. 250 MCM	250KCMIL



INTERCONEXIÓN Y ENRUTAMIENTO DE CABLES

TERMINAL TIPO LENGÜETA

Código Risoul	Catálogo	Descripción	Diámetro del perno	Calibre AWG
PDI147135	PNL-4-C	Terminal tipo lengüeta de cobre, un orificio de 1/4" para cable 14-4 AWG	1/4"	14-4
PDI41916	PNL-1/0-L	Terminal de cobre barril simple para cable cal. 1/0	5/16"	1/0
PDI52692	PNL-250-Q	terminal mecánica de cobre p/ cables de rango 6 AWG a 250 KCM, 2 barrenos de 3/8"	3/8"	6 - 250KCMIL
PDI52691	PNL-500-3	Terminal mecánica de cobre p/ cables de rango 4 AWG a 500 KCM, 2 barrenos de 3/8"	1/2"	4 - 500KCMIL



TERMINAL TIPO LENGÜETA DESALINEADA

Código Risoul	Catálogo	Descripción	Diámetro del perno	Calibre AWG
PDI112348	CB70-14-CY	Terminal mecánica de cobre, para cables cal. 12-2 AWG, con un solo barreno de 1/4"	1/4"	2



CONECTOR DE POTENCIA

Código Risoul	Catálogo	Descripción	Diámetro del barreno	Calibre AWG
PDI70579	LAM2A1/0-14-6Y	Conector de potencia de dos barriles para cable de #14AWG a #1/0 AWG con ojillo de 1/4"	1/4"	14-1/0



CONECTOR DE PUESTA A TIERRA ESTILO E

Código Risoul	Catálogo	Descripción	Calibre AWG
PDI147137	GCE250-1/0	Conector de puesta a tierra para cable principal 1/0-250 LCMIL y conector a compresión 6-1/0 AWG	1/0 - 250KCMIL
PDI147136	GCE250-250	Conector de puesta a tierra para cable principal y conector a compresión para cable 1/0-250 KCMIL	1/0 - 250KCMIL



ABRAZADERA DE PUESTA A TIERRA

Código Risoul	Catálogo	Descripción	Diámetro del perno	Diámetro del cable
PDI42567	GPL-6-Q	Mordaza de bronce para cable cal. 2/0 a 250 MCM	3/8"	2/0-250MCM



ABRAZADERA DE PUESTA A TIERRA

Código Risoul	Catálogo	Descripción	Diámetro del perno	Calibre AWG
PDI52688	GM-2-Q	Clamp de tierra p/ cables de rango de 4 a 2/0 AWG	3/8"	4-2/0
PDI52687	GM-3-Q	Clamp de tierra p/ cables de rango de 2/0 AWG a 250 KCM	1/2"	2/0-250KCMIL



INTERCONEXIÓN Y ENRUTAMIENTO DE CABLES

CINTILLOS/ABRAZADERAS DE NYLON

Código Risoul	Catálogo	Longitud mm	Ancho mm
PDI39822	PLT.7M-M	79	2,3
PDI17447	PLT1M-M	99	2,5
PDI19732	PLT2M-M	203	2,5
PDI19733	PLT1.5I-M	142	3,6
PDI19734	PLT2I-M	203	4,8
PDI19229	PLT1.5S-M	157	4,8
PDI18771	PLT2S-M	188	4,8
PDI19736	PLT3S-M	292	4,8
PDI17340	PLT5S-M	445	4,8



HERRAMIENTAS PARA INSTALACIÓN DE CINTILLOS/ABRAZADERAS

Material de herramienta	Código Risoul	Catálogo
Metálica	PDI35461	GS2B
Plástico Resistente	PDI62698	GTS



* Otros modelos preguntar a su ejecutivo de ventas

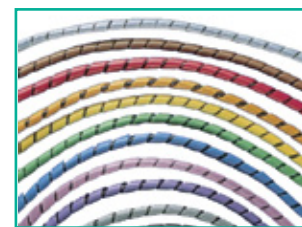
BASES ENGOMADAS PARA SUJECIÓN CON CINTILLOS

Descripción	Código Risoul	Catálogo	Medida (mm)
Base para cintillo/abrazadera	PDI37170	ABM1M-A-M	12.7 X 12.7
Base para cintillo/ abrazadera	PDI35464	ABMM-A-D	19.1 X 19.1
Base para cintillo/ abrazadera	PDI42595	ABM2S-A-C	25.4 X 25.4
Base para cintillo/abrazadera	PDI36746	ABM2S-A-D	25.4 X 25.4
Base para cintillo con extensión	PDI110463	ABDCM30-A-E	28.4 X 28.4
Base para cintillo/abrazadera	PDI40818	ABM1M-AT-M	12.7 X 12.7
Base para cintillo/abrazadera	PDI41201	ABMM-AT-D	19.1 X 19.1
Base para cintillo/abrazadera	PDI48312	ABM2S-AT-CO	25.4 X 25.4
Base para cintillo/abrazadera	PDI39337	ABM100-AT-D	25.4 X 25.4



ESPIRALES/ PROTECCIÓN PARA CABLEADO

Código Risoul	Catálogo	Diámetro Exterior (mm)	Diámetro de Agrupamiento (mm)	Color
PDI52603	T12F-C	3.2	1.6 - 12.7	Natural
PDI35557	T25F-C	6.4	4.8-50.8	Natural
PDI35558	T38F-C	9.5	7.9-76.2	Natural
PDI35559	T50F-C	12.7	9.5-101.6	Natural
PDI36062	T100F-C	25.4	22.2-152.4	Natural



* Venta por ft.

** Otros colores preguntar a su ejecutivo de ventas.

INTERCONEXIÓN Y ENRUTAMIENTO DE CABLES

TUBOS TERMOCONTRÁCTILES

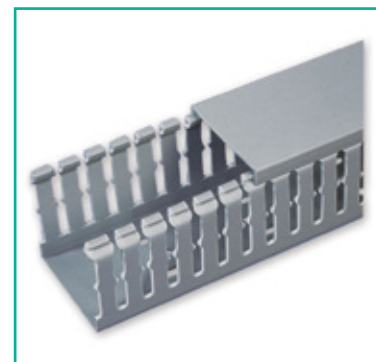
Código Risoul	Catálogo	Diámetro Exterior (mm)	Diámetro Contraído (mm)
PDI41602	HSTT05-M	1.2	0.6
PDI36161	HSTT06-M	1.6	0.8
PDI34584	HSTT12-M	3.2	1.6
PDI35581	HSTT25-D	6.4	3.2
PDI72248	HSTT50-C	12.7	6.4
PDI59294	HSTT100-C	25.4	12.7
PDI43539	HSTT150-C	38.1	19.1



* Venta por ft.

DUCTO RANURADO TIPO F (RANURA DELGADA) COLOR GRIS CLARO

Código Risoul	Catálogo Ducto	Dimensiones (mm)		Código Risoul	Catálogo Tapa	Longitud Tramo Mts
		Ancho	Alto			
PDI98952	F.5X.5LG6	17,5	15,2	PDI53871	C.5LG6	1,8
PDI62004	F.75X.75LG6	23,6	20,9	PDI44698	C.75LG6	
PDI60328	F1X1LG6	32	28,7	PDI35562	C1LG6	
PDI42597	F1X2LG6	32	53,8			
PDI52221	F1X3LG6	32	79,2			
PDI53243	F1X4LG6	32	104,1			
PDI117009	F1.5X1.5LG6	44,5	41,1	PDI35563	C1.5LG6	
PDI37106	F1.5X2LG6	44,5	53,8			
PDI61162	F1.5X3LG6	44,5	79,2			
PDI52601	F2X2LG6	57,2	53,8	PDI35564	C2LG6	
PDI44919	F2X3LG6	57,2	79,2			
PDI54720	F2X4LG6	57,2	104,1			
PDI49468	F3X3LG6	82,6	79,2	PDI35565	C3LG6	
PDI54721	F3X4LG6	82,6	104,1			
PDI52222	F4X3LG6	108	79,2	PDI35566	C4LG6	
PDI52602	F4X4LG6	108	104,1			
PDI88050	FC1X1LG2	32	28,7	INCLUIDA		2
PDI88052	FC1X3LG2	32	79,2	INCLUIDA		
PDI107844	FC1.5X1.5LG2	44,5	41,1	INCLUIDA		
PDI106978	FC1.5X3LG2	44,5	79,2	INCLUIDA		
PDI88053	FC2X2LG2	57,2	53,8	INCLUIDA		
PDI83967	FC2X3LG2	57,2	79,2	INCLUIDA		
PDI83968	FC3X3LG2	82,6	79,2	INCLUIDA		
PDI88055	FC4X4LG2	108	104,1	INCLUIDA		



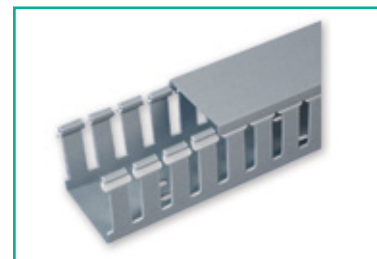
* Otros colores preguntar a su ejecutivo de ventas.

INTERCONEXIÓN Y ENRUTAMIENTO DE CABLES

DUCTO RANURADO TIPO G COLOR GRIS CLARO

Código Risoul	Catálogo Ducto	Dimensiones (mm)		Código Risoul	Catálogo Tapa	Longitud Tramo Mts
		Ancho	Alto			
PDI61666	G.75X.75LG6	23,6	20,9	PDI44698	C.75LG6	1,8
PDI78962	G1X1LG6	32	28,7	PDI35562	C1LG6	
PDI41126	G1X2LG6	32	53,8			
PDI41127	G1X3LG6	32	79,2			
PDI41129	G1.5X1.5LG6	44,5	41,1	PDI35563	C1.5LG6	
PDI41130	G1.5X2LG6	44,5	53,8			
PDI38333	G1.5X3LG6	44,5	79,2			
PDI41133	G2X2LG6	57,2	53,8	PDI35564	C2LG6	
PDI38334	G2X3LG6	57,2	79,2			
PDI59075	G2.5X3LG6	69,8	79,2	PDI51719	C2.5LG6	
PDI41150	G3X3LG6	82,6	79,2	PDI35565	C3LG6	
PDI88056	GC1X1LG2	32	28,7	INCLUIDA		2
PDI110813	GC1.5X1.5LG2	44,5	41,1	INCLUIDA		
PDI88057	GC2X2LG2	57,2	53,8	INCLUIDA		
PDI88058	GC3X3LG2	82,6	79,2	INCLUIDA		
PDI88059	GC4X4LG2	108	104,1	INCLUIDA		

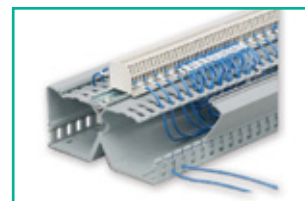
* Otros colores preguntar a su ejecutivo de ventas.



DUCTO DE DOBLE CANAL COLOR GRIS CLARO PARA MONTAR RIEL DIN

Código Risoul	Catálogo Ducto	Dimensiones (mm)		Catálogo Tapa	Longitud Tramo Mts
		Ancho	Alto		
PDI111065	DRD22LG6	159	55	INCLUIDA	1,8
PDI111066	DRD33LG6	185	81	INCLUIDA	1,8
PDI111067	DRD44LG6	210	106	INCLUIDA	1,8

* Otros colores preguntar a su ejecutivo de ventas.



DUCTO MONTAJE EN ESQUINA COLOR GRIS CLARO

Código Risoul	Catálogo Ducto	Dimensiones (mm)		Código Risoul	Catálogo Tapa	Longitud Tramo Mts
		Ancho	Alto			
PDI111074	CWD3LG6	111,8	90,7	PDI35564	C2LG6	1,8
PDI111075	CWD4LG6	135,3	115,77	PDI35564	C2LG6	1,8

* Otros colores preguntar a su ejecutivo de ventas.



ACCESORIOS DE MONTAJE PARA DUCTO EN ESQUINA

Descripción	Código Risoul	Catálogo
Clip de montaje rápido para ducto de montaje en esquina de 3" de alto	PDI111076	CDCLP3
Clip de montaje rápido para ducto de montaje en esquina de 4" de alto	PDI111077	CDCLP4



HERRAMIENTA DE CORTE

Descripción	Código Risoul	Catálogo
Herramienta para corte de ducto	PDI35579	DCT



SISTEMAS DE IDENTIFICACIÓN PARA SUPERFICIES Y CABLES

IMPRESORA PORTÁTIL BMP21-PLUS

- Exterior Robusto, desempeño superior.
- Prueba de choque aprobada conforme a normativa MIL-STD-810G.
- Batería recargable de ion-litio (Opcional).
- 104 símbolos para electricidad, domática, seguridad y datacom.
- 2 años de garantía.

Código Risoul	Catálogo	Descripción
PDI123262	BMP21-PLUS	Impresora portátil BMP21-Plus, hasta 3/4" de ancho.
PDI123263	BMP21-PLUS-KIT1	Kit de impresora portátil, incluye: maletín, cartuchos de etiquetas, batería de litio, adaptador AC y correa.



Etiquetas de vinil para superficies planas y curvas		
Código Risoul	Catálogo	Descripción
PDI100582	M21-375-595-WT	Cartucho de cinta continua color blanco con tinta negra de 0.375"x21'
PDI100583	M21-375-595-YL	Cartucho de cinta continua color amarillo con tinta negra de 0.375"x21'
PDI100588	M21-500-595-WT	Cartucho de cinta continua color blanco con tinta negra de 0.500"x21'
PDI100589	M21-500-595-YL	Cartucho de cinta continua color amarilla con tinta negra de 0.500"x21'
PDI100594	M21-750-595-WT	Cartucho de cinta continua color blanco con tinta negra de 0.750"x21'
PDI100595	M21-750-595-YL	Cartucho de cinta continua color amarillo con tinta negra de 0.750"x21'
PDI100597	M21-750-595-RD	Cartucho de cinta continua color roja con tinta blanca de 0.750"x21'
PDI100599	M21-750-595-GN	Cartucho de cinta continua color verde con tinta blanca de 0.750"x21'
PDI100596	M21-750-595-OR	Cartucho de cinta continua color naranja con tinta negra de 0.750"x21'



Etiquetas de nylon para cable		
Código Risoul	Catálogo	Descripción
PDI89907	M21-375-499	Cartucho de cinta continua color blanco con tinta negra de 0.375"x16'
PDI89908	M21-500-499	Cartucho de cinta continua color blanco con tinta negra de 0.500"x16'
PDI89909	M21-750-499	Cartucho de cinta continua color blanco con tinta negra de 0.750"x16'



Etiquetas de vinil auto laminable para cable		
Código Risoul	Catálogo	Descripción
PDI89914	M21-750-427	Cartucho de cinta continua color blanca con tinta negra de 0.75"x14'
PDI91169	M21-1000-427	Cartucho de cinta continua color blanca con tinta negra de 1.00"x14'
PDI89911	M21-1250-427	Cartucho de cinta continua color blanca con tinta negra de 1.25"x14'
PDI89912	M21-1500-427	Cartucho de cinta continua color blanca con tinta negra de 1.50"x14'



Etiquetas termocontráctil para cable		
Código Risoul	Catálogo	Descripción
PDI91168	M21-125-C-342	Cartucho de cinta continua color blanco con tinta negra de 0.125"x7'
PDI89910	M21-187-C-342	Cartucho de cinta continua color blanco con tinta negra de 0.187"x7'
PDI89913	M21-250-C-342	Cartucho de cinta continua color blanco con tinta negra de 0.250"x7'
PDI96842	M21-375-C-342	Cartucho de cinta continua color blanco con tinta negra de 0.375"x7'



Accesorios para impresora BMP21-PLUS		
Código Risoul	Catálogo	Descripción
PDI90582	BMP21-AC	Adaptador AC para impresora BMP21-PLUS
PDI124437	BMP21-PLUS-HC	Maletín de transporte para impresora BMP21-PLUS
PDI90584	BMP21-TOOL	Herramientas P/ BMP21-PLUS, incluye imán, linterna, base soporte, cintillo, cinta fija, poste
PDI90585	BMP21-MAGNET	Magneto para impresora BMP21-PLUS
PDI124622	BMP21-PLUS-BATT	Batería recargable Li-ion para impresora BMP21-PLUS



SISTEMAS DE IDENTIFICACIÓN PARA SUPERFICIES Y CABLES

IMPRESORA PORTÁTIL BMP41

- Construcción robusta, alta velocidad de impresión.
- Maneja etiquetas precortadas.
- Batería recargable NiMH.
- Teclado tipo QWERTY.
- Uso Stand-alone y conectividad con la PC vía USB.
- 2 años de garantía.



Código Risoul	Catálogo	Descripción
PDI119365	BMP41	Impresora portátil, 1" de ancho, incluye: batería recargable, cartucho de etiqueta, cable USB, adaptador AC, maletín, CD y manual de usuario.
PDI119631	BMP41-KITEL	Kit de impresora portátil, 1" de ancho, incluye: batería recargable, cartucho de etiqueta, cable USB, adaptador AC, maletín, CD, manual de usuario y 5 cartuchos de etiquetas.
PDI130709	BMP51	Impresora portátil, 1.5" de ancho, incluye: batería recargable, cartucho de etiqueta, cable USB, adaptador AC, maletín, CD y manual de usuario.

Etiquetas de vinil para superficies planas y curvas

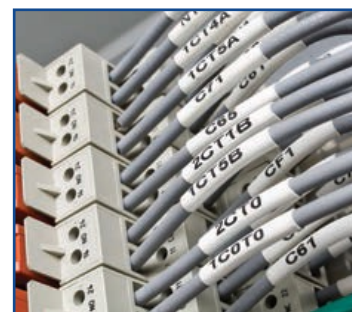
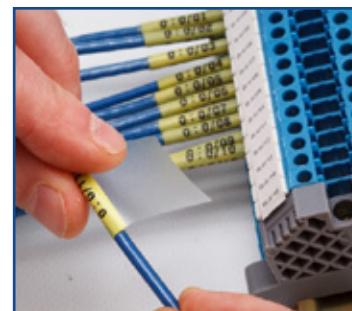
Código Risoul	Catálogo	Descripción
PDI121319	MC-500-595-WT-BK	Cartucho de cinta continua color blanco con tinta negra de 0.500"x25'
PDI121454	MC-500-595-OR-BK	Cartucho de cinta continua color naranja con tinta negra de 0.500"x25'
PDI121455	MC-500-595-RD-WT	Cartucho de cinta continua color roja con tinta blanca de 0.500"x25'
PDI121457	MC-500-595-YL-BK	Cartucho de cinta continua color amarilla con tinta negra de 0.500"x25'
PDI119686	MC-750-595-WT-BK	Cartucho de cinta continua color blanco con tinta negra de 0.750"x25'
PDI119688	MC-750-595-OR-BK	Cartucho de cinta continua color naranja con tinta negra de 0.750"x25'
PDI121456	MC-750-595-RD-WT	Cartucho de cinta continua color rojo con tinta blanca de 0.750"x25'
PDI121458	MC-750-595-YL-BK	Cartucho de cinta continua color amarilla con tinta negra de 0.750"x25'
PDI119687	MC1-1000-595-WT-BK	Cartucho de cinta continua color blanco con tinta negra de 1.000"x25'
PDI121427	MC1-1000-595-OR-BK	Cartucho de cinta continua color naranja con tinta negra de 1.000"x25'
PDI121425	MC1-1000-595-RD-WT	Cartucho de cinta continua color roja con tinta blanca de 1.000"x25'
PDI121426	MC1-1000-595-YL-BK	Cartucho de cinta continua color amarilla con tinta negra de 1.000"x25'
PDI121453	MC1-1000-595-BL-WT	Cartucho de cinta continua color azul con tinta blanca de 1.000"x25'
PDI115940	MC-1500-595-WT-BK	Cartucho de cinta continua color blanca con tinta negra de 1.500"x25', * Uso en BMP51
PDI115941	MC-1500-595-RD-WT	Cartucho de cinta continua color roja con tinta blanca de 1.500"x25', * Uso en BMP51
PDI116248	MC-1500-595-YL-BK	Cartucho de cinta continua color amarilla con tinta negra de 1.500"x25', * Uso en BMP51

Etiquetas de vinil auto laminable para cable

Código Risoul	Catálogo	Descripción
PDI119685	M-11-427	Cartucho de 360 etiquetas blancas con tinta negra de 0.500"x0.750"
PDI121422	M-49-427	Cartucho de 260 etiquetas blancas con tinta negra de 0.750"x1.000"
PDI120981	M-143-427	Cartucho de 200 etiquetas blancas con tinta negra de 1.000"x1.250"
PDI121318	M-89-427	Cartucho de 180 etiquetas blancas con tinta negra de 0.500"x1.500"
PDI121331	M-90-427	Cartucho de 180 etiquetas blancas con tinta negra de 0.750"x1.500"
PDI121459	M-91-427	Cartucho de 200 etiquetas blancas con tinta negra de 1.000"x1.500"
PDI120674	M-51-427	Cartucho de 110 etiquetas blancas con tinta negra de 1.000"x2.500"

Etiquetas termocontráctil para cable

Código Risoul	Catálogo	Descripción
PDI121124	M-125-075-342	Cartucho de 80 etiquetas blancas con tinta negra de 0.750"x0.235"
PDI121125	M-187-075-342	Cartucho de 80 etiquetas blancas con tinta negra de 0.750"x0.335"
PDI121166	MC-187-342	Cartucho de cinta continua color blanco con tinta negra de 0.335"x7'
PDI121167	MC-250-342	Cartucho de cinta continua color blanco con tinta negra de 0.439"x7'
PDI121168	MC1-375-342	Cartucho de cinta continua color blanco con tinta negra de 0.645"x7'



SOLUCIONES
PDI
Risoul, Inc.

BRADY

SISTEMAS DE IDENTIFICACIÓN PARA SUPERFICIES Y CABLES

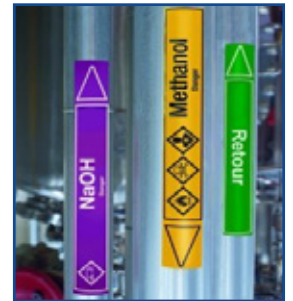
IMPRESORA PORTÁTIL BMP71

- Construcción robusta, alta velocidad de impresión.
- Maneja etiquetas precortadas.
- Batería recargable.
- Teclado tipo QWERTY.
- Uso Stand-alone y conectividad con la PC via USB.
- 1 año de garantía.



Código Risoul	Catálogo	Descripción
PDI92947	BMP71	Impresora portátil, 2" de ancho, incluye: batería recargable, cartucho de etiqueta y tinta, cable USB, adaptador AC, maletín, CD y manual de usuario.

Etiquetas de vinil para superficies planas y curvas			Tinta recomendada	
Código Risoul	Catálogo	Descripción	Código Risoul	Catálogo
PDI101240	M71C-500-595-WT	Cartucho de cinta continua color blanco de 0.500"x50'	PDI96733	M71-R6000
PDI101242	M71C-500-595-YL	Cartucho de cinta continua color amarilla de 0.500"x50'		
PDI101247	M71C-1000-595-WT	Cartucho de cinta continua color blanco de 1.000"x50'		
PDI101183	M71C-1000-595-YL	Cartucho de cinta continua color amarilla de 1.000"x50'		
PDI101241	M71C-2000-595-WT	Cartucho de cinta continua color blanco de 2.000"x50'		
PDI101243	M71C-2000-595-YL	Cartucho de cinta continua color amarilla de 2.000"x50'		
PDI101182	M71C-2000-595-GN	Cartucho de cinta continua color verde de 2.000"x50'	PDI95857	M71-R4400-WT
PDI101233	M71C-2000-595-BK	Cartucho de cinta continua color negro de 2.000"x50'		



Etiquetas de vinil auto laminable para cable			Tinta recomendada	
Código Risoul	Catálogo	Descripción	Código Risoul	Catálogo
PDI97037	M71-11-427	Cartucho de 500 etiquetas blancas de 0.500"x 0.750"	PDI97042	M71-R4300
PDI106480	M71-31-427	Cartucho de 250 etiquetas blancas de 1.000"x 1.500"		
PDI102418	M71-21-427	Cartucho de 100 etiquetas blancas de 1.000"x 2.500"		



Etiquetas de poliéster placa leyenda			Tinta recomendada	
Código Risoul	Catálogo	Descripción	Código Risoul	Catálogo
PDI95858	M71EP-171-593	Cartucho de 200 etiquetas blancas de 1.060"x0.490", estilo rectangular	PDI96733	M71-R6000
PDI96734	M71EP-173-593	Cartucho de 100 etiquetas blancas de 2.000"x1.000", estilo rectangular		
PDI95859	M71EP-176-593	Cartucho de 50 etiquetas blancas de 3.000"x1.000", estilo rectangular		
PDI98831	M71EP-176-593-YL	Cartucho de 50 etiquetas amarillas de 3.000"x1.000", estilo rectangular		
PDI127445	M71EP-171-593-SL	Cartucho de 200 etiquetas plateadas de 1.060"x0.490", estilo rectangular		



Etiquetas de poliéster placa leyenda para botones			Tinta recomendada	
Código Risoul	Catálogo	Descripción	Código Risoul	Catálogo
PDI95856	M71EP-167-593	Cartucho de 100 etiquetas blancas de 1.200"x1.500" para botón de 22.5 mm de diámetro	PDI96733	M71-R6000
PDI105349	M71EP-168-593-BK	Cartucho de 100 etiquetas negras de 1.200"x1.900" para botón de 22.5 mm de diámetro	PDI95857	M71-R4400-WT
PDI105350	M71EP-168-593-GN	Cartucho de 100 etiquetas verdes de 1.200"x1.900" para botón de 22.5 mm de diámetro		
PDI98550	M71EP-169-593-GN	Cartucho de 100 etiquetas verdes de 1.800"x1.800" para botón de 30.5 mm de diámetro		
PDI105351	M71EP-168-593-RD	Cartucho de 100 etiquetas rojas de 1.200"x1.900" para botón de 22.5 mm de diámetro		
PDI95855	M71EP-169-593-RD	Cartucho de 100 etiquetas rojas de 1.800"x1.800" para botón de 30.5 mm de diámetro		

SISTEMAS DE IDENTIFICACIÓN PARA SUPERFICIES Y CABLES

IMPRESORA PORTÁTIL BMP61

- Construcción robusta, alta velocidad de impresión.
- Maneja etiquetas precortadas.
- Batería recargable.
- Teclado tipo QWERTY.
- Uso Stand-alone y conectividad con la PC vía USB.
- 2 años de garantía.

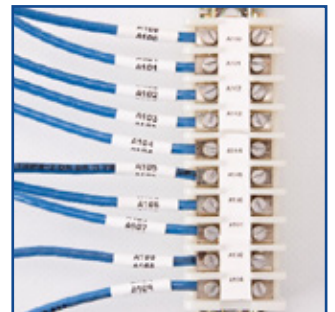
Código Risoul	Catálogo	Descripción
PDI145748	BMP61	Impresora portátil, 2" de ancho, incluye: batería recargable, cartucho de etiqueta y tinta, cable USB, adaptador AC, maletín, CD y manual de usuario.
PDI145849	BMP61-W	Impresora portátil con Wi-Fi, 2" de ancho, incluye: batería recargable, cartucho de etiqueta y tinta, cable USB, adaptador AC, maletín, CD y manual de usuario.



Etiquetas de vinil para superficies planas y curvas			Tinta recomendada	
Código Risoul	Catálogo	Descripción	Código Risoul	Catálogo
PDI41159	PTL-43-439	Cartucho de cinta continua color blanco de 1.900"x50"	PDI148944	M61-R6010
PDI36596	PTL-43-439-YL	Cartucho de cinta continua color amarilla de 1.900"x50"		



Etiquetas de vinil auto laminable para cable			Tinta recomendada	
Código Risoul	Catálogo	Descripción	Código Risoul	Catálogo
PDI25467	PTL-11-427	Cartucho de 500 etiquetas blancas de 0.500"x 0.750"	PDI147067	M61-R4310
PDI25468	PTL-17-427	Cartucho de 500 etiquetas blancas de 0.500"x 1.000"		
PDI25471	PTL-19-427	Cartucho de 250 etiquetas blancas de 1.000"x 1.000"		
PDI25474	PTL-30-427	Cartucho de 250 etiquetas blancas de 0.750"x 1.500"		
PDI35321	PTL-21-427	Cartucho de 100 etiquetas blancas de 1.000"x 2.500"		



Etiquetas termocontractil para cable			Tinta recomendada	
Código Risoul	Catálogo	Descripción	Código Risoul	Catálogo
PDI49308	PSPT-125-1-WT	Cartucho de 100 etiquetas blancas de 1.015"x0.125"	PDI147067	M61-R4310
PDI30206	PSPT-250-1-WT	Cartucho de 100 etiquetas blancas de 1.015"x0.250"		
PDI54947	PSPT-375-175-WT	Cartucho de 100 etiquetas blancas de 1.765"x0.375"		
PDI56019	PSPT-1000-1-WT	Cartucho de 50 etiquetas blancas de 1.015"x1.000"		



CAJA REGISTRO

Para áreas no peligrosas uso intemperie Serie Ovalada "Forma 7"

CARACTERÍSTICAS

- Cajas construidas en aluminio libre de cobre (4/10 del 1% como máximo).
- Completamente intercambiables con tapas, cajas y empaques en la forma 7 en las marcas Crouse Hinds, Killark y OZ Gedney.
- La resistencia a la tensión es de 30,000 psi.
- Acabado de pintura epóxica aplicada electrostáticamente.
- Los tornillos de las tapas de los unilets son fabricados en acero inoxidable, para evitar oxidación.
- Para ambientes uso intemperie; el Unilet tiene grado de protección contra polvo, lluvia y aguanieve impulsados por el viento (NEMA 3). Esta aprobación se cumple por la tapa en conjunto con el empaque de neopreno que cuentan nuestros Unilets.
- Mayor capacidad cúbica en el interior contra la competencia ($2in^3$) por consecuencia facilita el manejo de los cables en la instalación.



APLICACIONES

Los unilets se utilizan en instalaciones eléctricas en tubería conduit para proteger los conductores eléctricos, y ser empleados como caja de derivación o paso. Una de las mayores ventajas que proporciona el Unilet es realizar derivaciones de tuberías de una manera fácil y sencilla. Permite acceso a los cables conductores para hacer mantenimiento.

APROBACIONES


- UL Estándar 514A.
- Federal Spec. W-C-586B.


Tamaño en pulgadas	Catálogo	Código Risoul	Tapa Catálogo	Código Risoul	Tipo LB
1/2" (13mm)	APPLB17SA	PDI74853	APP170IGSA	PDI79646	
3/4" (19mm)	APPLB27SA	PDI79689	APP270IGSA	PDI123139	
1" (25mm)	APPLB37SA	PDI79690	APP370IGSA	PDI79648	
1-1/2" (32mm)	APPLB57SA	PDI79692	APP570IGSA	PDI130333	
2" (51mm)	APPLB67SA	PDI79693	APP670IGSA	PDI130331	


Tamaño en pulgadas	Catálogo	Código Risoul	Tapa Catálogo	Código Risoul	Tipo LL
1/2" (13mm)	APPLL17SA	PDI74875	APP170IGSA	PDI79646	
3/4" (19mm)	APPLL27SA	PDI74870	APP270IGSA	PDI123139	
1" (25mm)	APPLL37SA	PDI79662	APP370IGSA	PDI79648	
1-1/2" (32mm)	APPLL57SA	PDI79664	APP570IGSA	PDI130333	
2" (51mm)	APPLL67SA	PDI79665	APP670IGSA	PDI130331	


Tamaño en pulgadas	Catálogo	Código Risoul	Tapa Catálogo	Código Risoul	Tipo LR
1/2" (13mm)	APPLR17SA	PDI74862	APP170IGSA	PDI79646	
3/4" (19mm)	APPLR27SA	PDI74855	APP270IGSA	PDI123139	
1" (25mm)	APPLR37SA	PDI74871	APP370IGSA	PDI79648	
1-1/2" (32mm)	APPLR57SA	PDI79684	APP570IGSA	PDI130333	
2" (51mm)	APPLR67SA	PDI74860	APP670IGSA	PDI130331	

CAJA REGISTRO

Tamaño en pulgadas	Catálogo	Código Risoul	Tapa Catálogo	Código Risoul	Tipo T
1/2" (13mm)	APPT17SA	PDI74873	APP170IGSA	PDI79646	
3/4" (19mm)	APPT27SA	PDI74857	APP270IGSA	PDI123139	
1" (25mm)	APPT37SA	PDI79654	APP370IGSA	PDI79648	
1-1/2" (32mm)	APPT57SA	PDI79656	APP570IGSA	PDI130333	
2" (51mm)	APPT67SA	PDI79657	APP670IGSA	PDI130331	

Tamaño en pulgadas	Catálogo	Código Risoul	Tapa Catálogo	Código Risoul	Tipo C
1/2" (13mm)	APPC17SA	PDI79670	APP170IGSA	PDI79646	
3/4" (19mm)	APPC27SA	PDI79671	APP270IGSA	PDI123139	
1" (25mm)	APPC37SA	PDI79672	APP370IGSA	PDI79648	
1-1/2" (32mm)	APPC57SA	PDI79674	APP570IGSA	PDI130333	
2" (51mm)	APPC67SA	PDI79675	APP670IGSA	PDI130331	

Tamaño en pulgadas	Catálogo	Código Risoul	Tapa Catálogo	Código Risoul	Tipo X
1/2" (13mm)	APPX17SA	PDI74874	APP170IGSA	PDI79646	
3/4" (19mm)	APPX27SA	PDI79678	APP270IGSA	PDI123139	
1" (25mm)	APPX37SA	PDI79679	APP370IGSA	PDI79648	
1-1/2" (32mm)	APPX57SA	PDI79681	APP570IGSA	PDI130333	
2" (51mm)	APPX67SA	PDI79682	APP670IGSA	PDI130331	

Tamaño en pulgadas	Catálogo	Código Risoul	Tapa Catálogo	Código Risoul	Tipo TB
1/2" (13mm)	APPTB17SA	PDI79698	APP170IGSA	PDI79646	
3/4" (19mm)	APPTB27SA	PDI79699	APP270IGSA	PDI123139	
1" (25mm)	APPTB37SA	PDI79700	APP370IGSA	PDI79648	
1-1/2" (32mm)	APPTB57SA	PDI79702	APP570IGSA	PDI130333	
2" (51mm)	APPTB67SA	PDI79703	APP670IGSA	PDI130331	

Tapas estampadas en aluminio con empaque incluido y tornillos en acero inoxidable 316L



Nota: En caso de requerir Unilets recubiertos de PVC para áreas corrosivas, o cualquier otro producto para instalaciones eléctricas en tubería conduit favor de consultarlo con su vendedor Risoul y Cia.

CAJA REGISTRO

Rectangular tipo FS para áreas no peligrosas.

CARACTERÍSTICAS

- Cajas construidas en aluminio libre de cobre (4/10 del 1% como máximo).
- Bordes redondeados en el interior y exterior que evita el daño del aislante del cable, la resistencia a la tensión es de 30,000 psi.
- Acabado de pintura epóxica aplicada electrostáticamente.
- Para ambientes uso intemperie; el Unilet tiene grado de protección contra polvo, lluvia y aguanieve impulsados por el viento (NEMA 3R).
- Esta aprobación se cumple por la tapa en conjunto con el empaque de neopreno que cuentan nuestros Unilets.
- Cuenta con un tornillo de color verde para conexión a tierra en la parte interna de la caja.
- Tenemos diferentes tipos de tapas para el Unilet tipo Caja FS / FD de acuerdo a cada aplicación.



APLICACIONES

Los Unilets se utilizan en instalaciones eléctricas en tubería conduit para proteger los conductores eléctricos, y ser empleados como caja de derivación o pase. Una de las mayores ventajas que proporciona el Unilet tipo Caja FS es alojar accesorios tales como contactos, interruptores, luces piloto, estaciones de botones u otros.

APROBACIONES

- UL Estándar 489 y 514A.
- U.S. Federal Specification W-C-586B.

Tamaño en pulgadas	Catálogo	Código Risoul	Cajas Tipo "FS" o "FD"
Tipo FS			
1/2" (13mm)	APPFS150A	PDI79707	
3/4" (19mm)	APPFS175A	PDI79708	
1" (25mm)	FS1100A	PDI79709	
Tipo FD			
1/2" (13mm)	APPFD150A	PDI79710	
3/4" (19mm)	FD175A	PDI79711	
1" (25mm)	FD1100A	PDI79712	



Tamaño en pulgadas	Catálogo	Código Risoul	Cajas Tipo "FSC" o "FDC"
Tipo FSC			
1/2" (13mm)	APPFSC150A	PDI79713	
3/4" (19mm)	APPFSC175A	PDI79714	
1" (25mm)	FSC1100A	PDI79715	
Tipo FDC			
1/2" (13mm)	FDC150A	PDI79716	
3/4" (19mm)	APPFDC175A	PDI79717	
1" (25mm)	FDC1100A	PDI79718	



Tamaño en pulgadas	Catálogo	Código Risoul	Cajas Tipo "FSS"
Tipo FSS			
1/2" (13mm)	APPFSS150A	PDI128839	



Catálogo	Código Risoul	Cajas Tipo "FSC" o "FDC"	
FSK-1B-CA	PDI128835	Tapa para caja FS appleton en aluminio fundido tapa ciega	
FSK-1DR-C	PDI128836	Tapa para caja FS appleton en hierro para contactos duplex interior	
FSK-1R-Z	PDI119901	Tapa para caja FS appleton en hierro para contacto redondo interior	
FSK-1TSG-CA	PDI128837	Tapa para caja FS appleton en aluminio para interruptor de palanca	
FSK-1VR-A	PDI128838	Tapa para caja FS appleton en aluminio para contacto redondo intemperie	
FSK-1VS-A	PDI103976	Tapa para caja FS appleton en aluminio para interruptor de palanca intemperie	
FSK-WRD	PDI93645	Tapa para caja FS appleton en aluminio para contacto duplex intemperie	
FS-GKR-1N	PDI75145	Empaque de neopreno para uso con tapas en ubicación húmeda	

Nota: Para su aplicación en uso Intemperie se recomienda utilizar el empaque de Neopreno.
 FS,FSC,FSS=2" in de fondo
 FD,FDC=2.69" in de fondo

CONECTOR RECTO O CURVO 90° LIQUIDTIGHT (CONECTORES A PRUEBA DE LÍQUIDOS)

CARACTERÍSTICAS

- Conectores fabricados en aluminio libre de cobre (4/10 de 1% como máximo).
- Conectores rectos fabricados en medidas para tubería desde 3/8" hasta 4" pulgadas.
- El diseño permite el ensamble únicamente en una forma, imposible de ensamblarlo incorrectamente.
- Altamente resistente a la corrosión.

APLICACIONES

- Los usos comunes para los conectores rectos es para la canalización de cables a través de tubo flexible o liquidtight, esto para el cableado en máquinas, herramientas, motores, transformadores etc.
- El tubo conduit flexible y sus conectores protegen los conductores del daño mecánico provocado por la vibración y el movimiento, los aísla de los aceites de corte, refrigerantes, agua, polvo, etc.

APROBACIONES

- UL Estándar 514B.
- CSA Estándar C22.2 No.18
- Clase I, Div 2.
- NEC 501-4 (b), 502-4(a)(2), 503-3(a).



Tamaño en Pulgada (In)	Catálogo	Código Risoul	Conectores Rectos en Aluminio
1/2" (13mm)	ST50AL	PDI79720	
3/4" (19mm)	ST75AL	PDI79721	
1" (25mm)	ST100AL	PDI79722	
1-1/2" (32mm)	ST150AL	PDI79724	
2" (51mm)	ST200AL	PDI79725	

Tamaño en Pulgada (In)	Catálogo	Código Risoul	Conectores Curvos 90° en Aluminio
1/2" (13mm)	ST9050AL	PDI79737	
3/4" (19mm)	ST9075AL	PDI79738	
1" (25mm)	ST90100AL	PDI79739	
1-1/2" (32mm)	ST90150AL	PDI79741	
2" (51mm)	ST90200AL	PDI79742	

CONECTOR GLÁNDULA RECTO EN ALUMINIO

CARACTERÍSTICAS

- Fabricados en Aluminio libre de cobre.

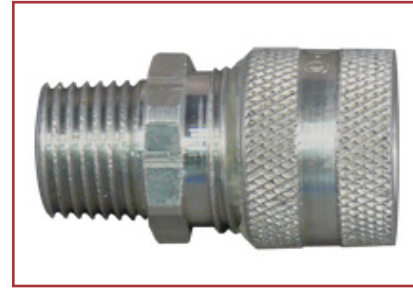
APLICACIONES

- Los conectores glándula son utilizados como un medio para pasar cable a cajas registro evitando que entre agua o cualquier otro líquido.
- Para uso en ambientes secos y húmedos.

Catálogo	Código Risoul	Tamaño de Rosca en Pulgada	Rango de cable en pulgadas
CG3750	PDI79729	1/2 " (13mm)	.375 - .500
CG5050	PDI74586	1/2 " (13mm)	.500 - .625
CG3775	PDI79730	3/4 " (19mm)	.375 - .500
CG5075	PDI76658	3/4 " (19mm)	.500 - .625
CG7575	PDI79731	3/4 " (19mm)	.750 - .875
CG37100	PDI79732	1 " (25mm)	.375 - .500
CG50100	PDI129280	1 " (25mm)	.500 - .625
CG75100	PDI79734	1 " (25mm)	.750 - .875

APROBACIONES

- U.S. Federal Specification W-C-586B.
- Clase I, Div 2.
- Clase II, Div 1 y 2.
- Clase III.
- NEC 501-4(b), 502-4(a)(2), 503-3 (a).



CONECTOR TIPO HUB

CARACTERÍSTICAS

- Cuerpo y tuercas fabricados en aluminio.


APLICACIONES

- Los conectores tipo HUB son utilizados comunmente para conectar tubería conduit a cajas registro o tableros con alta vibración, su contratuerca garantiza una excelente conexión.
- Para uso en ambientes secos y húmedos.


APROBACIONES

- UL Estándar 514B.
- UL Enumerado: E14814.
- CSA Estándar: C22.2 No.18.3
- Certificación CSA: 065178.
- NEMA: FB1.

Conector tipo HUB		
Tamaño en Pulgada	Catálogo	Código Risoul
1/2" (13mm)	HUB50A	PDI131315
3/4" (19mm)	HUB75A	PDI131316
1" (25mm)	HUB100A	PDI131317
1-1/2" (32mm)	HUB150A	PDI131134
2" (51mm)	HUB200A	PDI131133



Conector tipo HUBG con Tornillo a Tierra		
Tamaño en Pulgada	Catálogo	Código Risoul
1/2" (13mm)	HUBG50A	PDI131347
3/4" (19mm)	HUBG75A	PDI128850
1" (25mm)	HUBG100A	PDI128845
1-1/2" (32mm)	HUBG150A	PDI128849
2" (51mm)	HUBG200A	PDI131346



CONTRATUERCA Y MONITOR

CONTRATUERCA

CARACTERÍSTICAS

- Contratuerca de aluminio.

APLICACIONES

- Se utilizan comumente en conjunto con monitor para asegurar la instalación de los tubos conduit.

APROBACIONES

- UL Enumerado: E14814.

Tamaño en Pulgada	Catálogo	Código Risoul
1/2" (13mm)	BL50A	PDI80886
3/4" (19mm)	BL75A	PDI89738
1" (25mm)	BL100A	PDI131314
1-1/2" (32mm)	BL150A	PDI131344
2" (51mm)	BL200A	PDI131345



MONITOR

CARACTERÍSTICAS

- Fabricada en hierro maleable electroplateado con zinc.

APLICACIONES

- Se utilizan comumente en conjunto con la contratuerca para asegurar la instalación de los tubos conduit o para llegar a cajas, tableros o gabinetes.

APROBACIONES

- UL Enumerado: E14814.

Tamaño en Pulgada	Catálogo	Código Risoul
1/2" (13mm)	BU50	PDI120024
3/4" (19mm)	BU75	PDI120025
1" (25mm)	BU100	PDI120026
1-1/2" (32mm)	BU150	PDI120028
2" (51mm)	BU200	PDI120029



ABRAZADERAS TIPO UÑA, OMEGA Y TIPO "U"

ABRAZADERA TIPO UÑA

CARACTERÍSTICAS

- Acero electro plateado en zinc.

APLICACIONES

- Para fijación de tubería en partes planas verticales y horizontales.

Tamaño en Pulgada (In)	Catálogo	Código Risoul
3/4" (19mm)	CL75	PDI128848
1" (25mm)	CL100	PDI128846
1-1/2" (32mm)	CL150	PDI128847
2" (51mm)	CL200	PDI130346



ABRAZADERA TIPO "U"

CARACTERÍSTICAS

- Fácil instalación.
- Capaz para soportar cargas pesadas.
- Fundición en hierro maleable / galvanizado en caliente.
- Tornillería en acero mecánicamente galvanizado.

APLICACIONES

- abrazadera tipo U para fijar tubería conduit o IMC diseñado para asegurar conduit de metal en instalaciones cruzadas, paralelas o perpendicular a la viga o canal.

APROBACIONES

- CSA Estandar: C22.2 No.18.4

Tamaño en Pulgada (In)	Catálogo	Código Risoul
3/4" (19mm)	APPUBC75	PDI90210
1" (25mm)	APPUBC100	PDI90211
1-1/2" (32mm)	APPUBC150	PDI90212
2" (51mm)	APPUBC200	PDI124661



SELLOS Y DRENES PARA ÁREAS PELIGROSAS USO INTEMPERIE

CARACTERÍSTICAS


- Cajas construidas en aluminio libre de cobre (4/10 de 1% máximo).
- Resistentes a la corrosión.
- Para los cuerpos conduit de aluminio se les aplica un acabado de pintura epóxica electrostáticamente.
- El modelo EY son para sellados verticales y horizontales.


APLICACIONES

- Requerido dentro de una distancia de 18" de la envolvente que contenga dispositivos de arqueo o alta temperatura. (Clase I, División 1 & 2)
- Requerido en locales Clase I, División 1 donde existen tuberías conduit de 2" o mayores entrando a gabinetes donde existen cableados tablillas o terminales.
- Requerido en uniones Clase I, donde la tubería conduit abandona el área peligrosa.
- La profundidad del compuesto sellante deberá ser igual al tamaño de rosca de la tubería conduit debiendo tener un espesor mínimo de 5/8".
- Los Sellos impiden el paso de los gases, vapores y flamas de una parte de la instalación eléctrica a otra a través del tubo conduit. Impide la compresión o presión acumulativa en los tubos conduit.

APROBACIONES

- Clase I, Div 1 y 2.
- Grupos A, B, C, D.
- Clase II, Div 1 y 2.
- Grupos E, F, G.
- Clase III.
- U.L. sólo son aprobados para usarse en áreas peligrosas solamente con el uso de cemento "A" Appleton "Kwiko A" y Crouse Hinds "Chico A".

Sello tipo EYF (Hembra) de 25% de llenado, para Aplicación Vertical y Horizontal.				
Tamaño en Pulgada	Catálogo	Código Risoul		Cantidad de cemento requerido Onzas/Gramos
1/2" (13mm)	EYF50AL	PDI79824		1.06 oz. / 28.4 g.
3/4" (19mm)	EYF75AL	PDI79825		2.00 oz. / 56.7 g.
1" (25mm)	EYF100AL	PDI79826		4.00 oz. / 113.4 g.
1-1/2" (32mm)	EYF150AL	PDI79828		13.00 oz. / 368.5 g.
2" (51mm)	EYF200AL	PDI79829		22.00 oz. / 623.7 g.



Sello tipo EYF (Macho) de 25% de llenado, para Aplicación Vertical y Horizontal.				
Tamaño en Pulgada	Catálogo	Código Risoul		Cantidad de cemento requerido Onzas/Gramos
3/4" (19mm)	EYM75AL	PDI124778		2.00 oz. / 56.7 g.
1" (25mm)	EYM100AL	PDI128828		4.00 oz. / 113.4 g.
1-1/2" (32mm)	EYM150AL	PDI128829		13.00 oz. / 368.5 g.
2" (51mm)	EYM200AL	PDI122579		22.00 oz. / 623.7 g.


CEMENTO Y FIBRA PARA APLICACIÓN EN SELLOS A PRUEBA DE EXPLOSIÓN

APLICACIONES

El Compuesto o Cemento (F01-F1) es un polvo soluble el cual se mezcla con el agua para posteriormente ser vaciado dentro del cuerpo el cual al secarse se solidifica y que en conjunto con la fibra generan un tapón, el cual es solicitado en las instalaciones eléctricas en áreas clasificadas.

La fibra de Appleton (AC1A) es una lana mineral usada para taponear el espacio entre el bushing integral del sello, el extremo del tubo conduit y alrededor de los cables antes de vaciar el compuesto o cemento con la finalidad de que no se escurra por la tubería ya instalada.

Catálogo	Código Risoul	Descripción	
AC1A	PDI79845	Cemento para Sellos "KWIKO" de 453.6 grs. 16 oz.	
F01	PDI129265	Fibra para Sellos en presentación de 28.4 grs. (1 oz)	
F1	PDI79846	Caja de fibra para sellos en presentación de 453.6 grs. (16 oz.)	

Catálogo	Código Risoul	Descripción	
ECDB50HP	PDI79847	Dren y respiradero universal para barreno de 1/2. aluminio libre de cobre a prueba de explosión.	

Nota:

El dren y/o respiradero universal se utiliza para sellos de la serie EYDF, EYD, EYDM así como en las cajas o gabinetes a prueba de explosión tipo AJBEW, ACSEW.

TUERCAS UNIÓN UNY/UNF

CARACTERÍSTICAS

- Tuercas unión a prueba de explosión.
- Tuercas unión en aluminio libre de cobre (4/10 de 1% máximo).

APLICACIONES

- Las tuercas Unión son instaladas en tuberías conduit roscadas para conectar tramos de tubo conduit o bien para conectar el tubo conduit a cajas de registro envolventes. Facilitan cualquier cambio de los sistemas de tubería conduit.



APROBACIONES

- UL Estándar 886.
- Clase I, Div 1 y 2.
- Grupos A, B, C, D.
- Clase II, Div 1 y 2.
- Grupos E, F, G.



Tamaño en Pulgada (In)	Tipo UNY - Macho Hembra (Niple Removible)	Código Risoul	Tipo UNF - Hembra	Código Risoul
1/2" (13mm)	UNY50NRA	PDI79778	UNF50NRA	PDI79817
3/4" (19mm)	UNY75NRA	PDI79779	UNF75NRA	PDI79818
1" (25mm)	UNY100NRA	PDI79780	UNF100NRA	PDI79819
1-1/2" (32mm)	UNY150NRA	PDI79782	UNF150NRA	PDI79821
2" (51mm)	UNY200NRA	PDI79783	UNF200NRA	PDI79822

TAPÓN TIPO CABEZA EMBUTIDA DE ALUMINIO A PRUEBA DE EXPLOSIÓN

CARACTERÍSTICAS

- Están fabricados para utilizarse en áreas clasificadas a prueba de explosión.
- Tapones en aluminio libre de cobre (4/10 de 1% como máximo).
- Cuentan con cabeza embutida.

APLICACIONES

- Para taponear orificios de los cuerpos condulets a prueba de explosión.



APROBACIONES

- UL Estándar 886.
- Clase I, Div 1 y 2.
- Grupos A, B, C, D.
- Clase II, Div 1 y 2.
- Grupos E, F, G.

Tamaño en Pulgada	Código Risoul	Tapón tipo cabeza embutida
1/2" (13mm)	PDI79785	APPPLG50RA
3/4" (19mm)	PDI79786	APPPLG75RA
1" (25mm)	PDI79787	APPPLG100RA
1-1/2" (32mm)	PDI79789	APPPLG150A
2" (51mm)	PDI79790	APPPLG200A

REDUCCIÓN BUSHING

CARACTERÍSTICAS

- Reducción bushing en aluminio libre de cobre.

APLICACIONES

- Para reducción de medidas en la tubería conduit.
- Además de reducir sirven para conectar dos diferentes tamaños de conduit o para remplazar coples.

Tamaño en Pulgada (In)	Catálogo	Código Risoul
3/4" (19mm) - 1/2" (13mm)	RB7550A	PDI79792
1" (25mm) - 1/2" (13mm)	RB10050A	PDI79793
1" (25mm) - 3/4" (19mm)	RB10075A	PDI79794
1-1/2" (32mm) - 3/4" (19mm)	RB15075A	PDI79797
1-1/2" (32mm) - 1" (25mm)	RB150100A	PDI79798
2" (51mm) - 3/4" (19mm)	RB20075A	PDI79801
2" (51mm) - 1" (25mm)	RB200100A	PDI79802
2" (51mm) - 1-1/2" (32mm)	RB200150A	PDI79804

APROBACIONES

- UL Estándar 886.
- Grupos A, B, C, D.
- Grupos E, F, G.



REDUCCIÓN TIPO CAMPANA

CARACTERÍSTICAS

- Reducción campana construida en aluminio libre de cobre.

APLICACIONES

- Para reducción de medidas en la tubería conduit.
- Además de reducir sirven para conectar dos diferentes tamaños de conduit o para remplazar coples.

Tamaño en Pulgada (In)	Catálogo	Código Risoul
3/4" (19mm) - 1/2" (13mm)	BR7550A	PDI48638
1" (25mm) - 1/2" (13mm)	BR10050A	PDI79809
1" (25mm) - 3/4" (19mm)	BR10075A	PDI48639
1-1/2" (32mm) - 3/4" (19mm)	BR15075A	PDI79811
1-1/2" (32mm) - 1" (25mm)	BR150100A	PDI79812
2" (51mm) - 1" (25mm)	BR200100A	PDI48641
2" (51mm) - 1-1/2" (32mm)	BR200150A	PDI79816

APROBACIONES

- UL Estándar 886.
- Clase I, Div 1 y 2.
- Grupos A, B, C, D.
- Clase II, Div 1 y 2.
- Grupos E, F, G.



COPLES FLEXIBLES EXGJH

CARACTERÍSTICAS

- Su diseño robusto le permite soportar grandes presiones (Clase I), es a prueba de agua para uso en lugares húmedos, no requiere de puentes eléctricos entre sus extremos ya que su malla metálica asegura la continuidad eléctrica.
- Los coples EXGJH tienen en sus extremos dos roscas macho.
- Acabado en bronce.
- Largos de 4", 6", 8", 10", 12", 15", 18", 21", 24", 27", 30", 33" y 36".

APROBACIONES

- UL Estándar 886.
- Clase I, Div 1 y 2.
- Grupos A, B, C, D.
- Clase II, Div 1 y 2.
- Grupos E, F, G.

APLICACIONES

- Los coples flexibles tipo EX son usados en sistemas de tubería conduit dentro de áreas peligrosas donde se requiera una parte flexible para permitir movimiento o vibraciones del equipo conectado.

Tamaño en Pulgada (In)	Longitud	Catálogo	Código Risoul
3/4 (19mm)	15"	EXGJH215	PDI78173
3/4 (19mm)	18"	EXGJH218	PDI79849
3/4 (19mm)	21"	EXGJH221	PDI90186



RECEPTÁCULOS Y CLAVIJAS SERIE "POWERTITE"

CARACTERÍSTICAS

- Disponible en 30, 60, 100, 200 y 400 amperes de unidad.
- Uso interior e intemperie.
- Clavija, receptáculo, y caja de montaje en acabado en aluminio libre de cobre.
- Blocks de aislamiento, poliéster reforzado con fibra de vidrio.

APROBACIONES

- UL Estándar 498, 1682, 1686
- CSA Certificado - Estándar C22.2, (No. 42)
- NEMA 4X

APLICACIONES

- Diseñados para suministrar poder a equipos eléctricos tales como unidades de motores generadores, bombas, compresores, máquinas soldadoras, estaciones de relevadores y aparatos similares.
- Utilizable para aplicaciones a prueba de agua cuando es requerido.
- Construcción robusta.



Código Risoul	Catálogo	Clavija serie "Powertite"
PDI79830	ACP3034BC	Clavija serie 2 "powertite" estilo 30 amp 3 hilos, 4 polos.
PDI45449	ACP6034BC	Clavija serie 2 "powertite" estilo 60 amp 3 hilos, 4 polos.
PDI79831	ACP1034CD	Clavija serie 2 "powertite" estilo 100 amp 3 hilos, 4 polos.

Código Risoul	Catálogo	Receptáculos serie "Powertite"
PDI128818	ADRE3034100	Receptáculos con caja entrada de 1" serie powertite de 30 amp estilo 2, 3 hilos 4 polos
PDI81296	ADRE6034150	Receptáculos con caja entrada de 1 1/2" serie powertite de 60 amp estilo 2, 3 hilos 4 polos
PDI94958	ADJA1034150	Receptáculos con caja entrada de 1 1/2" serie powertite de 100 amp estilo 2, 3 hilos 4 polos

REFERENCIA CRUZADA CROUSE HINDS DOMEX VS APPLETON

CROUSE HINDS DOMEX
170-M3
270-M3
370-M3
470-M3
570-M3
670-M3
870-F
970-F
LB17
LB27
LB37
LB47
LB57
LB67
LB87
LB97
LB107
T17
T27
T37
T47
T57
T67
T77
T87
T97
T107
LL17
LL27
LL37
LL47
LL57
LL67
LL77
LL87
LL97
LL107
C17
C27
C37
C47
C57
C67
C77
C87
C97
C107
X17
X27
X37
X47
X57
X67
X77
X87
X97
X107
LR17
LR27
LR37
LR47
LR57
LR67
LR77
LR87
LR97
LR107
TB17
TB27
TB37
TB47
TB57
TB67
GASK91
DS21G

APPLETON
APP170IGSA
APP270IGSA
APP370IGSA
APP470IGSA
APP570IGSA
APP670IGSA
APP870IGSA
APP970IGSA
APPLB17SA
APPLB27SA
APPLB37SA
APPLB47SA
APPLB57SA
APPLB67SA
APPLB87SA
APPLB97SA
APPLB107SA
APPT17SA
APPT27SA
APPT37SA
APPT47SA
APPT57SA
APPT67SA
APPT77SA
APPT87SA
APPT97SA
APPT107SA
APPLL17SA
APPLL27SA
APPLL37SA
APPLL47SA
APPLL57SA
APPLL67SA
APPLL77SA
APPLL87SA
APPLL97SA
APPLL107SA
APPC17SA
APPC27SA
APPC37SA
APPC47SA
APPC57SA
APPC67SA
APPC77SA
APPC87SA
APPC97SA
APPC107SA
APPX17SA
APPX27SA
APPX37SA
APPX47SA
APPX57SA
APPX67SA
APPX77SA
APPX87SA
APPX97SA
APPX107SA
APPLR17SA
APPLR27SA
APPLR37SA
APPLR47SA
APPLR57SA
APPLR67SA
APPLR77SA
APPLR87SA
APPLR97SA
APPLR107SA
APPTB17SA
APPTB27SA
APPTB37SA
APPTB47SA
APPTB57SA
APPTB67SA
FSGKR1N
FSK1RZ

CROUSE HINDS DOMEX
DS32G
DS23
DS100
FS1
FS2
FS3
FD1
FD2
FD3
FSC1
FSC2
FSC3
FDC1
FDC2
FDC3
LT38SA
LT50SA
LT75AL
LT100SA
LT125SA
LT150SA
LT200SA
LT250SA
LT300SA
LT400SA
CGB194SA
CGB195SA
CGB294SA
CGB295SA
CGB297SA
CGB394SA
CGB396SA
CGB397SA
CGB399SA
LT3890SA
LT5090SA
LT7590SA
LT90100SA
LT90125SA
LT90150SA
LT90200SA
GUAC16SA
GUAC26SA
GUAC36SA
GUAC47SA
GUAC59SA
GUAC69SA
GUAB16SA
GUAB26SA
GUAB36SA
GUAB47SA
GUAB59SA
GUAB69SA
GUAX16SA
GUAX26SA
GUAX36SA
GUAX47SA
GUAX59SA
GUAX69
GUAL16SA
GUAL26SA
GUAL36SA
GUAL47SA
GUAL59SA
GUAL69SA
GUAT16SA
GUAT26SA

APPLETON
FSK1TSGC
FSK1DRA
FSK1BA
APPF5150A
APPF5175A
APPF51100A
FD150A
FD175A
FD1100A
APPF5150A
APPF5175A
APPF51100A
APPF51100A
APPF51100A
APPF51100A
ST38AL
ST50AL
ST75AL
ST100AL
ST125AL
ST150AL
ST200AL
ST250AL
ST300AL
ST400AL
CG3750
CG35050
CG3775
CG5075
CG7575
CG37100
CG62100
CG75100
CG100100
ST9038AL
ST9050AL
ST9075AL
ST90100AL
ST90125AL
ST90150AL
ST90200AL
GRC50A
GRC75A
GRC100A
GRC125A
GRC150A
GRC200A
GRLB50A
GRLB75A
GRLB100A
GRLB125A
GRLB150A
GRLB200A
GRX50A
GRX75A
GRX100A
GRX125A
GRX150A
GRX200A
GRL50A
GRL75A
GRL100A
GRL125A
GRL150A
GRL200A
GRT50A
GRT75A

CROUSE HINDS DOMEX
GUAT36SA
GUAT47SA
GUAT59SA
GUAT69SA
LBH10SA
LBH20SA
LBH30SA
LBH40SA
LBH50SA
LBH60SA
UNY105SA
UNY205SA
UNY305SA
UNY405SA
UNY505SA
UNY605SA
UNY705SA
UNF105SA
UNF205SA
UNF305SA
UNF405SA
UNF505SA
UNF605SA
UNF705SA
UNF805SA
PLG1SA
PLG2SA
PLG3SA
PLG4SA
PLG5SA
PLG6SA
PLG7SA
RE21SA
RE31SA
RE32SA
RE41SA
RE42SA
RE52SA
RE53SA
RE54SA
RE61SA
RE62SA
RE63SA
RE64SA
RE65SA
RE73SA
RE75SA
RE76SA
REC21SA
REC31SA
REC32SA
REC42SA
REC43SA
REC52SA
REC53SA
REC602SA
REC603SA
REC604SA
REC605SA
REC86SA
EYS1
EYS2
EYS3
EYS4
EYS5
EYS6
APJ3485

APPLETON
GRT100A
GRT125A
GRT150A
GRT200A
ELBD50A
ELBD75A
ELBD100A
ELBD125A
ELBD150A
ELBD200A
UNY50NRA
UNY75NRA
UNY100NRA
UNY125NRA
UNY150NRA
UNY200NRA
UNY250RA
UNF50NRA
UNF75NRA
UNF100NRA
UNF125NRA
UNF150NRA
UNF200NRA
UNF250RA
UNF300RA
PLG50RA
PLG75RA
PLG100RA
PLG125A
PLG150A
PLG200A
PLG250A
RB7550A
RB10050A
RB10075A
RB12550A
RB12575A
RB15075A
RB150100A
RB150125A
RB20050A
RB20075A
RB200100A
RB200125A
RB200150A
RB250100A
RB250150A
RB250200A
BR7550A
BR10050A
BR10075A
BR12575A
BR125100A
BR15075A
BR150100A
BR150125A
BR20075A
BR200100A
BR200125A
BR200150A
BR300200A
EYF50AL
EYF75AL
EYF100AL
EYF125AL
EYF150AL
EYF200AL
ACP3034BC

CROUSE HINDS DOMEX
APJ6485
APJ10487
APJ3385
APJ6385
AOJ10387
ENP5151
ENP5201
ENR21201
ENR31201
ENR21201
ENR31201
ARE3423
ARE6425
AREA10445
AR342
AR642
AR1042
AR338
AR632
AR1032
CHICOA23
CHICOX7
ECD11
ECGJH212
ECGJH215
ECGJH218
EJB161606
EJB241808
EJB121206
GUB01SA
GUB02SA

APPLETON
ACP6034BC
ACP1034CD
ACP3023BC
ACP6023BC
ACP1023CD
ECP1523
ECP2023
EF51752023
EF51102023
EF5C1752023
EF5C1102023
ADRE3034100
ADRE6034150
ADJA1034150
ADR3034
ADR6034
ADR1034
ADR3023
ADR6023
ADR1023
AC1A
F1
ECD850HP
EXGJH212
EXGJH215
EXGJH218
AJBEW161606
AJBEW182408
AJBEW121206
GUBB11A
GUBB22A

Nota: Esto es solo la referencia cruzada de los números de parte que viene impresos en este catálogo, para otro número de parte que necesite hacer la referencia cruzada, favor de solicitarlo a su vendedor.



Sucursales

Zona Norte

Monclova

Calle Brasil No. 900
Col. Guadalupe
Monclova, Coah. C.P. 62467
Tel: (866) 631-5182, (866) 636-2075

Monterrey

Av. Fidel Velázquez 1301 Pte.
Col. Constituyentes del 57
Monterrey, Nuevo León. C.P. 64260
Tel: (81) 8158-9600

Reynosa

Av. Industrial del Norte S/N Suite 107
Esq. Fomento Industrial
Parque Industrial del Norte
Reynosa, Tamps. C.P. 88736
Tel: (899) 921-2700

Saltillo

Bld. Humberto Hinojosa 612
Col. Ampliación Kiosko
Saltillo, Coah. C.P. 25240
Tel: (844) 439-4925 / 30

Torreón

Batallón de San Patricio 33 Nte.
Col. Ampliación Los Ángeles
Torreón, Coah. C.P. 27000
Tel: (871) 722-01-96 / 1456 / 1589 / 1637

Zona Centro

Cuautitlán

Av. 20 de Noviembre, No. 112
Col. El Nopalito, Cuautitlán
Edo. de México. C.P. 54800
Tel: (55) 6386-3350 / 52 / 54 / 55 / 59

Cuernavaca

Calle 1 No. 64 Col. Tarianes,
Jiutepec, Morelos. C.P. 62577
Tel: (777) 329-5870 / 320-6899

México, D.F.

Tochli 323-3
Fracc. Industrial San Antonio
Delegación Azcapotzalco
México, CDMX C.P. 02760
Tel: (55) 5354-9090

Tampico

Carr. Tampico - Mante 302
Col. México
Tampico, Tamps. C.P. 89348
Tel: (833) 228-0707 / 0121 / 4336

Toluca

Av. Las Torres No. 15
Col. Álvaro Obregón
San Mateo Atenco,
Edo. de México. C.P. 52105
Tel: (722) 235-8510

Zona Sur

Coatzacoalcos

Transistmica No. 1264,
Col. Manuel Ávila Camacho
Coatzacoalcos, Veracruz. C.P. 96400
Tel: (921) 215-2157 / 58 / 60 / 65

Mérida

Calle 86-B No. 644 entre 90 y 92
Av. Itzaes, Col. Centro
Mérida, Yucatán. C.P. 97000
Tel: (999) 176-5066 / 67

Orizaba

Av. Poniente 9 No. 1120
Col. Centro
Orizaba, Veracruz. C.P. 97000
Tel: (272) 724-6692 / 8568

Puebla

Calle 24 Nte. #804
Col. Resurgimiento (Entre calles 8 y 10 Ote)
Puebla, Puebla. C.P. 72140
Tel: (222) 213-0417 / (222) 235-6916

Veracruz

Av. Las Palmas Lote 2 y 3 Manzana 12
Esq. Araucarias
Col. Cd. Industrial Bruno Pagliai
Veracruz, Ver. C.P. 91697
Tel: (229) 981-1533 al 35, (229) 981-1572 al 74

Vendedores residentes

Cd. Del Carmen

Cel: (938) 144-6473

Durango, Dgo.

Cel: (618) 101-9129

Iguala, Guerrero

Cel: (777) 135-8020

Matamoros, Tamaulipas

Cel: (868) 125-2832

Nuevo Laredo, Tamaulipas

Cel: (867) 100-0802

Piedras Negras / Cd. Acuña, Coah.

Cel: (877) 112-3422

Villahermosa, Tab.

Cel: (993) 311-0277



SENDING ALL THE RIGHT SIGNALS™



WHEN PERFORMANCE MATTERS MOST™



Soluciones Cableado Industrial 0118-Rev8
Sustituye 0417-Rev7