

LÍNEA DE CÁMARAS H5SL

1.3 MP

2 MP

3 MP

5 MP

La cámara H5SL es una solución de seguridad versátil y rentable que está respaldada con una garantía líder en la industria. El valor y la simplicidad son el fundamento de esta línea de cámaras, así que disfrutará de la facilidad de instalación, características de diseño flexibles y las diversas opciones de lentes que ofrece la H5SL. Integrada en la plataforma H5, combina nuestras tecnologías patentadas LightCatcher y Rango Dinámico Amplio (WDR - Wide Dynamic Range) para proporcionar una calidad de imagen excepcional en condiciones de iluminación complejas.



CARACTERÍSTICAS



DETECCIÓN DE MOVIMIENTO INUSUAL

Utiliza inteligencia artificial para notificar sobre eventos inusuales que de otro modo podrían haberse pasado por alto, lo cual ofrece una mayor conciencia de la situación y lo ayuda a monitorear más cámaras de manera efectiva.



TECNOLOGÍA LIGHTCATCHER™

Ofrece una excelente calidad de imagen en situaciones de poca luz.



RANGO DINÁMICO AMPLIO DE DOBLE EXPOSICIÓN

Capture detalles en escenas con áreas muy iluminadas y muy oscuras.



COMPATIBILIDAD CON EL ESTÁNDAR ONVIF®

Diseño con base en una plataforma abierta para posibilitar la integración con otras soluciones de seguridad.



VARIAS OPCIONES DE LENTES

Elija entre varios tipos de lentes, incluido el zoom largo, para obtener opciones de cobertura flexibles.



H.265 CON TECNOLOGÍA HDSM SMARTCODEC™

Optimiza los niveles de compresión de las áreas de una escena para disminuir el uso del ancho de banda y reducir los costos de conexión a Internet.



ILUMINACIÓN INFRARROJA (IR) ADAPTABLE

Ajusta automáticamente el ancho del haz de iluminación infrarroja y la configuración de exposición según las condiciones de la escena para ayudar a maximizar la calidad de la imagen.



CONEXIONES DE E/S DE RELÉ

Incorpore y configure alarmas y acciones de entrada/salida para garantizar una respuesta rápida a los eventos.



HECHA EN NORTEAMÉRICA, CON GARANTÍA DE 5 AÑOS

Los productos de Avigilon están fabricados en Norteamérica* con materiales de origen mundial y experiencia norteamericana; de esta forma, la empresa respalda la calidad de sus productos. Respaldadas con una garantía de 5 años.

ONVIF es una marca comercial de Onvif, Inc.

* Contamos con instalaciones de fabricación tanto en los Estados Unidos como en Canadá; el rótulo de "Fabricado en América del Norte" solo se aplica a los productos de nuestras instalaciones de Texas y Columbia Británica.

ESPECIFICACIONES

RENDIMIENTO DE IMAGEN		1,3 MP	2,0 MP	3 MP	5 MP
Sensor de imagen		CMOS de barrido progresivo 1/2,8"			
Relación de aspecto		5:4	16:9	4:3	4:3
Píxeles activos (H x V)		1280 x 1024	1920 x 1080	2048 x 1536	2592 x 1944
Área de digitalización (H x V)		3,2 mm x 2,56 mm; 0,126" x 0,101"	4,8 mm x 2,7 mm 0,189" x 0,106"	5,12 mm x 3,84 mm; 0,202" x 0,151"	5,18 mm x 3,89 mm 0,204" x 0,153"
Velocidad máxima de imagen		(50 Hz/60 Hz): 25 fps/30 fps			(50 Hz/60 Hz): 25 fps/24 fps
Rango dinámico	WDR desactivado	100 dB			
	WDR activado	120 dB (doble exposición)			110 dB (doble exposición)
Gestión del ancho de banda		Tecnología HDSM SmartCodec; modo de escena inactiva			
Filtro de reducción de ruido 3D		Sí			

ILUMINACIÓN IR Y OBJETIVO		3 - 9 MM	3,1 - 8,4 MM	9,5 - 31 MM
Distancia máxima de iluminación IR (LED de alta potencia de 850 nm)	Domo	30 m (100 pies), gran tele 20 m (65 pies), gran angular	30 m (100 pies), gran tele 20 m (65 pies), gran angular	N/A
	Bullet	N/A	50 m (165 pies), gran tele 30 m (100 pies), gran angular	70 m (230 pies), gran tele 30 m (100 pies), gran angular
Iluminación mínima	1,3 MP	Con IR: 0 lux en modo monocromo; Sin IR: 0,03 lux en modo color; 0,015 lux en modo monocromo	Con IR: 0 lux en modo monocromo; Sin IR: 0,04 lux en modo color; 0,02 lux en modo monocromo	N/A
	2,0 MP			N/A
	3,0 MP			Con IR: 0 lux en modo monocromo Sin IR: 0,03 lux en modo color 0,015 lux en modo monocromo
	5,0 MP	N/A	Con IR: 0 lux en modo monocromo; Sin IR: 0,02 lux en modo color; 0,01 lux en modo monocromo	Con IR: 0 lux en modo monocromo; Sin IR: 0,015 lux en modo color 0,007 lux en modo monocromo
Ángulo de visión horizontal basado en la relación de aspecto	1,3 MP	(16:9)(4:3) 35° - 90° (5:4) 33° - 85°	(16:9)(4:3) 35° - 90° (5:4) 33° - 85°	N/A
	2,0 MP			N/A
	3,0 MP			(16:9) 10° - 32°; (5:4) 9.5° - 32° (4:3) 9.5° - 30°
	5,0 MP	N/A	(16:9)(4:3) 35° - 90°	(16:9)(4:3) 9.5° - 30°
Ángulo de visión vertical basado en la relación de aspecto	1,3 MP	(16:9) 20° - 49° (5:4)(4:3) 26° - 66°	(16:9) 20° - 49° (5:4)(4:3) 26° - 66°	N/A
	2,0 MP			N/A
	3,0 MP			(16:9) 6° - 17°; (5:4)(4:3) 7° - 23°
	5,0 MP	N/A	(16:9) 20° - 49°; (4:3) 26° - 66°	(16:9) 6° - 17°; (4:3) 7° - 23°
Apertura máxima		F1.4	F1.6	F1.4
Control		Diafragma tipo P, zoom y enfoque remotos		

CONTROL DE IMAGEN	
Método de compresión de imágenes	H.264 HDSM SmartCodec, H.265 HDSM SmartCodec, Motion JPEG
Transmisión	Transmisión múltiple H.264, Transmisión múltiple H.265, Motion JPEG
Detección de movimiento	Detección de movimiento inusual (UMD) y píxeles
Detección de alteración	Sí
Control electrónico del obturador	Automático, manual (1/6 a 1/8000 de s)
Control del diafragma	Automático, manual
Control de día/noche	Automático, manual
Control de parpadeo	50 Hz, 60 Hz
Balance de blancos	Automático, manual

CONTROL DE IMAGEN	
Compensación de contraluz	Ajustable
Zonas de privacidad	Hasta 64 zonas

E/S AUXILIAR	
Método de compresión de audio	Opus, G.711 PCM 8 kHz
Entrada/Salida de audio	Entrada y salida a nivel de línea
Terminales de E/S externos	Entrada de alarma, salida de alarma

RED	
Red	100BASE-TX
Tipo de cableado	CAT5
Conector	RJ-45
ONVIF	Conformidad con ONVIF versión 1.02, 2.00, Perfil S, Perfil T, Perfil G (www.onvif.org)
Seguridad	Protección por contraseña, cifrado HTTPS, autenticación implícita, autenticación WS, registro de acceso de usuario, autenticación basada en el puerto 802.1x
Protocolos	IPv6, IPv4, HTTP, HTTPS, SOAP, DNS, NTP, RTSP, RTCP, RTP, TCP, UDP, IGMPv2, ICMP, DHCP, Zeroconf, ARP, HSTS
Protocolos de transmisión	RTP/UDP, RTP/UDP multidifusión, RTP/RTSP/TCP, RTP/RTSP/HTTP/TCP, RTP/RTSP/HTTPS/TCP, HTTP
Protocolos de administración de dispositivos	SNMP v2c, SNMP v3

PERIFÉRICOS	
Puerto USB	USB 2.0
Almacenamiento interno	Ranura para microSD/microSDHC/microSDXC: se requiere tarjeta de clase de velocidad de vídeo. Se recomienda clase V10 o superior.

MECÁNICAS (DOMO)	MONTAJE EN SUPERFICIE	MONTAJE EN EL TECHO	MONTAJE COLGANTE	
			ADAPTADOR NPT	NPT + MONTURA DE PARED
Dimensiones (L x An x Al)	147 mm x 147 mm x 119 mm (5,8" x 5,8" x 4,7")	174 mm x 174 mm x 162 mm (6,9" x 6,9" x 6,4")	153 mm x 153 mm x 166 mm (6,0" x 6,0" x 6,5")	269 mm x 153 mm x 214 mm (10,6" x 6,0" x 8,4")
Máx. grosor del techo	N/A	32 mm (1,25")	N/A	N/A
Peso	Domo para interiores: 0,76 kg; 1,68 libras Domo para exteriores: 0,78 kg; 1,72 libras	Domo para interiores: 0,75 kg; 1,65 libras Domo para exteriores: 0,77 kg; 1,69 libras	Domo para interiores: 0,75 kg; 1,65 libras Domo para exteriores: 0,77 kg; 1,69 libras	Domo para interiores: 2,02 kg; 4,45 libras Domo para exteriores: 2,04 kg; 4,49 libras
Domo tipo burbuja	Policarbonato, transparente			
Cuerpo	Policarbonato			Carcasa de aluminio/policarbonato
Carcasa	A prueba de vandalismo			
Acabado	Plástico, moldeado a inyección, cercano a RAL9002			Próximo a RAL9003
Rango de ajuste	Desplazamiento horizontal de 360°; ±180° azimut; inclinación de 30° a 95° (recomendado), inclinación de 10° a 95° (máximo)			

MECÁNICAS (BULLET)		
Dimensiones (L x An x Al)		285 mm x 131 mm x 97 mm; 11,2" x 5,1" x 3,8" (incluido el soporte de montaje)
Peso	Cámara	1,29 kg (2,84 lb)
	Soporte de montaje	0,21 kg (0,46 lb)
Cuerpo		Aluminio
Carcasa		Montaje en superficie, a prueba de alteraciones, antivandálico
Acabado		Fundido, revestimiento de pintura en polvo, cercano a RAL9002
Rango de ajuste		Barrido de ±175°, inclinación de ±90°, azimut de ±175°

ELÉCTRICAS		
Consumo de energía	Domo para interiores	5 W máx.
	Domo para exteriores	8 W máx.
	Bullet	9 W máx.
Fuente de alimentación	PoE: Conforme con IEEE802.3af Clase 3	
Batería de reserva RTC	Litio de manganeso de 3 V	
Memoria	512 MB RAM, 512 MB Flash	

* Cuando se alimenta con algunos modelos de inyector PoE++, es posible que los inyector no alimenten correctamente a la cámara.

MEDIOAMBIENTALES		
Temperatura de funcionamiento	Domo para interiores	De 0 °C a +60 °C (de 32 °F a 140 °F)
	Bullet y domo para exteriores	De -40 °C a +60 °C (de -40 °F a 140 °F)
Temperatura de almacenamiento	De -10 °C a +70 °C (de 14 °F a 158 °F)	
Humedad	Del 0 % al 95 % sin condensación	

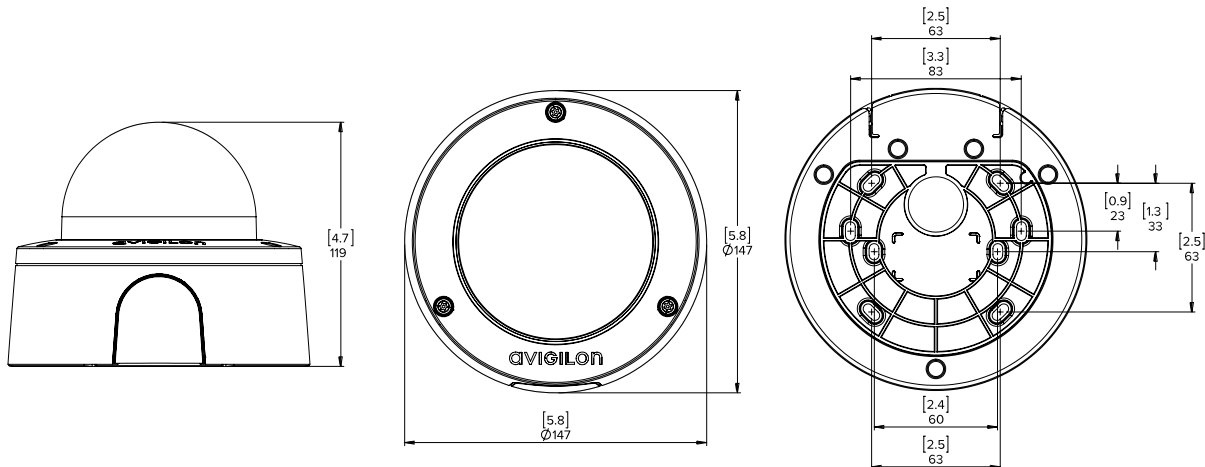
CERTIFICACIONES		
Certificaciones/Directivas	UL, cUL, CE, ROHS, RCM, EAC, BIS, KC	
Seguridad	UL 62368-1, CSA 62368-1, IEC/EN 62368-1, IEC 62471	
Medioambientales	Bullet	Evaluación de impacto IEC 62262 IK10, UL/CSA/IEC 60950-22, IEC 60529 IP66 e IP67 frente a las inclemencias meteorológicas
	Domo para exteriores	Evaluación de impacto IEC 62262 IK10, UL/CSA/IEC 60950-22, IEC 60529 IP66 e IP67 frente a las inclemencias meteorológicas
Emisiones electromagnéticas	FCC Sección 15 Subsección B Clase B, IC ICES-003 Clase B, EN 55032 Clase B, EN 61000-6-3, EN 61000-3-2, EN 61000-3-3	
Inmunidad electromagnética	EN 55035, EN 61000-6-1	
Industrial EMC	EN 50130-4, EN 50121-4	

DIMENSIONES DEL CONTORNO

CÁMARA DOMO CON MONTAJE EN SUPERFICIE

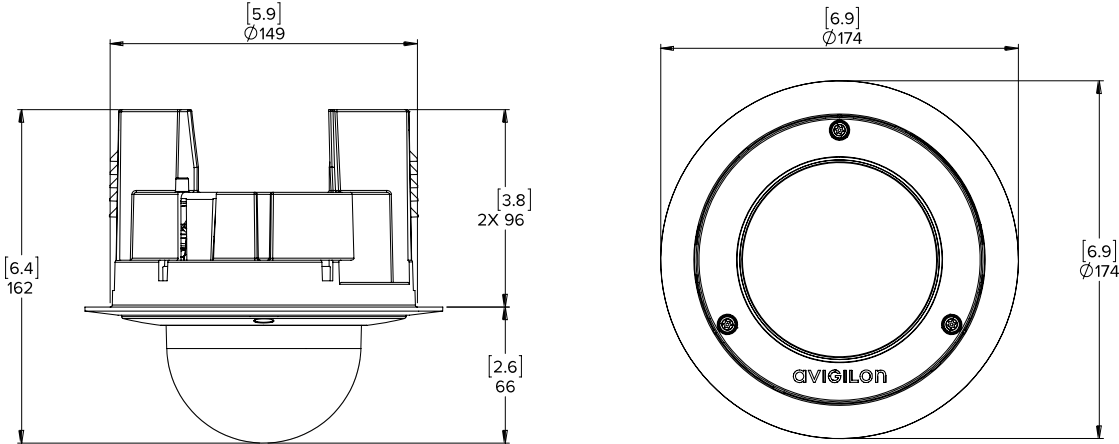
(H5SL-D / H5SL-DO + MONTAJE EN SUPERFICIE PROPORCIONADO)

[X.X]	PULGADAS
X	MM



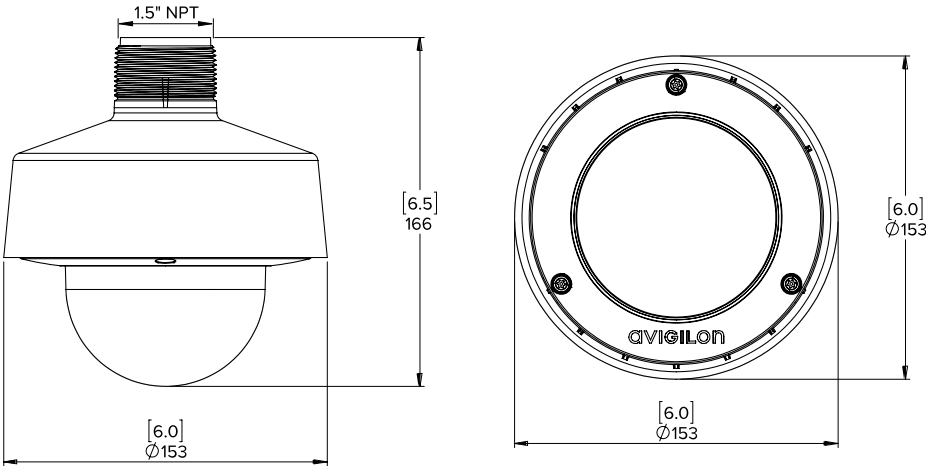
CÁMARA DOMO PARA MONTAJE EN TECHO
(H5SL-D/H5SL-DO + H4SL-MT-DCIL)

[X.X]	PULGADAS
X	MM



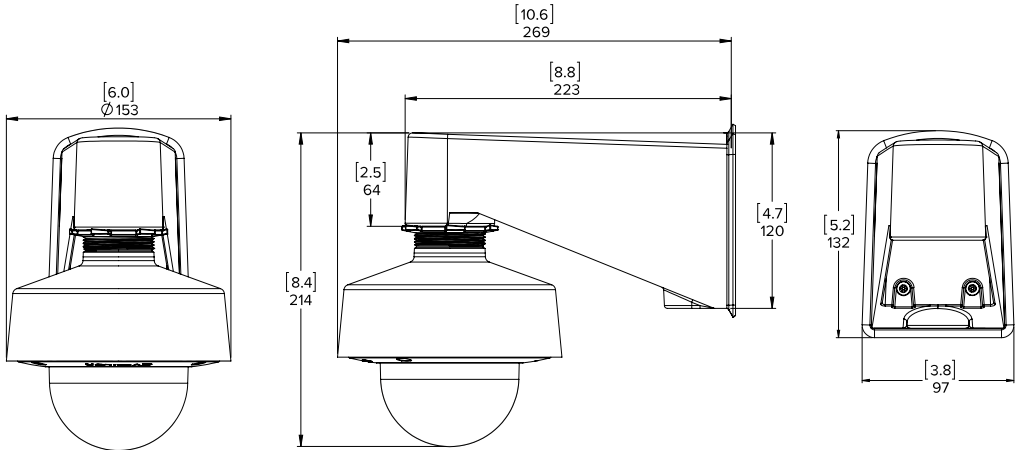
CÁMARA DOMO CON ADAPTADOR NPT
(H5SL-D/H5SL-DO + H4SL-MT-NPTA)

[X.X]	PULGADAS
X	MM



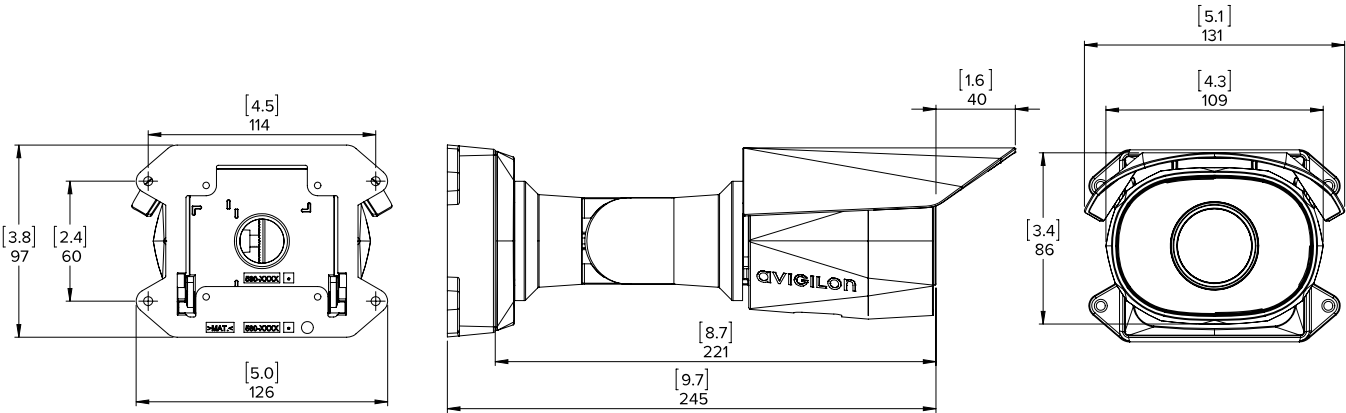
CÁMARA DOMO CON ADAPTADOR NPT Y MONTAJE COLGANTE EN PARED
(H5SL-D/H5SL-DO + H4SL-MT-NPTA + CM-MT-WALL1)

[X.X]	PULGADAS
X	MM



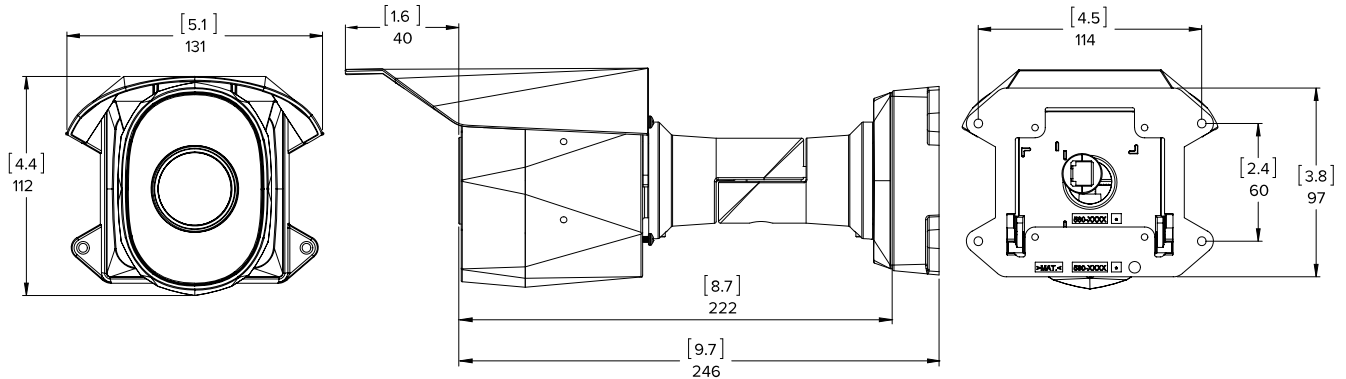
CÁMARA BULLET
(H5SL-B0-IR) MODO HORIZONTAL

[X.X]	PULGADAS
X	MM



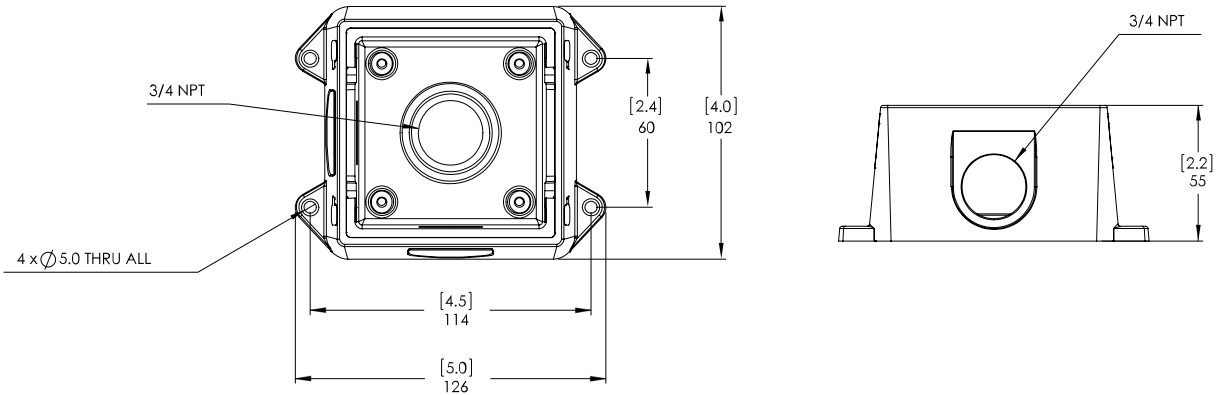
(H5SL-B0-IR) MODO DE PASILLO

[X.X]	PULGADAS
X	MM



CAJA DE CONEXIÓN DE LA CÁMARA BULLET
(H4-B0-JBOX1)

[X.X]	PULGADAS
X	MM



INFORMACIÓN DEL PEDIDO

BULLET

	MP	WDR	TECNOLOGÍA LIGHTCATCHER	OBJETIVO	IR	IP66/IP67	HDSM SMARTCODEC
1.3C-H5SL-B01-IR	1,3	✓	✓	3,1 - 8,4 mm	✓	✓	✓
2.0C-H5SL-B01-IR	2,0	✓	✓	3,1 - 8,4 mm	✓	✓	✓
3.0C-H5SL-B01-IR	3,0	✓	✓	3,1 - 8,4 mm	✓	✓	✓
3.0C-H5SL-B02-IR	3,0	✓	✓	9,5 - 31 mm	✓	✓	✓
5.0C-H5SL-B01-IR	5,0	✓	✓	3,1 - 8,4 mm	✓	✓	✓
5.0C-H5SL-B02-IR	5,0	✓	✓	9,5 - 31 mm	✓	✓	✓
H4-B0-JBOX1	Caja de empalme para cámaras Bullet H5SL, H4SL y H4 HD						
H4-MT-POLE1	Soporte para montaje en poste de aluminio compatible con H4-B0-JBOX1						
H4-MT-CRNR1	Soporte para montaje en esquina de aluminio, compatible con H4-B0-JBOX1						
H4-AC-WIFI2-NA / H4-AC-WIFI2-EU	Adaptador Wi-Fi USB						

INFORMACIÓN DEL PEDIDO

DOMO

La variedad de opciones de montaje de la cámara de domo H5SL aporta la máxima flexibilidad. Todos los módulos de cámara disponibles pueden utilizarse en cualquiera de las opciones de montaje.

SITUACIÓN DEL MONTAJE		INFORMACIÓN DEL PEDIDO
MONTAJE EN SUPERFICIE		Pedido: <ul style="list-style-type: none"> • Cámara
MONTAJE EN EL TECHO		Pedido: <ul style="list-style-type: none"> • Cámara • H4SL-MT-DCIL1 • Opcional, H4-DC-CPNL1 si se requiere panel en el techo
MONTAJE NPT COLGANTE		Pedido: <ul style="list-style-type: none"> • Cámara • H4SL-MT-NPTA1
MONTAJE COLGANTE DE PARED		Pedido: <ul style="list-style-type: none"> • Cámara • H4SL-MT-NPTA1 • CM-MT-WALL1 • Opcional, H4-MT-POLE1 o H4-MT-CRNR1 si se requiere montaje en poste o en esquina

	MP	WDR	TECNOLOGÍA LIGHTCATCHER	OBJETIVO	IR	IP66/IP67	HDSM SMARTCODEC
1.3C-H5SL-D1	1,3	✓	✓	3 - 9 mm			✓
1.3C-H5SL-D1-IR	1,3	✓	✓	3 - 9 mm	✓		✓
1.3C-H5SL-D01-IR	1,3	✓	✓	3,1 - 8,4 mm	✓	✓	✓
2.0C-H5SL-D1	2,0	✓	✓	3 - 9 mm			✓
2.0C-H5SL-D1-IR	2,0	✓	✓	3 - 9 mm	✓		✓
2.0C-H5SL-D01-IR	2,0	✓	✓	3,1 - 8,4 mm	✓	✓	✓
3.0C-H5SL-D1	3,0	✓	✓	3 - 9 mm			✓
3.0C-H5SL-D1-IR	3,0	✓	✓	3 - 9 mm	✓		✓
3.0C-H5SL-D01-IR	3,0	✓	✓	3,1 - 8,4 mm	✓	✓	✓
5.0C-H5SL-D1	5,0	✓	✓	3,1 - 8,4 mm			✓
5.0C-H5SL-D1-IR	5,0	✓	✓	3,1 - 8,4 mm	✓		✓
5.0C-H5SL-D01-IR	5,0	✓	✓	3,1 - 8,4 mm	✓	✓	✓
H4SL-MT-DCIL1	Adaptador de montaje en techo para la cámara domo H5SL y H4SL						
H4SL-MT-NPTA1	Adaptador NPT para la cámara domo H5SL y H4SL						
CM-MT-WALL1	Montaje en pared colgante compatible con H4SL-MT-NPTA1						
H4-DC-CPNL1	Panel en techo metálico						
H4-MT-POLE1	Soporte para montaje en poste de aluminio, compatible con CM-MT-WALL1						
H4-MT-CRNR1	Soporte para montaje en esquina de aluminio, compatible con CM-MT-WALL1						
H4-AC-WIFI2-NA / H4-AC-WIFI2-EU	Adaptador Wi-Fi USB						
H4SL-DD-SMOK1	Cubierta del domo tipo burbuja para exteriores de repuesto						
H4SL-DD-CLER1	Cubierta del domo transparente para exteriores de repuesto						
H4SL-DI-SMOK1	Cubierta del domo tipo burbuja para interiores de repuesto						
H4SL-DI-CLER1	Cubierta del domo transparente para interiores de repuesto						
H4SL-D01-BASE	Adaptador de montaje en superficie para exteriores de repuesto						
H4SL-D1-BASE	Adaptador de montaje en superficie para interiores de repuesto						

SOPORTE TÉCNICO

Para más información y documentación adicional, visite [avigilon.com](https://www.avigilon.com) o envíe un correo electrónico a sales@avigilon.com para obtener soporte específico relacionado con el producto.



Junio de 2022 | Rev. 10

© 2022, Motorola Solutions, Inc. Todos los derechos reservados. MOTOROLA, MOTO, MOTOROLA SOLUTIONS y el logotipo de la M estilizada son marcas comerciales o marcas comerciales registradas de Motorola Trademark Holdings, LLC y se utilizan con licencia. AVIGILON, el logotipo de AVIGILON, AVIGILON CONTROL CENTER, ACC, HDSM SmartCodec y LIGHTCATCHER son marcas comerciales de Avigilon Corporation. La ausencia de los símbolos ™ y ® junto a las marcas comerciales que aparecen en este documento o en todos no constituye una renuncia a la propiedad de la marca comercial correspondiente. Todas las demás marcas comerciales pertenecen a sus respectivos propietarios.

sales@avigilon.com | [avigilon.com](https://www.avigilon.com)