



LTC
LUMINARIA LINEAL
COMERCIAL

 **SUPRA**

www.supradesarrollos.com

Por su forma lineal y diseño, es la favorita para instalar en diferentes áreas comerciales.

El diseño de su difusor brinda una luz envolvente, lo que permite mantener el techo claro con un excelente nivel de iluminación directa (hacia abajo).



Uso previsto

- Áreas de exhibición
- Pasillos
- Gimnasios
- Tiendas de autoservicio

Certificaciones

- NOM
- Certificado c UL us



Material

Está fabricada en lámina de acero de primera calidad recubierta con pintura de alta reflectividad color blanco, esto ayuda a proteger la luminaria contra el óxido, humedad y deterioro. Su difusor semi circular estriado controla el deslumbramiento y ofrece una iluminación uniforme.

Garantía

10 años de garantía. A reserva de que se haya seguido las especificaciones en el manual de instalación del producto.



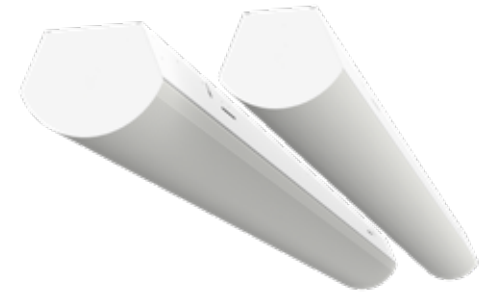


LTC

FICHA TÉCNICA
LUMINARIA LINEAL COMERCIAL

Instalación

Adecuado para suspensión por cable o montaje al ras de la superficie del techo liso.

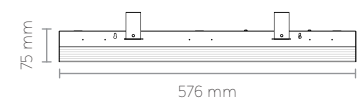


Modelos

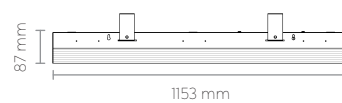
LTC 11 M2



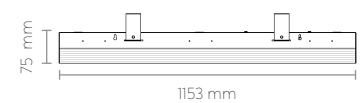
LTC 11 M2



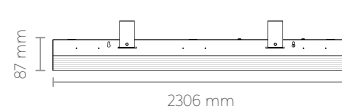
LTC 11 M4



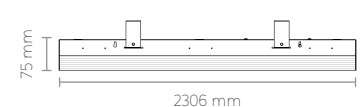
LTC 11 M4



LTC 11 M8



LTC 11 M8



Características eléctricas

- Driver electrónico Philips Advance
- Voltaje de operación: 120 - 277 V~
- Método de atenuación: 0-10 V (DC)
- Rango de atenuación: 10-100%
- Factor de potencia: > 0.90
- Vida promedio de: 50,000 horas
- Temperatura de operación de:
-30°C a 55°C
- Temperatura de color:
5000 - 4000 K

Lúmenes mantenidos

- L70 > 54,000 hrs.





LTC

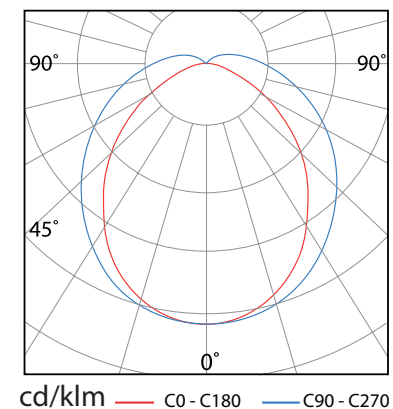
FICHA TÉCNICA
LUMINARIA LINEAL COMERCIAL

Flujo luminoso vs temperatura ambiente

El flujo luminoso final depende de la temperatura ambiente donde se coloque la luminaria. Multiplique el factor por el flujo luminoso de salida del modelo seleccionado para hacer la corrección.

TEMPERATURA	FACTOR DE CORRECCIÓN
25 °C	1
30 °C	0.98
35 °C	0.97
40 °C	0.97
45 °C	0.96
50 °C	0.95
55 °C	0.95
60 °C	0.94

Distribución de luz



Especificación de valores

FAMILIA	DIFUSOR	MODELO	CÓDIGO DE LUMEN	IRC	CCT	FLUJO LUMINOSO	VOLTAJE	WATTS	EFICACIA
LTC	11	M2	L03	≥84	5000 K	3,142 lm	120V	23.9W	131 lm/W
LTC	11	M2	L02	≥84	5000 K	2,437 lm	120V	18.6W	131 lm/W
LTC	11	M4	L06	≥84	5000 K	6,056 lm	120V	47.0W	129 lm/W
LTC	11	M4	L05	≥84	5000 K	5,000 lm	120V	36.2W	138 lm/W
LTC	11	M4	L04	≥84	5000 K	4,213 lm	120V	30.3W	139 lm/W
LTC	11	M4	L02	≥84	5000 K	2,439 lm	120V	18.0W	136 lm/W
LTC	11	M8	L12	≥84	5000 K	12,111 lm	120V	94.0W	129 lm/W
LTC	11	M8	L10	≥84	5000 K	10,001 lm	120V	72.4W	138 lm/W
LTC	11	M8	L08	≥84	5000 K	8,425 lm	120V	60.6W	139 lm/W
LTC	11	M8	L06	≥84	5000 K	6,124 lm	120V	42.9W	143 lm/W
LTC	11	M8	L04	≥84	5000 K	4,256 lm	120V	29.9W	142 lm/W
LTC	09	M2	L03	≥84	5000 K	3,048 lm	120V	23.9W	128 lm/W
LTC	09	M2	L02	≥84	5000 K	2,364 lm	120V	18.6W	127 lm/W
LTC	09	M4	L06	≥84	5000 K	5,874 lm	120V	47.0W	125 lm/W
LTC	09	M4	L05	≥84	5000 K	4,850 lm	120V	36.2W	134 lm/W
LTC	09	M4	L04	≥84	5000 K	4,086 lm	120V	30.3W	135 lm/W
LTC	09	M4	L02	≥84	5000 K	2,366 lm	120V	18.0W	131 lm/W
LTC	09	M8	L12	≥84	5000 K	11,748 lm	120V	94.0W	125 lm/W
LTC	09	M8	L10	≥84	5000 K	9,701 lm	120V	72.4W	134 lm/W
LTC	09	M8	L08	≥84	5000 K	8,172 lm	120V	60.6W	135 lm/W
LTC	09	M8	L06	≥84	5000 K	5,941 lm	120V	42.9W	138 lm/W
LTC	09	M8	L04	≥84	5000 K	4,129 lm	120V	29.9W	138 lm/W

Accesorios y opciones

Driver de Emergencia

Enciende la luminaria en caso de interrupción de energía eléctrica, evitando accidentes causados por la falta de iluminación repentina.

Potencia de salida: 8W

Para calcular el flujo luminoso de salida multiplique la eficacia del modelo seleccionado por la potencia eléctrica de emergencia.

Sensor

La iluminación se controla con simples funciones programables y su alcance es de hasta 12 metros.



Automatización Supra

ALBA NET es el cerebro de tu empresa, ya que coordina tu sistema de Iluminación, ayuda a controlar la seguridad, el consumo de energía y el entorno, a través de una arquitectura IoT.

Es el primer sistema que utiliza todo el poder de la 4ta Revolución Industrial, para controlar y administrar tu empresa.

Opción de recubrimiento negro



Serie para ordenar

Orden de ejemplo:

① ② ③ ④ ⑤ ⑥ ⑦ ⑧

LTC-11-M8-L10-850-MV-SP-SMA

Concepto de códigos:

① Familia

LTC

② Difusor

09: 9 cm de ancho

11: 11 cm de ancho

③ Modelo

M2: 2 pies

M4: 4 pies

M8: 8 pies

④ Código de Lumen

L12: $\geq 12,000$ lm

L10: $\geq 10,000$ lm

L08: $\geq 8,000$ lm

L06: $\geq 6,000$ lm

L05: $\geq 5,000$ lm

L04: $\geq 4,000$ lm

L03: $\geq 3,000$ lm

L02: $\geq 2,000$ lm

⑤ Código de color

850: IRC: 80 CCT: 5000 K

840: IRC: 80 CCT: 4000 K

⑥ Voltaje

MV: 120 - 277 V~

⑦ Sujeción

SP: Sobreponer

SA: Sujeción de cable

⑧ Accesorios

ED: Driver de emergencia

AN: ALBA NET

SI: Sensor inteligente

SMA: Sensor de mov. amplio

SMC: Sensor de mov. corto

Contacto

Corporativo: Antireeleccionistas
No. 120-A Col. Antonio I. Villarreal
Monterrey, N.L.

T: 81 8676-0127

 81 8476-3565



Supra Desarrollos Tecnológicos

info@supradesarrollos.com

www.supradesarrollos.com