



HSL
LUMINARIA PARA VIALIDAD

 **SUPRA**

www.supradesarrollos.com

HSLL

FICHA TÉCNICA
LUMINARIA PARA VIALIDAD

HSLL está diseñada para cumplir con estándares y certificaciones internacionales en vialidad. Sus diferentes opciones en distribución de luz garantizan un producto adecuado para la aplicación requerida.



Uso previsto

- Vialidad
- Estacionamientos
- Áreas verdes
- Estaciones de transporte
- Parques industriales

Certificaciones

- NOM

NOM

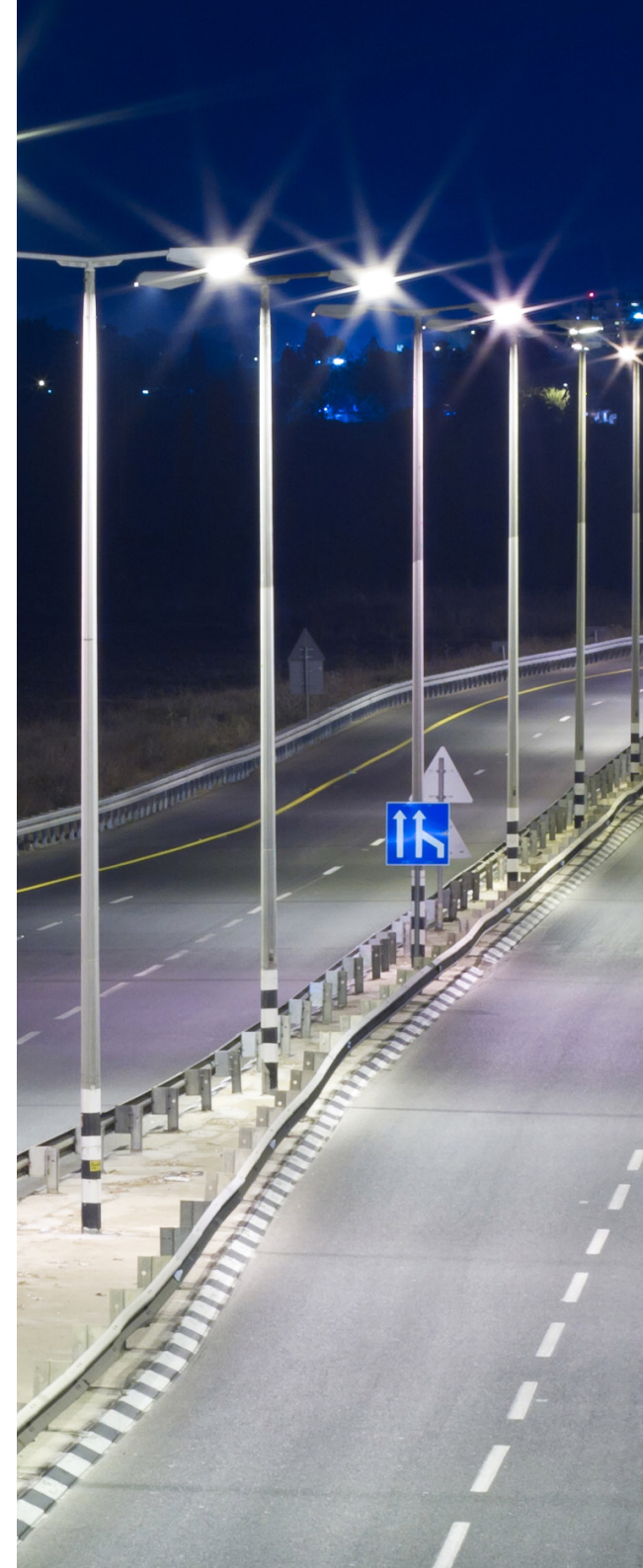
Material

Cuerpo diseñado para resistir cambios de temperatura. Fabricada con un aluminio fundido a presión y vidrio templado de alta transmisibilidad y resistente a impactos y altas temperaturas.

- IP66
- IK08

Garantía

10 años de garantía. A reserva de que se hayan seguido las especificaciones en el manual de instalación del producto.



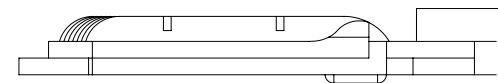


HSSL

FICHA TÉCNICA
LUMINARIA PARA VIALIDAD

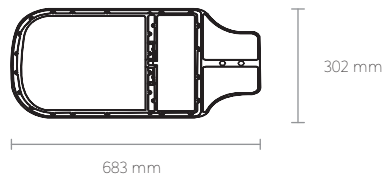
Instalación

Acepta brazo de 2" (no incluido).



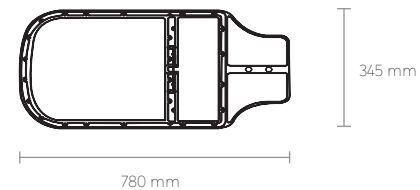
Modelos

B120, B150



Peso: 8.6 kg

C200



Peso: 12.2 kg

Características eléctricas

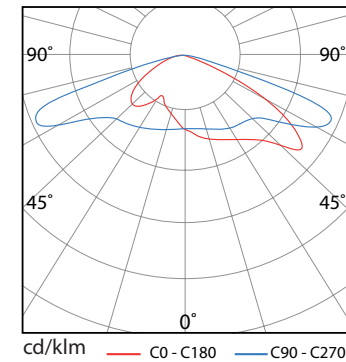
- Driver electrónico Xitanium PHILIPS Advance
- 120 - 277 V~ ó 480 V~
- Factor de potencia: 0.88 - 0.96
- Vida promedio de: 80,000 horas
- Temperatura de operación: -30°C a 55°C
- THD: 8% - 12%
- Supresor de picos de 20 KV

Flujo luminoso vs temperatura ambiente

El flujo luminoso final depende de la temperatura ambiente donde se coloque la luminaria. Multiplique el factor por el flujo luminoso de salida del modelo seleccionado para hacer la corrección.

| TEMPERATURA | FACTOR DE CORRECCIÓN |
|-------------|----------------------|
| 25 °C | 1 |
| 30 °C | 0.98 |
| 35 °C | 0.97 |
| 40 °C | 0.97 |
| 45 °C | 0.96 |
| 50 °C | 0.95 |
| 55 °C | 0.95 |
| 60 °C | 0.94 |

Distribución de luz



Curva Tipo 2

Especificación de valores

| FAMILIA | MODELOS | DISTRIBUCIÓN DE LUZ | IRC | CCT | FLUJO LUMINOSO | VOLTAJE | WATTS | EFICACIA |
|---------|---------|---------------------|-----|--------|----------------|------------|-------|----------|
| HSL | B120 | T5 | ≥70 | 5000 K | 13,435 lm | 120-277 V~ | 130 W | 103 lm/W |
| HSL | B150 | T5 | ≥70 | 5000 K | 16,559 lm | 120-277 V~ | 163 W | 101 lm/W |
| HSL | C200 | T5 | ≥70 | 5000 K | 20,196 lm | 120-277 V~ | 198 W | 102 lm/W |

Accesorios y opciones

Extensión de brazo ajustable

Fabricado en aluminio, esta extensión de brazo proporciona a la HSL la libertad de ajustar el ángulo de inclinación según las necesidades de la aplicación.

Fotocelda

La fotocelda permite que la luminaria se encienda automáticamente cuando los niveles de luz bajan, brindando iluminación automática por las noches.



Serie para ordenar

Orden de ejemplo:

① ② ③ ④ ⑤ ⑥
HSL-B120-IIM-MV-50K-BF



Concepto de códigos:

① Familia
HSL

② Modelos
B120
B150
C200

③ Distribución de luz
IIM = Tipo II Media

④ Código de color
50K = 5000 K

⑤ Voltaje
MV = 120 - 277 V~
DM = MV atenuable
347 = 347 - 480 V~

⑥ Accesorios
BF: Fotocelda de 7 pines
PH: Fotocelda de botón integrado

Contacto

Corporativo: Antireeleccionistas
No. 120-A Col. Antonio I. Villarreal
Monterrey, N.L.

T: 81 8676-0127

 81 8476-3565



Supra Desarrollos Tecnológicos

info@supradesarrollos.com

www.supradesarrollos.com