



TI-420-35-20A

TI-420-35-20A, Transformador de corriente con convertidor 4 ... 20 mA, pletina 35 mm

Código: M70814.

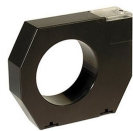
- > Sección útil (mm): 35
- > Salida analógica: 4...20 mA
- > Rango medida (A): 20
- > Corriente de entrada: 20 A

Descripción

- Necesita alimentación de salida de 10 ... 28 V cc
- Corriente de primario desde 2,5 hasta 1 500 A ~, según tipo
- Corriente de secundario de 4 ... 20 mA
- Diámetro interior desde 35 hasta 105 mm, según tipo
- Dimensión pletina desde 35 hasta 105 mm, según tipo

Aplicación

Usado en líneas eléctricas para obtener un corriente proporcional a la de primario a 4 ... 20 mA en el secundario



TI-420-35-20A

Transformadores de corriente con convertidor

Código: M70814.

Especificaciones

Alimentación auxiliar

Tensión	10 ... 28 Vdc
---------	---------------

Características mecánicas

Tamaño (mm) ancho x alto x fondo	100 x 79 x 33 (mm)
----------------------------------	--------------------

Peso Neto (kg)	0,19
----------------	------

Características ambientales

Temperatura de trabajo	-10°...+50 °C
------------------------	---------------

Características técnicas específicas de los sensores de corriente

Diámetro interior Ø (mm)	35
--------------------------	----

Tensión de trabajo	0,72 kV~ max.
--------------------	---------------

Círculo de medida de corriente

Frecuencia nominal	50 / 60 Hz
--------------------	------------

Corriente primaria medida	20 A
---------------------------	------

Sobrecarga permanente	1,5 In
-----------------------	--------

Relación de transformación	4 ... 20 mA
----------------------------	-------------

Normas

Normas	IEC 44-1, UNE 21 088-1, IEC 664, VDE0110, VDE0414, UL 94, IEC 1010-1, EN 61010-1
--------	--

Precisión de medidas

Precisión	±1,5% In
-----------	----------



TI-420-35-20A

Transformadores de corriente con convertidor

Código: M70814.

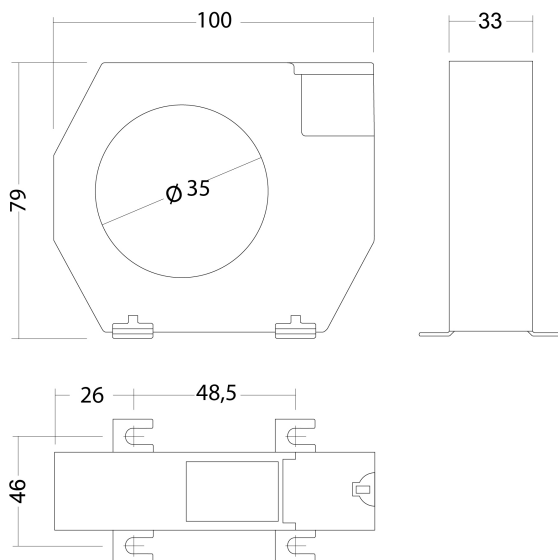
TI

Transformador de corriente con convertidor 4 ... 20 mA

CóDIGO	TIPO	Rango medida (A)	Diámetro (mm)
M70811.	TI-420-35-2.5A	2.5	35
M70812.	TI-420-35-5A	5	35
M70813.	TI-420-35-10A	10	35
M70814.	TI-420-35-20A	20	35
M70815.	TI-420-35-50A	50	35
M70816.	TI-420-35-100A	100	35
M70817.	TI-420-35-250A	250	35
M70821.	TI-420-70-100A	100	70
M70822.	TI-420-70-250A	250	70
M70823.	TI-420-70-500A	500	70
M70824.	TI-420-70-750A	750	70
M70831.	TI-420-105-250A	250	105
M70832.	TI-420-105-500A	500	105
M70833.	TI-420-105-750A	750	105
M70834.	TI-420-105-1000A	1000	105
M70835.	TI-420-105-1500A	1500	105

Para corrientes superiores utilizar: transformador + convertidor

Dimensiones



Conexiones

