

Gabinete Concept de puerta sencilla, 60.00 x 36.00 x 16.00, acero, gris claro

NÚMERO DE CATÁLOGO

CSD603616LG



Los gabinetes Concept tienen un estilo aerodinámico, cierres de cuarto de vuelta al ras y un acabado atractivo y duradero.

ESTÁNDARES DEL SECTOR

Certificación cUL conforme a CSA C22.2 n.º 94; tipo 4, 12; n.º archivo E61997

cUL Listed per CSA C22.2 No. 94; Type 4, 12; File No. E61997

NEMA/EEMAC Tipo 4, 12, 13

NEMA/EEMAC Type 4, 12, 13

IP66

IEC 60529, IP66

CARACTERÍSTICAS

Costuras de soldadura continuas y pulidas

Puertas esquinadas

Pinzas de bisagra fáciles de quitar e instalar con el clip de captación integrado

Pernos sin rosca y sujetadores en la puerta

El reducido ancho de la brida del cuerpo permite la apertura máxima de la puerta (210 grados)

La puerta se abre 210 grados

Brida de chasis externa

Los pernos de montaje en panel se ajustan a paneles Concept opcionales y otros accesorios

Orificios de montaje en la parte posterior del chasis para soportes de montaje de pared externos opcionales

Puerta desmontable con bisagras ocultas para una apariencia limpia y estética

Empaque de espuma de una sola pieza, sin costuras

Cerrojo(s) ranurado(s) de un cuarto de vuelta

Dispositivo de alineación de puerta en puertas de más 30 pulgadas de ancho

Cuatro bisagras en gabinetes de 60 pulgadas de alto

Perno de conexión para puesta a tierra en el cuerpo del gabinete; provisión de conexión para puesta a tierra, en la puerta del gabinete.

Previsión en la puerta para bolsillo para datos termoplástico de alto impacto opcional

Kit de herrajes con tuercas de montaje de panel, herrajes de puesta a tierra del panel y arandelas de sellado

Se proporcionan instrucciones de instalación

Sistema de cierre de tres puntos en gabinetes donde A es igual o mayor que 42 in con cierre ranurado de cuarto de vuelta

ATRIBUTOS DEL PRODUCTO

Número de artículo: 29526

Altura (H): 1524mm

Anchura (W): 914mm

Fondo (D): 406mm

Material: Acero suave

Acabado: Polvo recubierto

Color: Gris claro

Código de color: RAL 7035

Grosor del cuerpo: 1.9mm

Grosor de puerta: 1.9mm

Montaje (G x H): 1486 x 876mm

Cantidad de cierres: 1

Tipo de cierre: 3 puntos

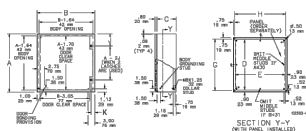
DETALLES ADICIONALES DEL PRODUCTO

Los paneles de montaje se compran por separado.

Los paneles opcionales de tamaño NEMA requieren el kit de conversión Número de catálogo CCPM4.

Consulte la hoja de especificaciones de los productos de refrigeración y accesorios populares.

DIAGRAMAS



ADVERTENCIA

Los productos nVent deben instalarse y usarse solo como se indica en las hojas de instrucciones y materiales de capacitación del producto nVent. Instruction sheets are available at www.nvent.com and from your nVent customer service representative. La instalación incorrecta, el mal uso, la aplicación incorrecta u otras fallas en el seguimiento completo de las instrucciones y advertencias de nVent pueden causar el mal funcionamiento del producto, daños a la propiedad, lesiones corporales graves y la muerte y/o anular la garantía.



Nuestro gran portafolio de marcas:

CADDY ERICO HOFFMAN ILSCO SCHROFF TRACHTE

©2025 nVent. Todas las marcas y logotipos de nVent son propiedad de nVent Services GmbH o sus filiales, o se utilizan bajo su licencia. El resto de las marcas comerciales son propiedad de sus respectivos propietarios. nVent se reserva el derecho a cambiar las especificaciones sin previo aviso.

Este documento lo ha generado el sistema.